

Quick-Change szerszámtartóink egyedi módon illeszkednek a szerszámgépekhez annak érdekében, hogy a lehető legnagyobb rugalmasságot és hatékonyságot tudják biztosítani. Az ügyfeleink kéréseit is figyelembe tudjuk venni. Az alábbi úrlap segítségével tudjuk megállapítani, hogy milyen szerszámtartóra van szüksége. Nem szükséges minden mezőt kitölteni. A legtöbb esetben alapvető információk alapján is készíthető rajz.

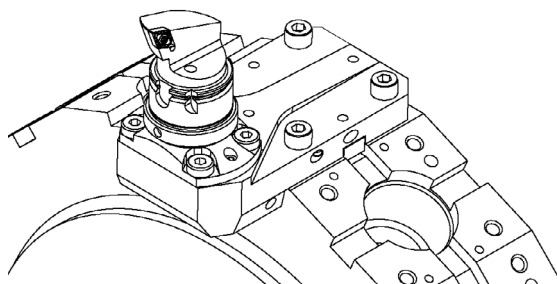
1 Szerszámtartó kiválasztása

Ha tudja, hogy milyen típusú szerszámtartóra van szüksége, írja be a kívánt mennyiséget az alábbi táblázatba! Az alább felsorolt szerszámtartók mindegyike feles indexálással

is kapható. (A feles indexálás leírása a 4. oldalon olvasható.)

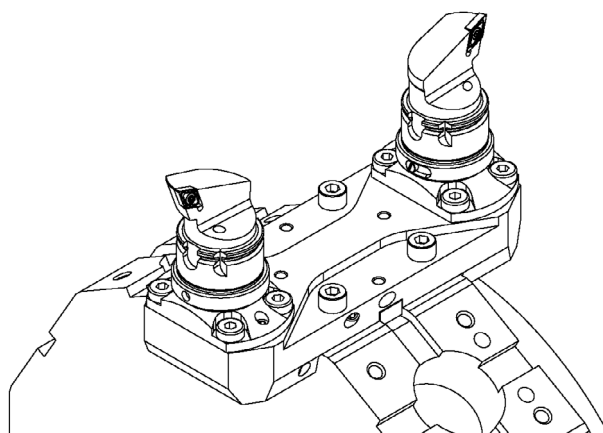
Egyenes szerszámtartók

Ezek a szerszámtartók kizárólag külső kontúrok megmunkálására szolgálnak.



Mennyiség: darab

feles indexálással

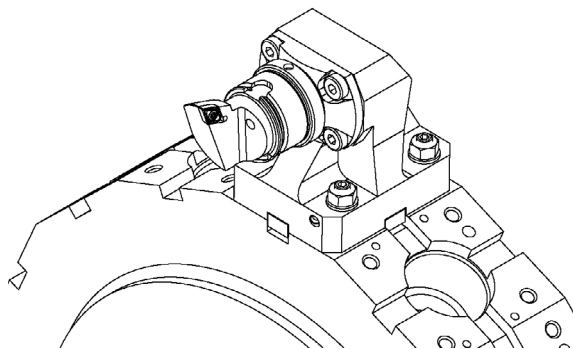


Mennyiség: darab

feles indexálással

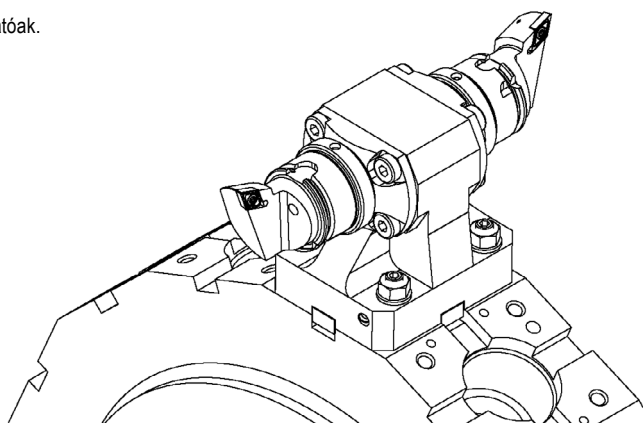
Hajlított szerszámtartók

Ezek a szerszámtartók külső és belső kontúrok megmunkálására is használhatóak.



Mennyiség: darab

feles indexálással



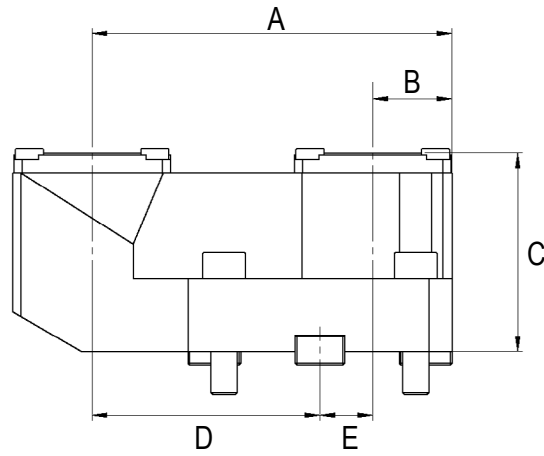
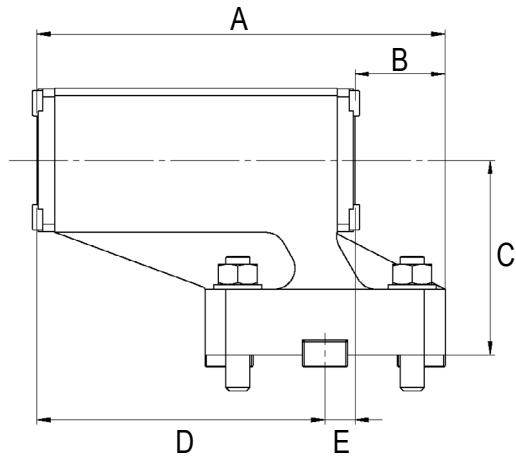
Mennyiség: darab

feles indexálással

Befogóegység	HSK-T	PSC elülső befogással	PSC szegmensbefogással
	HSK Ø 40	PSC Ø 40	PSC Ø 40
	HSK Ø 63	PSC Ø 50	PSC Ø 50
	HSK Ø 100	PSC Ø 63	PSC Ø 63

4 Az ügyfél által kért méretek és megjegyzések

Ha adott méretekre van szüksége, írja be ezeket az alábbi ábrákra vagy mellékeljen saját rajzot!

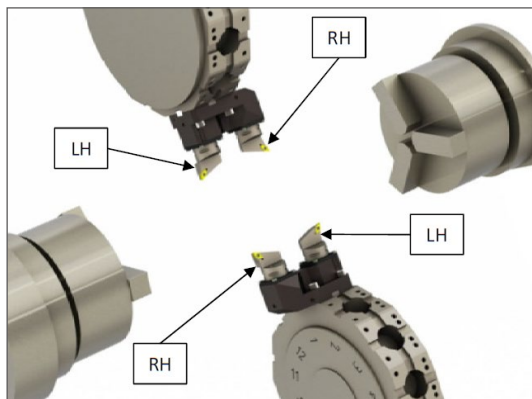


Egyéb megjegyzések a szerszámtartóval vagy a géppel kapcsolatban:

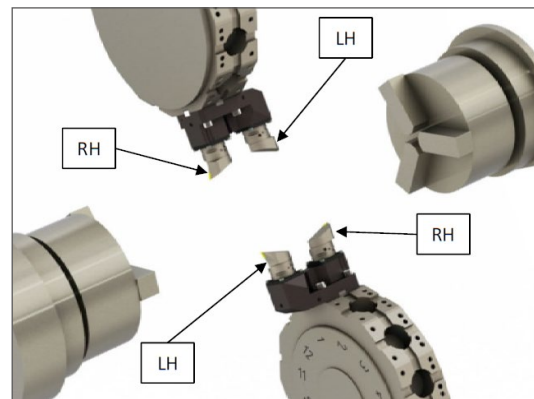
5 Szerszámorientáció

Minden általunk gyártott szerszámtartó egy alaptestből és egy megfelelő befogóegységből áll. A befogópersely beszerelési helyzete határozza meg, hogy balos (LH) vagy jobbos (RH) szerszámot lehet használni. Az alábbi ábrákon láthatók a használható szerszámok. Az ügyfél bármikor átépítheti a befogóegységeinket. Az alábbi információk csak a szerszámtartó kiszállítási helyzetét határozzák meg. Kérjük, jelölje meg az alábbi ábrákon, hogy melyik beszerelési helyzetet, megmunkálási módot vagy szerszámot kívánja használni!

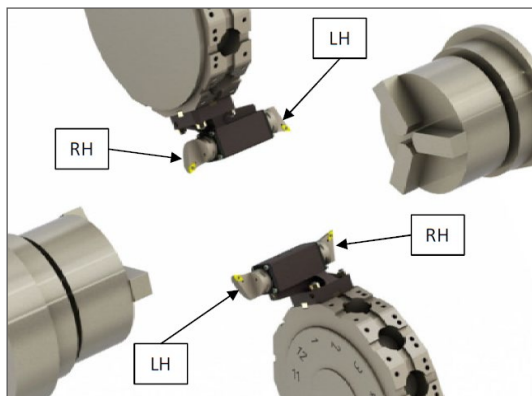
Egyenes szerszámtartók



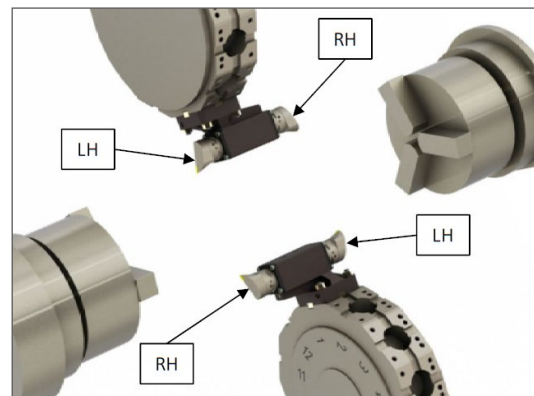
Egyenes szerszámtartók fej feletti esztergáláshoz



Hajlított szerszámtartók



Hajlított szerszámtartók fej feletti esztergáláshoz



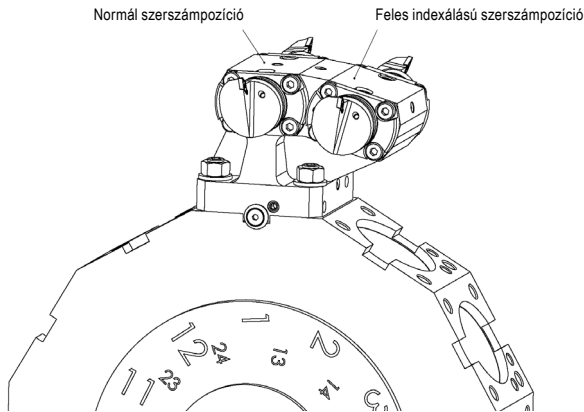
6 A műszaki szakkifejezések magyarázata

Feles indexálás

A feles indexálás azt jelenti, hogy szerszámcserénél két normál szerszámhely közötti pozícióba is beállítható a revolver. Így kétszer annyi szerszámot lehet befogni. Egy 12 szerszámhelyes revolveren a legtöbb esetben a 13-24-es szerszámhely jelöli a köztes pozíciókat.

Nem minden gépen lehetséges feles indexálás.

A feles indexálású szerszámtartók általában magasabbak, mint a feles indexálás nélküliek. Ez csökkentheti a maximális esztergálási átmérőt. (Ilyen esetben tájékoztatjuk, mielőtt megkezdjük a gyártást.)



PSC elülső befogással vagy szegmensbefogással

Mindkét befogórendszer a kereskedelmi forgalomban kapható PSC-hez készült (DIN ISO 26623 szerint).

A legnagyobb különbség a két rendszer között a fogazott csap, amelyet felszerelés előtt be kell csavarni a szerszám PSC csatlakozófelületébe. Szegmensbefogásos PSC esetén nincs szükség erre. Módosítások nélkül, közvetlenül befogható a szerszám.

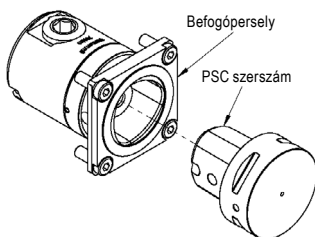
A felhasználó mindkét rendszer esetében el tudja forgatni a befogóperselyt 180°-kal. Az elülső befogású rendszer kevesebb időt és lépést igényel.

Az elülső befogású rendszer kisebb szerkezeti méretű, ami különösen fontos lehet nagy megmunkálási átmérők és rövid megmunkálási tartományú gépek esetén. Általános szabályként elmondható, – különösen egyenes szerszámtartóknál – hogy elülső befogásról szegmensbefogásra történő váltás esetén eggyel kisebb befogóperselyt kell használni (pl. PSC63 helyett PSC50-et). Ezt azonban esetenként meg kell vizsgálni.

A rendszerek előnye röviden

PSC szegmensbefogással

- ▲ nincs szükség fogazott csapra
- ▲ gyors befogás és kioldás
- ▲ nagyobb hűtőfolyadék-nyomás alkalmazható



PSC elülső befogással

- ▲ kisebb szerkezeti méretek
- ▲ egyszerűen forgatható befogópersely
- ▲ nagyobb szorítóerő

