

UP2DATE

PRELUCRARE PE 5 AXE ÎN PERFECȚIUNE

X5G-Z

... ȘI ÎN CONTINUARE MAI MULTE PRODUSE

- ▲ Mandrină hidraulică cu cuplare VDI și coadă cilindrică
- ▲ Coadă interioară amortizată de vibrații în sistem variabil de cap amovibil pentru prelucrări de strunjire
- ▲ Alezor Fullmax din carbură solidă în variantă scurtă

TEAM CUTTING TOOLS

Vă salutăm!



Comandă simplă și nebirocratică

Centrul de servicii clienți

Asistență telefonică

0 800 672 384

Număr fax

0 800 672 385

E-Mail

comanda.ro@ceratizit.com



Mai simplu nu se poate

Comandă prin magazinul online

<http://cuttingtools.ceratizit.com>



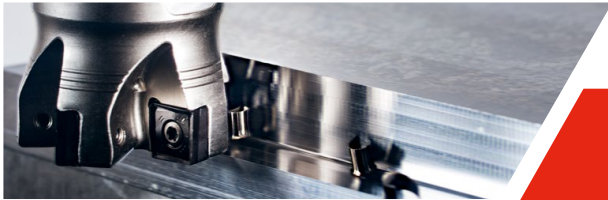
Sfaturi de prelucrare și optimizare proces pe loc

Tehnicianul Dumneavoastră de aplicații

Numărul Dvs. client

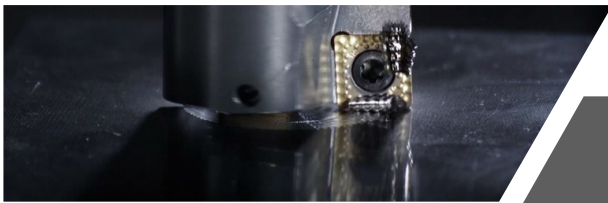
UNIȚI. COMPETENȚI. PRELUCRĂM PRIN AȘCHIERE

Team Cutting Tools de la CERATIZIT Group



**SPECIALISTUL SCULELOR CU PLĂCUȚE
AMOVIBILE PENTRU STRUNJIRE,
FREZARE ȘI CANELARE**

Marca de produse CERATIZIT reprezintă scule cu plăcuțe amovibile de înaltă calitate. Produsele se disting cu o calitate superioară și conțin ADN-ul multor ani de experiență în dezvoltarea și fabricarea sculelor din carbură.



**ETICHETA DE CALITATE
PENTRU GĂRUIREA EFICIENTĂ**

Prelucrare de găurire, alezare, adâncire și strunjire interioară de înaltă precizie, este o chestiune de experți: soluții eficiente de scule pentru găurire precum și unelte mecatronice, poartă denumirea comercială KOMET.



**EXPERTI PENTRU SCULE ROTATIVE,
PORTSCULE ȘI SOLUȚII DE PRINDERE**

WNT este sinonim cu diversitatea produselor: scule rotative din carbură solidă și HSS, portscule și soluții eficiente pentru prinderea pieselor de prelucrat, sunt atribuite acestei mărci.



**SCULE DE AȘCHIERE PENTRU
INDUSTRIA AEROSPAȚIALĂ**

Sculele de găurire din carbură solidă special dezvoltate pentru industria aerospațială poartă numele de produs KLENK. Produsele foarte specializate sunt dedicate pentru prelucrarea materialelor de construcții ușoare.

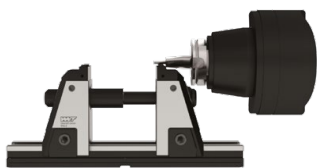
X5G-Z

Prelucrare pe 5 axe în
perfectiune



X5G-Z, menhina pe 5 axe pentru utilizatori pretențioși!

Toate avantajele unite într-un dispozitiv de prindere
pentru prelucrarea simplă și optimă pe 5 și 6 fețe.



Cea mai bună accesibilitate din toate părțile

Experimentați o prelucrare adevărată pe 5 axe!



Schimbarea rapidă a fălcilor fără sculă

Reduce semnificativ timpul de configurare!

Set de construcție fălci mai mare cu 14 fălci cu schimb rapid în
lățimile 40 mm / 65 mm / 80 mm / 125 mm



Sistem de arbore cu schimb rapid

Modificare rapidă fără sculă!

Manevrare ușoară și tragere în jos integrată pentru prelucrarea pe 5 și 6 fețe

Extindere simplă până la domeniul de prindere de 687 mm

Șurub mecanic încapsulat în întregime

130 mm cursă de prindere de bază fără modificări

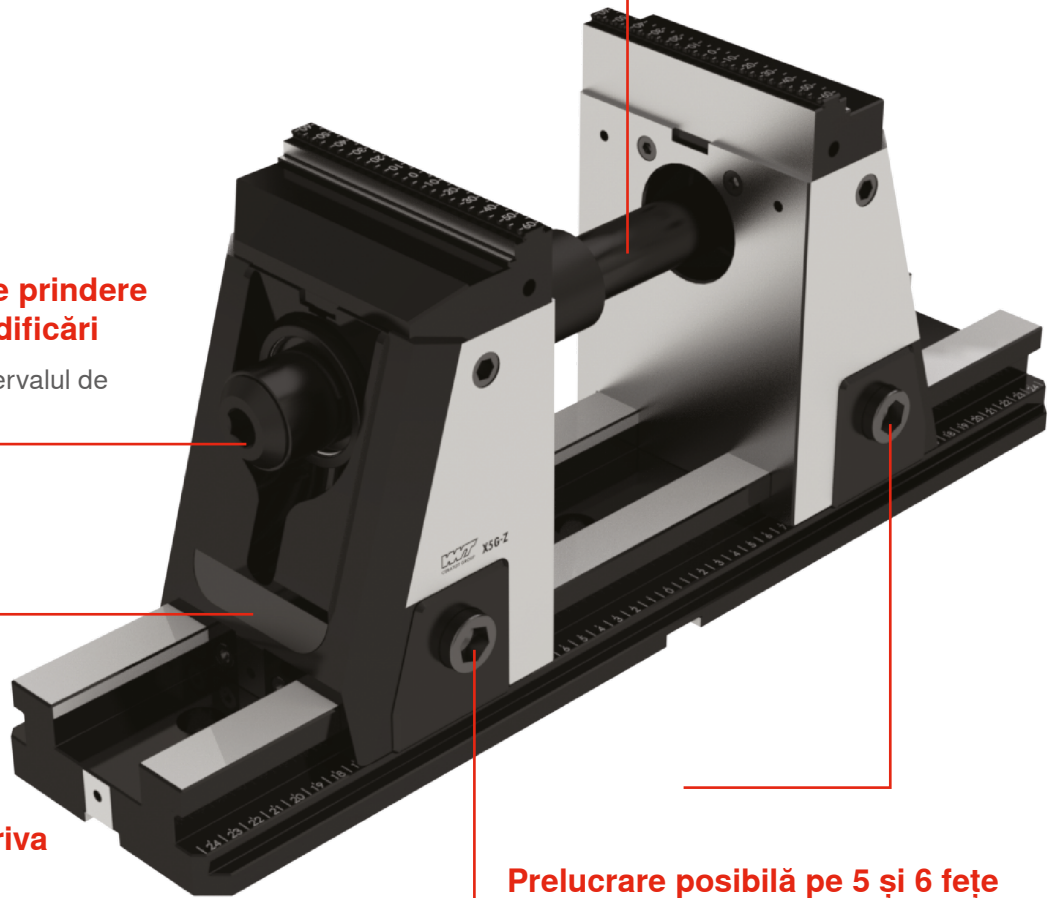
Reglare rapidă în intervalul de prindere

Optimizat împotriva vibrațiilor

Amortizare integrată cu elastomer intern

Prelucrare posibilă pe 5 și 6 fețe

- ▲ Tragerea în jos integrată
- ▲ Fără curent de forță pe suprafața de contact



Informații suplimentare despre produs
veți găsi pe → pagina 36–40



Fullmax – scurt

Ideal pentru prelucrare
High-Speed



CERATIZIT oferă acum alezorul universal din carbură solidă de înaltă performanță Fullmax și în variantă scurtă. Programul Fullmax este de mult timp inspirator cu cele mai ridicate performanțe de așchiere în diferite materiale – chiar și în oțeluri călite până la 62 HRC. Noua versiune scurtă a variantei UNI a alezorului Fullmax este și mai stabilă în utilizare, ceea ce permite viteze de așchiere mai mari. În plus, are o durată de viață lungă și este chiar mai atractiv din punct de vedere al prețului decât versiunea lungă la adâncimi mai mici de găurire.

Avantaje / beneficii

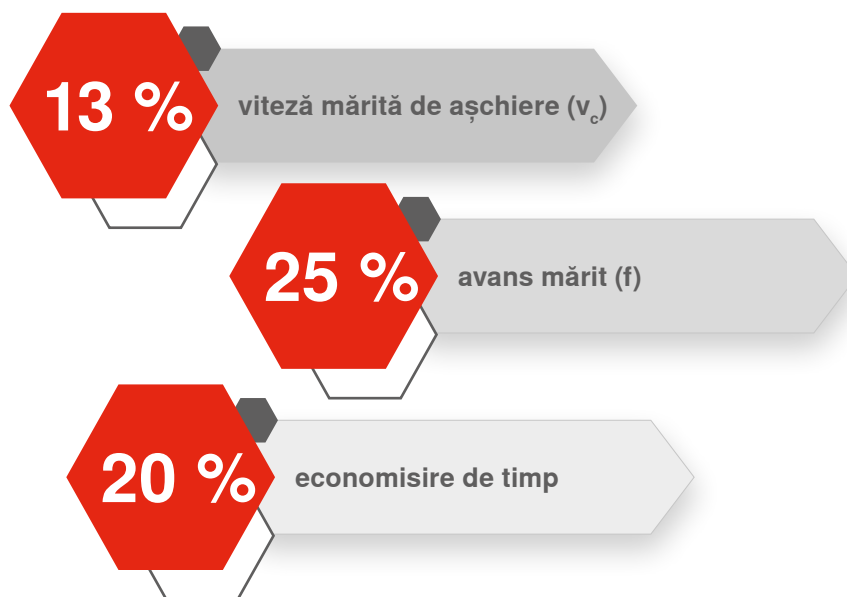
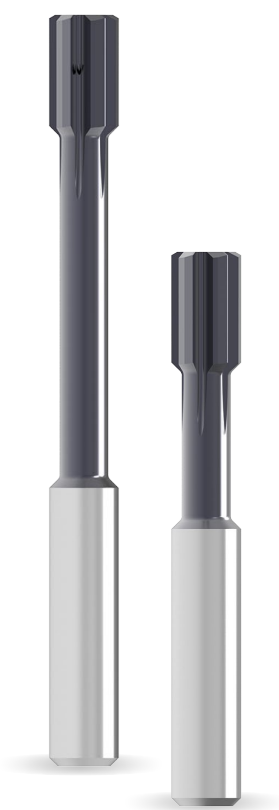
- ▲ Extindere mică pentru stabilitate maximă și astfel cele mai bune rezultate
- ▲ Cea mai mare performanță de așchiere pentru cea mai mare eficiență
- ▲ Costuri minime pe alezaj datorită valorilor înalte de așchiere și de viață
- ▲ Cele mai înalte performanțe datorită tăișului de geometrie specială și a acoperirii de înaltă performanță
- ▲ Utilizare universală într-o mare varietate de materiale
- ▲ Disponibilitate de stoc în mărimile H7 și 1/100 mm
- ▲ În variantă dreaptă și spirală stângă pentru alezaje cu fund și străpunse
- ▲ Cu 4, 6 și acum nou de la Ø 15,97 mm cu 8 colțuri





Cele mai bune rezultate în ciuda economiilor de timp

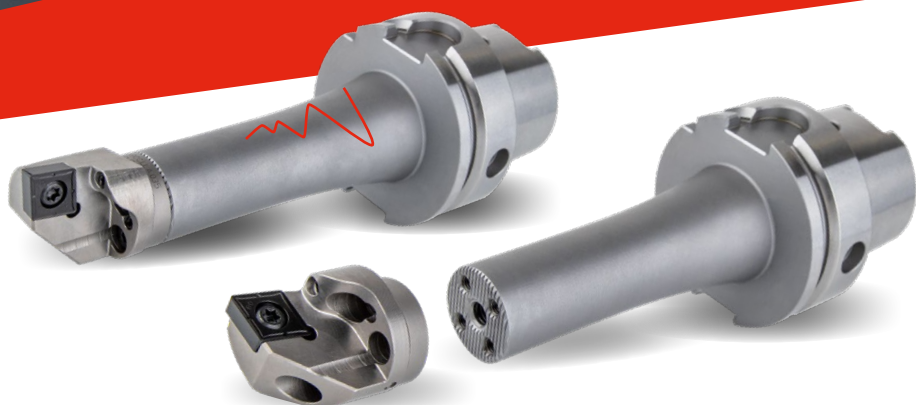
Creșterea datelor de așchiere pentru grupul materialelor de oțel (P) și fontă (K)



Informații suplimentare despre produs
veți găsi pe → pagina 16-23

Coadă interioară amortizantă de vibrații

În sistem variabil de cap amovibil
pentru prelucrări de strunjire



Procese stabile și suprafețe netede datorită cozilor interioare cu amortizare de vibrații

Avantaje / beneficii

- ▲ În combinație cu cozile interioare amortizante de vibrații, conceptul cozii interioare cu cap de așchiere amovibil este perfect mai ales pentru operațiile cu console lungi și la tendință de vibrații
- ▲ **Montabil modular**
Variatate înaltă, flexibilitate și versatilitate
- ▲ **Uzura sculei apare în principal pe capul așchietor amovibil astfel încât un suport ține mai mult**
Costurile sunt reduse la minimum
- ▲ **Toate capurile de așchiere amovibile sunt echipate cu răcire de înaltă performanță**
Răcire extrem de eficientă a tășelor în favoarea unei durate mai mari de viață a sculei

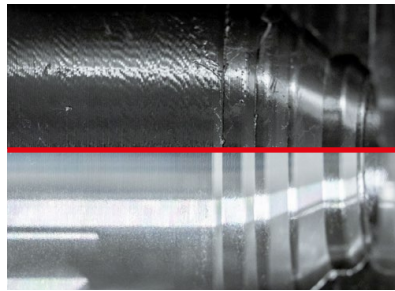


Câștig de productivitate

Datorită cozii interioare amortizante de vibrații, vibrațiile sunt suprimate → datele de așchiere pot fi crescute considerabil

- ▲ Calitate îmbunătățită a suprafeței
- ▲ Siguranță de proces îmbunătățită
- ▲ Evacuare îmbunătățită de așchii
- ▲ Mărirea duratei de viață a sculei
- ▲ Protejarea arborelui mașinii

→ Costuri reduse pe piesă cu o calitate îmbunătățită!



Rezultat cu coadă interioară convențională

Rezultat cu coadă interioară amortizantă de vibrații

Sistem variabil pentru o varietate de opțiuni

Capuri așchietoare amovibile	PCLN 95° → 28	PDUN 93° → 28	PDQN 107,5° → 29	PWLN 95° → 29	SCLC 95° → 30	SDUC 93° → 30	SDQC 107,5° → 31	pentru filet interior → 32
	CN.. 1204	DN.. 1104 DN.. 1506	DN.. 1104	WN.. 0804	CC.. 1204	DC.. 11T3	DC.. 11T3	16 ..



Portsculă	cilindric → 27	PSC 63 amortizare vibrații → 27	PSC 40/50/63 → 25	HSK-T 40/63/100 → 26



Păcuțe amovibile adecvate veți găsi în catalogul principal, capitolul 9 – Scule de strung cu plăcuțe amovibile

Mandrină hidraulică

cu cuplare VDI și
coadă cilindrică



Schimb de sculă rezolvat rapid și precis – cu tehnologia hidraulică!

CERATIZIT își extinde portofoliul de scule de prindere cu o mandrină hidraulică, ceea ce face ca avantajele tehnologiei hidraulice să fie utilizate în mod optim pe centrele de strunjire / frezare. Garantează o fixare de înaltă precizie a cozii interioare cu o toleranță a cozii de h7 cu o precizie repetabilitate de 3 μm. O schimbare a sculei are loc în câteva secunde și poate fi făcută direct în mașină fără dispozitive periferice.



cuttingtools.ceratizit.com/ro/ro/hydraulic-chuck

Cele mai bune cuplări, schimbare rapidă

Mandrina hidraulică din seria WNT Performance este disponibilă cu o cuplare VDI ca soluție completă pentru montarea directă în revolverul strungului cu răcire internă. Mandrina hidraulică cu un diametru de 20 mm pentru cuplări VDI 30 și 40 este disponibilă standard.

Este, de asemenea, disponibilă o variantă cu coadă cilindrică pentru centre de strunjire / frezare cu răcire internă. Aceasta este disponibilă în diametrele 16 și 20 mm pentru diametrul cilindrului de 32 mm, precum și în treptele 16, 20 și 25 mm pentru diametrul cilindrului de 40 mm.

Ajustarea anevoioasă de ieri: Cu mandrina hidraulică, scula poate fi schimbată fără niciun dispozitiv periferic, schimbarea are loc doar cu o cheie hexagonală pe mașină – în câteva secunde!

Caracteristici



Informații suplimentare despre produs veți găsi pe → pagina 34+35



KOMflex

Combi-nația sistemului de cap de reglare fină și tehnologia sondă de măsurare BLUM

Sistem unic de compensare automatizat

În combinație cu sonda BLUM, KOMflex permite corecția automată a diametrului pentru alezajele de precizie în funcționarea cu buclă închisă fără pilot. Capul de reglare fin KOMflex comunică cu echipamentul radio BLUM.

Compensarea uzurii tăișului, de exemplu la oțel

Utilizarea sistemului

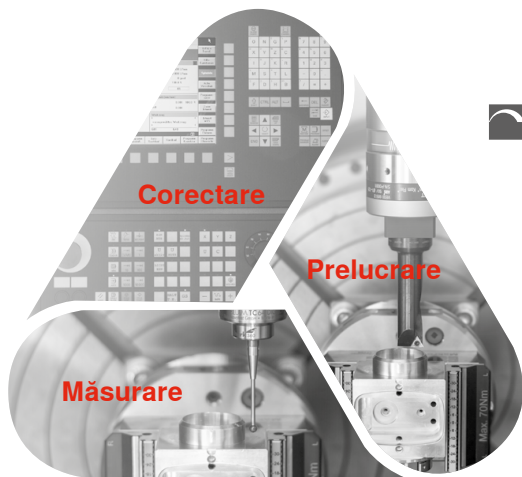
Compensarea temperaturii, de exemplu la aluminiu

Avantaje/Beneficii

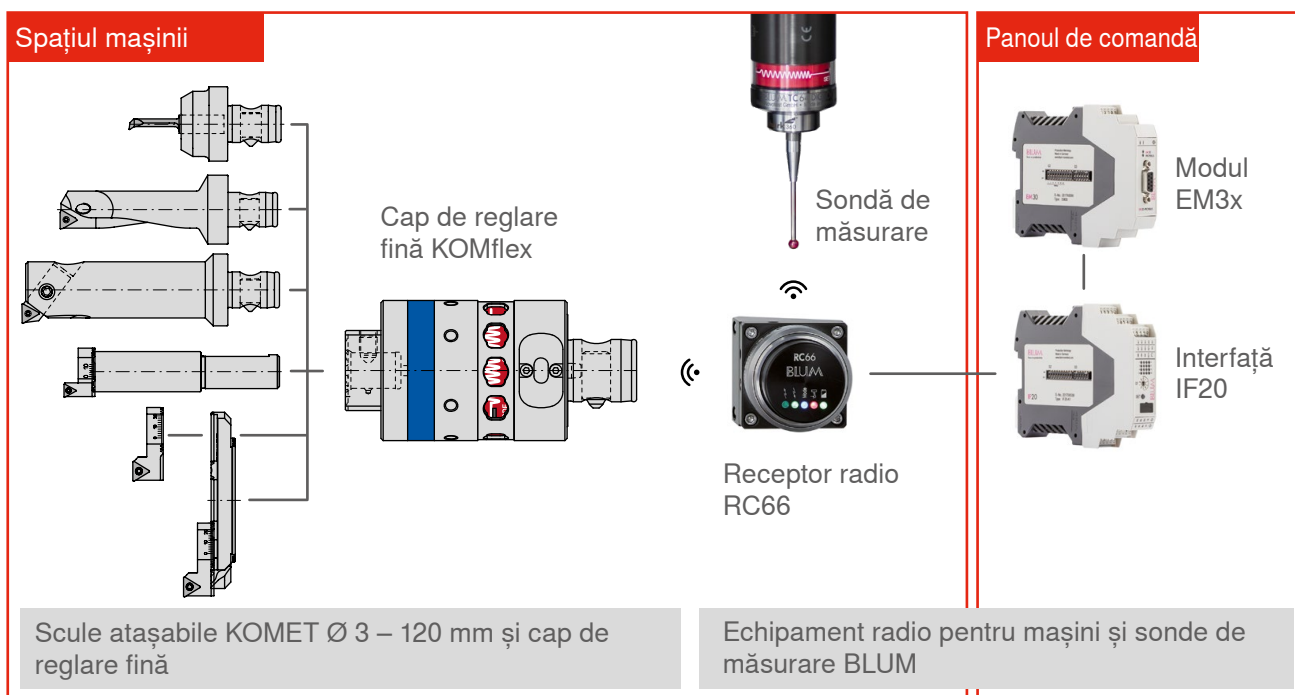
- ▲ **Prelucrarea automată a alezajelor de precizie**
Datorită funcționării în buclă închisă, KOMflex garantează o prelucrare fiabilă, chiar și cu schimburi fără forță umană.
- ▲ **Economii considerabile de timp**
Datorită măsurării automate cu sonda BLUM și corecție cu capul de reglare fină.
- ▲ **Asigurarea cerințelor de calitate specificate pentru piesa de prelucrat**
Datorită mișcării precise a capului de reglare fină la prelucrarea de μm precizie în funcționare cu buclă închisă.

Date tehnice

Precizia de reglare	1 μm în rază
Domeniu de reglare	$\pm 0,25$ mm
Domeniu alezaj	$\varnothing 1 - 120$ mm
Diametrul exterior	63 mm
Înălțime	100 mm
Turația max.	8.000 min ⁻¹ în poziția centrală
Cuplare combinată de sculă	ABS 32 / $\varnothing 16$ mm / dințare
Cuplare	ABS 50



Combină etapele de fabricație de la prelucrare la asigurarea calității într-un sistem cu buclă închisă



Datorită automatizării constante a producției noastre, putem continua să producem rentabil și în viitor. KOMflex oferă soluția optimă de funcționare în buclă închisă. Pentru aceasta avem nevoie de parteneri inovatori, orientați spre viitor, ca CERATIZIT.

Michael Renz, șeful liniei de produse pentru scule de acționare la KOMET Deutschland GmbH (stânga), Alexander Schweiber, directorul Schweiber Werkzeugbau GmbH & Co. KG (dreapta)





Sistem cu cap amovibil



Mandrină hidraulică



Fullmax



X5G-Z

Cuprins

KOMET Alezoare

16–23 Fullmax – alezor de mașină de înaltă performanță, scurt



Scule de strung cu plăcuțe amovibile

24–33 Sistem de cap amovibil cu coadă interioară amortizantă de vibrații



Portscule

34+35 Mandrină hidraulică cu cuplare VDI și coadă cilindrică



Menghine

36–40 X5G-Z – Menghină mecanică 5 axe


Fullmax – Alezoare de mașină de înaltă performanță, scurt

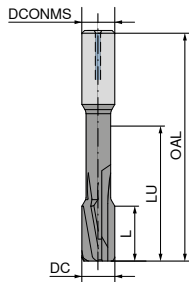
- ▲ divizie extrem de inegală
- ▲ concepute pentru prelucrare de mare viteză
- ▲ geometrii și acoperiri specializate



DBG-U



51P.57
HA 
spiră de stânga
◁ 30°
ASG2210
Carbură solidă
Alezaș strâpuns



DC _{H7}	OAL	L	LU	DCONMS _{h6}	ZEFP	
mm	mm	mm	mm	mm		
4	50	12	22	4	4	
5	64	12	28	6	4	
6	64	12	28	6	4	
7	70	16	34	8	6	
8	70	16	34	8	6	
9	80	16	40	10	6	
10	80	16	40	10	6	
11	90	20	45	12	6	
12	90	20	45	12	6	
16	93	20	45	16	8	

NEW U4
Număr articol
40 483 ...
EUR

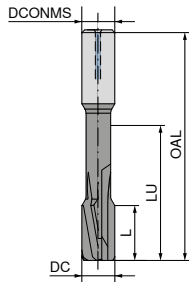
106,40 04000
108,00 05000
110,40 06000
115,20 07000
115,20 08000
162,80 09000
162,80 10000
216,00 11000
216,00 12000
320,30 16000

Oțel	●
Oțel inoxidabil	●
Fontă	●
Metale neferoase	○
Aliaje termorezistente	○
Materiale călite	○

→ v_c pagina: 23

Fullmax – Alezoare de mașină de înaltă performanță, scurt

- ▲ divizie extrem de inegală
- ▲ concepute pentru prelucrare de mare viteză
- ▲ geometrii și acoperiri specializate
- ▲ toleranță: Ø 2,96 – 5,96 mm = +0,004 mm
- ▲ toleranță: Ø 5,97 – 20,05 mm = +0,005 mm



DBG-U



51P.57

HA

spiră de stânga

∠ 30°

ASG2210

Carbură solidă

Alezaj străpuns

NEW U4

Număr articol

40 489 ...

EUR

DC _{+0,004/+0,005}	OAL	L	LU	DCONMS _{h6}	ZEFP	
mm	mm	mm	mm	mm		
2,96 - 3,96	50	12	22	4	4	133,00 xxxxx ¹⁾
3,97	50	12	22	4	4	112,80 03970
3,98	50	12	22	4	4	112,80 03980
3,99	50	12	22	4	4	112,80 03990
4,00	50	12	22	4	4	112,80 04000
4,01	50	12	22	4	4	112,80 04010
4,02	50	12	22	4	4	112,80 04020
4,03	50	12	22	4	4	112,80 04030
4,04 - 4,05	50	12	22	4	4	133,00 xxxxx ¹⁾
4,06 - 4,96	64	12	28	6	4	135,00 xxxxx ¹⁾
4,97	64	12	28	6	4	115,20 04970
4,98	64	12	28	6	4	115,20 04980
4,99	64	12	28	6	4	115,20 04990
5,00	64	12	28	6	4	115,20 05000
5,01	64	12	28	6	4	115,20 05010
5,02	64	12	28	6	4	115,20 05020
5,03	64	12	28	6	4	115,20 05030
5,04 - 5,96	64	12	28	6	4	135,00 xxxxx ¹⁾
5,97	64	12	28	6	4	116,10 05970
5,98	64	12	28	6	4	116,10 05980
5,99	64	12	28	6	4	116,10 05990
6,00	64	12	28	6	4	116,10 06000
6,01	64	12	28	6	4	116,10 06010
6,02	64	12	28	6	4	116,10 06020
6,03	64	12	28	6	4	116,10 06030
6,04 - 6,05	64	12	28	6	4	137,00 xxxxx ¹⁾
6,06 - 7,96	70	16	34	8	6	142,10 xxxxx ¹⁾
7,97	70	16	34	8	6	121,70 07970
7,98	70	16	34	8	6	121,70 07980
7,99	70	16	34	8	6	121,70 07990
8,00	70	16	34	8	6	121,70 08000
8,01	70	16	34	8	6	121,70 08010

Oțel	●
Oțel inoxidabil	●
Fontă	●
Metale neferoase	○
Aliaje termorezistente	○
Materiale călite	○

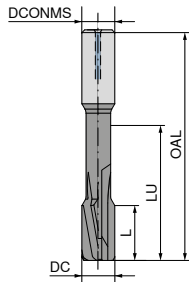
1) Nu sunt disponibile din stoc, returul și schimbul nu este posibil / Timp de livrare: 25 zile de muncă

→ v. pagina: 23

i Acest concept de sculă poate acoperi nenumărate dimensiuni de montaj. Vă rugăm să consultați tabelul din catalogul principal, capitolul 4, pentru dimensiunile de montare care pot fi acoperite → **pagina 75**. Vă rugăm în cazul comenzii, pentru xxxxx specificați Ø dorit (de ex. Ø 8,82 mm → nr. articol 40 489 08820)!

Fullmax – Alezoare de mașină de înaltă performanță, scurt

- ▲ divizie extrem de inegală
- ▲ concepute pentru prelucrare de mare viteză
- ▲ geometrii și acoperiri specializate
- ▲ toleranță: Ø 2,96 – 5,96 mm = +0,004 mm
- ▲ toleranță: Ø 5,97 – 20,05 mm = +0,005 mm



DBG-U



51P.57

HA

spiră de stânga

∠ 30°

ASG2210

Carbură solidă

Alezaj străpuns

NEW U4

Număr articol

40 489 ...

EUR

DC _{+0,004/+0,005}	OAL	L	LU	DCONMS _{h6}	ZEFP	
mm	mm	mm	mm	mm		
8,02	70	16	34	8	6	121,70 08020
8,03	70	16	34	8	6	121,70 08030
8,04 - 8,05	70	16	34	8	6	142,10 xxxxx ¹⁾
8,06 - 9,96	80	16	40	10	6	176,40 xxxxx ¹⁾
9,97	80	16	40	10	6	173,30 09970
9,98	80	16	40	10	6	173,30 09980
9,99	80	16	40	10	6	173,30 09990
10,00	80	16	40	10	6	173,30 10000
10,01	80	16	40	10	6	173,30 10010
10,02	80	16	40	10	6	173,30 10020
10,03	80	16	40	10	6	173,30 10030
10,04 - 10,05	80	16	40	10	6	176,40 xxxxx ¹⁾
10,06 - 11,96	90	20	45	12	6	266,00 xxxxx ¹⁾
11,97	90	20	45	12	6	230,50 11970
11,98	90	20	45	12	6	230,50 11980
11,99	90	20	45	12	6	230,50 11990
12,00	90	20	45	12	6	230,50 12000
12,01	90	20	45	12	6	230,50 12010
12,02	90	20	45	12	6	230,50 12020
12,03	90	20	45	12	6	230,50 12030
12,04 - 12,05	90	20	45	12	6	266,00 xxxxx ¹⁾
12,06 - 14,05	90	20	45	14	6	310,30 xxxxx ¹⁾
14,06 - 15,96	93	20	48	16	6	353,70 xxxxx ¹⁾
15,97 - 16,05	93	20	48	16	8	399,40 xxxxx ¹⁾
16,06 - 18,05	100	20	52	18	8	425,40 xxxxx ¹⁾
18,06 - 20,05	102	20	52	20	8	451,70 xxxxx ¹⁾

Oțel	●
Oțel inoxidabil	●
Fontă	●
Metale neferoase	○
Aliaje termorezistente	○
Materiale călite	○

1) Nu sunt disponibile din stoc, returul și schimbul nu este posibil / Timp de livrare: 25 zile de muncă

→ v. pagina: 23

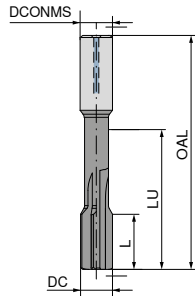
i Acest concept de sculă poate acoperi nenumărate dimensiuni de montaj. Vă rugăm să consultați tabelul din catalogul principal, capitolul 4, pentru dimensiunile de montare care pot fi acoperite → **pagina 75**. Vă rugăm în cazul comenzii, pentru xxxxx specificați Ø dorit (de ex. Ø 8,82 mm → nr. articol 40 489 08820)!

Fullmax – Alezoare de mașină de înaltă performanță, scurt

- ▲ divizie extrem de inegală
- ▲ concepute pentru prelucrare de mare viteză
- ▲ geometrii și acoperiri specializate



DBG-U



51M.57
HA
canal drept
∠ 60°
ASG2110
Carbură solidă
Alezaș cu fund

DC _{H7}	OAL	L	LU	DCNMS _{h6}	ZEFP	
mm	mm	mm	mm	mm		
4	50	12	22	4	4	
5	64	12	28	6	4	
6	64	12	28	6	4	
7	70	16	34	8	6	
8	70	16	34	8	6	
9	80	16	40	10	6	
10	80	16	40	10	6	
11	90	20	45	12	6	
12	90	20	45	12	6	
16	93	20	45	16	8	

NEW U4
Număr articol
40 481 ...
EUR

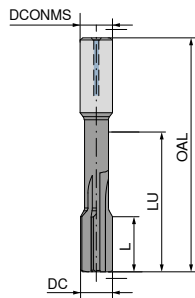
88,65 04000
90,29 05000
94,32 06000
99,12 07000
99,12 08000
141,80 09000
141,80 10000
188,60 11000
188,60 12000
286,70 16000

Oțel	●
Oțel inoxidabil	●
Fontă	●
Metale neferoase	○
Aliaje termorezistente	○
Materiale călite	○

→ v_c pagina: 23

Fullmax – Alezoare de mașină de înaltă performanță, scurt

- ▲ divizie extrem de inegală
- ▲ concepute pentru prelucrare de mare viteză
- ▲ geometrii și acoperiri specializate
- ▲ toleranță: Ø 2,96 – 5,96 mm = +0,004 mm
- ▲ toleranță: Ø 5,97 – 20,05 mm = +0,005 mm



DBG-U



51M.57
HA
canal drept
∠ 60°
ASG2110
Carbură solidă
Alezaș cu fund

NEW U4
Număr articol
40 488 ...

DC _{+0,004/+0,005}	OAL	L	LU	DCONMS _{h6}	ZEFP	EUR	
mm	mm	mm	mm	mm			
2,96 - 3,96	50	12	22	4	4	110,80	xxxxx ¹⁾
3,97	50	12	22	4	4	95,09	03970
3,98	50	12	22	4	4	95,09	03980
3,99	50	12	22	4	4	95,09	03990
4,00	50	12	22	4	4	95,09	04000
4,01	50	12	22	4	4	95,09	04010
4,02	50	12	22	4	4	95,09	04020
4,03	50	12	22	4	4	95,09	04030
4,04 - 4,05	50	12	22	4	4	110,80	xxxxx ¹⁾
4,06 - 4,96	64	12	28	6	4	113,90	xxxxx ¹⁾
4,97	64	12	28	6	4	97,49	04970
4,98	64	12	28	6	4	97,49	04980
4,99	64	12	28	6	4	97,49	04990
5,00	64	12	28	6	4	97,49	05000
5,01	64	12	28	6	4	97,49	05010
5,02	64	12	28	6	4	97,49	05020
5,03	64	12	28	6	4	97,49	05030
5,04 - 5,96	64	12	28	6	4	113,90	xxxxx ¹⁾
5,97	64	12	28	6	4	99,12	05970
5,98	64	12	28	6	4	99,12	05980
5,99	64	12	28	6	4	99,12	05990
6,00	64	12	28	6	4	99,12	06000
6,01	64	12	28	6	4	99,12	06010
6,02	64	12	28	6	4	99,12	06020
6,03	64	12	28	6	4	99,12	06030
6,04 - 6,05	64	12	28	6	4	114,90	xxxxx ¹⁾
6,06 - 7,96	70	16	34	8	6	122,90	xxxxx ¹⁾
7,97	70	16	34	8	6	104,00	07970
7,98	70	16	34	8	6	104,00	07980
7,99	70	16	34	8	6	104,00	07990
8,00	70	16	34	8	6	104,00	08000
8,01	70	16	34	8	6	104,00	08010

Oțel	●
Oțel inoxidabil	●
Fontă	●
Metale neferoase	○
Aliaje termorezistente	○
Materiale călitate	○

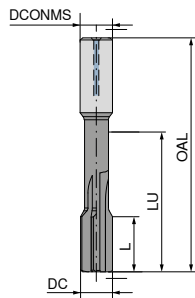
1) Nu sunt disponibile din stoc, returul și schimbul nu este posibil / Timp de livrare: 25 zile de muncă

→ v. pagina: 23

i Cu acest concept de scule sunt acoperibile nenumărate dimensiuni de montaj. Vă rugăm să consultați tabelul din catalogul principal, capitolul 4, pentru dimensiunile de montare care pot fi acoperite → **pagina 75**. Vă rugăm în cazul comenzii, pentru xxxxx specificați Ø dorit (de ex. Ø 8,82 mm → nr. articol 40 488 08820)!

Fullmax – Alezoare de mașină de înaltă performanță, scurt

- ▲ divizie extrem de inegală
- ▲ concepute pentru prelucrare de mare viteză
- ▲ geometrii și acoperiri specializate
- ▲ toleranță: Ø 2,96 – 5,96 mm = +0,004 mm
- ▲ toleranță: Ø 5,97 – 20,05 mm = +0,005 mm



DBG-U



51M.57
HA canal drept
∠ 60°
ASG2110
Carbură solidă
Alezaș cu fund

NEW U4
Număr articol
40 488 ...
EUR

DC _{+0,004/+0,005}	OAL	L	LU	DCONMS _{h6}	ZEFP	
mm	mm	mm	mm	mm		
8,02	70	16	34	8	6	104,00 08020
8,03	70	16	34	8	6	104,00 08030
8,04 - 8,05	70	16	34	8	6	122,90 xxxxx ¹⁾
8,06 - 9,96	80	16	40	10	6	156,20 xxxxx ¹⁾
9,97	80	16	40	10	6	151,50 09970
9,98	80	16	40	10	6	151,50 09980
9,99	80	16	40	10	6	151,50 09990
10,00	80	16	40	10	6	151,50 10000
10,01	80	16	40	10	6	151,50 10010
10,02	80	16	40	10	6	151,50 10020
10,03	80	16	40	10	6	151,50 10030
10,04 - 10,05	80	16	40	10	6	156,20 xxxxx ¹⁾
10,06 - 11,96	90	20	45	12	6	236,80 xxxxx ¹⁾
11,97	90	20	45	12	6	202,30 11970
11,98	90	20	45	12	6	202,30 11980
11,99	90	20	45	12	6	202,30 11990
12,00	90	20	45	12	6	202,30 12000
12,01	90	20	45	12	6	202,30 12010
12,02	90	20	45	12	6	202,30 12020
12,03	90	20	45	12	6	202,30 12030
12,04 - 12,05	90	20	45	12	6	236,80 xxxxx ¹⁾
12,06 - 14,05	90	20	45	14	6	275,10 xxxxx ¹⁾
14,06 - 15,96	93	20	48	16	6	318,40 xxxxx ¹⁾
15,97 - 16,05	93	20	48	16	8	359,40 xxxxx ¹⁾
16,06 - 18,05	100	20	52	18	8	381,20 xxxxx ¹⁾
18,06 - 20,05	102	20	52	20	8	413,00 xxxxx ¹⁾

Oțel	●
Oțel inoxidabil	●
Fontă	●
Metale neferoase	○
Aliaje termorezistente	○
Materiale călite	○

1) Nu sunt disponibile din stoc, returul și schimbul nu este posibil / Timp de livrare: 25 zile de muncă

→ v. pagina: 23

i Cu acest concept de scule sunt acoperibile nenumărate dimensiuni de montaj. Vă rugăm să consultați tabelul din catalogul principal, capitolul 4, pentru dimensiunile de montare care pot fi acoperite → **pagina 75**. Vă rugăm în cazul comenzii, pentru xxxxx specificați Ø dorit (de ex. Ø 8,82 mm → nr. articol 40 488 08820)!

Exemple materiale pentru tabelele de așchiere

	Indice	Material	Rezistență N/mm ² / HB / HRC	Număr material	Denumire material	Număr material	Denumire material	Număr material	Denumire material
P	1.1	Oțel de construcție uz general	< 800 N/mm ²	1.0037	St 37-2	1.0570	St 52-3	1.0060	St 60-2
	1.2	Oțel pentru prelucrare automată	< 800 N/mm ²	1.0718	9 SMnPb 28	1.0727	45 S 20	1.0757	46 SPb 2
	1.3	Oțel cementat, nealiat	< 800 N/mm ²	1.0401	C 15	1.0481	17 Mn 4	1.1141	Ck 15
	1.4	Oțel cementat, aliat	< 1000 N/mm ²	1.7131	16 MnCr 5	1.7015	13 Cr 3	1.5919	15 CrNi 6
	1.5	Oțel de îmbunătățire, nealiat	< 850 N/mm ²	1.0503	C 45	1.1191	Ck 45	1.0535	C 55
	1.6	Oțel de îmbunătățire, nealiat	< 1000 N/mm ²	1.0601	C 60	1.1221	Ck 60	1.0540	C 50
	1.7	Oțel de îmbunătățire, aliat	< 800 N/mm ²	1.5131	50 MnSi 4	1.7030	28 Cr 4	1.7225	42 CrMo 4
	1.8	Oțel de îmbunătățire, aliat	< 1300 N/mm ²	1.5755	31 NiCr 14	1.7033	34 Cr 4	1.3565	48 CrMo 4
	1.9	Oțel turnat	< 850 N/mm ²	0.9650	G-X 260 Cr 27	1.6750	GS-20 NiCrMo 3 7	1.6582	GS-34 CrNiMo 6
	1.10	Oțel nitruabil	< 1000 N/mm ²	1.8504	34 CrAl 6	1.8507	34 AlMo 5	1.8509	41 CrAlMo 7
	1.11	Oțel nitruabil	< 1200 N/mm ²	1.8515	31 CrMo 12	1.8523	39 CrMoV 19 3	1.8550	34 CrAlNi 7
	1.12	Oțel de rulmenți	< 1200 N/mm ²	1.3505	100 Cr6 (W3)	1.3543	X 192 CrMo 17	1.3520	100 CrMn 6
	1.13	Oțel de arc	< 1200 N/mm ²	1.5026	55 Si 7	1.7176	55 Cr 3	1.7701	51 CrMoV 4
	1.14	Oțel rapid	< 1300 N/mm ²	1.3344	S 6-5-3	1.3255	S 18-1-2-5	1.3294	PMHS6-5-3-8; ASP30
	1.15	Oțel scule pentru prelucrare la rece	< 1300 N/mm ²	1.2312	40 CrMnMoS 8 6	1.2379	X 155 CrVMo 12 1	1.2316	X36 CrMo 16
	1.16	Oțel scule pentru prelucrare la cald	< 1300 N/mm ²	1.2343	X 38 CrMoV 5 1	1.2567	X 30 WCrV 5 3	1.2744	57 NiCrMov 7 7
M	2.1	Oțel turnat, inoxidabil sulfuros	< 850 N/mm ²	1.3941	G-X 4 CrNi 18 13	1.4027	G-X 20 Cr 14	1.4107	G-X 8 CrNi 12
	2.2	Oțel inoxidabil, feritic	< 750 N/mm ²	1.4510	X 3 CrTi 17	1.4528	X 105 CrCoMo 18 2	1.4016	X 6 Cr 17
	2.3	Oțel inoxidabil, martensitic	< 900 N/mm ²	1.4034	X 46 Cr 13	1.4116	X 50 CrMoV 15	1.4106	X 2 CrMoSiS 18 2 1
	2.4	Oțel inoxidabil, feritic / martensitic	< 1100 N/mm ²	1.4313	X 3CrNi 13 4	1.4028	X 30 Cr 13	1.4104	X 14 CrMoS 17
	2.5	Oțel inoxidabil, austenitic/feritic	< 850 N/mm ²	1.4460	X 8 CrNiMo 27 5	1.4821	X 20 CrNiSi 25 4	1.4462	X 2 CrNiMoN 22 5 3
	2.6	Oțel inoxidabil, austenitic	< 750 N/mm ²	1.4301	X 5 CrNi 18 10	1.4571	X 6 CrNiMoTi 17 12 2	1.4449	X 3 CrNiMo 18 12 3
	2.7	Oțel termorezistent	< 1100 N/mm ²	1.4747	X 80 CrNiSi 20	1.4876	X 10 NiCrAlTi 32 21	1.4841	X 10 NiCrAlTi 32 21
K	3.1	Fontă cenușie cu grafit lamelar	100-350 N/mm ²	0.6010	GG-10	0.6025	GG-25		
	3.2	Fontă cenușie cu grafit lamelar	300-500 N/mm ²	0.6030	GG-30	0.6045	GG-45		
	3.3	Fontă cenușie cu grafit nodular	300-500 N/mm ²	0.7040	GGG-40	0.7050	GGG-50		
	3.4	Fontă cenușie cu grafit nodular	500-900 N/mm ²	0.7060	GGG-60	0.7080	GGG-80		
	3.5	Fontă maleabilă, albă	270-450 N/mm ²	0.8035	GTW-35	0.8045	GTW-45		
	3.6	Fontă maleabilă, albă	500-650 N/mm ²	0.8055	GTW-55	0.8065	GTW-65		
	3.7	Fontă maleabilă, neagră	300-450 N/mm ²	0.8135	GTS-35	0.8145	GTS-45		
	3.8	Fontă maleabilă, neagră	500-800 N/mm ²	0.8155	GTS-55	0.8170	GTS-70		
N	4.1	Aluminiu (nealiat, aliaj scăzut)	< 350 N/mm ²	3.0255	Al99,5	3.3308	Al99,9Mg0,5	3.0256	E-AlH
	4.2	Aliaje aluminiu < 0,5 % Si	< 500 N/mm ²	3.0515	AlMn1	3.1355	AlCuMg2	3.3315	AlMg1
	4.3	Aliaje aluminiu 0,5-10 % Si	< 400 N/mm ²	3.2315	AlMgSi1	3.2373	G-AlSi9Mg	3.2134	G-AlSi5Cu1Mg
	4.4	Aliaje aluminiu 10-15 % Si	< 400 N/mm ²	3.2581	G-AlSi12	3.2583	G-AlSi12(Cu)		
	4.5	Aliaje aluminiu >15 % Si	< 400 N/mm ²		G-AlSi17Cu4		G-AlSi25CuNiMg		G-AlSi21CuNiMg
	4.6	Cupru (nealiat, aliaj scăzut)	< 350 N/mm ²	2.0060	E-Cu57	2.0090	SF-Cu	2.1522	CuSi2Mn
	4.7	Aliaje cupru formabile	< 700 N/mm ²	2.0205	CuZn0,5	2.1160	CuPb1P	2.1366	CuMn5
	4.8	Aliaje cupru nobile	< 200 HB	2.0916	CuAl5	2.1525	CuSi3Mn		Ampco 8-16
	4.9	Aliaje cupru nobile	< 300 HB	2.0978	CuAl11Ni6Fe5				Ampco18-26
	4.10	Aliaje cupru nobile	> 300 HB	2.1247	CuBe2F125				Ampco M-4
	4.11	Alamă, așchie casantă, bronz, fontă roșie	< 600 N/mm ²	2.0331	CuZn36Pb1,5	2.0380	CuZn39Pb2 (Ms58)	2.0410	CuZn44Pb2
	4.12	Alamă, așchie lungă	< 600 N/mm ²	2.0335	CuZn36 (Ms63)	2.1293	CuCrZr	2.1080	CuSn6Zn6
	4.13	Materiale termoplastice			PP		PVC		Makrolon, Novodur
	4.14	Materiale duroplastice			Ferrozell, Bakelit		Pertinax		Resopal
	4.15	Materiale plastice întărite cu fibre			GFK*		CFK**		AFK***
4.16	Magneziu și aliaje magneziu	< 850 N/mm ²	3.5200	MgMn2	3.5612	MgAl6Zn1	3.5812	MgAl8Zn1	
4.17	Grafit			R8500X		R8650		Technograph 15	
4.18	Volfram și aliaje volfram			W-NiFe (Densimet W)		W-Cu80/20		W93NiFe (DENAL)	
4.19	Molibden și aliaje molibden			Mo, Mo-50Re		TZC, TZM		MHC, ODS	
S	5.1	Nichel pur		2.4060	Ni99,6	2.4066	Ni99,2	2.4068	LC-Ni99
	5.2	Aliaje nichel		1.3912	Ni36 (Invar)	1.3924	Ni54	1.3921	Ni49
	5.3	Aliaje nichel	< 850 N/mm ²	2.4360	NiCu30Fe	2.4375	NiCu30Al	2.4858	NiCr21Mo
	5.4	Aliaje nichel-molibden		2.4600	NiMo29Cr	2.4617	NiMo28	2.4819	NiMo16Cr15W
	5.5	Aliaje nichel-crom	< 1300 N/mm ²	2.4886	SG-NiMo16Cr16W	2.4854	NiFe33Cr25Co	2.4816	NiCr15Fe
	5.6	Aliaje cobalt-crom	< 1300 N/mm ²	2.4711	CoCr20Ni15Mo	2.4964	CoCr20W15Ni	2.4989	CoCr20NiW
	5.7	Aliaje termorezistente	< 1300 N/mm ²	1.4718	X 45 CrSi 9 3	1.4747	X 80 CrNiSi 20	1.4980	X5 NiCrTi 2615
	5.8	Aliaje nichel-cobalt-(crom-)	< 1400 N/mm ²	2.4806	SG-NiCr20Nb, Inconel 82	2.4851	NiCr23Fe, Inconel 601	2.4667	SG-NiCr19NbMoTi
	5.9	Titan pur	< 900 N/mm ²	3.7025	Ti99,8	3.7034	Ti99,7	3.7064	Ti99,5
	5.10	Aliaje titan	< 700 N/mm ²	3.7114	TiAl5Sn2	3.7174	TiAl6V6Sn2	3.7124	TiCu2
	5.11	Aliaje titan	< 1200 N/mm ²	3.7164	TiAl5V4	3.7144	TiAl6Sn2Zr4Mo2	3.7154	TiAl6Zr5
H	6.1		< 45 HRC						
	6.2		46-55 HRC						
	6.3	Oțel călit	56-60 HRC						
	6.4		61-65 HRC						
	6.5		65-70 HRC						

*întărit cu fibră de sticlă

**întărit cu fibră de carbon

***întărit cu fibră de aramidă

Date orientative de așchiere pentru Fullmax, scurt

Tip UNI		Ø 2,97-4,05		Ø 4,06-6,05		Ø 6,06-7,55		Ø 7,56-12,05		Ø 12,06-15,96		Ø 15,97-20,05	
Indice	Număr dinți	4		4		6		6		6		8	
	v_c m/min	f mm/rot.	Ø adaosului de alezare mm	f mm/rot.	Ø adaosului de alezare mm	f mm/rot.	Ø adaosului de alezare mm	f mm/rot.	Ø adaosului de alezare mm	f mm/rot.	Ø adaosului de alezare mm	f mm/rot.	Ø adaosului de alezare mm
1.1	200-250	0,65-0,80	0,10-0,20	0,75-0,90	0,10-0,20	1,40-1,60	0,20	1,65-1,80	0,20	1,65-1,90	0,20-0,30	2,56-3,00	0,30
1.2	200-250	0,65-0,80	0,10-0,20	0,75-0,90	0,10-0,20	1,40-1,60	0,20	1,65-1,80	0,20	1,65-1,90	0,20-0,30	2,56-3,00	0,30
1.3	200-250	0,65-0,80	0,10-0,20	0,75-0,90	0,10-0,20	1,40-1,60	0,20	1,65-1,80	0,20	1,65-1,90	0,20-0,30	2,56-3,00	0,30
1.4	200-250	0,65-0,80	0,10-0,20	0,75-0,90	0,10-0,20	1,40-1,60	0,20	1,65-1,80	0,20	1,65-1,90	0,20-0,30	2,56-3,00	0,30
1.5	200-250	0,65-0,80	0,10-0,20	0,75-0,90	0,10-0,20	1,40-1,60	0,20	1,65-1,80	0,20	1,65-1,90	0,20-0,30	2,56-3,00	0,30
1.6	200-250	0,65-0,80	0,10-0,20	0,75-0,90	0,10-0,20	1,40-1,60	0,20	1,65-1,80	0,20	1,65-1,90	0,20-0,30	2,56-3,00	0,30
1.7	200-250	0,65-0,80	0,10-0,20	0,75-0,90	0,10-0,20	1,40-1,60	0,20	1,65-1,80	0,20	1,65-1,90	0,20-0,30	2,56-3,00	0,30
1.8	90-130	0,45-0,50	0,10-0,20	0,45-0,60	0,10-0,20	1,00-1,10	0,20	1,20-1,30	0,20	1,20-1,40	0,20-0,30	1,90-2,10	0,30
1.9	90-130	0,45-0,50	0,10-0,20	0,45-0,60	0,10-0,20	1,00-1,10	0,20	1,20-1,30	0,20	1,20-1,40	0,20-0,30	1,90-2,10	0,30
1.10	90-130	0,45-0,50	0,10-0,20	0,45-0,60	0,10-0,20	1,00-1,10	0,20	1,20-1,30	0,20	1,20-1,40	0,20-0,30	1,90-2,10	0,30
1.11	90-130	0,45-0,50	0,10-0,20	0,45-0,60	0,10-0,20	1,00-1,10	0,20	1,20-1,30	0,20	1,20-1,40	0,20-0,30	1,90-2,10	0,30
1.12	65-110	0,45-0,50	0,10-0,20	0,45-0,60	0,10-0,20	1,00-1,10	0,20	1,20-1,30	0,20	1,20-1,40	0,20-0,30	1,90-2,10	0,30
1.13	65-110	0,45-0,50	0,10-0,20	0,45-0,60	0,10-0,20	1,00-1,10	0,20	1,20-1,30	0,20	1,20-1,40	0,20-0,30	1,90-2,10	0,30
1.14													
1.15	45-65	0,45-0,50	0,10-0,20	0,45-0,60	0,10-0,20	1,00-1,10	0,20	1,20-1,30	0,20	1,20-1,40	0,20-0,30	1,90-2,10	0,30
1.16	45-65	0,45-0,50	0,10-0,20	0,45-0,60	0,10-0,20	1,00-1,10	0,20	1,20-1,30	0,20	1,20-1,40	0,20-0,30	1,90-2,10	0,30
2.1	40-80	0,40-0,60	0,10-0,20	0,50-0,70	0,10-0,20	1,00-1,30	0,20	1,10-1,40	0,20	1,20-1,50	0,20-0,30	1,90-2,25	0,30
2.2	40-80	0,40-0,60	0,10-0,20	0,50-0,70	0,10-0,20	1,00-1,30	0,20	1,10-1,40	0,20	1,20-1,50	0,20-0,30	1,90-2,25	0,30
2.3	40-80	0,40-0,60	0,10-0,20	0,50-0,70	0,10-0,20	1,00-1,30	0,20	1,10-1,40	0,20	1,20-1,50	0,20-0,30	1,90-2,25	0,30
2.4	40-60	0,40-0,60	0,10-0,20	0,50-0,70	0,10-0,20	1,00-1,30	0,20	1,10-1,40	0,20	1,20-1,50	0,20-0,30	1,90-2,25	0,30
2.5	40-60	0,40-0,60	0,10-0,20	0,50-0,70	0,10-0,20	1,00-1,30	0,20	1,10-1,40	0,20	1,20-1,50	0,20-0,30	1,90-2,25	0,30
2.6	40-60	0,40-0,60	0,10-0,20	0,50-0,70	0,10-0,20	1,00-1,30	0,20	1,10-1,40	0,20	1,20-1,50	0,20-0,30	1,90-2,25	0,30
2.7	40-60	0,40-0,60	0,10-0,20	0,50-0,70	0,10-0,20	1,00-1,30	0,20	1,10-1,40	0,20	1,20-1,50	0,20-0,30	1,90-2,25	0,30
3.1	200-250	0,80-1,00	0,10-0,20	0,90-1,20	0,10-0,20	1,50-1,90	0,20	1,50-1,90	0,20	1,80-2,30	0,20-0,30	2,50-2,90	0,30
3.2	200-250	0,80-1,00	0,10-0,20	0,90-1,20	0,10-0,20	1,50-1,90	0,20	1,50-1,90	0,20	1,80-2,30	0,20-0,30	2,50-2,90	0,30
3.3	225-300	0,80-1,00	0,10-0,20	0,90-1,20	0,10-0,20	1,50-1,90	0,20	1,50-1,90	0,20	1,80-2,30	0,20-0,30	2,50-2,90	0,30
3.4	120-150	0,60-0,90	0,10-0,20	0,70-1,00	0,10-0,20	1,20-1,60	0,20	1,20-1,60	0,20	1,50-1,90	0,20-0,30	2,00-2,40	0,30
3.5	225-300	0,80-1,00	0,10-0,20	0,90-1,20	0,10-0,20	1,50-1,90	0,20	1,50-1,90	0,20	1,80-2,30	0,20-0,30	2,00-2,40	0,30
3.6	225-300	0,80-1,00	0,10-0,20	0,90-1,20	0,10-0,20	1,50-1,90	0,20	1,50-1,90	0,20	1,80-2,30	0,20-0,30	2,00-2,40	0,30
3.7	120-150	0,60-0,90	0,10-0,20	0,70-1,00	0,10-0,20	1,20-1,60	0,20	1,20-1,60	0,20	1,50-1,90	0,20-0,30	2,00-2,40	0,30
3.8	120-150	0,60-0,90	0,10-0,20	0,70-1,00	0,10-0,20	1,20-1,60	0,20	1,20-1,60	0,20	1,50-1,90	0,20-0,30	2,00-2,40	0,30
4.1													
4.2													
4.3													
4.4													
4.5													
4.6													
4.7													
4.8													
4.9													
4.10													
4.11	150-250	0,50-0,80	0,10-0,20	0,70-0,90	0,10-0,20	1,30-1,40	0,20	1,40-1,70	0,20	1,60-1,90	0,20-0,30	2,50-2,90	0,30
4.12	100-150	0,40-0,60	0,10-0,20	0,60-0,80	0,10-0,20	1,00-1,30	0,20	1,20-1,40	0,20	1,30-1,60	0,20-0,30	2,10-2,40	0,30
4.13													
4.14													
4.15													
4.16													
4.17													
4.18													
4.19													
5.1													
5.2													
5.3													
5.4													
5.5													
5.6													
5.7													
5.4													
5.5													
5.6													
5.7													
6.1	40-60	0,20-0,30	0,10-0,20	0,20-0,30	0,10-0,20	0,40-0,60	0,2	0,50-0,60	0,20	0,50-0,70	0,20	0,80-1,00	0,20
6.2	40-60	0,20-0,30	0,10-0,20	0,20-0,30	0,10-0,20	0,40-0,60	0,2	0,50-0,60	0,20	0,50-0,70	0,20	0,80-1,00	0,20
6.3	30-50	0,20-0,30	0,1	0,20-0,30	0,1	0,40-0,60	0,1	0,50-0,60	0,1	0,50-0,70	0,20	0,80-1,00	0,20
6.4	30-50	0,20-0,30	0,1	0,20-0,30	0,1	0,40-0,60	0,1	0,50-0,60	0,1	0,50-0,70	0,20	0,80-1,00	0,20
6.5													

i Datele de așchiere depind în mare măsură de condițiile externe, ex. tipul materialului și a mașinii. Valorile date indică datele de așchiere posibile, care pot fi mărite sau reduse potrivit condițiilor de utilizare.

Cuprins

Prezentare	24
Portsculă	25-27
Capuri amovibile	28-32

CERATIZIT \ Performance

Scule de calitate premium pentru cea mai bună performanță.

Sculele de calitate premium din linia de produse **CERATIZIT Performance** au fost concepute pentru aplicații speciale și se disting prin performanța lor remarcabilă. Dacă în producția Dumneavoastră aveți cerințe superioare cu privire la performanță și doriți să obțineți cele mai bune rezultate, atunci vă recomandăm sculele premium din această linie de produse.

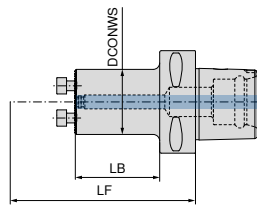
Prezentare – Sistem cu cap amovibil

Capuri amovibile	Portsculă
<p>PCLN 95° CN.. 1204 → 28</p>  <p>Păcuțe amovibile adecvate veți găsi în catalogul principal, capitolul 9 – Scule de strung cu plăcuțe amovibile → pagina 8-15</p>	 <p>PSC 40 PSC 50 PSC 63 → 25</p>  <p>HSK-T 40 HSK-T 63 HSK-T 100 → 26</p>  <p>PSC 63 cu amortizare vibrații → 27</p>  <p>cilindric → 27</p>
<p>PDUN 93° DN.. 1104 DN.. 1506 → 28</p>  <p>Păcuțe amovibile adecvate veți găsi în catalogul principal, capitolul 9 – Scule de strung cu plăcuțe amovibile → pagina 22-27</p>	
<p>PDQN 107,5° DN.. 1104 → 29</p>  <p>Păcuțe amovibile adecvate veți găsi în catalogul principal, capitolul 9 – Scule de strung cu plăcuțe amovibile → pagina 22-27</p>	
<p>PWLN 95° WN.. 0804 → 29</p>  <p>Păcuțe amovibile adecvate veți găsi în catalogul principal, capitolul 9 – Scule de strung cu plăcuțe amovibile → pagina 52-55</p>	
<p>SCLC 95° CC.. 1204 → 30</p>  <p>Păcuțe amovibile adecvate veți găsi în catalogul principal, capitolul 9 – Scule de strung cu plăcuțe amovibile → pagina 59-70</p>	
<p>SDUC 93° DC.. 11T3 → 30</p>  <p>Păcuțe amovibile adecvate veți găsi în catalogul principal, capitolul 9 – Scule de strung cu plăcuțe amovibile → pagina 80-90</p>	
<p>SDQC 107,5° DC.. 11T3 → 31</p>  <p>Păcuțe amovibile adecvate veți găsi în catalogul principal, capitolul 9 – Scule de strung cu plăcuțe amovibile → pagina 80-90</p>	
<p>pentru filet interior 16.. → 32</p>  <p>Păcuțe amovibile adecvate veți găsi în catalogul principal, capitolul 8 – Scule de strunjire filete → pagina 6-30</p>	

Coadă bară de alezaj

Detalii de livrare:

inclusiv șuruburile de fixare



de dreapta / stânga

NEW Y8

Număr articol

84 192 ...

EUR

Mărime	LF	LB	DCONWS		
	mm	mm	mm		
PSC 40	90	35	25	255,80	02595
PSC 40	110	55	32	255,80	03295
PSC 40	120		40	255,80	04095
PSC 50	90	35	25	287,80	02594
PSC 50	110	55	32	287,80	03294
PSC 50	140	80	40	287,80	04094
PSC 63	100	43	25	313,90	02593
PSC 63	125	68	32	313,90	03293
PSC 63	140	78	40	313,90	04093
PSC 63	160	68	32	313,90	13293
PSC 63	180	118	40	313,90	14093

Y8



Șurub de fixare

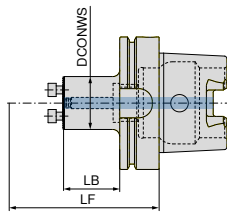
Accesorii

Număr articol			Număr articol
			84 950 ...
			EUR
84 192 02595	M4X12 (SW3)	1,69	30000
84 192 03295	M5X14 (SW4)	1,69	29900
84 192 04095	M6X16 (SW5)	1,69	29800
84 192 02594	M4X12 (SW3)	1,69	30000
84 192 03294	M5X14 (SW4)	1,69	29900
84 192 04094	M6X16 (SW5)	1,69	29800
84 192 02593	M4X12 (SW3)	1,69	30000
84 192 03293	M5X14 (SW4)	1,69	29900
84 192 04093	M6X16 (SW5)	1,69	29800
84 192 13293	M5X14 (SW4)	1,69	29900
84 192 14093	M6X16 (SW5)	1,69	29800

Coadă bară de alezaj

Detalii de livrare:

inclusiv șuruburile de fixare



de dreapta / stânga

NEW Y8

Număr articol

84 193 ...

EUR

Mărime	LF	LB	DCONWS		
	mm	mm	mm		
HSK-T 40	90	35	25	255,80	02539
HSK-T 40	110	55	25	255,80	12539
HSK-T 40	115	60	32	255,80	03239
HSK-T 40	120		40	255,80	04039
HSK-T 63	105	35	25	313,90	02537
HSK-T 63	125	64	32	313,90	03237
HSK-T 63	140	74	40	313,90	04037
HSK-T 63	160	99	32	313,90	13237
HSK-T 63	180	114	40	313,90	14037
HSK-T 100	180	111	40	414,30	04035

Y8



Șurub de fixare

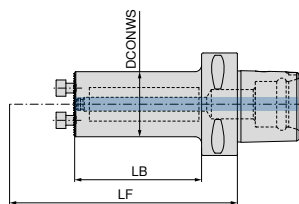
Accesorii

Număr articol			Număr articol
			84 950 ...
			EUR
84 193 02539	M4X12 (SW3)	1,69 30000	
84 193 12539	M4X12 (SW3)	1,69 30000	
84 193 03239	M5X14 (SW4)	1,69 29900	
84 193 04039	M6X16 (SW5)	1,69 29800	
84 193 02537	M4X12 (SW3)	1,69 30000	
84 193 03237	M5X14 (SW4)	1,69 29900	
84 193 04037	M6X16 (SW5)	1,69 29800	
84 193 13237	M5X14 (SW4)	1,69 29900	
84 193 14037	M6X16 (SW5)	1,69 29800	
84 193 04035	M6X16 (SW5)	1,69 29800	

Coadă bară de aleza - cu amortizare vibrații

Detalii de livrare:

inclusiv șuruburile de fixare



de dreapta / stânga

NEW Y8

Număr articol
84 195 ...

EUR

883,60 02593

976,60 03293

1.070,00 04093

Mărime	LF	LB	DCONWS
	mm	mm	mm
PSC 63	150	93	25
PSC 63	185	128	32
PSC 63	225	163	40

Y8



Șurub de fixare

Accesorii

Număr articol

84 195 02593

84 195 03293

84 195 04093

Număr articol

84 950 ...

EUR

M4X12 (SW3) 1,69 30000

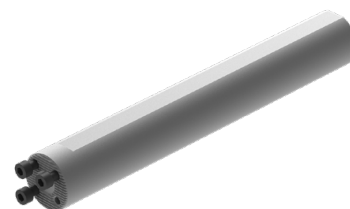
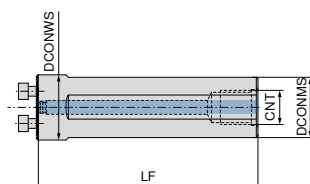
M5X14 (SW4) 1,69 29900

M6X16 (SW5) 1,69 29800

Coadă bară de alezaj

▲ Filet de conectare pentru răcire internă

▲ 3 suprafețe de așezare



NEW Y8

Număr articol
84 194 ...

EUR

248,00 02599

263,90 03299

322,10 04099

DCONWS	LF	DCONMS	CNT
mm	mm	mm	
25	200	23	1/4
32	218	30	3/8
40	283	37	1/2

Accesorii

Număr articol

84 194 02599

84 194 03299

84 194 04099

Număr articol

84 950 ...

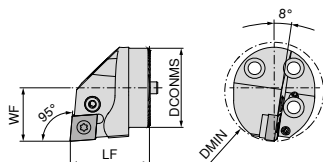
EUR

M4X12 (SW3) 1,69 30000

M5X14 (SW4) 1,69 29900

M6X16 (SW5) 1,69 29800

Cap de aşchiere amovibil PCLN 95°/80°



Figurile prezintă varianta de dreapta

DCONMS	LF	DMIN	WF	Plăcuțe	stânga		dreapta	
					NEW	Y8	NEW	Y8
					Număr articol 84 159 ...		Număr articol 84 160 ...	
					EUR		EUR	
25	35	32	17	CN.. 1204	194,50	02500	194,50	02500
32	35	40	22	CN.. 1204	200,00	03200	200,00	03200
40	40	50	27	CN.. 1204	202,80	04000	202,80	04000

i Plăcuțe amovibile adecvate veți găsi în catalogul principal, capitolul 9 – Scule de strung cu plăcuțe amovibile → pagina 8-15

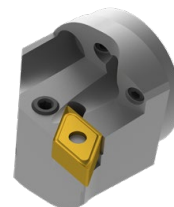
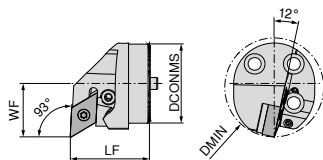
Accesorii

Număr articol

Număr articol	Număr articol 84 950 ...	EUR	Număr articol 84 950 ...	EUR	Număr articol 84 950 ...	EUR	Număr articol 84 950 ...	EUR	
84 160 02500 / 84 159 02500	1,13	29200	M8X1/L17 SW3	4,42	28700	13,08	29000	12,74	27800
84 160 03200 / 84 159 03200	1,13	29200	M8X1/L17 SW3	4,42	28700	13,08	29000	12,74	27800
84 160 04000 / 84 159 04000	1,13	29200	M8X1/L17 SW3	4,42	28700	13,08	29000	12,74	27800

Y8	Y8	Y8	Y8
Semi-inel elastic	Șurub pârghie	Pârghie	Plăcuță suport din carbură - C

Cap de aşchiere amovibil PDUN 93°/55°



Figurile prezintă varianta de dreapta

DCONMS	LF	DMIN	WF	Plăcuțe	stânga		dreapta	
					NEW	Y8	NEW	Y8
					Număr articol 84 161 ...		Număr articol 84 162 ...	
					EUR		EUR	
25	35	32	17	DN.. 1104	194,50	02500	194,50	02500
32	35	40	22	DN.. 1104	200,00	03200	200,00	03200
32	35	40	22	DN.. 1506	200,00	13200	200,00	13200
40	40	50	27	DN.. 1104	202,80	04000	202,80	04000
40	40	50	27	DN.. 1506	202,80	14000	202,80	14000

i Plăcuțe amovibile adecvate veți găsi în catalogul principal, capitolul 9 – Scule de strung cu plăcuțe amovibile → pagina 22-27

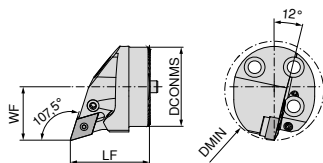
Accesorii

Număr articol

Număr articol	Număr articol 84 950 ...	EUR	Număr articol 84 950 ...	EUR	Număr articol 84 950 ...	EUR	Număr articol 84 950 ...	EUR	
84 162 02500 / 84 161 02500	1,13	29300	M6/ L14 SW2,5	4,42	28800	14,93	29100	23,44	28100
84 162 03200 / 84 161 03200	1,13	29300	M6/ L14 SW2,5	4,42	28800	14,93	29100	23,44	28100
84 162 13200 / 84 161 13200	1,13	29200	M8X1/L17 SW3	4,42	28700	15,21	28900	23,44	27900
84 162 04000 / 84 161 04000	1,13	29300	M6/ L14 SW2,5	4,42	28800	14,93	29100	23,44	28100
84 162 14000 / 84 161 14000	1,13	29200	M8X1/L17 SW3	4,42	28700	15,21	28900	23,44	27900

Y8	Y8	Y8	Y8
Semi-inel elastic	Șurub pârghie	Pârghie	Plăcuță suport din carbură - D

Cap de aşchiere amovibil PDQN 107,5°/55°



Figurile prezintă varianta de dreapta

DCONMS	LF	DMIN	WF	Plăcuțe
mm	mm	mm	mm	
25	35	32	17	DN.. 1104
32	35	40	22	DN.. 1104
40	40	50	27	DN.. 1104

stânga		dreapta	
NEW	Y8	NEW	Y8
Număr articol 84 163 ...		Număr articol 84 164 ...	
EUR		EUR	
194,50	02500	194,50	02500
200,00	03200	200,00	03200
202,80	04000	202,80	04000

i Plăcuțe amovibile adecvate veți găsi în catalogul principal, capitolul 9 – Scule de strung cu plăcuțe amovibile → pagina 22-27

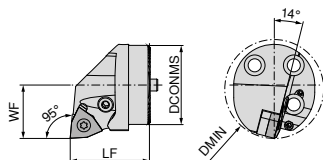
Accesorii

Număr articol

84 163 02500 / 84 164 02500
84 163 03200 / 84 164 03200
84 163 04000 / 84 164 04000

Y8	Y8	Y8	Y8
Semi-inel elastic	Șurub pârghie	Pârghie	Plăcuță suport din carbură - D
Număr articol 84 950 ...	Număr articol 84 950 ...	Număr articol 84 950 ...	Număr articol 84 950 ...
EUR	EUR	EUR	EUR
1,13 29300	4,42 28800	14,93 29100	23,44 28100
M6/ L14 SW2,5	M6/ L14 SW2,5	M6/ L14 SW2,5	M6/ L14 SW2,5
1,13 29300	4,42 28800	14,93 29100	23,44 28100
M6/ L14 SW2,5	M6/ L14 SW2,5	M6/ L14 SW2,5	M6/ L14 SW2,5

Cap de aşchiere amovibil PWLN 95°/80°



Figurile prezintă varianta de dreapta

DCONMS	LF	DMIN	WF	Plăcuțe
mm	mm	mm	mm	
32	35	40	22	WN.. 0804
40	40	50	27	WN.. 0804

stânga		dreapta	
NEW	Y8	NEW	Y8
Număr articol 84 165 ...		Număr articol 84 166 ...	
EUR		EUR	
200,00	03200	200,00	03200
202,80	04000	202,80	04000

i Plăcuțe amovibile adecvate veți găsi în catalogul principal, capitolul 9 – Scule de strung cu plăcuțe amovibile → pagina 52-55

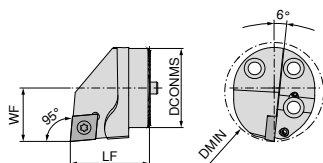
Accesorii

Număr articol

84 166 03200 / 84 165 03200
84 166 04000 / 84 165 04000

Y8	Y8	Y8	Y8
Semi-inel elastic	Șurub pârghie	Pârghie	Plăcuță suport din carbură - W
Număr articol 84 950 ...	Număr articol 84 950 ...	Număr articol 84 950 ...	Număr articol 84 950 ...
EUR	EUR	EUR	EUR
1,13 29200	4,42 28700	15,21 28900	23,44 27700
M8X1/L17 SW3	M8X1/L17 SW3	M8X1/L17 SW3	M8X1/L17 SW3
1,13 29200	4,42 28700	15,21 28900	23,44 27700
M8X1/L17 SW3	M8X1/L17 SW3	M8X1/L17 SW3	M8X1/L17 SW3

Cap de aşchiere amovibil SCLC 95°/80°



Figurile prezintă varianta de dreapta

DCONMS	LF	DMIN	WF	Plăcuțe	stânga		dreapta	
					NEW Y8	Număr articol	NEW Y8	Număr articol
mm	mm	mm	mm		EUR		EUR	
25	35	32	17	CC.. 1204	158,80	02500	158,80	02500
32	35	40	22	CC.. 1204	161,70	03200	161,70	03200
40	40	50	27	CC.. 1204	164,40	04000	164,40	04000

i Plăcuțe amovibile adecvate veți găsi în catalogul principal, capitolul 9 – Scule de strung cu plăcuțe amovibile → **pagina 59-70**

Accesorii

Număr articol

84 148 02500 / 84 147 02500
84 148 03200 / 84 147 03200
84 148 04000 / 84 147 04000

Y8

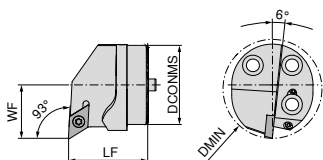
Șurub de prindere

Număr articol
84 950 ...

EUR

4,69 27500
4,69 27500
4,69 27500

Cap de aşchiere amovibil SDUC 93°/55°



Figurile prezintă varianta de dreapta

DCONMS	LF	DMIN	WF	Plăcuțe	stânga		dreapta	
					NEW Y8	Număr articol	NEW Y8	Număr articol
mm	mm	mm	mm		EUR		EUR	
25	35	32	17	DC.. 11T3	158,80	02500	158,80	02500
32	35	40	22	DC.. 11T3	161,70	03200	161,70	03200
40	40	50	27	DC.. 11T3	164,40	04000	164,40	04000

i Plăcuțe amovibile adecvate veți găsi în catalogul principal, capitolul 9 – Scule de strung cu plăcuțe amovibile → **pagina 80-90**

Accesorii

Număr articol

84 144 02500 / 84 143 02500
84 144 03200 / 84 143 03200
84 144 04000 / 84 143 04000

Y8

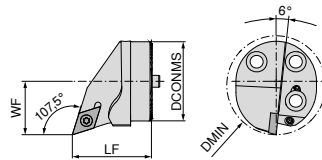
Șurub de prindere

Număr articol
84 950 ...

EUR

3,11 27600
3,11 27600
3,11 27600

Cap de aşchiere amovibil SDQC 107,5°/55°



Figurile prezintă varianta de dreapta

DCONMS	LF	DMIN	WF	Plăcuțe	stânga		dreapta	
					NEW Y8	Număr articol	NEW Y8	Număr articol
mm	mm	mm	mm					
25	35	32	17	DC.. 11T3	84 145 ...	84 146 ...		
32	35	40	22	DC.. 11T3	EUR 158,80 02500	EUR 158,80 02500		
40	40	50	27	DC.. 11T3	EUR 161,70 03200	EUR 161,70 03200		
					EUR 164,40 04000	EUR 164,40 04000		

i Plăcuțe amovibile adecvate veți găsi în catalogul principal, capitolul 9 – Scule de strung cu plăcuțe amovibile → **pagina 80-90**

Accesorii

Număr articol

84 146 02500 / 84 145 02500
84 146 03200 / 84 145 03200
84 146 04000 / 84 145 04000

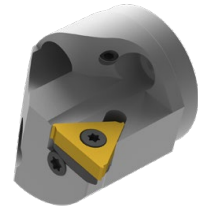
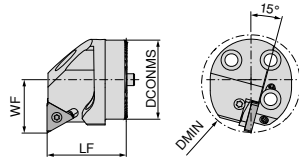
Y8

Șurub de prindere

Număr articol
84 950 ...

EUR 3,11 27600
EUR 3,11 27600
EUR 3,11 27600

Cap de aşchiere amovibil pentru filet interior



Figurile prezintă varianta de dreapta

DCONMS	LF	DMIN	WF	Plăcuțe
mm	mm	mm	mm	
25	35	32	17	16 ..
32	35	40	22	16 ..
40	40	50	27	16 ..

stânga		dreapta	
NEW	Y8	NEW	Y8
Număr articol 84 167 ...		Număr articol 84 168 ...	
EUR		EUR	
211,00	02500	211,00	02500
220,00	03200	220,00	03200
231,50	04000	231,50	04000

i Plăcuțe amovibile adecvate veți găsi în catalogul principal, capitolul 8 – Scule de strunjire filete → **pagina 6-30**

Accesorii	Y8		Y8		Y8	
	Plăcuță suport	Șurub de fixare	Șurub plăcuță suport	Șurub de fixare	Șurub de fixare	Șurub de fixare
Număr articol	84 950 ...	84 950 ...	84 950 ...	84 950 ...	84 950 ...	84 950 ...
	EUR	EUR	EUR	EUR	EUR	EUR
84 168 02500	27,62 29500	UNC5x7,3	5,58 29700	5,58 29400	5,58 29400	5,58 29400
84 167 02500	27,62 29600	UNC5x7,3	5,58 29700	5,58 29400	5,58 29400	5,58 29400
84 168 03200	27,62 29500	UNC5x7,3	5,58 29700	5,58 29400	5,58 29400	5,58 29400
84 167 03200	27,62 29600	UNC5x7,3	5,58 29700	5,58 29400	5,58 29400	5,58 29400
84 168 04000	27,62 29500	UNC5x7,3	5,58 29700	5,58 29400	5,58 29400	5,58 29400
84 167 04000	27,62 29600	UNC5x7,3	5,58 29700	5,58 29400	5,58 29400	5,58 29400



CERATIZIT sprijină producția în lupta contra corona

Tocmai în situațiile periculoase, ca de exemplu în perioade de pandemie, învățăm să prețuim din nou sănătatea. În calitate de producător competent de soluții de așchiere de înaltă calitate, sprijinim companiile producătoare din branșa medicală cu maximă prioritate. În producția de ventilatoare pentru aparate de respirat sau în producția de măști de protecție, producătorii apelează la know-how-ul și sculele CERATIZIT.

Vă puteți baza pe noi!

Chiar dacă multe s-au schimbat în lume de la izbucnirea pandemiei COVID-19, un lucru a rămas la fel: Angajamentul nostru pentru dvs.

Dat fiind că protejarea oamenilor – de la angajați și familiile acestora, până la dvs., stimați clienți și parteneri de afaceri – reprezintă cea mai mare prioritate, sprijinim companiile de producție care se concentrează în momentul de față pe echipamente importante pentru supraviețuirea în lupta contra COVID-19. Suntem foarte mândri de faptul că ne putem aduce o contribuție în acest sens cu sculele și anii noștri de experiență în ceea ce privește tehnica medicală.

Pentru mai multe informații

<https://cutting.tools/ro/tehnica-medicala>

Scanați aici!

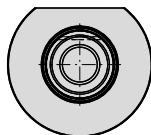
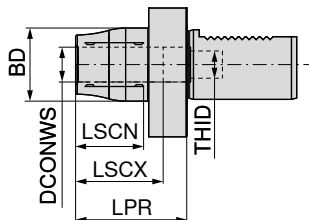


Mandrină hidraulică

- ▲ pentru prinderea hidraulică a cozilor de scule cilindrice tol. h6, cozi interioare și suporturi de scule cilindrice tol. h7, g6 în suporturi de bază fixe
- ▲ un șurub pentru oprirea cozii interioare
- ▲ cu șurub de reglare a lungimii - poate fi, de asemenea, demontat pentru a permite împingerea cozii interioare
- ▲ fixare de înaltă precizie cu o precizie de repetibilitate de 3 μm

Detalii de livrare:

corp de bază inclusiv șurub opritor și șurub de presare



AD

NEW Y8

Număr articol
83 402 ...

EUR

413,90 02027

432,30 02026

Prindere	DCONWS	BD	LPR	LSCX	LSCN	THID
	mm	mm	mm	mm	mm	
VDI 30	20	42	64	51	41	M16x1
VDI 40	20	42	64	51	41	M16x1

Y7

Șurub opritor (cu
răcire internă)

Accesorii
DCONWS

20

Număr articol
83 950 ...

EUR

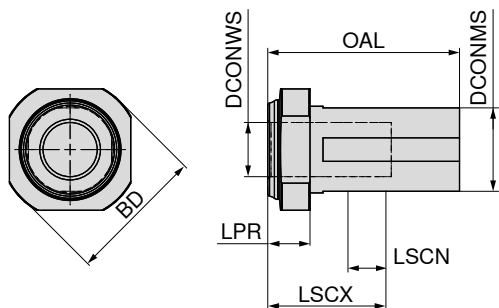
M16x1x31 - SW5 13,67 48700

Mandrină hidraulică cu coadă cilindrică

- ▲ pentru prinderea hidraulică a cozilor de scule cilindrice tol. h6, cozi interioare și suporturi de scule cilindrice tol. h7, g6 în suporturi de bază fixe
- ▲ un șurub pentru oprirea cozii interioare
- ▲ cu șurub de reglare a lungimii - poate fi, de asemenea, demontat pentru a permite împingerea cozii interioare
- ▲ fixare de înaltă precizie cu o precizie de repetibilitate de 3 μm

Detalii de livrare:

corp de bază inclusiv șurub opritor și șurub de presare



AD

NEW Y8

Număr articol
83 402 ...

EUR

294,00 31699

294,00 32099

303,20 41699

303,20 42099

303,20 42599

DCONMS	DCONWS	BD	LPR	OAL	LSCX	LSCN	THID
mm	mm	mm	mm	mm	mm	mm	
32	16	41	19,5	78,5	51	41	M22x1
32	20	41	19,5	78,5	51	41	M22x1
40	16	46	19,5	88,5	51	41	M22x1
40	20	46	19,5	88,5	51	41	M22x1
40	25	46	19,5	88,5	57	47	M27x1

DCONWS

16 - 20

25

Y7



Șurub opritor (cu
răcire internă)

Număr articol

83 950 ...

EUR

21,48 48500

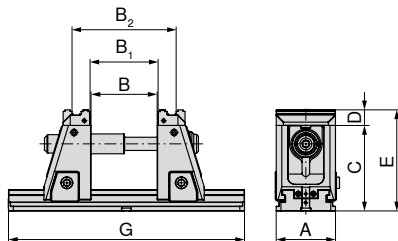
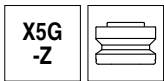
33,89 48600

Menghină mecanică 5 axe cu falcă mobilă fixă, înălțime 181 mm

- ▲ cea mai bună accesibilitate
- ▲ prelucrare posibilă pe 5 și 6 fețe
- ▲ schimbarea rapidă a fălcilor fără sculă
- ▲ fixarea pe masa mașinii este posibilă cu MNG / PNG, sau direct prin corpul de bază cu piulițe T de precizie

Detalii de livrare:

incl. 2 x fălci cu schimb rapid (prindere, treaptă 3 mm, lățime 125 mm), fără cheie de operare și fără gheare de prindere



A mm	B _{±0,015} mm	B ₁ mm	B ₂ mm	C mm	D mm	E _{±0,01} mm	G mm	SW mm	kg	
125	4 - 134	12 - 141	80 - 210	181	33	214	330	14	33,2	
125	4 - 234	12 - 241	80 - 310	181	33	214	430	14	36,1	
125	4 - 304	12 - 311	80 - 380	181	33	214	500	14	38,1	
125	4 - 434	12 - 441	80 - 510	181	33	214	630	14	41,8	
125	4 - 604	12 - 611	80 - 680	181	33	214	800	14	46,6	

NEW Y4	Număr articol	EUR	
	80 908 ...		
		3.412,00	12500
		3.613,00	12600
		3.744,00	12700
		3.980,00	12800
		4.287,00	12900 ¹⁾

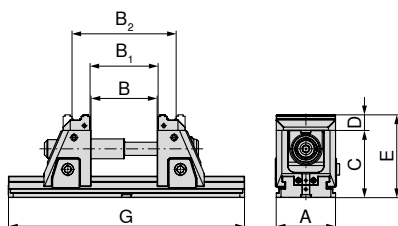
1) Nu sunt disponibile din stoc.

Menghină mecanică 5 axe cu falcă mobilă fixă, înălțime 142 mm

- ▲ cea mai bună accesibilitate
- ▲ prelucrare posibilă pe 5 și 6 fețe
- ▲ schimbarea rapidă a fălcilor fără sculă
- ▲ fixarea pe masa mașinii este posibilă cu MNG / PNG, sau direct prin corpul de bază cu piulițe T de precizie

Detalii de livrare:

incl. 2 x fălci cu schimb rapid (prindere, treaptă 3 mm, lățime 125 mm), fără cheie de operare și fără gheare de prindere



A mm	B _{±0,015} mm	B ₁ mm	B ₂ mm	C mm	D mm	E _{±0,01} mm	G mm	SW mm	kg	
125	4 - 144	12 - 151	80 - 220	142	33	175	330	14	27,3	
125	4 - 234	12 - 241	80 - 310	142	33	175	430	14	30,2	
125	4 - 304	12 - 311	80 - 380	142	33	175	500	14	32,2	
125	4 - 434	12 - 441	80 - 510	142	33	175	630	14	35,9	
125	4 - 604	12 - 611	80 - 680	142	33	175	800	14	40,7	

NEW Y4	Număr articol	EUR	
	80 908 ...		
		3.153,00	22500
		3.354,00	22600
		3.485,00	22700
		3.722,00	22800
		4.028,00	22900 ¹⁾

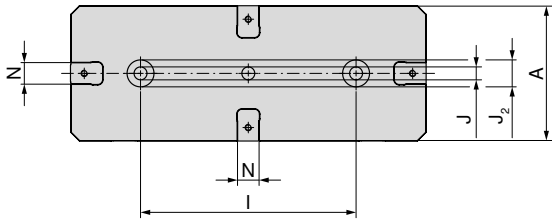
1) Nu sunt disponibile din stoc.

i Domeniile de prindere accesibile cu extensiile șurubului pot fi găsite pe → **pagina 40**

i Cheia dinamometrică și cheia tubulară adecvată cu numărul articol 80 884 502 / 80 877 214 veți găsi în catalogul Prindere piese 2019, pe → **pagina 101**.

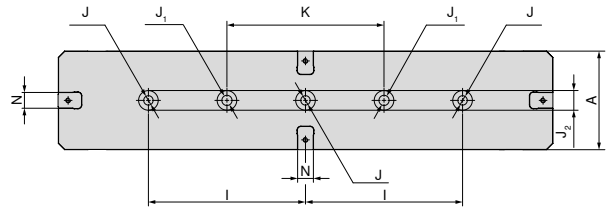
Mărimea părții inferioare al X5G-Z / -S

Lățime corp de bază 125 mm și lungime 330 mm



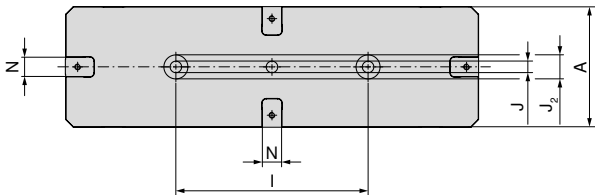
A	$l_{\pm 0,02}$	J_{H7}	$J_{2 H6}$	N_{H7}
mm	mm	mm	mm	mm
125	200	12	25	20

Lățime corp de baza 125 mm si lungime 630 mm



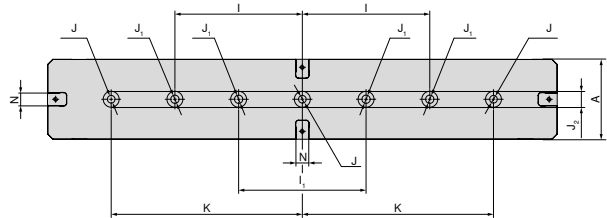
A	$l_{\pm 0,02}$	J_{H7}	J_1	$J_2 H6$	$K_{\pm 0,02}$	N_{H7}
mm	mm	mm	mm	mm	mm	mm
125	200	12	13	25	200	20

Lățime corp de bază 125 mm și lungime 430 mm



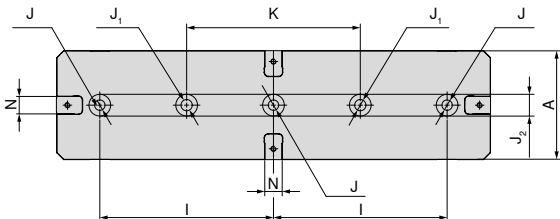
A	$l_{\pm 0,02}$	J_{H7}	$J_2 H6$	N_{H7}
mm	mm	mm	mm	mm
125	200	12	25	20

Lățime corp de bază 125 mm și lungime 800 mm



A	$l_{\pm 0,02}$	$l_1 \pm 0,02$	J_{H7}	J_1	$J_2 H6$	$K_{\pm 0,02}$	N_{H7}
mm	mm	mm	mm	mm	mm	mm	mm
125	200	200	12	13	25	300	20

Lățime corp de baza 125 mm si lungime 500 mm

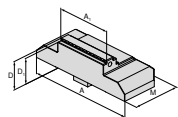


A	$l_{\pm 0,02}$	J_{H7}	J_1	$J_2 H6$	N_{H7}	$K_{\pm 0,02}$
mm	mm	mm	mm	mm	mm	mm
125	200	12	13	25	20	200

Prezentare fălci de sistem

Descriere	pentru lățimea	A	A ₁	D	D ₁	M	Preț	Nr. articol	Asociere tipuri
-----------	-------------------	---	----------------	---	----------------	---	------	-------------	-----------------

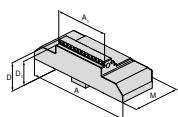
Falcă reversibilă, prindere 3 mm



▲ preț pe bucată

							EUR	NEW Y4	NCG	H5G / -S / -Z	X5G-Z / -S	ESG 4	ESG 5	ESG mini	HDG 2	ZSG 4	ZSG 3	DSG 4	MSG 2
125	125	40	33	30	57		270,00	80 909 30300			●								
125	125	65	33	30	57		280,00	80 909 30200			●								
125	125	80	33	30	57		280,00	80 909 30100			●								
125	125	125	33	30	57		290,00	80 909 30000			●								

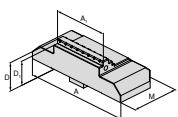
Falcă reversibilă, prindere 5 mm



▲ preț pe bucată

							EUR	NEW Y4	NCG	H5G / -S / -Z	X5G-Z / -S	ESG 4	ESG 5	ESG mini	HDG 2	ZSG 4	ZSG 3	DSG 4	MSG 2
125	125	40	33	28	57		270,00	80 909 30700			●								
125	125	65	33	28	57		280,00	80 909 30600			●								
125	125	80	33	28	57		280,00	80 909 30500			●								
125	125	125	33	28	57		290,00	80 909 30400			●								

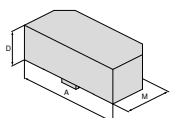
Falcă treptată, carbură, prindere 5 mm



▲ preț pe bucată

							EUR	NEW Y4	NCG	H5G / -S / -Z	X5G-Z / -S	ESG 4	ESG 5	ESG mini	HDG 2	ZSG 4	ZSG 3	DSG 4	MSG 2
125	125	40	33	28	57		320,00	80 909 31100			●								
125	125	65	33	28	57		330,00	80 909 31000			●								
125	125	80	33	28	57		340,00	80 909 30900			●								
125	125	125	33	28	57		350,00	80 909 30800			●								

Falcă moale, oțel



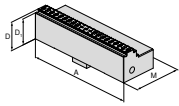
▲ preț pe bucată

							EUR	NEW Y4	NCG	H5G / -S / -Z	X5G-Z / -S	ESG 4	ESG 5	ESG mini	HDG 2	ZSG 4	ZSG 3	DSG 4	MSG 2
125	125		40		57		125,00	80 909 31200			●								

Prezentare fălci de sistem

Descriere	pentru lățimea	A	D	D ₁	M	Preț	Nr. articol	Asociere tipuri
-----------	-------------------	---	---	----------------	---	------	-------------	-----------------

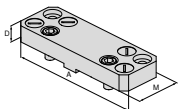
Falcă reversibilă profil gofrat



- ▲ preț pe bucată
- ▲ potrivit pentru profil gofrat LUNG

125	125	33	30	57	EUR	NEW Y4 290,00	80 909 31400	<input type="checkbox"/> NCG <input type="checkbox"/> H5G / -S / -Z <input checked="" type="checkbox"/> X5G-Z / -S <input type="checkbox"/> ESG 4 <input type="checkbox"/> ESG 5 <input type="checkbox"/> ESG mini <input type="checkbox"/> HDG 2 <input type="checkbox"/> ZSG 4 <input type="checkbox"/> ZSG 3 <input type="checkbox"/> DSG 4 <input type="checkbox"/> MSG 2
-----	-----	----	----	----	-----	----------------------------	--------------	---

Placă adaptor



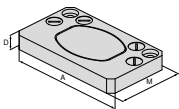
- ▲ pentru prinderea fălcilor cu 6 funcții
- ▲ preț pe bucată
- ▲ incl. șuruburile acoperitoare

125	180	22		104	EUR	NEW Y4 370,00	80 909 31500	<input type="checkbox"/> NCG <input type="checkbox"/> H5G / -S / -Z <input checked="" type="checkbox"/> X5G-Z / -S <input type="checkbox"/> ESG 4 <input type="checkbox"/> ESG 5 <input type="checkbox"/> ESG mini <input type="checkbox"/> HDG 2 <input type="checkbox"/> ZSG 4 <input type="checkbox"/> ZSG 3 <input type="checkbox"/> DSG 4 <input type="checkbox"/> MSG 2
-----	-----	----	--	-----	-----	----------------------------	--------------	---



Fălci reversibile cu 6 funcții adecvate cu numărul articol 80 892 246 veți găsi în catalogul Prindere piese 2019, pe → **pagina 23**.

Flacă pendul



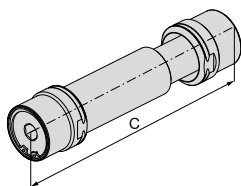
- ▲ pentru prinderea fălcilor cu 6 funcții
- ▲ preț pe bucată
- ▲ incl. șuruburile acoperitoare

125	180	22		62	EUR	NEW Y4 495,00	80 909 31300	<input type="checkbox"/> NCG <input type="checkbox"/> H5G / -S / -Z <input checked="" type="checkbox"/> X5G-Z / -S <input type="checkbox"/> ESG 4 <input type="checkbox"/> ESG 5 <input type="checkbox"/> ESG mini <input type="checkbox"/> HDG 2 <input type="checkbox"/> ZSG 4 <input type="checkbox"/> ZSG 3 <input type="checkbox"/> DSG 4 <input type="checkbox"/> MSG 2
-----	-----	----	--	----	-----	----------------------------	--------------	---



Fălci reversibile cu 6 funcții adecvate cu numărul articol 80 892 246 veți găsi în catalogul Prindere piese 2019, pe → **pagina 23**.

Unitate de șurub menghină de centrare X5G-Z – mecanic



C mm	kg
227,5	2,5

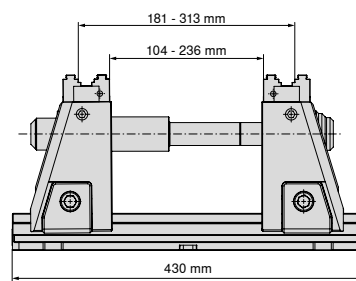
NEW Y4
Număr articol
80 908 ...
EUR
350,00 50100

Prelungitor tijă de fixare



Lățime fălci mm	G mm
125	430

NEW Y4
Număr articol
80 908 ...
EUR
146,00 80000



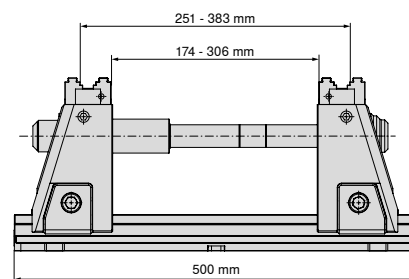
Corp de bază G = 430 mm,
Cursă 140 mm, cu extensie,
Domeniul complet de prindere 4-310 mm

Prelungitor tijă de fixare



Lățime fălci mm	G mm
125	500

NEW Y4
Număr articol
80 908 ...
EUR
158,00 80100



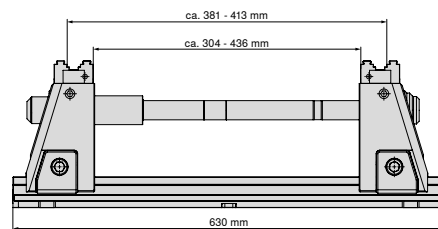
Corp de bază G = 500 mm,
Cursă 140 mm, cu extensie,
Domeniul complet de prindere 4-380 mm

Prelungitor tijă de fixare



Lățime fălci mm	G mm
125	630

NEW Y4
Număr articol
80 908 ...
EUR
184,00 80200



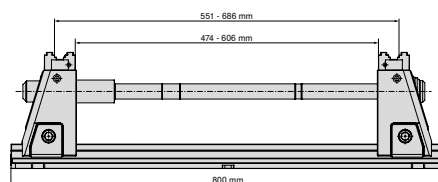
Corp de bază G = 630 mm,
Cursă 140 mm, cu extensie,
Domeniul complet de prindere 4 - 510 mm

Prelungitor tijă de fixare

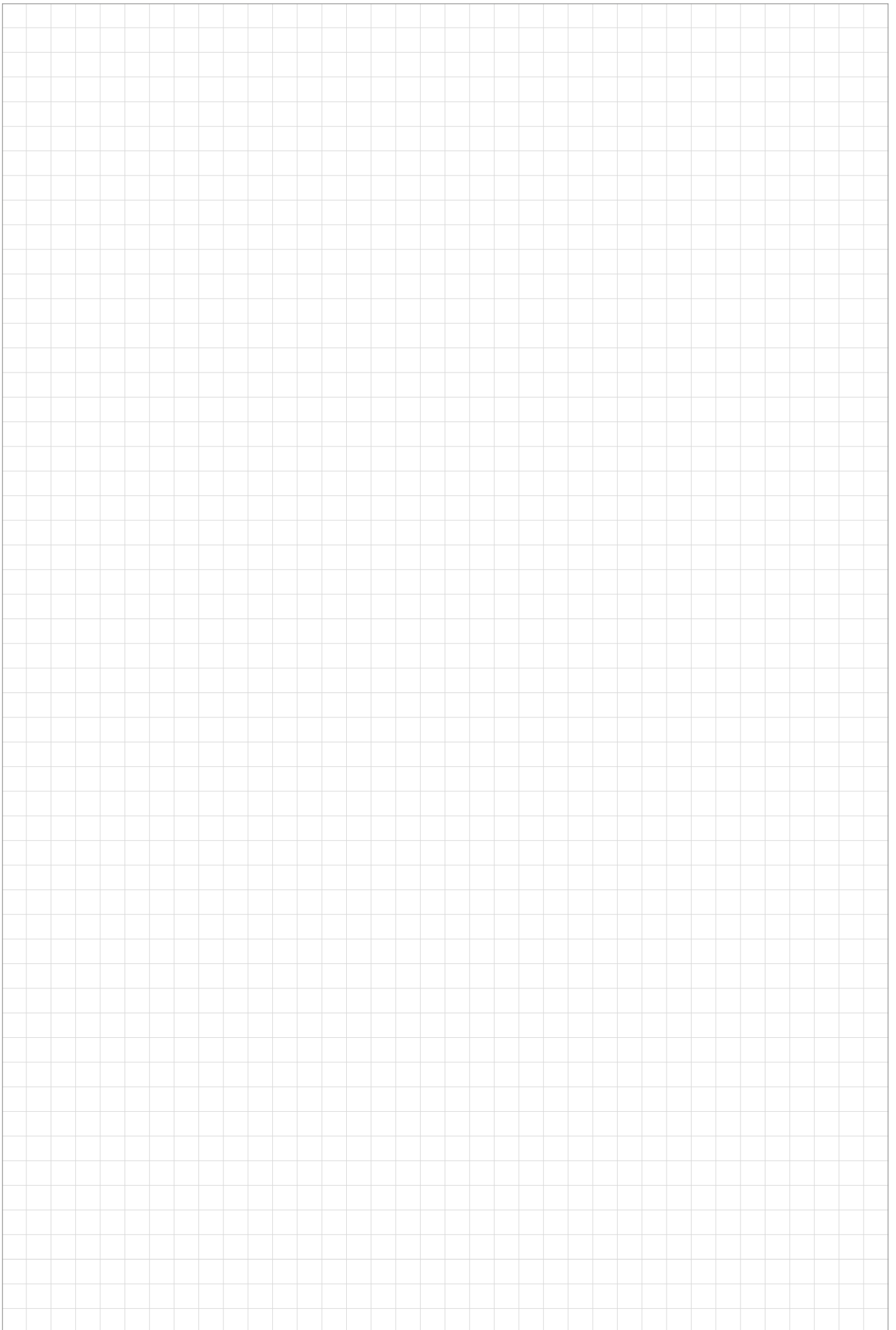


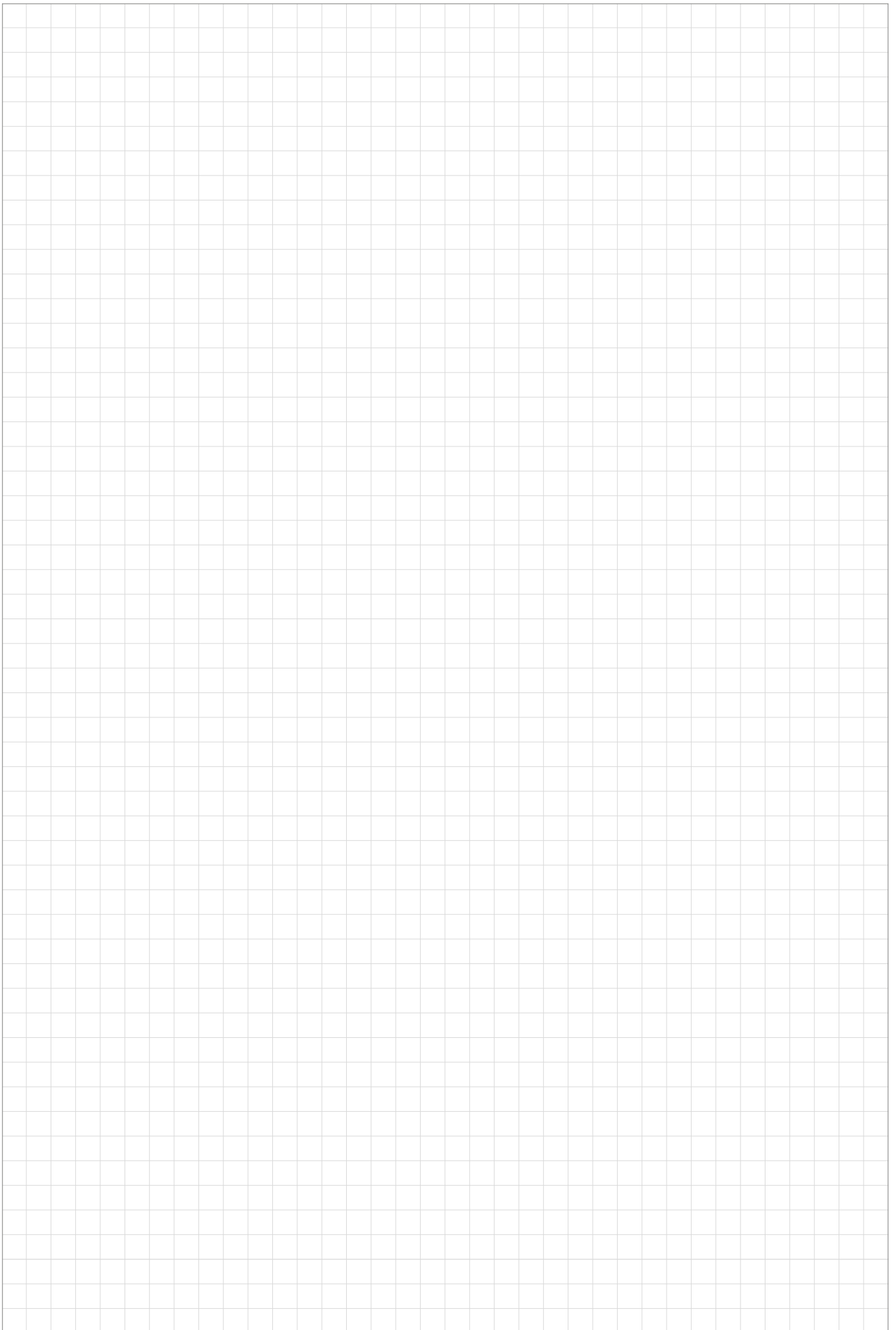
Lățime fălci mm	G mm
125	800

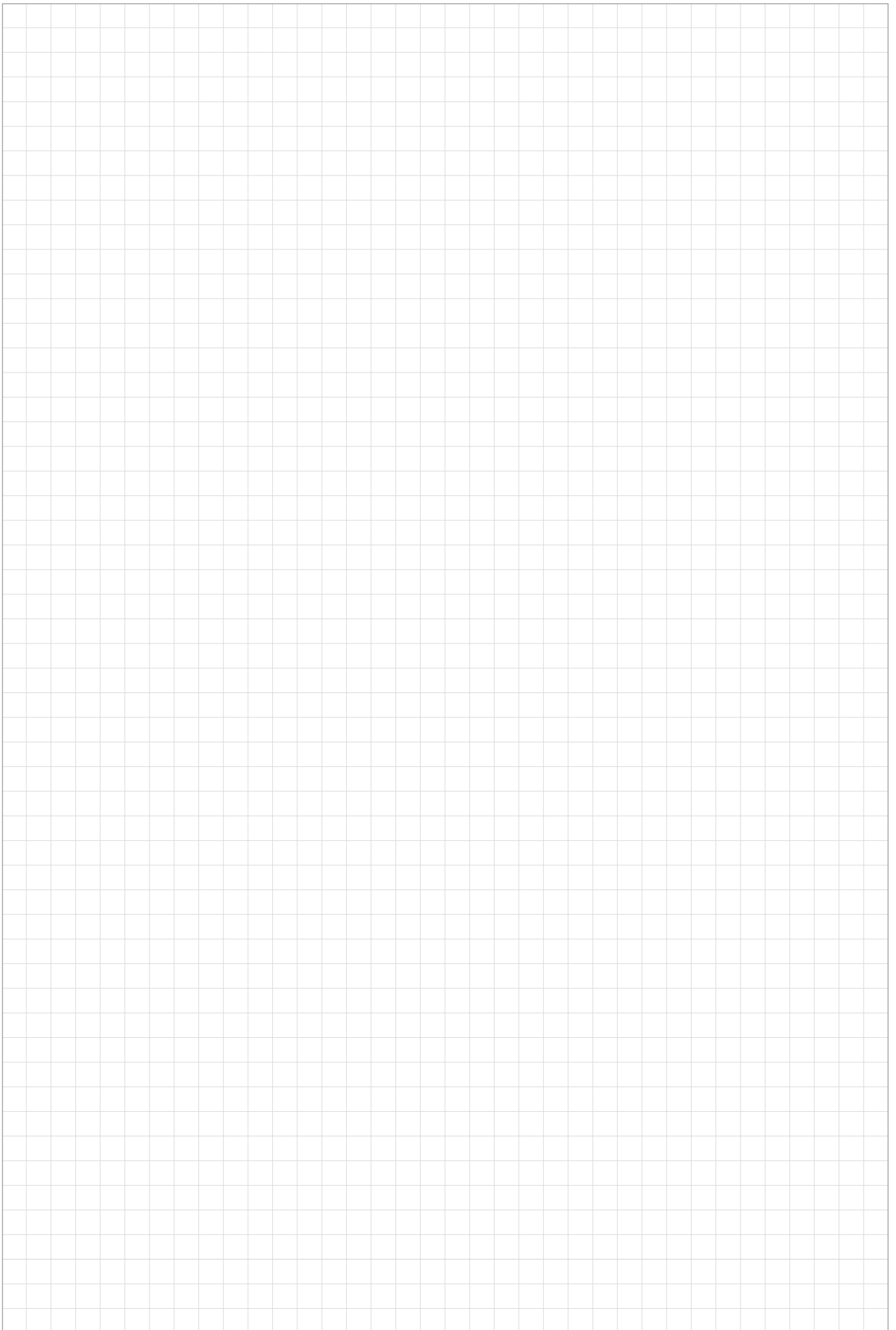
NEW Y4
Număr articol
80 908 ...
EUR
210,00 80300

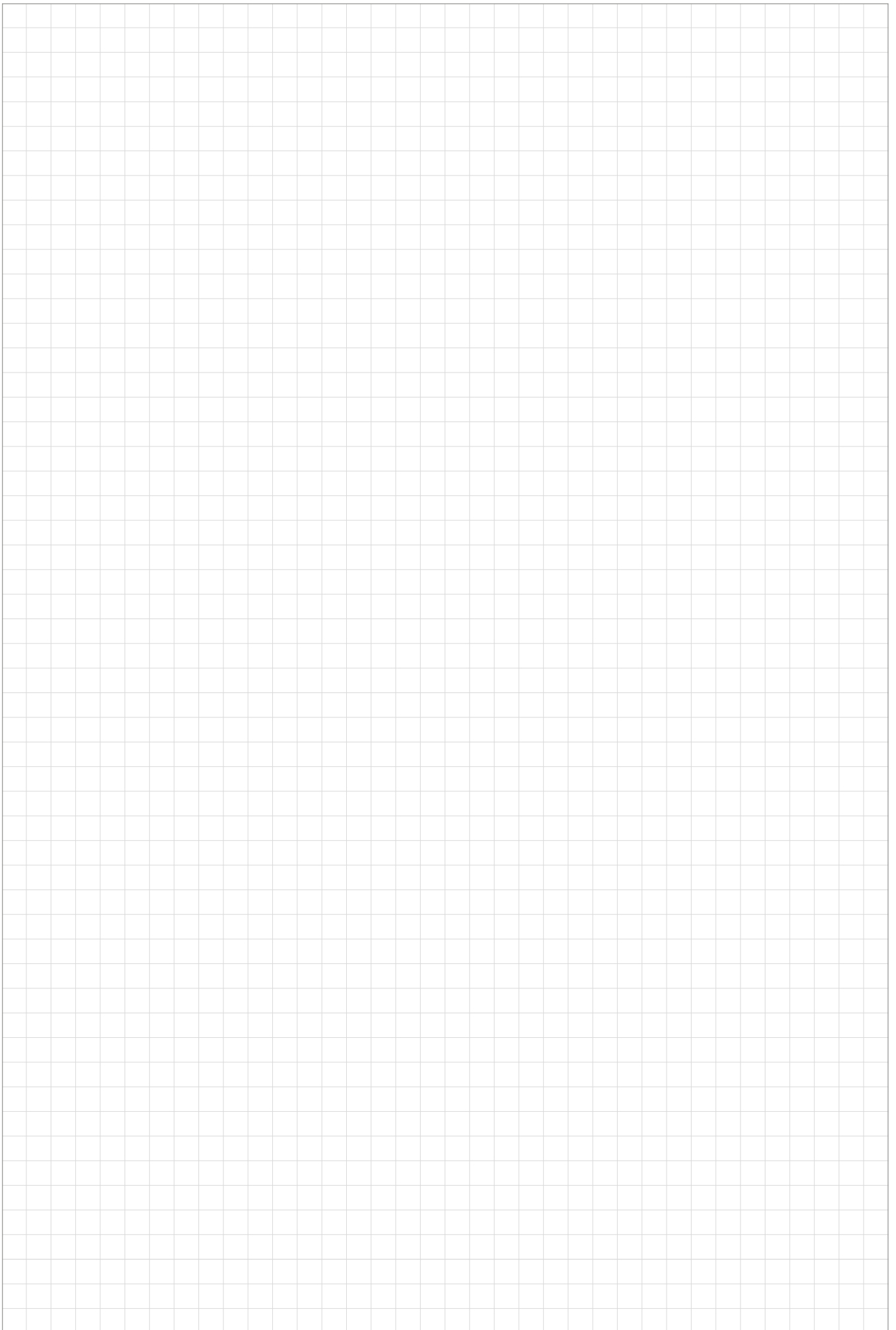


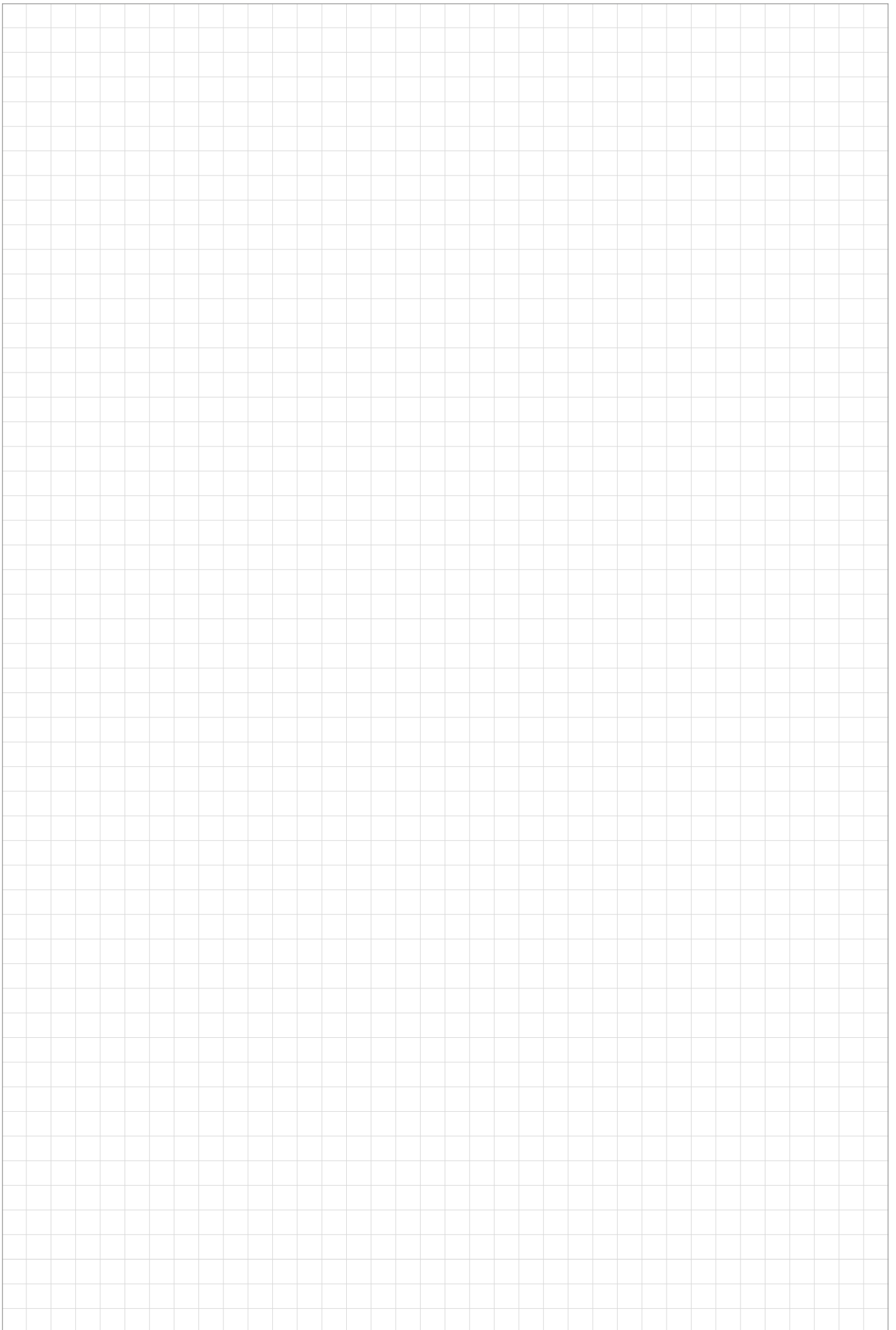
Corp de bază G = 800 mm,
Cursă 140 mm, cu extensie,
Domeniul complet de prindere 4 - 680 mm









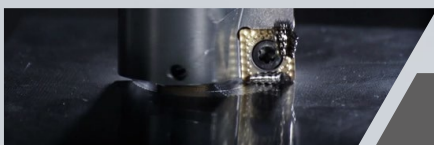


UNIȚI. COMPETENȚI. PRELUCRĂM PRIN AȘCHIERE



**SPECIALISTUL SCULELOR CU PLĂCUȚE
AMOVIBILE PENTRU STRUNJIRE,
FREZARE ȘI CANELARE**

Marca de produse CERATIZIT reprezintă scule cu plăcuțe amovibile de înaltă calitate. Produsele se disting cu o calitate superioară și conțin ADN-ul multor ani de experiență în dezvoltarea și fabricarea sculelor din carbură.



**ETICHETA DE CALITATE
PENTRU GĂRUIREA EFICIENTĂ**

Prelucrare de găurire, alezare, șanfenare și strunjire interioară de înaltă precizie, este o chestiune de experți: soluții eficiente de scule pentru găurire precum și unelte mecatronice, poartă denumirea comercială KOMET.



**EXPERTI PENTRU SCULE ROTATIVE,
PORTSCULE ȘI SOLUȚII DE PRINDERE**

WNT este sinonim cu diversitatea produselor: scule rotative din carbură solidă și HSS, portscule și soluții eficiente pentru prinderea pieselor de prelucrat, sunt atribuite acestui mărci.



**SCULE DE AȘCHIERE PENTRU
INDUSTRIA AEROSPAȚIALĂ**

Scule de găurire din carbură solidă special dezvoltate pentru industria aerospațială poartă numele de produs KLENK. Produsele foarte specializate sunt dedicate pentru prelucrarea materialelor de construcții ușoare.

CERATIZIT România S.R.L.
Calea Romanului Nr. 46 \ 600384 Bacău
Tel. 0800 672 384
comanda.ro@ceratizit.com \ www.ceratizit.com

