

Găurire în plin și prelucrare alezaje

- 1 Burghie HSS
- 2 Burghie din carbură solidă
- 3 Burghie cu plăcuțe amovibile
- 4 Alezoare și șanfrenoare
- 5 Scule pentru strunjire interioară

Prelucrare filete

- 6 Tarozi și formatori filet
- 7 Freze circulare și de filet

8 Scule de filetare

8

Prelucrare prin strunjire

- 9 Scule de strung cu plăcuțe amovibile
- 10 Scule multifuncționale – EcoCut și FreeTurn
- 11 Scule pentru debitare și canelare
- 12 Scule de strung miniaturale

Prelucrare prin frezare

- 13 Freze HSS
- 14 Freze din carbură solidă
- 15 Freze cu plăcuțe amovibile

Tehnică de prindere

- 16 Portscule și accesorii
- 17 Prinderi piese

- 18 Exemple de materiale și numere de articol

Cuprins

Legendă	5
Toolfinder	4+5
Program de produse	6-42
Plăcuțe suport	43
Informații tehnice	
Date de aşchiere	44+45
Metode de strunjire filet	46
unghi de înclinare	47
Chei de identificare	48+49
Rezolvarea problemelor	50
Descrierea claselor și profilelor	51

WNT \ Performance

Scule de calitate premium pentru cea mai bună performanță.

Sculele de calitate premium din linia de produse **WNT Performance** au fost concepute pentru aplicații speciale și se disting prin performanța lor remarcabilă. Dacă în producția dvs. aveți cerințe superioare cu privire la performanță și doriți să obțineți cele mai bune rezultate, atunci vă recomandăm sculele premium din această linie de produse.

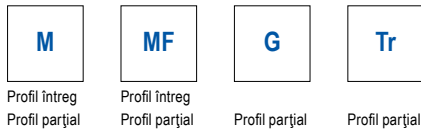
Toolfinder

MiniCut



→ capitolul 12 – Scule de strung miniaturale

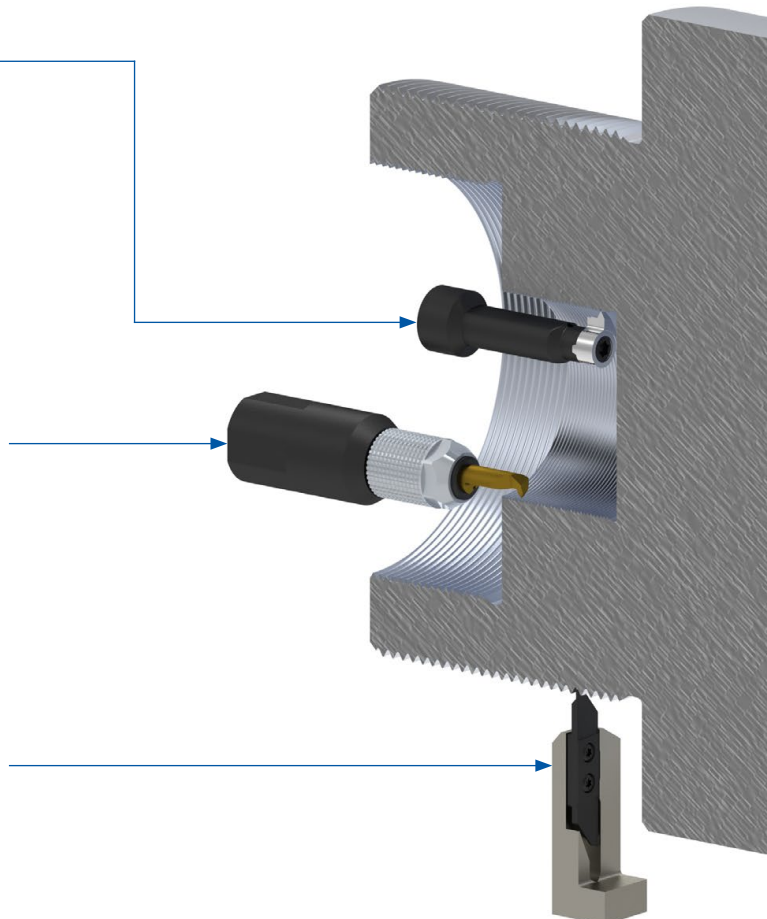
UltraMini



→ capitolul 12 – Scule de strung miniaturale

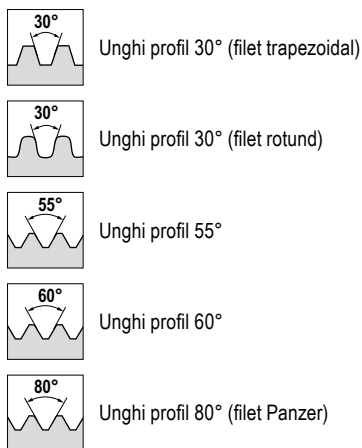
VertiClamp

→ Catalogul de strunjire longitudinală



Legendă

Unghi profil



- TP / TPI = Pas filet
- NT = Număr dinți
- = Utilizare principală
- = Utilizare secundară

Filetare

M	Filet metric ISO cu pas normal DIN 13	UNEF	Filet american unificat (extra fin) BS 1580 (ASME B 1.1)
MF	Filet metric ISO cu pas fin DIN 13	NPT	Filet de conducte american ANSI / ASME B 1.20.3
BSW	Filet Whitworth britanic BS 84	Tr	Filet trapezoidal DIN 103
UN	Filet american unificat BS 1580 (ASME B 1.1)	Rd	Filet cu profil rotund
UNC	Filet american unificat (pas mare) BS 1580 (ASME B 1.1)	Pg	Filet Panzer DIN 40430
UNF	Filet american unificat (fin) BS 1580 (ASME B 1.1)		

Strunjire filet – standard – exterior

Profil întreg

M	BSW	UN	UNC	UNF	UNEF	NPT	Tr	Rd	Pg
6+7	11+12	15+16	15+16	15+16	15+16	19	21	24	26

Profil parțial

60°	55°	M
28	30	10

Multi-dinte

Suporturi adecvate veți găsi pe → pagina 32+33

Strunjire filet – standard – interior

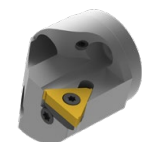
Profil întreg

M	BSW	UN	UNC	UNF	UNEF	NPT	Tr	Rd	Pg
8+9	13+14	17+18	17+18	17+18	17+18	20	22	25	27

Profil parțial

60°	55°
29	31

Suporturi adecvate veți găsi pe → pagina 34–36



Filetare internă cu MaxiChange – sistemul nostru cu cap interschimbabil

→ capitolul 9 – Scule de strung cu plăcuțe amovibile

Mini 06

Profil întreg

M	BSW
37	37

Profil parțial

60°	55°
38	38

Mini 08

Profil întreg

M
39

Profil parțial

60°	55°
39+40	40+41

Suporturi adecvate veți găsi pe → pagina 42

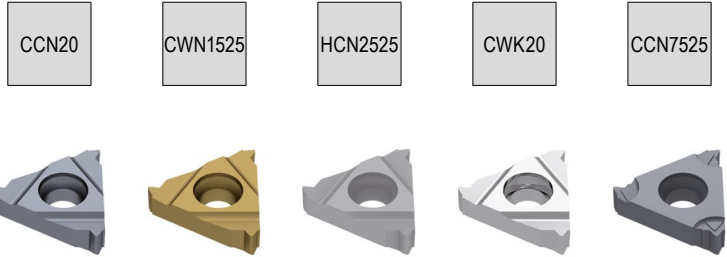
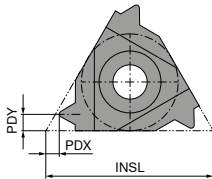


Informații referitoare la diferite profile de filet veți găsi pe → pagina 51.

Plăcuță de filetare exterioară pe dreapta

▲ profil întreg

▲ calitate CCN7525 pentru utilizare universală, spărgător aşchii sinterizat



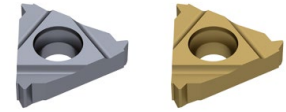
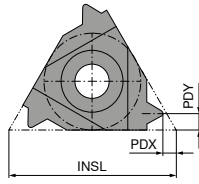
Denumire	TP mm	INSL mm	PDX mm	PDY mm	ER 71 220 ...		ER 71 220 ...		ER 71 220 ...		ER 71 220 ...		ER 71 220 ...	
					EUR X3	204	EUR X3	206	EUR X3	208	EUR Y1	209	EUR X3	210
11 ER 0,35	0,35	11	0,8	0,4	23,72	204								
11 ER 0,4	0,40	11	0,7	0,4	23,72	206								
11 ER 0,45	0,45	11	0,7	0,4	23,72	208								
11 ER 0,5	0,50	11	0,6	0,6	23,72	209								
11 ER 0,6	0,60	11	0,6	0,6	23,72	210								
11 ER 0,7	0,70	11	0,6	0,6	23,72	211								
11 ER 0,75	0,75	11	0,6	0,6	23,72	212								
11 ER 0,8	0,80	11	0,6	0,6	23,72	213								
11 ER 1,0	1,00	11	0,7	0,7	22,17	214								
11 ER 1,25	1,25	11	0,8	0,9	22,17	216								
11 ER 1,5	1,50	11	0,8	1,0	22,17	218								
11 ER 1,75	1,75	11	0,8	1,1	22,17	220								
16 ER 0,35	0,35	16	0,8	0,4	23,72	234		28,84	734	15,49	634			
16 ER 0,4	0,40	16	0,7	0,4	23,72	236		28,84	736	15,49	636			
16 ER 0,45	0,45	16	0,7	0,4	23,72	238				15,49	638			
16 ER 0,5	0,50	16	0,6	0,6	23,72	240	19,91	140	21,87	740	15,49	640	21,87	940
16 ER 0,7	0,70	16	0,6	0,6	23,72	241	21,32	141	23,16	741	15,49	641		
16 ER 0,75	0,75	16	0,6	0,6	23,72	242	19,91	142	21,87	742	15,49	642	21,87	942
16 ER 0,8	0,80	16	0,6	0,6	23,72	243	19,91	143	21,87	743	15,49	643	21,87	943
16 ER 1,0	1,00	16	0,7	0,7	22,17	244	19,19	144	21,32	744	13,98	644	21,32	944
16 ER 1,25	1,25	16	0,8	0,9	22,17	246	19,19	146	21,32	746	13,98	646	21,32	946
16 ER 1,5	1,50	16	0,8	1,0	22,17	248	19,19	148	21,32	748	13,98	648	21,32	948
16 ER 1,75	1,75	16	0,9	1,2	22,17	250	19,19	150	21,32	750	13,98	650		
16 ER 2,0	2,00	16	1,0	1,3	22,17	252	19,19	152	21,32	752	13,98	652	21,32	952
16 ER 2,5	2,50	16	1,1	1,5	22,17	254	19,19	154	21,32	754	13,98	654	21,32	954
16 ER 3,0	3,00	16	1,2	1,6	22,17	256	19,19	156	21,32	756	13,98	656	21,32	956
22 ER 3,5	3,50	22	1,6	2,3	33,24	270	29,84	170	32,82	770				
22 ER 4,0	4,00	22	1,6	2,3	33,24	272	31,40	172	33,96	772				
22 ER 4,5	4,50	22	1,7	2,4	33,24	274	33,66	174	36,63	774				
22 ER 5,0	5,00	22	1,7	2,5	33,24	276	33,66	176	36,63	776				
22 ER 5,5	5,50	22	1,7	2,6			33,66	178						
22 ER 5,5	5,50	22	1,9	2,7	33,24	278								
22 EN 5,5	5,50	22	2,3	11,0	41,91	282 ¹⁾								
22 ER 6,0	6,00	22	1,9	2,7			33,66	180	36,63	780				
22 ER 6,0	6,00	22	2,0	2,9	33,24	280								
22 EN 6,0	6,00	22	2,6	11,0	41,91	284 ¹⁾								

P	●	●	○	●
M	●	○	●	○
K	●	●	○	●
N		●	○	●
S	○		○	●
H	○		○	○
O		○		

1) Varianta neutră (N) – se poate utiliza la filetare pe dreapta și pe stânga este necesar portsculă neutră marcată cu (U)

Plăcuță de filetare exterioră pe stânga

▲ profil întreg



Denumire	TP mm	INSL mm	PDX mm	PDY mm	EL	
					71 222 ... EUR X3	71 222 ... EUR X3
11 EL 0,35	0,35	11	0,8	0,4	23,72	204
11 EL 0,4	0,40	11	0,7	0,4	23,72	206
11 EL 0,45	0,45	11	0,7	0,4	23,72	208
11 EL 0,5	0,50	11	0,6	0,6	23,72	209
11 EL 0,6	0,60	11	0,6	0,6	23,72	210
11 EL 0,7	0,70	11	0,6	0,6	23,72	211
11 EL 0,75	0,75	11	0,6	0,6	23,72	212
11 EL 0,8	0,80	11	0,6	0,6	23,72	213
11 EL 1,0	1,00	11	0,7	0,7	22,17	214
11 EL 1,25	1,25	11	0,8	0,9	22,17	216
11 EL 1,5	1,50	11	0,8	1,0	22,17	218
11 EL 1,75	1,75	11	0,8	1,1	22,17	220
16 EL 0,35	0,35	16	0,8	0,4	23,72	234
16 EL 0,4	0,40	16	0,7	0,4	23,72	236
16 EL 0,45	0,45	16	0,7	0,4	23,72	238
16 EL 0,5	0,50	16	0,6	0,6	23,72	240
16 EL 0,7	0,70	16	0,6	0,6	23,72	241
16 EL 0,75	0,75	16	0,6	0,6	23,72	242
16 EL 0,8	0,80	16	0,6	0,6	23,72	243
16 EL 1,0	1,00	16	0,7	0,7	22,17	244
16 EL 1,25	1,25	16	0,8	0,9	22,17	246
16 EL 1,5	1,50	16	0,8	1,0	22,17	248
16 EL 1,75	1,75	16	0,9	1,2	22,17	250
16 EL 2,0	2,00	16	1,0	1,3	22,17	252
16 EL 2,5	2,50	16	1,1	1,5	22,17	254
16 EL 3,0	3,00	16	1,2	1,6	22,17	256
22 EL 3,5	3,50	22	1,6	2,3	33,24	270
22 EL 4,0	4,00	22	1,6	2,3	33,24	272
22 EL 4,5	4,50	22	1,7	2,4	33,24	274
22 EL 5,0	5,00	22	1,7	2,5	33,24	276
22 EL 5,5	5,50	22	1,9	2,7	33,24	278
22 EL 6,0	6,00	22	2,0	2,9	33,24	280

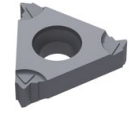
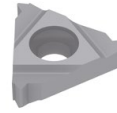
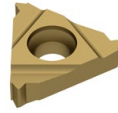
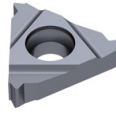
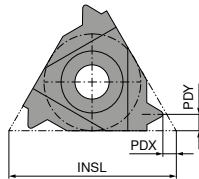
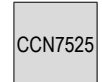
P	●	●
M	●	○
K	●	●
N	●	●
S	○	○
H	○	○
O	○	○

→ v. pagina 45

Plăcuță de filetare interioară pe dreapta

▲ profil întreg

▲ calitate CCN7525 pentru utilizare universală, spărgător aşchii sinterizat



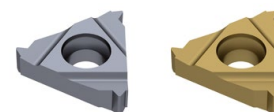
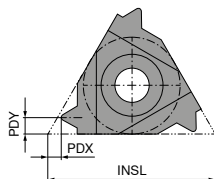
Denumire	TP mm	INSL mm	PDX mm	PDY mm	IR 71 224 ...		IR 71 224 ...		IR 71 224 ...		IR 71 224 ...		IR 71 224 ...	
					EUR X3		EUR X3		EUR X3		EUR Y1		EUR X3	
11 IR 0,35	0,35	11	0,8	0,3	23,72	204								
11 IR 0,4	0,40	11	0,8	0,4	23,72	206								
11 IR 0,45	0,45	11	0,8	0,4	23,72	208								
11 IR 0,5	0,50	11	0,6	0,6	23,72	210								
11 IR 0,7	0,70	11	0,6	0,6	23,72	211								
11 IR 0,75	0,75	11	0,6	0,6	23,72	212							26,16	912
11 IR 0,8	0,80	11	0,6	0,6	23,72	213			29,55	713			21,32	914
11 IR 1,0	1,00	11	0,6	0,6										
11 IR 1,0	1,00	11	0,6	0,7	22,17	214	19,19	114	21,32	714				
11 IR 1,25	1,25	11	0,8	0,9	22,17	216								
11 IR 1,5	1,50	11	0,8	0,9									21,32	918
11 IR 1,5	1,50	11	0,8	1,0	22,17	218	19,19	118	21,32	718				
11 IR 1,75	1,75	11	0,9	1,1	22,17	220								
11 IR 2,0	2,00	11	0,8	0,9			19,19	122	21,32	722				
11 IR 2,0	2,00	11	0,9	1,1	22,17	222								
11 IR 2,5	2,50	11	0,8	1,2			21,75	124	23,72	724				
11 IR 2,5	2,50	11	0,9	1,1	22,17	224								
16 IR 0,35	0,35	16	0,8	0,4	23,72	234					15,49	634		
16 IR 0,4	0,40	16	0,7	0,4	23,72	236					15,49	636		
16 IR 0,45	0,45	16	0,7	0,4	23,72	238					15,49	638		
16 IR 0,5	0,50	16	0,6	0,6	23,72	240					15,49	640		
16 IR 0,7	0,70	16	0,6	0,6	23,72	241					15,49	641		
16 IR 0,75	0,75	16	0,6	0,6	23,72	242	23,99	142	26,16	742	15,49	642		
16 IR 0,8	0,80	16	0,6	0,6	23,72	243					15,49	643		
16 IR 1,0	1,00	16	0,6	0,7			19,19	144	21,32	744			21,32	944
16 IR 1,0	1,00	16	0,7	0,7	22,17	244					13,98	644		
16 IR 1,25	1,25	16	0,8	0,9	22,17	246			22,30	746	13,98	646	22,30	946
16 IR 1,5	1,50	16	0,8	1,0	22,17	248	19,19	148	21,32	748	13,98	648	21,32	948
16 IR 1,75	1,75	16	0,9	1,2	22,17	250			26,16	750	13,98	650		
16 IR 2,0	2,00	16	1,0	1,3	22,17	252	19,19	152	21,32	752	13,98	652	21,32	952
16 IR 2,5	2,50	16	1,1	1,5	22,17	254	19,19	154	21,32	754	13,98	654	21,32	954
16 IR 3,0	3,00	16	1,1	1,5	22,17	256	19,19	156	21,32	756	13,98	656	21,32	956
22 IR 3,5	3,50	22	1,6	2,3	33,24	270	31,40	170	33,96	770				
22 IR 4,0	4,00	22	1,6	2,3	33,24	272	31,40	172	33,96	772				
22 IR 4,5	4,50	22	1,6	2,4			33,66	174	36,63	774				
22 IR 4,5	4,50	22	1,7	2,4	33,24	274								
22 IR 5,0	5,00	22	1,6	2,3			33,66	176						
22 IR 5,0	5,00	22	1,7	2,5	33,24	276								
22 IR 5,5	5,50	22	1,6	2,3			34,10	178						
22 IR 5,5	5,50	22	1,9	2,7	33,24	278								
22 IN 5,5	5,50	22	2,3	11,0	41,91	282 ¹⁾								
22 IR 6,0	6,00	22	1,6	2,4			33,66	180						
22 IR 6,0	6,00	22	2,0	2,9	33,24	280								
22 IN 6,0	6,00	22	2,6	11,0	41,91	284 ¹⁾								

P	●	●	○	●
M	●	○	●	○
K	●	●	○	●
N		●	○	●
S	○		○	●
H	○		○	○
O			○	

1) Varianta neutră (N) – se poate utiliza la filetare pe dreapta și pe stânga este necesar portsculă neutră marcată cu (U)

Plăcuță de filetare interioară pe stânga

▲ profil întreg



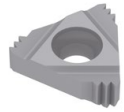
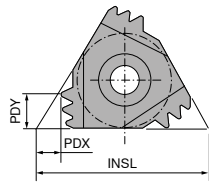
Denumire	TP mm	INSL mm	PDX mm	PDY mm	IL	
					71 226 ... EUR X3	71 226 ... EUR X3
11 IL 0,35	0,35	11	0,8	0,3	23,72	204
11 IL 0,4	0,40	11	0,8	0,4	23,72	206
11 IL 0,45	0,45	11	0,8	0,4	23,72	208
11 IL 0,5	0,50	11	0,6	0,6	23,72	210
11 IL 0,7	0,70	11	0,6	0,6	23,72	211
11 IL 0,75	0,75	11	0,6	0,6	23,72	212
11 IL 0,8	0,80	11	0,6	0,6	23,72	213
11 IL 1,0	1,00	11	0,6	0,7	22,17	214
11 IL 1,25	1,25	11	0,8	0,9	22,17	216
11 IL 1,5	1,50	11	0,8	1,0	22,17	218
11 IL 1,75	1,75	11	0,9	1,1	22,17	220
11 IL 2,0	2,00	11	0,9	1,1	22,17	222
11 IL 2,5	2,50	11	0,9	1,1	22,17	224
16 IL 0,35	0,35	16	0,8	0,4	23,72	234
16 IL 0,4	0,40	16	0,7	0,4	23,72	236
16 IL 0,45	0,45	16	0,7	0,4	23,72	238
16 IL 0,5	0,50	16	0,6	0,6	23,72	240
16 IL 0,7	0,70	16	0,6	0,6	23,72	241
16 IL 0,75	0,75	16	0,6	0,6	23,72	242
16 IL 0,8	0,80	16	0,6	0,6	23,72	243
16 IL 1,0	1,00	16	0,6	0,7		25,28 144
16 IL 1,0	1,00	16	0,7	0,7	22,17	244
16 IL 1,25	1,25	16	0,8	0,9	22,17	246
16 IL 1,5	1,50	16	0,8	1,0	22,17	248 24,16 148
16 IL 1,75	1,75	16	0,9	1,2	22,17	250
16 IL 2,0	2,00	16	1,0	1,3	22,17	252 21,75 152
16 IL 2,5	2,50	16	1,1	1,5	22,17	254
16 IL 3,0	3,00	16	1,2	1,6	22,17	256
22 IL 3,5	3,50	22	1,6	2,3	41,63	270
22 IL 4,0	4,00	22	1,6	2,3	41,63	272
22 IL 4,5	4,50	22	1,7	2,4	41,63	274
22 IL 5,0	5,00	22	1,7	2,5	41,63	276
22 IL 5,5	5,50	22	1,9	2,7	41,63	278
22 IL 6,0	6,00	22	2,0	2,9	41,63	280
P					●	●
M					●	○
K					●	●
N						●
S					○	
H					○	
O						○

8

→ v. pagina 45

Plăcuță filet exterior pe dreapta

▲ Plăcuțe multi-dinte



ER

71 221 ...

EUR
X3

Denumire	TP mm	INSL mm	PDX mm	PDY mm	NT
16 ER 1,0 3M	1,0	16	1,7	2,5	3
16 ER 1,5 2M	1,5	16	1,5	2,3	2

46,46 700
44,63 702

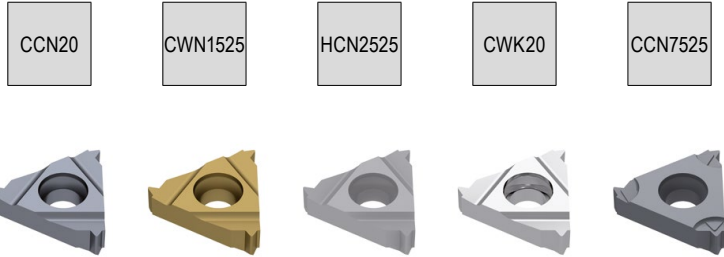
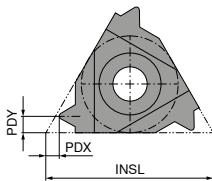
P	○
M	●
K	○
N	○
S	○
H	○
O	○

→ v. pagina 45

Plăcuță de filetare exterioară pe dreapta

▲ profil întreg

▲ calitate CCN7525 pentru utilizare universală, spărgător aşchii sinterizat



Denumire	TPI 1/"	INSL mm	PDX mm	PDY mm	ER 71 228 ...		ER 71 228 ...		ER 71 228 ...		ER 71 228 ...		ER 71 228 ...	
					EUR X3		EUR X3		EUR X3		EUR Y1		EUR X3	
11 ER 72	72,0	11	0,7	0,4	27,97	202								
11 ER 60	60,0	11	0,7	0,4	27,97	204								
11 ER 56	56,0	11	0,7	0,4	27,97	206								
11 ER 48	48,0	11	0,6	0,6	27,97	208								
11 ER 40	40,0	11	0,6	0,6	27,97	210								
11 ER 36	36,0	11	0,6	0,6	27,97	212								
11 ER 32	32,0	11	0,6	0,6	27,97	214								
11 ER 28	28,0	11	0,6	0,7	25,71	216								
11 ER 26	26,0	11	0,7	0,8	25,71	218								
11 ER 24	24,0	11	0,7	0,8	25,71	220								
11 ER 22	22,0	11	0,8	0,9	25,71	222								
11 ER 20	20,0	11	0,8	0,9	25,71	224								
11 ER 19	19,0	11	0,8	1,0	25,71	226								
11 ER 18	18,0	11	0,8	1,0	25,71	228								
11 ER 16	16,0	11	0,9	1,1	25,71	230								
11 ER 14	14,0	11	0,9	1,1	25,71	232								
16 ER 40	40,0	16	0,6	0,6	27,97	240					18,19	640		
16 ER 36	36,0	16	0,6	0,6	27,97	242					18,19	642		
16 ER 32	32,0	16	0,6	0,6	27,97	244					18,19	644		
16 ER 28	28,0	16	0,6	0,7	25,71	246	24,71	146	26,99	746	16,76	646		
16 ER 26	26,0	16	0,7	0,7					30,11	748				
16 ER 26	26,0	16	0,7	0,8	25,71	248					16,76	648		
16 ER 24	24,0	16	0,7	0,8	25,71	250					16,76	650		
16 ER 22	22,0	16	0,8	0,9	25,71	252					16,76	652		
16 ER 20	20,0	16	0,8	0,9	25,71	254			30,11	754	16,76	654		
16 ER 19	19,0	16	0,8	1,0	25,71	256	22,17	156	24,44	756	16,76	656	24,44	956
16 ER 18	18,0	16	0,8	1,0	25,71	258					16,76	658		
16 ER 16	16,0	16	0,9	1,1	25,71	260	27,42	160	29,40	760	16,76	660		
16 ER 14	14,0	16	1,0	1,2	25,71	262	22,17	162	24,44	762	16,76	662	24,44	962
16 ER 12	12,0	16	1,1	1,4	25,71	264	27,42	164	29,40	764	16,76	664		
16 ER 11	11,0	16	1,1	1,5	25,71	266	22,17	166	24,44	766	16,76	666	24,44	966
16 ER 10	10,0	16	1,1	1,5	25,71	268					16,76	668		
16 ER 9	9,0	16	1,2	1,7	25,71	270					16,76	670		
16 ER 8	8,0	16	1,2	1,5	25,71	272					16,76	672		
22 ER 7	7,0	22	1,6	2,3	39,76	280								
22 ER 6	6,0	22	1,6	2,3	39,76	282								
22 ER 5	5,0	22	1,7	2,4	39,76	284								
22 EN 4,5	4,5	22	2,3	11,0	42,76	290								
22 EN 4	4,0	22	1,8	11,0	42,76	292								
P					●		●		○				●	
M					●		○		●		○		●	
K					●		●		○		●		●	
N							●				○		●	
S					○				○		○			●
H					○				○					○
O									○					

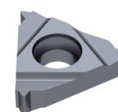
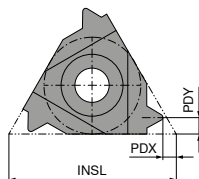
1) Varianta neutră (N) – se poate utiliza la filetare pe dreapta și pe stânga este necesar portsculă neutră marcată cu (U)

Plăcuță de filetare exterioară pe stânga

▲ profil întreg



CCN20



EL

71 229 ...

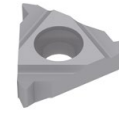
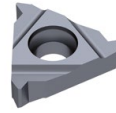
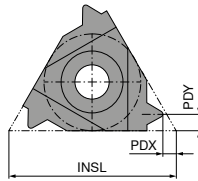
Denumire	TPI 1/"	INSL mm	PDX mm	PDY mm	71 229 ...	
					EUR X3	
11 EL 72	72	11	0,7	0,4	32,11	202
11 EL 60	60	11	0,7	0,4	32,11	204
11 EL 56	56	11	0,7	0,4	32,11	206
11 EL 48	48	11	0,6	0,6	32,11	208
11 EL 40	40	11	0,6	0,6	32,11	210
11 EL 36	36	11	0,6	0,6	32,11	212
11 EL 32	32	11	0,6	0,6	32,11	214
11 EL 28	28	11	0,6	0,7	30,11	216
11 EL 26	26	11	0,7	0,8	30,11	218
11 EL 24	24	11	0,7	0,8	30,11	220
11 EL 22	22	11	0,8	0,9	30,11	222
11 EL 20	20	11	0,8	0,9	30,11	224
11 EL 19	19	11	0,8	1,0	30,11	226
11 EL 18	18	11	0,8	1,0	30,11	228
11 EL 16	16	11	0,9	1,1	30,11	230
11 EL 14	14	11	0,9	1,1	25,71	232
16 EL 40	40	16	0,6	0,6	32,11	240
16 EL 36	36	16	0,6	0,6	32,11	242
16 EL 32	32	16	0,6	0,6	32,11	244
16 EL 28	28	16	0,6	0,7	30,11	246
16 EL 26	26	16	0,7	0,8	30,11	248
16 EL 24	24	16	0,7	0,8	30,11	250
16 EL 22	22	16	0,8	0,9	30,11	252
16 EL 20	20	16	0,8	0,9	30,11	254
16 EL 19	19	16	0,8	1,0	30,11	256
16 EL 18	18	16	0,8	1,0	30,11	258
16 EL 16	16	16	0,9	1,1	30,11	260
16 EL 14	14	16	1,0	1,2	25,71	262
16 EL 12	12	16	1,1	1,4	30,11	264
16 EL 11	11	16	1,1	1,5	25,71	266
16 EL 10	10	16	1,1	1,5	34,38	268
16 EL 9	9	16	1,2	1,7	34,38	270
16 EL 8	8	16	1,2	1,5	34,38	272
22 EL 7	7	22	1,6	2,3	46,59	280
22 EL 6	6	22	1,6	2,3	46,59	282
22 EL 5	5	22	1,7	2,4	47,60	284
P						●
M						●
K						●
N						
S						○
H						○
O						

→ v. pagina 45

Plăcuță de filetare interioară pe dreapta

▲ profil întreg

▲ calitate CCN7525 pentru utilizare universală, spărgător aşchii sinterizat



Denumire	TPI 1/''	INSL mm	PDX mm	PDY mm	IR 71 230 ...		IR 71 230 ...		IR 71 230 ...		IR 71 230 ...	
					EUR X3		EUR X3		EUR X3		EUR X3	
11 IR 48	48	11	0,6	0,6	27,97	206						
11 IR 40	40	11	0,6	0,6	27,97	208						
11 IR 36	36	11	0,6	0,6	27,97	210						
11 IR 32	32	11	0,6	0,6	27,97	212						
11 IR 28	28	11	0,6	0,7	25,71	214						
11 IR 26	26	11	0,7	0,8	25,71	216						
11 IR 24	24	11	0,7	0,8	25,71	218						
11 IR 22	22	11	0,8	0,9	25,71	220						
11 IR 20	20	11	0,8	0,9	25,71	222						
11 IR 19	19	11	0,8	1,0	25,71	224	23,60	124	25,86	724		
11 IR 19	19	11	0,8	0,9							25,86	924
11 IR 18	18	11	0,8	1,0	25,71	226						
11 IR 16	16	11	0,9	1,1	25,71	228						
11 IR 14	14	11	0,9	1,1	25,71	230	23,60	130	25,86	730		
11 IR 14	14	11	0,8	0,9							25,86	930
16 IR 40	40	16	0,6	0,6	27,97	240						
16 IR 36	36	16	0,6	0,6	27,97	242						
16 IR 32	32	16	0,6	0,6	27,97	244						
16 IR 28	28	16	0,6	0,7	25,71	246						
16 IR 26	26	16	0,7	0,8	25,71	248						
16 IR 24	24	16	0,7	0,8	25,71	250						
16 IR 22	22	16	0,8	0,9	25,71	252						
16 IR 20	20	16	0,8	0,9	25,71	254						
16 IR 19	19	16	0,8	1,0	25,71	256						
16 IR 18	18	16	0,8	1,0	25,71	258						
16 IR 16	16	16	0,9	1,1	25,71	260						
16 IR 14	14	16	1,0	1,2	25,71	262	22,17	162	30,11	760	24,44	962
16 IR 12	12	16	1,1	1,4	25,71	264			24,44	762		
16 IR 11	11	16	1,1	1,5	25,71	266	22,17	166	24,44	766	24,44	966
16 IR 10	10	16	1,1	1,5	25,71	268						
16 IR 9	9	16	1,2	1,7	25,71	270						
16 IR 8	8	16	1,2	1,5	25,71	272						
22 IR 7	7	22	1,6	2,3	40,22	280						
22 IR 6	6	22	1,6	2,3	40,22	282						
22 IR 5	5	22	1,7	2,4	40,22	284						
P					●	●	○	●	○	●	○	●
M					●	○	●	●	○	●	○	●
K					●	●	○	○	○	○	○	○
N						●	○	○	○	○	○	○
S					○	○	○	○	○	○	○	○
H					○	○	○	○	○	○	○	○
O							○					

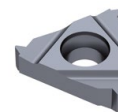
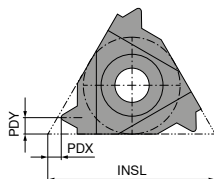
→ v_c pagina 45

Plăcuță de filetare interioară pe stânga

▲ profil întreg



CCN20



IL

71 231 ...

Denumire	TPI 1/"	INSL mm	PDX mm	PDY mm	EUR	
					X3	
11 IL 48	48	11	0,6	0,6	32,11	206
11 IL 40	40	11	0,6	0,6	32,11	208
11 IL 36	36	11	0,6	0,6	30,11	210
11 IL 32	32	11	0,6	0,6	30,11	212
11 IL 28	28	11	0,6	0,7	30,11	214
11 IL 26	26	11	0,7	0,8	30,11	216
11 IL 24	24	11	0,7	0,8	30,11	218
11 IL 22	22	11	0,8	0,9	30,11	220
11 IL 20	20	11	0,8	0,9	30,11	222
11 IL 19	19	11	0,8	1,0	30,11	224
11 IL 18	18	11	0,8	1,0	30,11	226
11 IL 16	16	11	0,9	1,1	30,11	228
11 IL 14	14	11	0,9	1,1	25,71	230
16 IL 40	40	16	0,6	0,6	32,11	240
16 IL 36	36	16	0,6	0,6	32,11	242
16 IL 32	32	16	0,6	0,6	32,11	244
16 IL 28	28	16	0,6	0,7	30,11	246
16 IL 26	26	16	0,7	0,8	30,11	248
16 IL 24	24	16	0,7	0,8	30,11	250
16 IL 22	22	16	0,8	0,9	30,11	252
16 IL 20	20	16	0,8	0,9	30,11	254
16 IL 19	19	16	0,8	1,0	30,11	256
16 IL 18	18	16	0,8	1,0	30,11	258
16 IL 16	16	16	0,9	1,1	30,11	260
16 IL 14	14	16	1,0	1,2	25,71	262
16 IL 12	12	16	1,1	1,4	30,11	264
16 IL 11	11	16	1,1	1,5	25,71	266
16 IL 10	10	16	1,1	1,5	34,38	268
16 IL 9	9	16	1,2	1,7	34,38	270
16 IL 8	8	16	1,2	1,5	34,38	272
22 IL 7	7	22	1,6	2,3	46,59	280
22 IL 6	6	22	1,6	2,3	46,59	282
22 IL 5	5	22	1,7	2,4	46,59	284

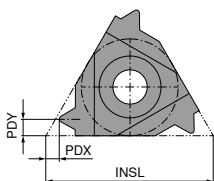
P	●
M	●
K	●
N	
S	○
H	○
O	

→ v_c pagina 45

Plăcuță de filetare exterioră pe dreapta

▲ profil întreg

▲ calitate CCN7525 pentru utilizare universală, spărgător aşchii sinterizat



Denumire	TPI 1"	INSL mm	PDX mm	PDY mm	ER 71 264 ...		ER 71 264 ...		ER 71 264 ...		ER 71 264 ...	
					EUR X3		EUR X3		EUR X3		EUR X3	
11 ER 72	72,0	11	0,8	0,4	28,13	202						
11 ER 64	64,0	11	0,8	0,4	28,13	204						
11 ER 56	56,0	11	0,7	0,4	28,13	206						
11 ER 48	48,0	11	0,6	0,6	28,13	208						
11 ER 44	44,0	11	0,6	0,6	28,13	210						
11 ER 40	40,0	11	0,6	0,6	28,13	212						
11 ER 36	36,0	11	0,6	0,6	28,13	214						
11 ER 32	32,0	11	0,6	0,6	28,13	216						
11 ER 28	28,0	11	0,6	0,7	25,71	218						
11 ER 27	27,0	11	0,7	0,8	25,71	220						
11 ER 24	24,0	11	0,7	0,8	25,71	222						
11 ER 20	20,0	11	0,8	0,9	25,71	224						
11 ER 18	18,0	11	0,8	1,0	25,71	226						
11 ER 16	16,0	11	0,9	1,1	25,71	228						
11 ER 14	14,0	11	0,9	1,1	25,71	230						
16 ER 72	72,0	16	0,8	0,4	27,97	232						
16 ER 64	64,0	16	0,8	0,4	27,97	234						
16 ER 56	56,0	16	0,7	0,4	27,97	236						
16 ER 48	48,0	16	0,6	0,6	27,97	238						
16 ER 44	44,0	16	0,6	0,6	27,97	240						
16 ER 40	40,0	16	0,6	0,6	27,97	242						
16 ER 36	36,0	16	0,6	0,6	27,97	244						
16 ER 32	32,0	16	0,6	0,6	27,97	246			31,68	746		
16 ER 28	28,0	16	0,6	0,7	25,71	248			29,40	748		
16 ER 27	27,0	16	0,7	0,8	25,71	250						
16 ER 24	24,0	16	0,7	0,8	25,71	252	24,71	152	26,99	752		
16 ER 20	20,0	16	0,8	0,9	25,71	254	23,60	154	25,86	754	25,86	954
16 ER 18	18,0	16	0,8	1,0	25,71	256	24,71	156	26,99	756		
16 ER 16	16,0	16	0,9	1,1	25,71	258	23,60	158	25,86	758	25,86	958
16 ER 14	14,0	16	1,0	1,2	25,71	260	24,71	160	26,99	760		
16 ER 13	13,0	16	1,0	1,3	25,71	262						
16 ER 12	12,0	16	1,1	1,4	25,71	264	24,71	164	26,99	764		
16 ER 11,5	11,5	16	1,1	1,5	25,71	266						
16 ER 11	11,0	16	1,1	1,5	25,71	268	28,13	168				
16 ER 10	10,0	16	1,1	1,5	25,71	270						
16 ER 9	9,0	16	1,2	1,7	25,71	272						
16 ER 8	8,0	16	1,2	1,6	25,71	274						
16 ER 8	8,0	16	1,1	1,1							30,11	974
16 ER 8	8,0	16	1,1	1,5			28,13	174				
22 ER 7	7,0	22	1,6	2,3	40,22	276						
22 ER 6	6,0	22	1,6	2,3	40,22	278						
22 ER 5	5,0	22	1,7	2,5	40,22	280						
22 EN 4,5	4,5	22	2,0	11,0	42,76	282 ¹⁾						
22 EN 4	4,0	22	2,0	11,0	42,76	284 ¹⁾						
P					●		●		○		●	
M					●		○		●		●	
K					●		●		○		●	
N							●		○			
S					○				○		●	
H					○				○		○	
O									○			

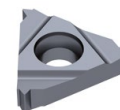
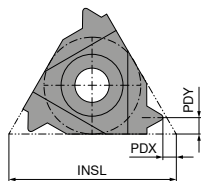
1) Varianta neutră (N) – se poate utiliza la filetare pe dreapta și pe stânga este necesar portsculă neutră marcată cu (U)

Plăcuță de filetare exterioară pe stânga

▲ profil întreg



CCN20



EL

71 266 ...

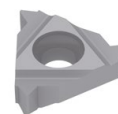
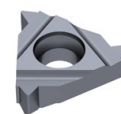
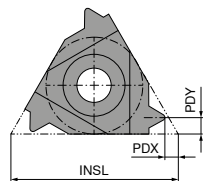
Denumire	TPI 1/"	INSL mm	PDX mm	PDY mm	EUR	
					X3	
11 EL 72	72,0	11	0,8	0,4	32,94	202
11 EL 64	64,0	11	0,8	0,4	32,94	204
11 EL 56	56,0	11	0,7	0,4	32,94	206
11 EL 48	48,0	11	0,6	0,6	32,94	208
11 EL 44	44,0	11	0,6	0,6	32,94	210
11 EL 40	40,0	11	0,6	0,6	32,94	212
11 EL 36	36,0	11	0,6	0,6	32,94	214
11 EL 32	32,0	11	0,6	0,6	32,94	216
11 EL 28	28,0	11	0,6	0,7	32,94	218
11 EL 27	27,0	11	0,7	0,8	32,94	220
11 EL 24	24,0	11	0,7	0,8	32,94	222
11 EL 20	20,0	11	0,8	0,9	32,94	224
11 EL 18	18,0	11	0,8	1,0	32,94	226
11 EL 16	16,0	11	0,9	1,1	32,94	228
11 EL 14	14,0	11	0,9	1,1	32,94	230
16 EL 72	72,0	16	0,8	0,4	32,11	232
16 EL 64	64,0	16	0,8	0,4	32,11	234
16 EL 56	56,0	16	0,7	0,4	32,11	236
16 EL 48	48,0	16	0,6	0,6	32,11	238
16 EL 44	44,0	16	0,6	0,6	32,11	240
16 EL 40	40,0	16	0,6	0,6	32,11	242
16 EL 36	36,0	16	0,6	0,6	32,11	244
16 EL 32	32,0	16	0,6	0,6	32,11	246
16 EL 28	28,0	16	0,6	0,7	30,11	248
16 EL 27	27,0	16	0,7	0,8	30,11	250
16 EL 24	24,0	16	0,7	0,8	30,11	252
16 EL 20	20,0	16	0,8	0,9	30,11	254
16 EL 18	18,0	16	0,8	1,0	30,11	256
16 EL 16	16,0	16	0,9	1,1	30,11	258
16 EL 14	14,0	16	1,0	1,2	30,11	260
16 EL 13	13,0	16	1,0	1,3	30,11	262
16 EL 12	12,0	16	1,1	1,4	25,71	264
16 EL 11,5	11,5	16	1,1	1,5	34,38	266
16 EL 11	11,0	16	1,1	1,5	34,38	268
16 EL 10	10,0	16	1,1	1,5	34,38	270
16 EL 9	9,0	16	1,2	1,7	34,38	272
16 EL 8	8,0	16	1,2	1,6	34,38	274
22 EL 7	7,0	22	1,6	2,3	46,59	276
22 EL 6	6,0	22	1,6	2,3	46,59	278
22 EL 5	5,0	22	1,7	2,5	46,59	280

P	●
M	●
K	●
N	
S	○
H	○
O	

→ v_c pagina 45

Plăcuță de filetare interioară pe dreapta

▲ profil întreg



Denumire	TPI 1/"	INSL mm	PDX mm	PDY mm	IR	
					71 268 ...	71 268 ...
					EUR	EUR
					X3	X3
11 IR 72	72,0	11	0,8	0,3	28,13	202
11 IR 64	64,0	11	0,8	0,4	28,13	204
11 IR 56	56,0	11	0,7	0,4	28,13	206
11 IR 48	48,0	11	0,6	0,6	28,13	208
11 IR 44	44,0	11	0,6	0,6	28,13	210
11 IR 40	40,0	11	0,6	0,6	28,13	212
11 IR 36	36,0	11	0,6	0,6	28,13	214
11 IR 32	32,0	11	0,6	0,6	28,13	216
11 IR 28	28,0	11	0,6	0,7	25,71	218
11 IR 27	27,0	11	0,7	0,8	25,71	220
11 IR 24	24,0	11	0,7	0,8	25,71	222
11 IR 20	20,0	11	0,8	0,9	25,71	224
11 IR 18	18,0	11	0,8	1,0	25,71	226
11 IR 16	16,0	11	0,9	1,1	25,71	228
11 IR 14	14,0	11	1,0	1,1	25,71	230
16 IR 72	72,0	16	0,8	0,3	27,97	232
16 IR 64	64,0	16	0,8	0,4	27,97	234
16 IR 56	56,0	16	0,7	0,4	27,97	236
16 IR 48	48,0	16	0,6	0,6	27,97	238
16 IR 44	44,0	16	0,6	0,6	27,97	240
16 IR 40	40,0	16	0,6	0,6	27,97	242
16 IR 36	36,0	16	0,6	0,6	27,97	244
16 IR 32	32,0	16	0,6	0,6	27,97	246
16 IR 28	28,0	16	0,6	0,7	25,71	248
16 IR 27	27,0	16	0,7	0,8	25,71	250
16 IR 24	24,0	16	0,7	0,8	25,71	252
16 IR 20	20,0	16	0,8	0,9	25,71	254
16 IR 18	18,0	16	0,8	1,0	25,71	256
16 IR 16	16,0	16	0,9	1,1	25,71	258
16 IR 14	14,0	16	1,0	1,2	25,71	260
16 IR 13	13,0	16	1,0	1,3	25,71	262
16 IR 12	12,0	16	1,1	1,4	25,71	264
16 IR 11,5	11,5	16	1,1	1,5	25,71	266
16 IR 11	11,0	16	1,1	1,5	25,71	268
16 IR 10	10,0	16	1,1	1,5	25,71	270
16 IR 9	9,0	16	1,2	1,7	25,71	272
16 IR 8	8,0	16	1,2	1,6	25,71	274
16 IR 8	8,0	16	1,1	1,5		30,11 774
22 IR 7	7,0	22	1,6	2,3	40,22	276
22 IR 6	6,0	22	1,6	2,3	40,22	278
22 IR 5	5,0	22	1,7	2,5	40,22	280
22 IN 4,5	4,5	22	2,0	11,0	42,76	282 ¹⁾
22 IN 4	4,0	22	2,0	11,0	42,76	284 ¹⁾
P					●	○
M					●	●
K					●	○
N						○
S					○	○
H					○	○
O						

1) Varianta neutră (N) – se poate utiliza la filetare pe dreapta și pe stânga este necesar portsculă neutră marcată cu (U)

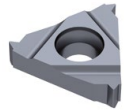
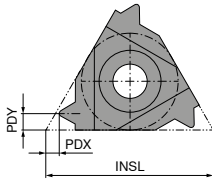
→ v. pagina 45

Plăcuță de filetare interioară pe stânga

▲ profil întreg



CCN20



IL

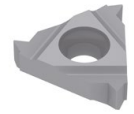
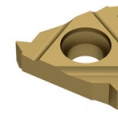
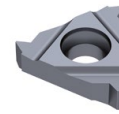
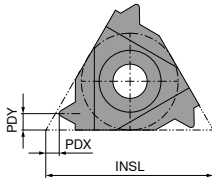
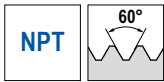
71 270 ...

Denumire	TPI 1/"	INSL mm	PDX mm	PDY mm	EUR	
					X3	
11 IL 72	72,0	11	0,8	0,3	32,94	202
11 IL 64	64,0	11	0,8	0,4	32,94	204
11 IL 56	56,0	11	0,7	0,4	32,94	206
11 IL 48	48,0	11	0,6	0,6	32,94	208
11 IL 44	44,0	11	0,6	0,6	32,94	210
11 IL 40	40,0	11	0,6	0,6	32,94	212
11 IL 36	36,0	11	0,6	0,6	32,94	214
11 IL 32	32,0	11	0,6	0,6	32,94	216
11 IL 28	28,0	11	0,6	0,7	32,94	218
11 IL 27	27,0	11	0,7	0,8	32,94	220
11 IL 24	24,0	11	0,7	0,8	32,94	222
11 IL 20	20,0	11	0,8	0,9	32,94	224
11 IL 18	18,0	11	0,8	1,0	32,94	226
11 IL 16	16,0	11	0,9	1,1	32,94	228
11 IL 14	14,0	11	0,9	1,1	32,94	230
16 IL 72	72,0	16	0,8	0,3	32,94	232
16 IL 64	64,0	16	0,8	0,4	32,94	234
16 IL 56	56,0	16	0,7	0,4	32,94	236
16 IL 48	48,0	16	0,6	0,6	32,94	238
16 IL 44	44,0	16	0,6	0,6	32,94	240
16 IL 40	40,0	16	0,6	0,6	32,94	242
16 IL 36	36,0	16	0,6	0,6	32,94	244
16 IL 32	32,0	16	0,6	0,6	32,94	246
16 IL 28	28,0	16	0,6	0,7	32,94	248
16 IL 27	27,0	16	0,7	0,8	32,94	250
16 IL 24	24,0	16	0,7	0,8	32,94	252
16 IL 20	20,0	16	0,8	0,9	32,94	254
16 IL 18	18,0	16	0,8	1,0	32,94	256
16 IL 16	16,0	16	0,9	1,1	32,94	258
16 IL 14	14,0	16	1,0	1,2	32,94	260
16 IL 13	13,0	16	1,0	1,3	32,94	262
16 IL 12	12,0	16	1,1	1,4	32,94	264
16 IL 11,5	11,5	16	1,1	1,5	32,94	266
16 IL 11	11,0	16	1,1	1,5	32,94	268
16 IL 10	10,0	16	1,1	1,5	32,94	270
16 IL 9	9,0	16	1,2	1,7	32,94	272
16 IL 8	8,0	16	1,2	1,6	32,94	274
22 IL 7	7,0	22	1,6	2,3	32,94	276
22 IL 6	6,0	22	1,6	2,3	32,94	278
22 IL 5	5,0	22	1,7	2,5	32,94	280
P						●
M						●
K						●
N						
S						○
H						○
O						

→ v_c pagina 45

Plăcuță filet exterior pe dreapta

▲ profil întreg



Denumire	TPI 1/"	INSL mm	PDX mm	PDY mm
16 ER 27	27,0	16	0,7	0,8
16 ER 18	18,0	16	0,8	1,0
16 ER 14	14,0	16	0,9	1,2
16 ER 11,5	11,5	16	1,1	1,5
16 ER 8	8,0	16	1,3	1,8

ER 71 256 ...		ER 71 256 ...		ER 71 256 ...	
EUR		EUR		EUR	
X3		X3		X3	
28,84	240				
28,84	242			32,55	742
28,84	244	27,42	144	29,84	744
28,84	246	29,69	146	32,55	746
28,84	248				

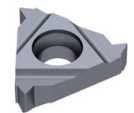
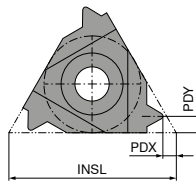
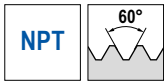
P	●	●	○
M	●	○	●
K	●	●	○
N		●	○
S	○		○
H	○		○
O		○	

→ v_c pagina 45

8

Plăcuță filet exterior pe stânga

▲ profil întreg



Denumire	TPI 1/"	INSL mm	PDX mm	PDY mm
16 EL 27	27,0	16	0,7	0,8
16 EL 18	18,0	16	0,8	1,0
16 EL 14	14,0	16	0,9	1,2
16 EL 11,5	11,5	16	1,1	1,5
16 EL 8	8,0	16	1,3	1,8

EL 71 258 ...	
EUR	
X3	
33,54	240
33,54	242
33,54	244
33,54	246
33,54	248

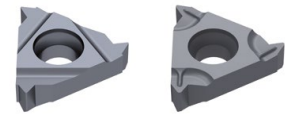
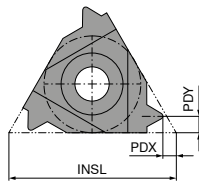
P	●
M	●
K	●
N	
S	○
H	○
O	

→ v_c pagina 45

Plăcuță filet interior pe dreapta

▲ profil întreg

▲ calitate CCN7525 pentru utilizare universală, spărgător aşchii sinterizat



Denumire	TPI	INSL	PDX	PDY
	1/''	mm	mm	mm
11 IR 27	27,0	11	0,7	0,8
11 IR 18	18,0	11	0,8	1,0
11 IR 14	14,0	11	0,9	1,1
16 IR 27	27,0	16	0,7	0,8
16 IR 18	18,0	16	0,8	1,0
16 IR 14	14,0	16	0,9	1,2
16 IR 11,5	11,5	16	1,1	1,5
16 IR 8	8,0	16	1,3	1,8

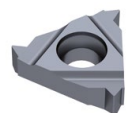
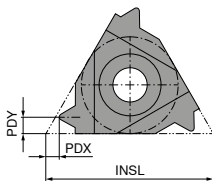
IR		IR	
71 260 ...		71 260 ...	
EUR		EUR	
X3		X3	
28,84	210		
28,84	212		
28,84	214		
28,84	240		
28,84	242		
28,84	244	34,38	944
28,84	246	34,81	946
28,84	248		

P	●	●
M	●	●
K	●	●
N		
S	○	●
H	○	○
O		

→ v_c pagina 45

Plăcuță filet interior pe stânga

▲ profil întreg



Denumire	TPI	INSL	PDX	PDY
	1/''	mm	mm	mm
11 IL 27	27,0	11	0,7	0,8
11 IL 18	18,0	11	0,8	1,0
11 IL 14	14,0	11	0,9	1,1
16 IL 27	27,0	16	0,7	0,8
16 IL 18	18,0	16	0,8	1,0
16 IL 14	14,0	16	0,9	1,2
16 IL 11,5	11,5	16	1,1	1,5
16 IL 8	8,0	16	1,3	1,8

IL	
71 262 ...	
EUR	
X3	
33,54	210
33,54	212
33,54	214
33,54	240
33,54	242
33,54	244
33,54	246
33,54	248

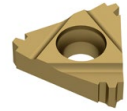
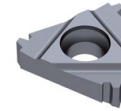
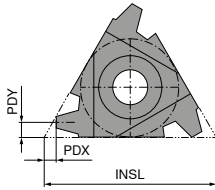
P		●
M		●
K		●
N		
S		○
H		○
O		

→ v_c pagina 45

Plăcuță filet exterior pe dreapta

▲ profil întreg

▲ filet trapezoidal DIN 103



Denumire	TP mm	INSL mm	PDX mm	PDY mm	ER			
					71 232 ... EUR X3	71 232 ... EUR X3		
16 ER 1,5	1,5	16	1,0	1,1	31,12	240		
16 ER 2,0	2,0	16	1,1	1,3	31,12	242		
16 ER 2,0	2,0	16	1,0	1,3			29,27	142
16 ER 3,0	3,0	16	1,3	1,5	31,12	244	27,85	144
22 ER 4,0	4,0	22	1,8	1,9			39,76	170
22 ER 4,0	4,0	22	1,7	1,9	42,91	270		
22 ER 5,0	5,0	22	2,0	2,4			43,76	172
22 ER 5,0	5,0	22	2,1	2,5	44,74	272		
22 ER 6,0	6,0	22	2,3	2,7	46,59	274 ¹⁾		
22 EN 6,0	6,0	22	2,0	11,0	46,59	276 ²⁾		
22 EN 7,0	7,0	22	2,3	11,0	48,45	278 ²⁾		
P							●	●
M							●	○
K							●	●
N								●
S							○	
H							○	
O								○

1) necesită suport special sau un suport standard modificat

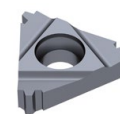
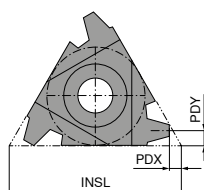
2) Varianta neutră (N) – se poate utiliza la filetare pe dreapta și pe stânga este necesar portsculă neutră marcată cu (U)

→ v. pagina 45

Plăcuță filet exterior pe stânga

▲ profil întreg

▲ filet trapezoidal DIN 103



Denumire	TP	INSL	PDX	PDY
	mm	mm	mm	mm
16 EL 1,5	1,5	16	1,0	1,1
16 EL 2,0	2,0	16	1,1	1,3
16 EL 3,0	3,0	16	1,3	1,5
22 EL 4,0	4,0	22	1,7	1,9
22 EL 5,0	5,0	22	2,1	2,5
22 EL 6,0	6,0	22	2,3	2,7

EL	
71 234 ...	
EUR	
X3	
36,09	240
36,09	242
36,09	244
50,28	270
52,56	272
54,69	274 ¹⁾

P	●
M	●
K	●
N	●
S	○
H	○
O	○

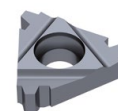
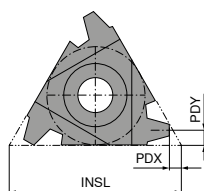
1) necesită suport special sau un suport standard modificat

→ v. pagina 45

Plăcuță filet interior pe dreapta

▲ profil întreg

▲ filet trapezoidal DIN 103



Denumire	TP	INSL	PDX	PDY
	mm	mm	mm	mm
11 IR 1,5	1,5	11	0,815	0,9
16 IR 1,5	1,5	16	1,000	1,1
16 IR 2,0	2,0	16	1,100	1,3
16 IR 3,0	3,0	16	1,300	1,5
22 IR 4,0	4,0	22	1,800	1,9
22 IR 4,0	4,0	22	1,700	1,9
22 IR 5,0	5,0	22	2,000	2,4
22 IR 5,0	5,0	22	2,100	2,5
22 IR 6,0	6,0	22	2,300	2,7
22 IN 6,0	6,0	22	2,000	11,0
22 IN 7,0	7,0	22	2,300	11,0

IR		IR	
71 236 ...		71 236 ...	
EUR		EUR	
X3		X3	
30,82	210		
30,82	240		
30,82	242		
30,82	244	31,84	144
42,91	270	41,91	170
44,74	272	43,46	172
46,59	274 ¹⁾		
46,59	276 ²⁾		
48,45	278 ²⁾		

P	●	●
M	●	○
K	●	○
N	●	●
S	○	
H	○	
O	○	○

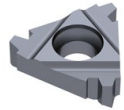
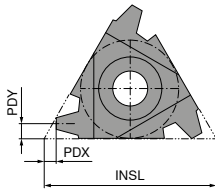
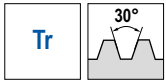
1) necesită suport special sau un suport standard modificat

→ v. pagina 45

2) Varianta neutră (N) – se poate utiliza la filetare pe dreapta și pe stânga este necesar portsculă neutră marcată cu (U)

Plăcuță filet interior pe stânga

- ▲ profil întreg
- ▲ filet trapezoidal DIN 103



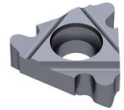
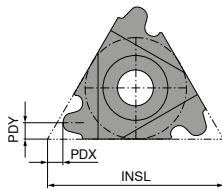
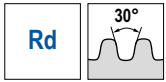
Denumire	TP mm	INSL mm	PDX mm	PDY mm	IL	
					71 238 ...	EUR
11 IL 1,5	1,5	11	0,8	0,9	X3	210
16 IL 1,5	1,5	16	1,0	1,1	36,09	240
16 IL 2,0	2,0	16	1,1	1,3	36,09	242
16 IL 3,0	3,0	16	1,3	1,5	36,09	244
22 IL 4,0	4,0	22	1,7	1,9	50,28	270
22 IL 5,0	5,0	22	2,1	2,5	50,28	272
22 IL 6,0	6,0	22	2,3	2,7	52,56	274 ¹⁾
P						●
M						●
K						●
N						●
S						○
H						○
O						○

1) necesită suport special sau un suport standard modificat

→ v. pagina 45

Plăcuță filet exterior pe dreapta

- ▲ profil întreg
- ▲ filet rotund DIN 405



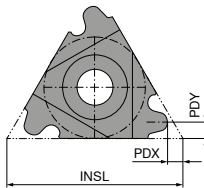
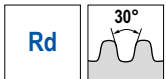
Denumire	TPI 1/"	INSL mm	PDX mm	PDY mm	ER	
					71 248 ...	
16 ER 10	10	16	1,1	1,2	EUR X3	240
16 ER 8	8	16	1,4	1,3	30,82	242
16 ER 6	6	16	1,5	1,7	30,82	246
22 ER 6	6	22	1,5	1,7	43,05	270
22 ER 4	4	22	2,2	2,3	46,59	272

P	●
M	●
K	●
N	
S	○
H	○
O	

→ v. pagina 45

Plăcuță filet exterior pe stânga

- ▲ profil întreg
- ▲ filet rotund DIN 405



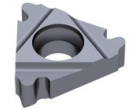
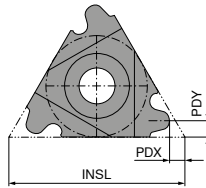
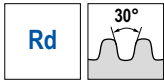
Denumire	TPI 1/"	INSL mm	PDX mm	PDY mm	EL	
					71 250 ...	
16 EL 10	10	16	1,1	1,2	EUR X3	240
16 EL 8	8	16	1,4	1,3	35,96	242
16 EL 6	6	16	1,5	1,7	35,96	246
22 EL 6	6	22	1,5	1,7	50,43	270
22 EL 4	4	22	2,2	2,3	54,69	272

P	●
M	●
K	●
N	
S	○
H	○
O	

→ v. pagina 45

Plăcuță filet interior pe dreapta

- ▲ profil întreg
- ▲ filet rotund DIN 405



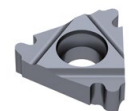
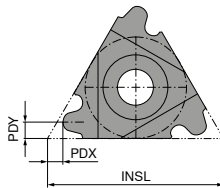
Denumire	TPI 1/''	INSL mm	PDX mm	PDY mm	IR	
					71 252 ...	EUR X3
16 IR 10	10	16	1,1	1,2	30,82	240
16 IR 8	8	16	1,4	1,4	30,82	242
16 IR 6	6	16	1,4	1,5	30,82	246
22 IR 6	6	22	1,5	1,7	43,05	270
22 IR 4	4	22	2,2	2,3	46,59	272

P	●
M	●
K	●
N	○
S	○
H	○
O	○

→ v. pagina 45

Plăcuță filet interior pe stânga

- ▲ profil întreg
- ▲ filet rotund DIN 405



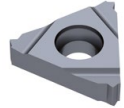
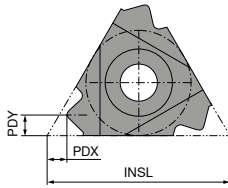
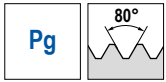
Denumire	TPI 1/''	INSL mm	PDX mm	PDY mm	IL	
					71 254 ...	EUR X3
16 IL 10	10	16	1,1	1,2	28,84	240
16 IL 8	8	16	1,4	1,4	28,84	242
16 IL 6	6	16	1,4	1,5	28,84	246
22 IL 6	6	22	1,5	1,7	40,48	270
22 IL 4	4	22	2,2	2,3	43,63	272

P	●
M	●
K	●
N	○
S	○
H	○
O	○

→ v. pagina 45

Plăcuță filet exterior pe dreapta

- ▲ profil întreg
- ▲ filet „Panzer” DIN 40430

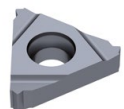
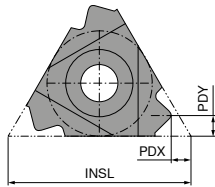


Denumire	TPI	INSL	PDX	PDY	ER
	1/"	mm	mm	mm	71 240 ...
16 ER 20	20	16	0,8	0,8	EUR X3 30,82 240
16 ER 18	18	16	0,8	0,9	30,82 242
16 ER 16	16	16	0,8	1,0	30,82 244
P					●
M					●
K					●
N					
S					○
H					○
O					

→ v. pagina 45

Plăcuță filet exterior pe stânga

- ▲ profil întreg
- ▲ filet „Panzer” DIN 40430

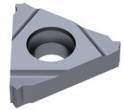
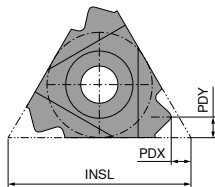
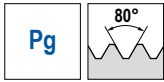


Denumire	TPI	INSL	PDX	PDY	EL
	1/"	mm	mm	mm	71 242 ...
16 EL 20	20	16	0,8	0,8	EUR X3 33,96 240
16 EL 18	18	16	0,8	0,9	33,96 242
16 EL 16	16	16	0,8	1,0	33,96 244
P					●
M					●
K					●
N					
S					○
H					○
O					

→ v. pagina 45

Plăcuță filet interior pe dreapta

- ▲ profil întreg
- ▲ filet „Panzer” DIN 40430

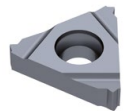
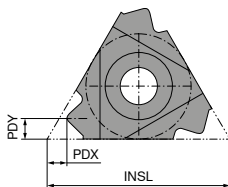


Denumire	TPI	INSL	PDX	PDY	IR
	1/"	mm	mm	mm	71 244 ...
11 IR 18	18	11	0,8	0,9	EUR X3 30,82 238
16 IR 18	18	16	0,8	0,9	30,82 242
16 IR 16	16	16	0,8	1,0	30,82 244
P					●
M					●
K					●
N					
S					○
H					○
O					

→ v. pagina 45

Plăcuță filet interior pe stânga

- ▲ profil întreg
- ▲ filet „Panzer” DIN 40430



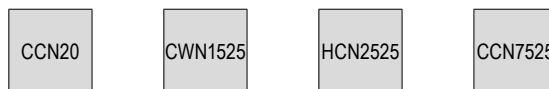
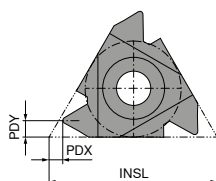
Denumire	TPI	INSL	PDX	PDY	IL
	1/"	mm	mm	mm	71 246 ...
11 IL 18	18	11	0,8	0,9	EUR X3 33,96 238
16 IL 18	18	16	0,8	0,9	33,96 242
16 IL 16	16	16	0,8	1,0	33,96 244
P					●
M					●
K					●
N					
S					○
H					○
O					

→ v. pagina 45

Plăcuță de filetare exterioră pe dreapta

▲ profil parțial

▲ calitate CCN7525 pentru utilizare universală, spărgător aşchii sinterizat



Denumire	TP mm	INSL mm	PDX mm	PDY mm	ER 71 206 ...		ER 71 206 ...		ER 71 206 ...		ER 71 206 ...	
					EUR X3		EUR X3		EUR X3		EUR X3	
16 ER A60	0,5 - 1,5	16	0,8	0,9	23,88	240	21,32	140	23,60	740	23,60	940
16 ER AG60	0,5 - 3	16	1,2	1,7	24,59	244	20,45	144	22,58	744	22,58	944
16 ER G60	1,75 - 3	16	1,2	1,7	24,59	242	23,16	142	25,16	742	25,16	942
22 EN U60	5,5 - 8	22	0,9	11,0	38,35	272 ¹⁾						
22 ER N60	3,5 - 5	22	1,7	2,5	38,35	270	39,34	170				

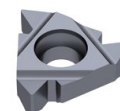
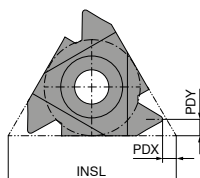
P	●	●	○	●
M	●	○	●	●
K	●	○	○	●
N		●	○	
S	○		○	●
H	○		○	○
O			○	

1) Varianta neutră (N) – se poate utiliza la filetare pe dreapta și pe stânga este necesar portsculă neutră marcată cu (U)

→ v. pagina 45

Plăcuță de filetare exterioră pe stânga

▲ profil parțial



Denumire	TP mm	INSL mm	PDX mm	PDY mm	EL 71 208 ...	
					EUR X3	
16 EL A60	0,5 - 1,5	16	0,8	0,9	26,16	240
16 EL AG60	0,5 - 3	16	1,2	1,7	27,57	244
16 EL G60	1,75 - 3	16	1,2	1,7	27,57	242
22 EL N60	3,5 - 5	22	1,7	2,5	44,74	270

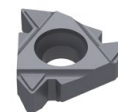
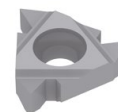
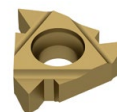
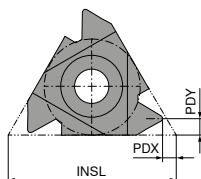
P	●
M	●
K	●
N	
S	○
H	○
O	

→ v. pagina 45

Plăcuță de filetare interioară pe dreapta

▲ profil parțial

▲ calitate CCN7525 pentru utilizare universală, spărgător aşchii sinterizat



Denumire	TP mm	INSL mm	PDX mm	PDY mm	IR 71 210 ...		IR 71 210 ...		IR 71 210 ...		IR 71 210 ...	
					EUR X3		EUR X3		EUR X3		EUR X3	
11 IR A60	0,5 - 1,5	11	0,8	0,9	23,88	210	21,75	110				
16 IR A60	0,5 - 1,5	16	0,8	0,9	23,88	240	26,30	140				
16 IR AG60	0,5 - 3	16	1,2	1,7	24,59	244	21,75	144	23,88	744	23,88	944
16 IR G60	1,75 - 3	16	1,2	1,7	24,59	242	23,16	142				
22 IN U60	5,5 - 8	22	0,9	11,0	38,35	272 ¹⁾						
22 IR N60	3,5 - 5	22	1,7	2,5	38,35	270	37,09	170				
P					●		●		○		●	
M					●		○		●		●	
K					●		●		○		●	
N							●		○			
S					○				○		○	
H					○				○		○	
O									○			

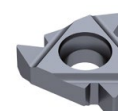
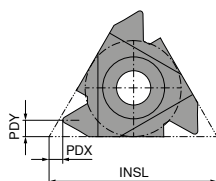
1) Varianta neutră (N) – se poate utiliza la filetare pe dreapta și pe stânga este necesar portsculă neutră marcată cu (U)

→ v. pagina 45

8

Plăcuță de filetare interioară pe stânga

▲ profil parțial



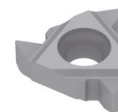
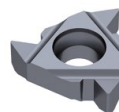
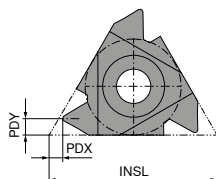
Denumire	TP mm	INSL mm	PDX mm	PDY mm	IL 71 212 ...	
					EUR X3	
11 IL A60	0,5 - 1,5	11	0,8	0,9	26,16	210
16 IL A60	0,5 - 1,5	16	0,8	0,9	26,16	240
16 IL AG60	0,5 - 3	16	1,2	1,7	27,57	244
16 IL G60	1,75 - 3	16	1,2	1,7	27,57	242
22 IL N60	3,5 - 5	22	1,7	2,5	44,74	270
P						●
M						●
K						●
N						
S						○
H						○
O						

→ v. pagina 45

Plăcuță filet exterior pe dreapta

▲ profil parțial

▲ calitate CCN7525 pentru utilizare universală spărgător aşchii sinterizat



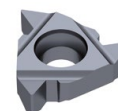
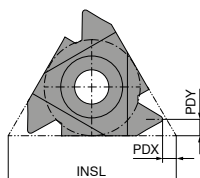
Denumire	TPI 1/"	INSL mm	PDX mm	PDY mm	ER 71 200 ...		ER 71 200 ...		ER 71 200 ...		ER 71 200 ...	
					EUR X3		EUR X3		EUR X3		EUR X3	
16 ER A55	48 - 16	16	0,8	0,9	24,99	240	25,58	140	27,27	740	27,27	940
16 ER AG55	48 - 8	16	1,2	1,7	26,71	244	23,16	144	25,16	744	25,16	944
16 ER G55	14 - 8	16	1,2	1,7	26,71	242	25,58	142	27,69	742	27,69	942
22 ER N55	7 - 5	22	1,7	2,5	41,63	270	41,91	170	45,58	770		
22 EN U55	4,5 - 3,25	22	0,9	11,0	41,63	272 ¹⁾						
P					●	●	○	○	○	○	○	○
M					●	○	○	○	○	○	○	○
K					●	○	○	○	○	○	○	○
N					○	○	○	○	○	○	○	○
S					○	○	○	○	○	○	○	○
H					○	○	○	○	○	○	○	○
O							○					

1) Varianta neutră (N) – se poate utiliza la filetare pe dreapta și pe stânga este necesar portsculă neutră marcată cu (U)

→ v. pagina 45

Plăcuță de filetare exterioară pe stânga

▲ profil parțial



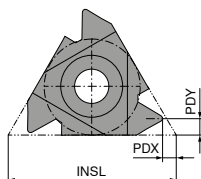
Denumire	TPI 1/"	INSL mm	PDX mm	PDY mm	EL 71 202 ...	
					EUR X3	
16 EL A55	48 - 16	16	0,8	0,9	28,69	240
16 EL AG55	48 - 8	16	1,2	1,7	31,12	244
16 EL G55	14 - 8	16	1,2	1,7	31,12	242
22 EL N55	7 - 5	22	1,7	2,5	48,59	270
P						●
M						●
K						●
N						○
S						○
H						○
O						

→ v. pagina 45

Plăcuță de filetare interioară pe dreapta

▲ profil parțial

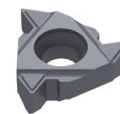
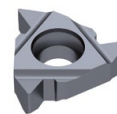
▲ calitate CCN7525 pentru utilizare universală spărgător aşchii sinterizat



CCN20

CWN1525

CCN7525



Denumire	TPI 1/"	INSL mm	PDX mm	PDY mm	IR 71 204 ...		IR 71 204 ...		IR 71 204 ...	
					EUR X3		EUR X3		EUR X3	
11 IR A55	48 - 16	11	0,8	0,9	24,99	210				
16 IR A55	48 - 16	16	0,8	0,9	24,99	240				
16 IR AG55	48 - 8	16	1,2	1,7	26,71	244				
16 IR G55	14 - 8	16	1,2	1,7	26,71	242	25,58	142	27,69	942
22 IN U55	4,5 - 3,25	22	0,9	11,0	41,63	272 ¹⁾				
22 IR N55	7 - 5	22	1,7	2,5	41,63	270				
P						●		●		●
M						●		○		●
K						●		●		●
N								●		
S						○				○
H						○				○
O								○		

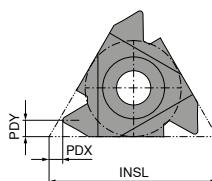
1) Varianta neutră (N) – se poate utiliza la filetare pe dreapta și pe stânga este necesar portsculă neutră marcată cu (U)

→ v. pagina 45

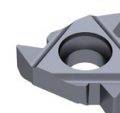
8

Plăcuță de filetare interioară pe stânga

▲ profil parțial



CCN20

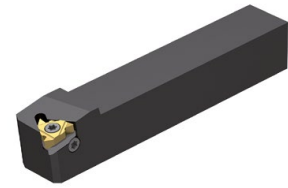
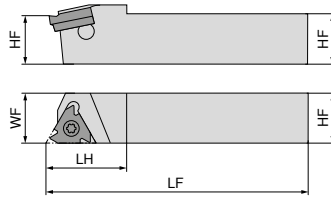


Denumire	TPI 1/"	INSL mm	PDX mm	PDY mm	IL 71 203 ...	
					EUR X3	
11 IL A55	48 - 16	11	0,8	0,9	28,69	210
16 IL A55	48 - 16	16	0,8	0,9	28,69	240
16 IL AG55	48 - 8	16	1,2	1,7	31,12	244
16 IL G55	14 - 8	16	1,2	1,7	31,12	242
22 IL N55	7 - 5	22	1,7	2,5	48,59	270
P						●
M						●
K						●
N						
S						○
H						○
O						

→ v. pagina 45

Suport standard pentru filet exterior

▲ suport cu unghi de înclinare $\beta = 1,5^\circ$



Figurile prezintă varianta pe dreapta

Marcare ISO	HF mm	WF mm	LF mm	LH mm	Plăcuțe	cuplu Nm	stânga		dreapta	
							71 281 ... EUR Y2	908 2) 910 2) 912 2)	71 280 ... EUR Y2	908 2) 910 2) 912 2)
SE R/L 08 08 H11	8	11	100	16	11 ..	1,3	86,11	908 2)	86,11	908 2)
SE R/L 10 10 H11	10	12	100	18	11 ..	1,3	91,80	910 2)	91,80	910 2)
SE R/L 12 12 K11	12	12	125	20	11 ..	1,3	96,54	912 2)	96,54	912 2)
SE R/L 12 12 F16	12	16	80	22	16 ..	3,5	100,60	012	100,60	012
SE R/L 16 16 H16	16	16	100	25	16 ..	3,5	123,80	016	123,80	016
SE R/L 20 20 K16	20	20	125	30	16 ..	3,5	123,80	020	123,80	020
SE R/L 25 25 M16	25	25	150	30	16 ..	3,5	142,00	025	142,00	025
SE R/L 32 32 P16	32	32	170	30	16 ..	3,5	155,50	032	155,50	032
SE R/L 25 25 M22	25	25	150	32	22 ..	10	155,50	125	155,50	125
SE R 32 32 P22	32	32	170	34	22 ..	10			162,40	132
SE R 32 32 P22U	32	21	170	32	22 .N	10			162,40	232 1)

- 1) Varianta neutră, pentru plăcuță marcată cu (N)
- 2) Fără plăcuță suport

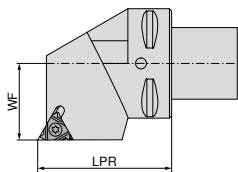


Accesorii pentru numărul articol	71 950 ...		71 950 ...		71 950 ...		80 950 ...		71 950 ...				
	EUR Y2		EUR Y2		EUR Y2		EUR Y7		EUR Y2				
71 280 908 / 71 281 908							T08	10,05	110	1,41	230		
71 280 910 / 71 281 910							T08	10,05	110	1,41	230		
71 280 912 / 71 281 912							T08	10,05	110	1,41	230		
71 280 012	ER 16 / IL 16	16,39	101	ER 16 / IL 16	12,16	121	1,41	234	T10	11,78	112	1,41	231
71 281 012	EL 16 / IR 16	16,39	108	EL 16 / IR 16	11,07	129	1,41	234	T10	11,78	112	1,41	231
71 280 016	ER 16 / IL 16	16,39	101	ER 16 / IL 16	12,16	121	1,41	234	T10	11,78	112	1,41	231
71 281 016	EL 16 / IR 16	16,39	108	EL 16 / IR 16	11,07	129	1,41	234	T10	11,78	112	1,41	231
71 280 020	ER 16 / IL 16	16,39	101	ER 16 / IL 16	12,16	121	1,41	234	T10	11,78	112	1,41	231
71 281 020	EL 16 / IR 16	16,39	108	EL 16 / IR 16	11,07	129	1,41	234	T10	11,78	112	1,41	231
71 280 025	ER 16 / IL 16	16,39	101	ER 16 / IL 16	12,16	121	1,41	234	T10	11,78	112	1,41	231
71 281 025	EL 16 / IR 16	16,39	108	EL 16 / IR 16	11,07	129	1,41	234	T10	11,78	112	1,41	231
71 280 032	ER 16 / IL 16	16,39	101	ER 16 / IL 16	12,16	121	1,41	234	T10	11,78	112	1,41	231
71 281 032	EL 16 / IR 16	16,39	108	EL 16 / IR 16	11,07	129	1,41	234	T10	11,78	112	1,41	231
71 280 125				ER 22 / IL 22	17,63	137	2,13	235	T20	12,83	114	2,13	232
71 281 125				EL 22 / IR 22	17,63	145	2,13	235	T20	12,83	114	2,13	232
71 280 132				ER 22 / IL 22	17,63	137	2,13	235	T20	12,83	114	2,13	232
71 280 232				ER 22U / IL 22U	17,63	153	2,13	235	T20	12,83	114	2,13	232

Plăcuțe suport pentru corecția unghiului de înclinare găsiți pe → pagina 43.

Suport pentru filetare exterioară

▲ suport cu unghi de înclinare $\beta = 1,5^\circ$



Figurile prezintă varianta pe dreapta

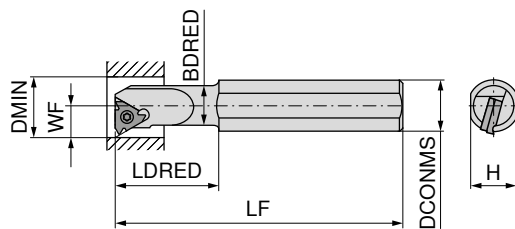
Marcare ISO	Prindere	LPR mm	WF mm	Plăcuțe	cuplu Nm	stânga		dreapta	
						84 191 ...	84 190 ...	84 191 ...	84 190 ...
PSC40 SE R/L 27050-16.IK	PSC 40	50	27	16 ..	3,5	EUR Y8 308,20	412	EUR Y8 308,20	412
PSC40 SE R/L 27050-22.IK	PSC 40	50	27	22 ..	10	308,20	422	308,20	422
PSC50 SE R/L 35060-16.IK	PSC 50	60	35	16 ..	3,5	340,70	512	340,70	512
PSC50 SE R/L 35060-22.IK	PSC 50	60	35	22 ..	10	340,70	522	340,70	522
PSC63 SE R/L 45065-16.IK	PSC 63	65	45	16 ..	3,5	390,70	612	390,70	612
PSC63 SE R/L 45065-22.IK	PSC 63	65	45	22 ..	10	390,70	622	390,70	622
PSC80 SE R/L 55080-22.IK	PSC 80	80	55	22 ..	10	412,30	822	412,30	822

Accesorii pentru numărul articol	Plăcuță suport cu multi-dinte	71 950 ...		Plăcuță suport	71 950 ...		Șurub plăcuță suport	71 950 ...		Șurubelniță TORX®	80 950 ...		Șurub de fixare	71 950 ...	
		EUR Y2	101		EUR Y2	121		EUR Y2	234		EUR Y7	112		EUR Y2	231
84 190 412	ER 16 / IL 16	16,39	101	ER 16 / IL 16	12,16	121	1,41	234	T10	11,78	112	1,41	231		
84 191 412	EL 16 / IR 16	16,39	108	EL 16 / IR 16	11,07	129	1,41	234	T10	11,78	112	1,41	231		
84 190 422				ER 22 / IL 22	17,63	137	2,13	235	T20	12,83	114	2,13	232		
84 191 422				EL 22 / IR 22	17,63	145	2,13	235	T20	12,83	114	2,13	232		
84 190 512	ER 16 / IL 16	16,39	101	ER 16 / IL 16	12,16	121	1,41	234	T10	11,78	112	1,41	231		
84 191 512	EL 16 / IR 16	16,39	108	EL 16 / IR 16	11,07	129	1,41	234	T10	11,78	112	1,41	231		
84 190 522				ER 22 / IL 22	17,63	137	2,13	235	T20	12,83	114	2,13	232		
84 191 522				EL 22 / IR 22	17,63	145	2,13	235	T20	12,83	114	2,13	232		
84 190 612	ER 16 / IL 16	16,39	101	ER 16 / IL 16	12,16	121	1,41	234	T10	11,78	112	1,41	231		
84 191 612	EL 16 / IR 16	16,39	108	EL 16 / IR 16	11,07	129	1,41	234	T10	11,78	112	1,41	231		
84 190 622				ER 22 / IL 22	17,63	137	2,13	235	T20	12,83	114	2,13	232		
84 191 622				EL 22 / IR 22	17,63	145	2,13	235	T20	12,83	114	2,13	232		
84 190 822				ER 22 / IL 22	17,63	137	2,13	235	T20	12,83	114	2,13	232		
84 191 822				EL 22 / IR 22	17,63	145	2,13	235	T20	12,83	114	2,13	232		

Plăcuțe suport pentru corecția unghiului de înclinare găsiți pe → pagina 43.

Suport standard pentru filet interior

▲ suport cu unghi de înclinare $\beta = 1,5^\circ$



Figurile prezintă varianta pe dreapta



Marcare ISO	H mm	LF mm	LDRED mm	DCONMS mm	BDRED mm	WF mm	DMIN mm	Plăcuțe	cuplu Nm	stânga		dreapta	
										71 283 ...	71 282 ...	71 283 ...	71 282 ...
SI R 0010 H11	9,0	100	25	10	9,5	7,4	12	11 ..	1,3	EUR Y2		EUR Y2	
SI R/L 0010 K11	14,0	125	25	16	10,0	7,4	12	11 ..	1,3	108,40	010 ¹⁾	142,00	011 ¹⁾
SI R 0013 L11	14,0	140	32	16	12,0	8,9	15	11 ..	1,3			108,40	010 ¹⁾
												116,10	013 ¹⁾
SI R/L 0013 M16	14,0	150	32	16	13,0	10,2	16	16 ..	3,5	118,20	015 ¹⁾	118,20	015 ¹⁾
SI R/L 0016 P16	18,0	170	40	20	15,0	11,7	19	16 ..	3,5	118,20	016 ¹⁾	118,20	016 ¹⁾
SI R/L 0020 P16	18,0	170	40	20	19,5	13,7	24	16 ..	3,5	139,30	020	139,30	020
SI R 0025 R16	22,6	200	40	25	24,5	16,2	29	16 ..	3,5			169,00	026
SI R/L 0032 S16	28,8	250	50	32	31,5	19,7	36	16 ..	3,5	182,60	032	182,60	032
SI R 0040 T16	36,0	300	50	40	39,5	23,7	44	16 ..	3,5			270,40	040
SI R 0020 P22	18,0	170	40	20	19,5	15,6	24	22 ..	10			131,70	120 ¹⁾
SI R/L 0025 R22	22,6	200	40	25	24,5	18,1	29	22 ..	10	169,00	126	169,00	126
SI R 0032 S22	28,8	250	50	32	31,5	21,6	38	22 ..	10			187,90	132
SI R 0040 T22	36,0	300	60	40	39,5	25,6	46	22 ..	10			277,30	140
SI R 0032 S22U	28,8	250	60	32	31,5	24,4	38	22..N	10			158,20	133 ²⁾

1) Fără plăcuță suport

2) Varianta neutră, pentru plăcuță marcată cu (N)



Plăcuță suport cu multi-dinte



Plăcuță suport



Șurubul plăcuță suport



Șurubelniță TORX®



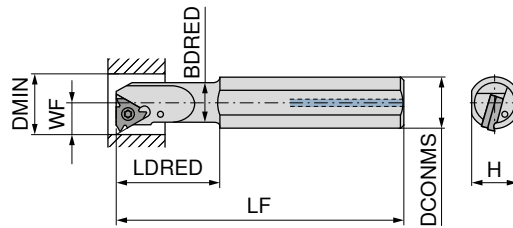
Șurub de fixare

Accesorii pentru numărul articol	71 950 ...		71 950 ...		71 950 ...		80 950 ...		71 950 ...				
	EUR Y2		EUR Y2		EUR Y2		EUR Y7		EUR Y2				
71 282 011							T08	10,05	110	1,41	230		
71 282 010 / 71 283 010							T08	10,05	110	1,41	230		
71 282 013							T08	10,05	110	1,41	230		
71 282 015 / 71 283 015							T10	11,78	112	2,12	236		
71 282 016 / 71 283 016							T10	11,78	112	2,12	236		
71 282 020	EL 16 / IR 16	16,39	108	EL 16 / IR 16	11,07	129	1,41	234	T10	11,78	112	1,41	231
71 283 020	ER 16 / IL 16	16,39	101	ER 16 / IL 16	12,16	121	1,41	234	T10	11,78	112	1,41	231
71 282 026	EL 16 / IR 16	16,39	108	EL 16 / IR 16	11,07	129	1,41	234	T10	11,78	112	1,41	231
71 282 032	EL 16 / IR 16	16,39	108	EL 16 / IR 16	11,07	129	1,41	234	T10	11,78	112	1,41	231
71 283 032	ER 16 / IL 16	16,39	101	ER 16 / IL 16	12,16	121	1,41	234	T10	11,78	112	1,41	231
71 282 040	EL 16 / IR 16	16,39	108	EL 16 / IR 16	11,07	129	1,41	234	T10	11,78	112	1,41	231
71 282 120							1,41	234	T20	12,83	114	2,13	237
71 282 126				EL 22 / IR 22	17,63	145	2,13	235	T20	12,83	114	2,13	232
71 283 126				ER 22 / IL 22	17,63	137	2,13	235	T20	12,83	114	2,13	232
71 282 132				EL 22 / IR 22	17,63	145	2,13	235	T20	12,83	114	2,13	232
71 282 140				EL 22 / IR 22	17,63	145	2,13	235	T20	12,83	114	2,13	232
71 282 133				AL 22U / IR 22U	17,63	161	2,13	235	T20	12,83	114	2,13	232

1) Plăcuțe suport pentru corecția unghiului de înclinare găsiți pe → pagina 43.

Suport standard pentru filet interior cu răcire internă

▲ suport cu unghi de înclinare $\beta = 1,5^\circ$



Figurile prezintă varianta pe dreapta



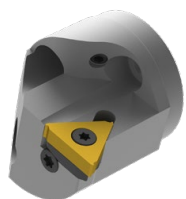
Marcare ISO	H mm	LF mm	LDRED mm	DCONMS mm	BDRED mm	WF mm	DMIN mm	Plăcuțe	cuplu Nm	stânga		dreapta	
										71 283 ...	71 282 ...	71 283 ...	71 282 ...
SI R 0010 M11CB	9,0	150	25	10	9,5	7,4	12	11 ..	1,3	EUR Y2	EUR Y2	452,00	510 ²⁾
SI R 0012 P11CB	11,0	170	30	12	11,5	8,4	15	11 ..	1,3			480,90	512 ²⁾
SI R/L 0010 K11B	14,0	125	25	16	10,0	7,4	12	11 ..	1,3	129,90	310	129,90	310
SI R/L 0013 M16B	14,0	150	32	16	13,0	10,2	16	16 ..	3,5	142,00	315	142,00	315
SI R 0016 P16B	18,0	170	40	20	16,0	11,7	19	16 ..	3,5			142,00	316
SI R 0020 P16B	18,0	170	40	20	19,5	13,7	24	16 ..	3,5			166,20	320 ¹⁾
SI R/L 0032 S16B	28,8	250	50	32	31,5	19,7	36	16 ..	3,5	205,50	332 ¹⁾	205,50	332 ¹⁾

1) Cu plăcuță suport

2) Varianta din carbură solidă

Accesorii pentru numărul articol	Plăcuță suport cu multi-dinte		Plăcuță suport		Șurub plăcuță suport		Șurubelniță TORX®		Șurub de fixare	
	71 950 ...	71 950 ...	71 950 ...	71 950 ...	71 950 ...	71 950 ...	80 950 ...	71 950 ...	71 950 ...	71 950 ...
71 282 510	EUR Y2	EUR Y2	EUR Y2	EUR Y2	EUR Y2	EUR Y2	EUR Y7	EUR Y2	EUR Y2	EUR Y2
71 282 512							10,05	110	1,41	230
71 282 310 / 71 283 310							10,05	110	1,41	230
71 282 315 / 71 283 315							11,78	112	2,12	236
71 282 316							11,78	112	2,12	236
71 282 320	EL 16 / IR 16	16,39 108	EL 16 / IR 16	11,07 129	1,41 234	1,41 234	11,78	112	1,41	231
71 282 332	EL 16 / IR 16	16,39 108	EL 16 / IR 16	11,07 129	1,41 234	1,41 234	11,78	112	1,41	231
71 283 332	ER 16 / IL 16	16,39 101	ER 16 / IL 16	12,16 121	1,41 234	1,41 234	11,78	112	1,41	231

Plăcuțe suport pentru corecția unghiului de înclinare găsiți pe → pagina 43.

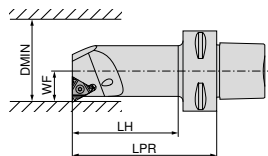


Cunoașteți deja sistemul nostru cu cap interschimbabil MaxiChange?

Utilizați plăcuțele noastre de strunjire a filetului pentru sistemul cu cap interschimbabil.

Sunteți curios? Mai multe informații și produse veți găsi în → capitolul 9 – Scule de strung cu plăcuțe amovibile

Suport pentru filetare interioară

▲ suport cu unghi de înclinare $\beta = 1,5^\circ$ 

Figurile prezintă varianta pe dreapta

Marcare ISO	Prindere	WF mm	LPR mm	LH mm	DMIN mm	Plăcuțe	cuplu Nm	stânga		dreapta	
								84 197 ...	84 196 ...	84 197 ...	84 196 ...
PSC40 SI R/L 12060-16.IK	PSC 40	12	60	37	20	16 ..	3,5	EUR Y8 431,20	410	EUR Y8 431,20	410
PSC40 SI R/L 14060-16.IK	PSC 40	14	60	38	25	16 ..	3,5	431,20	412	431,20	412
PSC40 SI R/L 17070-16.IK	PSC 40	17	70	48	32	16 ..	3,5	431,20	414	431,20	414
PSC40 SI R/L 22090-16.IK	PSC 40	22	90	69	40	16 ..	3,5	431,20	416	431,20	416
PSC40 SI R/L 27080-16.IK	PSC 40	27	80	60	50	16 ..	3,5	431,20	418	431,20	418
PSC40 SI R/L 15065-22.IK	PSC 40	15	65	42	25	22 ..	10	431,20	420	431,20	420
PSC40 SI R/L 19070-22.IK	PSC 40	19	70	48	32	22 ..	10	431,20	422	431,20	422
PSC40 SI R/L 22090-22.IK	PSC 40	22	90	69	40	22 ..	10	431,20	424	431,20	424
PSC40 SI R/L 27080-22.IK	PSC 40	27	80	60	50	22 ..	10	431,20	426	431,20	426
PSC50 SI R/L 12060-16.IK	PSC 50	12	60	35	20	16 ..	3,5	480,00	510	480,00	510
PSC50 SI R/L 14060-16.IK	PSC 50	14	60	36	25	16 ..	3,5	480,00	512	480,00	512
PSC50 SI R/L 17070-16.IK	PSC 50	17	70	47	32	16 ..	3,5	480,00	514	480,00	514
PSC50 SI R/L 22090-16.IK	PSC 50	22	90	68	40	16 ..	3,5	480,00	516	480,00	516
PSC50 SI R/L 27105-16.IK	PSC 50	27	105	84	50	16 ..	3,5	480,00	518	480,00	518
PSC50 SI R/L 15065-22.IK	PSC 50	15	65	41	25	22 ..	10	480,00	520	480,00	520
PSC50 SI R/L 19070-22.IK	PSC 50	19	70	47	32	22 ..	10	480,00	522	480,00	522
PSC50 SI R/L 22090-22.IK	PSC 50	22	90	68	40	22 ..	10	480,00	524	480,00	524
PSC50 SI R/L 27105-22.IK	PSC 50	27	105	84	50	22 ..	10	480,00	526	480,00	526
PSC63 SI R/L 14070-16.IK	PSC 63	14	70	42	25	16 ..	3,5	551,60	610	551,60	610
PSC63 SI R/L 17075-16.IK	PSC 63	17	75	48	32	16 ..	3,5	551,60	612	551,60	612
PSC63 SI R/L 22090-16.IK	PSC 63	22	90	64	40	16 ..	3,5	551,60	614	551,60	614
PSC63 SI R/L 27105-16.IK	PSC 63	27	105	80	50	16 ..	3,5	551,60	616	551,60	616
PSC63 SI R/L 19075-22.IK	PSC 63	19	75	48	32	22 ..	10	551,60	620	551,60	620
PSC63 SI R/L 22090-22.IK	PSC 63	22	90	64	40	22 ..	10	551,60	622	551,60	622
PSC63 SI R/L 27105-22.IK	PSC 63	27	105	80	50	22 ..	10	551,60	624	551,60	624

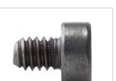
Plăcuță suport
cu multi-dinte

71 950 ...



Plăcuță suport

71 950 ...

Șurub plăcuță
suport

71 950 ...

Șurubelniță
TORX®

80 950 ...



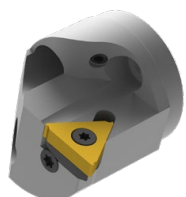
Șurub de fixare

71 950 ...

Accesorii		71 950 ...		71 950 ...		71 950 ...		80 950 ...		71 950 ...				
Plăcuțe		EUR	Y2	EUR	Y2	EUR	Y2	EUR	Y7	EUR	Y2			
16 ..	de dreapta	EL 16 / IR 16	16,39	108	EL 16 / IR 16	11,07	129	1,41	234	T10	11,78	112	1,41	231
16 ..	stânga	ER 16 / IL 16	16,39	101	ER 16 / IL 16	12,16	121	1,41	234	T10	11,78	112	1,41	231
22 ..	stânga				ER 22 / IL 22	17,63	137	2,13	235	T20	12,83	114	2,13	232
22 ..	de dreapta				EL 22 / IR 22	17,63	145	2,13	235	T20	12,83	114	2,13	232



Plăcuțe suport pentru corecția unghiului de înclinare găsiți pe → pagina 43.



Cunoașteți deja sistemul nostru cu cap interschimbabil MaxiChange?

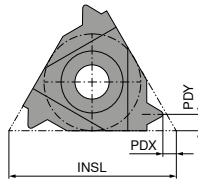
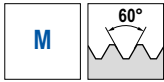
Utilizați plăcuțele noastre de strunjire a filetului pentru sistemul cu cap interschimbabil.

Sunteți curios? Mai multe informații și produse veți găsi în → capitolul 9 – Scule de strung cu plăcuțe amovibile

Plăcuță de filetare interioară pe dreapta – Mini mărime 06

▲ profil întreg

▲ filetare de la diametrul de 6 mm



Denumire	TP mm	PDX mm	PDY mm	INSL mm
06 IR 0,5	0,50	0,9	0,5	6
06 IR 0,75	0,75	0,8	0,5	6
06 IR 1,0	1,00	0,7	0,6	6
06 IR 1,25	1,25	0,6	0,6	6

IR		IR	
71 271 ...		71 224 ...	
EUR		EUR	
X3		X3	
29,40	110	31,68	35700
29,40	112	31,68	36100
29,40	114	31,68	36500
29,40	116	31,68	36700

P	●	○
M	●	●
K	●	○
N	○	○
S	○	●
H	○	○
O	○	○

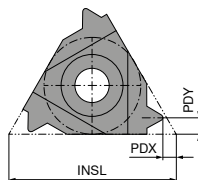
→ v. pagina 45

8

Plăcuță de filetare interioară pe dreapta – Mini mărime 06

▲ profil întreg

▲ filetare de la diametrul de 6 mm



Denumire	TPI 1/"	PDX mm	PDY mm	INSL mm
06 IR 26	26	0,7	0,6	6
06 IR 22	22	0,6	0,6	6
06 IR 20	20	0,6	0,7	6
06 IR 18	18	0,6	0,7	6

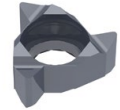
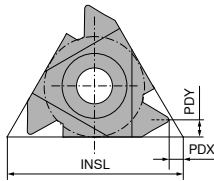
IR		IR	
71 230 ...		71 230 ...	
EUR		EUR	
X3		X3	
29,40	13500	31,68	33500
29,40	13100	31,68	33100
29,40	12900	31,68	32900
29,40	12500	31,68	32500

P	●	○
M	●	●
K	●	○
N	○	○
S	○	●
H	○	○
O	○	○

→ v. pagina 45

Plăcuță de filetare interioară pe dreapta – Mini mărime 06

- ▲ profil parțial
- ▲ filetare de la diametrul de 6 mm



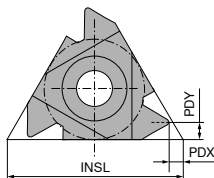
Denumire	TP mm	INSL mm	PDX mm	PDY mm
06 IR A60	0,5 - 1,25	6	0,6	0,6

	IR 71 274 ... EUR X3 29,40	IR 71 272 ... EUR X3 31,68	210	30000
P	●	○		
M	●	●		
K	●	○		
N	○			
S		●		
H		○		
O	○			

→ v. pagina 45

Plăcuță de filetare interioară pe dreapta – Mini mărime 06

- ▲ profil parțial
- ▲ filetare de la diametrul de 6 mm



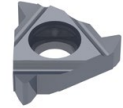
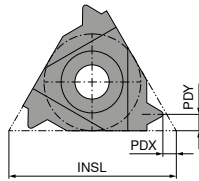
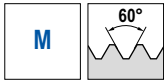
Denumire	TPI 1/"	INSL mm	PDX mm	PDY mm
06 IR A55	48 - 20	6	0,5	0,6

	IR 71 272 ... EUR X3 29,40	IR 71 272 ... EUR X3 31,68	10100	30100
P	●	○		
M	●	●		
K	●	○		
N	○			
S		●		
H		○		
O	○			

→ v. pagina 45

Plăcuță de filetare interioară pe dreapta – Mini mărime 08

- ▲ profil întreg
- ▲ filetare de la diametrul de 8 mm



Denumire	TP mm	PDX mm	PDY mm	INSL mm
08 IR 0,5	0,50	0,6	0,5	8
08 IR 0,75	0,75	0,6	0,5	8
08 IR 1,0	1,00	0,6	0,6	8
08 IR 1,25	1,25	0,6	0,7	8
08 IR 1,5	1,50	0,6	0,7	8
08 IR 1,75	1,75	0,6	0,8	8
08 IN 2,0	2,00	0,9	4,0	8

IR		IR	
71 224 ...		71 224 ...	
EUR		EUR	
X3		X3	
31,68	14300	31,68	34300
31,68	13700	31,68	33700
31,68	13300	31,68	33300
31,68	13100	31,68	33100
31,68	12900	31,68	32900
31,68	12700	31,68	32700
31,68	12500 ¹⁾	31,68	32500 ¹⁾

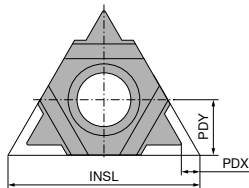
P	●	○
M	●	●
K	●	○
N	○	○
S	○	●
H	○	○
O	○	○

1) Varianta neutră (N)

→ v. pagina 45

Plăcuță neutră de strunjire filet interior – Mini mărime 08

- ▲ profil parțial
- ▲ filetare de la diametrul de 8 mm



Denumire	TP mm	INSL mm	PDX mm	PDY mm
08 IN M60	1,75 - 2,0	8	0,8	4

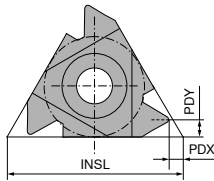
IN		IN	
71 273 ...		71 273 ...	
EUR		EUR	
X3		X3	
31,68	10800	31,68	30800

P	●	○
M	●	●
K	●	○
N	○	○
S	○	●
H	○	○
O	○	○

→ v. pagina 45

Plăcuță de filetare interioară pe dreapta – Mini mărime 08

- ▲ profil parțial
- ▲ filetare de la diametrul de 8 mm



Denumire	TP mm	PDX mm	PDY mm	INSL mm
08 IR A60	0,5 - 1,25	0,6	0,6	8
08 IR A60	0,5 - 1,5	0,6	0,7	8

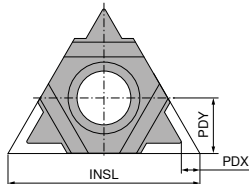
IR		IR	
71 272 ...	71 272 ...	71 272 ...	71 272 ...
EUR X3	EUR X3	EUR X3	EUR X3
31,68 10600	31,68 30600	31,68 30600	31,68 30600

P	●	○
M	●	●
K	●	○
N	○	○
S	○	●
H	○	○
O	○	○

→ v. pagina 45

Plăcuță neutră de strunjire filet interior – Mini mărime 08

- ▲ profil parțial
- ▲ filetare de la diametrul de 8 mm



Denumire	TPI 1/"	INSL mm	PDX mm	PDY mm
08 IN M55	14 - 11	8	0,9	4

IN		IN	
71 273 ...	71 273 ...	71 273 ...	71 273 ...
EUR X3	EUR X3	EUR X3	EUR X3
31,68 10900	31,68 30900	31,68 30900	31,68 30900

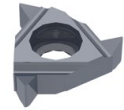
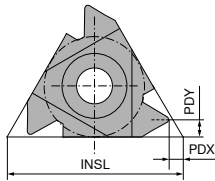
P	●	○
M	●	●
K	●	○
N	○	○
S	○	●
H	○	○
O	○	○

→ v. pagina 45

Plăcuță de filetare interioară pe dreapta – Mini mărime 08

▲ profil parțial

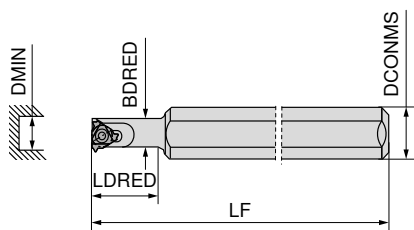
▲ filetare de la diametrul de 8 mm



Denumire	TPI 1/"	INSL mm	PDX mm	PDY mm	IR		IR	
					71 272 ...	71 272 ...	71 272 ...	71 272 ...
08 IR A55	48 - 16	8	0,6	0,7	EUR X3 31,68	10700	EUR X3 31,68	30700
P					●		○	
M					●		●	
K					●		○	
N					○			
S							●	
H							○	
O							○	

→ v. pagina 45

Suport de filetare interioară pe dreapta – Mini mărime 06



dreapta

71 282 ...

Marcare ISO	LF mm	LDRED mm	DCONMS mm	BDRED mm	DMIN mm	Plăcuțe	cuplu Nm
SI R 0005 H06	100	12	12	5,1	6	06 ..	0,6
SI R 0005 H06 C	100	26	6	5,1	6	06 ..	0,6

EUR
Y2

144,70 00500

270,10 10500¹⁾

1) Suport monobloc din carburi metalice, cu răcire internă



80 950 ...

EUR
Y7

10,87 108

71 950 ...

EUR
Y2

2,64 23800

Accesorii
pentru numărul articol

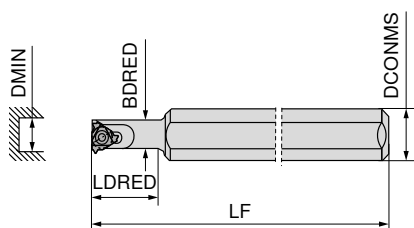
71 282 00500

T06

71 282 10500

T06

Suport de filetare interioară pe dreapta – Mini mărime 08



dreapta

71 282 ...

Marcare ISO	LF mm	LDRED mm	DCONMS mm	BDRED mm	DMIN mm	Plăcuțe	cuplu Nm
SI R 0007 K08	125	18	16	6,6	7,8	08 ..	0,6
SI R 0008 K08U	125	21	16	7,3	9,0	08 .N	0,6
SI R 0007 K08CB	125	31	8	6,6	7,8	08 ..	0,6

EUR
Y2

144,70 00700

162,40 00800¹⁾

339,10 10700²⁾

1) Varianta neutră, pentru plăcuță marcată cu (N)

2) Suport monobloc din carburi metalice, cu răcire internă



80 950 ...

EUR
Y7

10,87 108

71 950 ...

EUR
Y2

2,78 23900

Accesorii
pentru numărul articol

71 282 00700

T06

71 282 00800

T06

71 282 10700

T06

Plăcuțe suport pentru plăcuțele de filetare standard

- ▲ Calculați unghiul de corecție necesar α (\pm) folosind formula de pe pagina 47.
- ▲ Mai jos veți găsi plăcuțele de corecție corespunzătoare.



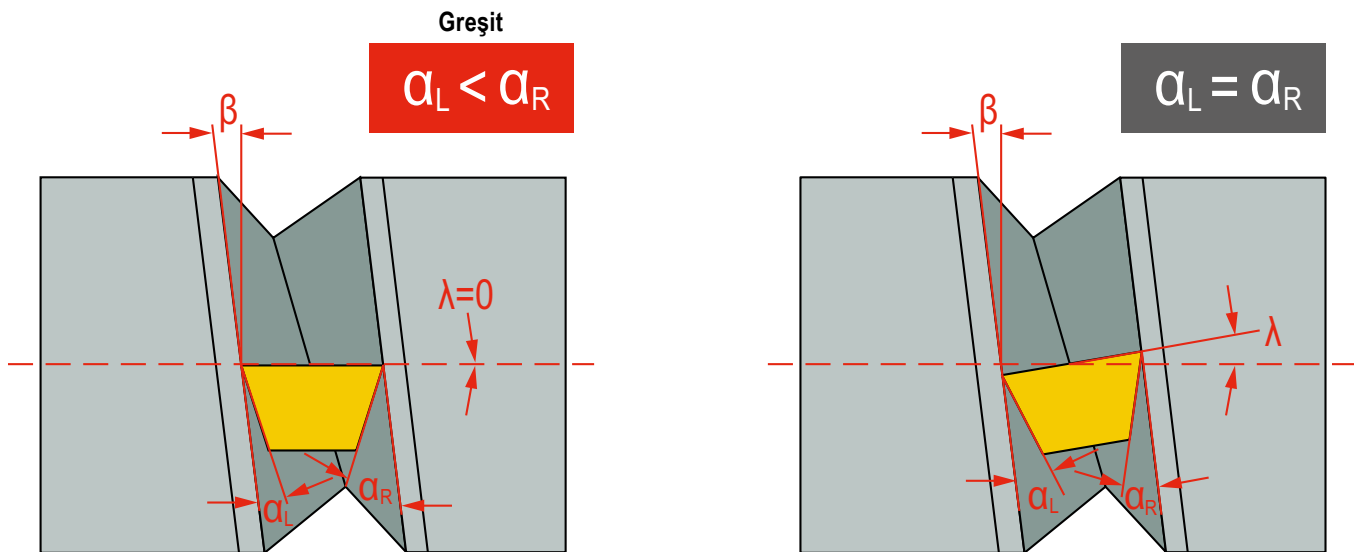
Înclinarea spirei β	Unghi de corecție α	AE 16 ER 16 / IL 16		AI 16 EL 16 / IR 16		AE 22 ER 22 / IL 22		AI 22 EL 22 / IR 22		AE 22 U ER 22 / IL 22		AI 22 U EL 22 / IR 22		AE 16 M ER 16 / IL 16		AI 16 M EL 16 / IR 16	
		71 950 ...		71 950 ...		71 950 ...		71 950 ...		71 950 ...		71 950 ...		71 950 ...		71 950 ...	
		EUR	Y2	EUR	Y2	EUR	Y2	EUR	Y2	EUR	Y2	EUR	Y2	EUR	Y2	EUR	Y2
+ 4,5°	+ 3°	13,91	118	13,91	126	22,32	134	22,32	142	22,32	150 ¹⁾	22,32	158 ¹⁾				
+ 3,5°	+ 2°	13,91	119	13,91	127	22,32	135	22,32	143	22,32	151 ¹⁾	22,32	159 ¹⁾				
+ 2,5°	+ 1°	13,91	120	13,91	128	22,32	136	22,32	144	22,32	152 ¹⁾	22,32	160 ¹⁾				
+ 1,5°	0°	12,16	121	11,07	129	17,63	137	17,63	145	17,63	153 ¹⁾	17,63	161 ¹⁾	16,39	101	16,39	108
+ 0,5°	- 1°	13,91	122	13,91	130	22,32	138	22,32	146	22,32	154 ¹⁾	22,32	162 ¹⁾				
0°	- 1,5°	13,91	123	13,91	131	22,32	139	22,32	147								
- 0,5°	- 2°	13,91	124	13,91	132	22,32	140	22,32	148	22,32	156 ¹⁾	22,32	164 ¹⁾				
- 1,5°	- 3°	13,91	125	13,91	133	22,32	141	22,32	149	22,32	157 ¹⁾	22,32	165 ¹⁾				

1) Varianta neutră, pentru suport marcată cu (U).

Unghiul de degajare a flancului și unghiul efectiv al pasului

Unghiul de înclinare λ a muchiilor de așchiere, în conformitate cu unghiul pasului filetelui β , asigură unghiuri egale de așezare și de degajare laterală pe ambele flancuri al filetelui.

8



α = unghi de degajare lateral

λ = unghi de înclinare

β = cu ajutorul plăcuțelor suport adecvate, se poate atinge un unghi de înclinare efectiv

Exemple de materiale pentru tabele cu date de aşchiere

	Subgrupă de materiale	Index	Compoziție / structură / tratament termic	Rezistență N/mm ² / HB / HRC	Număr material	Denumire material	Număr material	Denumire material	
P	Oțel nealiat	P.1.1	< 0,15 % C temperat	420 N/mm ² / 125 HB	1.0401	C15	1.1141	Ck15	
		P.1.2	< 0,45 % C temperat	640 N/mm ² / 190 HB	1.1191	C45E	1.0718	9SMnPb28	
		P.1.3	< 0,45 % C îmbunătățit	840 N/mm ² / 250 HB	1.1191	C45E	1.0535	C55	
		P.1.4	< 0,75 % C temperat	910 N/mm ² / 270 HB	1.1223	C60R	1.0535	C55	
		P.1.5	< 0,75 % C îmbunătățit	1010 N/mm ² / 300 HB	1.1223	C60R	1.0727	45S20	
	Oțel slab aliat	P.2.1	temperat	610 N/mm ² / 180 HB	1.7131	16MnCr5	1.6587	17CrNiMo6	
		P.2.2	îmbunătățit	930 N/mm ² / 275 HB	1.7131	16MnCr5	1.6587	17CrNiMo6	
		P.2.3	îmbunătățit	1010 N/mm ² / 300 HB	1.7225	42CrMo4	1.3505	100Cr6	
		P.2.4	îmbunătățit	1200 N/mm ² / 375 HB	1.7225	42CrMo4	1.3505	100Cr6	
	Oțel puternic aliat și oțel de scule	P.3.1	temperat	680 N/mm ² / 200 HB	1.4021	X20Cr13	1.4034	X46Cr13	
		P.3.2	călit și revenit	1100 N/mm ² / 300 HB	1.2343	X38CrMoV5-1	1.4034	X46Cr13	
		P.3.3	călit și revenit	1300 N/mm ² / 400 HB	1.2343	X38CrMoV5-1	1.4034	X46Cr13	
	Oțel inoxidabil	P.4.1	ferritic / martensitic temperat	680 N/mm ² / 200 HB	1.4016	X6Cr17	1.2316	X36CrMo16	
		P.4.2	martensitic îmbunătățit	1010 N/mm ² / 300 HB	1.4112	X90CrMoV18	1.2316	X36CrMo16	
M	Oțel inoxidabil	M.1.1	austenitic / austenitic-ferritic călit	610 N/mm ² / 180 HB	1.4301	X5CrNi18-10	1.4571	X6CrNiMoTi17-12-2	
		M.2.1	austenitic îmbunătățit	300 HB	1.4841	X15CrNiSi25-21	1.4539	X1NiCrMoCu25-20-5	
		M.3.1	austenitic / ferritic (Duplex) îmbunătățit	780 N/mm ² / 230 HB	1.4462	X2CrNiMoN22-5-3	1.4501	X2CrNiMoCuWN25-7-4	
K	Fontă cenușie	K.1.1	perlitic / ferritic	350 N/mm ² / 180 HB	0.6010	GG-10	0.6025	GG-25	
		K.1.2	perlitic (martensitic)	500 N/mm ² / 260 HB	0.6030	GG-30	0.6045	GG-45	
	Fontă cu grafit nodular	K.2.1	ferritic	540 N/mm ² / 160 HB	0.7040	GGG-40	0.7060	GGG-60	
		K.2.2	perlitic	845 N/mm ² / 250 HB	0.7070	GGG-70	0.7080	GGG-80	
	Fontă maleabilă	K.3.1	ferritic	440 N/mm ² / 130 HB	0.8035	GTW-35-04	0.8045	GTW-45	
		K.3.2	perlitic	780 N/mm ² / 230 HB	0.8165	GTS-65-02	0.8170	GTS-70-02	
N	Aluminiu – aliaj forjat	N.1.1	necălibil	60 HB	3.0255	Al99,5	3.3315	AlMg1	
		N.1.2	călibil	călit	340 N/mm ² / 100 HB	3.1355	AlCuMg2	3.2315	AlMgSi1
	Aluminiu – aliaj turnat	N.2.1	≤ 12 % Si, necălibil		250 N/mm ² / 75 HB	3.2581	G-AlSi12	3.2163	G-AlSi9Cu3
		N.2.2	≤ 12 % Si, călibil	călit	300 N/mm ² / 90 HB	3.2134	G-AlSi5Cu1Mg	3.2373	G-AlSi9Mg
		N.2.3	> 12 % Si, necălibil		440 N/mm ² / 130 HB		G-AlSi17Cu4Mg		G-AlSi18CuNiMg
		N.3.1	Aliaje de mașini automate, PB > 1 %		375 N/mm ² / 110 HB	2.0380	CuZn39Pb2 (Ms58)	2.0410	CuZn44Pb2
	Cupru și aliaje de cupru (bronz / alamă)	N.3.2	CuZn, CuSnZn		300 N/mm ² / 90 HB	2.0331	CuZn15	2.4070	CuZn28Sn1As
		N.3.3	CuSn, cupru fără plumb și cupru electrolitic		340 N/mm ² / 100 HB	2.0060	E-Cu57	2.0590	CuZn40Fe
		N.4.1	Magneziu și aliaje de magneziu		70 HB	3.5612	MgAl6Zn	3.5312	MgAl3Zn
	S	Aliaje termorezistente	S.1.1	pe bază de Fe temperat	680 N/mm ² / 200 HB	1.4864	X12NiCrSi 36-16	1.4865	G-X40NiCrSi38-18
S.1.2			pe bază de Fe călit	950 N/mm ² / 280 HB	1.4980	X6NiCrTiMoVB25-15-2	1.4876	X10NiCrAlTi32-20	
S.2.1			temperat	840 N/mm ² / 250 HB	2.4631	NiCr20TiAl (Nimonic80A)	3.4856	NiCr22Mo9Nb	
S.2.2			pe bază de Ni sau Co călit	1180 N/mm ² / 350 HB	2.4668	NiCr19Nb5Mo3 (Inconel 718)	2.4955	NiFe25Cr20NbTi	
S.2.3			turnat	1080 N/mm ² / 320 HB	2.4765	CoCr20W15Ni	1.3401	G-X120Mn12	
Aliaje din titan		S.3.1	Titan pur		400 N/mm ²	3.7025	Ti99,8	3.7034	Ti99,7
		S.3.2	Aliaje alfa + beta călit	1050 N/mm ² / 320 HB	3.7165	TiAl6V4	Ti-6246	Ti-6Al-2Sn-4Zr-6Mo	
S.3.3	Aliaje beta		1400 N/mm ² / 410 HB	Ti555.3	Ti-5Al-5V-5Mo-3Cr	R56410	Ti-10V-2Fe-3Al		
H	Oțel călit	H.1.1	călit și revenit	46–55 HRC					
		H.1.2	călit și revenit	56–60 HRC					
		H.1.3	călit și revenit	61–65 HRC					
		H.1.4	călit și revenit	66–70 HRC					
	Fontă dură	H.2.1	turnat	400 HB					
	Fontă călită	H.3.1	călit și revenit	55 HRC					
O	Materiale nemetalice	O.1.1	Materiale plastice, termorigide	≤ 150 N/mm ²					
		O.1.2	Materiale plastice, termoplastice	≤ 100 N/mm ²					
		O.2.1	armat cu fibre de aramidă	≤ 1000 N/mm ²					
		O.2.2	armat cu fibre de sticlă / carbon	≤ 1000 N/mm ²					
		O.3.1	Grafit						

* Rezistența la
tracțiune

Date orientative de aşchiere

Indice	CCN1525	CCN2520	CWN1525	HCN2525	CCN7525	CCN20	CWK20
	Mini	Mini					
	v _c (m/min)						
P.1.1	80	120	120	120	120	120	
P.1.2	80	120	120	120	120	120	
P.1.3	80	120	120	120	120	120	
P.1.4	80	80	80	90	80	80	
P.1.5	70	80	80	90	80	80	
P.2.1	50	80	80	90	80	80	
P.2.2	50	80	80	90	80	80	
P.2.3	50	80	80	90	80	80	
P.2.4	50	80	80	90	80	80	
P.3.1	50	50	60	70	50	50	
P.3.2	50	50	60	70	50	50	
P.3.3	50	50	60	70	50	50	
P.4.1	50	50	60	70	50	50	
P.4.2	50	50	60	70	50	50	
M.1.1	40	90	60	110	90	60	40
M.2.1	40	90	60	110	90	60	40
M.3.1	40	90	60	110	90	60	40
K.1.1	60	120	90	140	120	120	80
K.1.2	60	120	90	140	120	120	80
K.2.1	60	100	80	120	100	100	70
K.2.2	60	100	80	120	100	100	70
K.3.1	50	100	80	110	100	100	70
K.3.2	50	100	80	110	100	100	70
N.1.1	500		600	700			150
N.1.2	300		600	700			150
N.2.1	120		250	280			120
N.2.2	120		250	280			120
N.2.3	120		250	280			120
N.3.1	110		150	190			100
N.3.2	150		150	190			100
N.3.3	150		150	190			100
N.4.1	300		300	220			150
S.1.1		25		20	25	20	20
S.1.2		25		20	25	20	20
S.2.1		25		20	25	20	20
S.2.2		25		20	25	20	20
S.2.3		25		20	25	20	20
S.3.1		35		30	35	30	30
S.3.2		35		30	35	30	30
S.3.3		35		30	35	30	30
H.1.1		35		30	35	30	
H.1.2		35		30	35	30	
H.1.3		35		30	35	30	
H.1.4		35		30	35	30	
H.2.1		25		20	25	20	
H.3.1		25		20	25	20	
O.1.1	150		200				
O.1.2	150		200				
O.2.1	150		200				
O.2.2	150		200				
O.3.1	150		200				

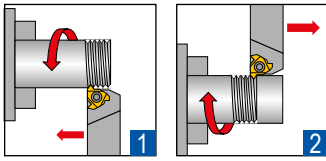
8



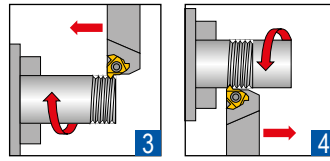
Parametrii de aşchiere depind în mare măsură de condițiile externe, ex. stabilitatea sculei și a portsculei, tipul materialului și a mașinii!
Valorile date indică datele de aşchiere posibile, care pot fi majorate sau reduse potrivit condițiilor de utilizare.

Metode de strunjire filet

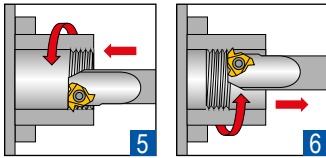
Filet exterior pe dreapta



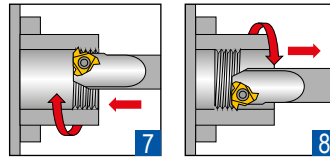
Filet exterior pe stânga



Filet interior pe dreapta



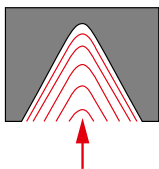
Filet interior pe stânga



i În cazurile 2, 4, 6 și 8 de prelucrări este necesar plăcuță negativă de suport!
Aceste plăcuțe veți găsi pe → **pagina 43.**

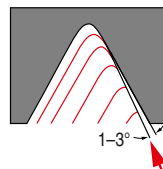
Metode de stunjire filete

Apropiere radială



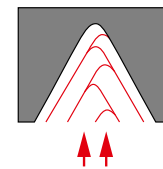
- ▲ pentru pași mai mici decât 1,5 mm
- ▲ pentru materiale cu așchie scurtă
- ▲ pentru prelucrarea materialelor călite
- ▲ metodă de apropiere simplă și rapidă

Apropiere de-a lungul flancului



- ▲ pentru pași mai mari de 1,5 mm
- ▲ la apropierea radială lungimea efectivă a tăișului este prea mare, care poate conduce la vibrații
- ▲ la TRAPEZOIDAL și ACME, așchiera pe trei flancuri dezavantajează evacuarea așchiilor

Apropiere alternativă



- ▲ pentru pași mai mari
- ▲ la materiale cu așchie lungă
- ▲ uzură similară pe muchiile de așchiere
- ▲ necesită programare complicată

Recomandare la numărul trecerilor și adâncimea așchierii

Plăcuțe de filetare standard

Pas filet (TP/TPI)	mm	0,50	0,75	1,00	1,25	1,50	1,75	2,00	2,50	3,00	3,50	4,00	4,50	5,00	5,50	6,00	8,00
	Filet/țoli	48	32	24	20	16	14	12	10	8	7	6	5,5	5	4,5	4	3
Numărul trecerilor		4-6	4-7	4-8	5-9	6-10	7-12	7-12	8-14	9-16	10-18	11-18	11-19	12-20	12-20	12-20	15-24
Numărul trecerilor	(CCN7525)	3-4	3-4	3-5	4-6	5-6	6-8	6-8	8-10								
Numărul trecerilor	Plăcuțe Mini	6-9	6-11	6-12	8-14	9-15	11-18	11-18									

Plăcuțe cu multi-dinte

Standard	Plăcuță	Mărimea plăcuței		Pas filet (TP)	Număr dinți (NT)	Denumire	Treceri	Adâncime de așchiere per treceri		
		IC	L mm					1	2	3
ISO exterior	M	3/8"	16	1,0 mm	3	3 ER 1.0 ISO 3M	2	0,38	0,25	
ISO exterior	M	3/8"	16	1,5 mm	2	3 ER 1.5 ISO 2M	3	0,42	0,30	0,20

Unghi de înclinare

Informații importante despre plăcuța de suport standard

- ▲ unghiul de înclinare trebuie întotdeauna determinat prin calcul sau cu ajutorul diagramei de mai jos
- ▲ coada de filetare are locașul pentru plăcuță înclinat cu 1,5° și o plăcuță suport fără corecție astfel suportul este livrat cu un unghi de înclinare β de 1,5°



Fără corecția corespunzătoare a unghiului de înclinare se poate întâmpla, ca

- ▲ profilul va fi distorsionat.
- ▲ plăcuța se agață – unghiul prea mic.
- ▲ durata de viață a plăcuței este mult mai mică.

Metoda nr.1: Calculare

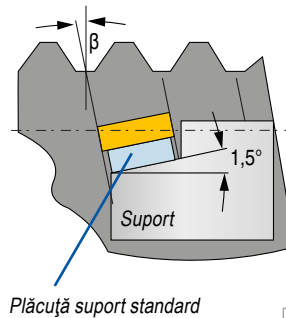
Calcularea unghiului de înclinare β :

$$\beta = \frac{20 \times TP}{DMIN}$$

20 = constant
 β = unghi de înclinare (°)
 TP = pas filet (mm)
 DMIN = diametru nominal (mm)

Pentru trapezoidal:

$$\frac{15 \times TP}{DMIN}$$



Exemplu de calcul

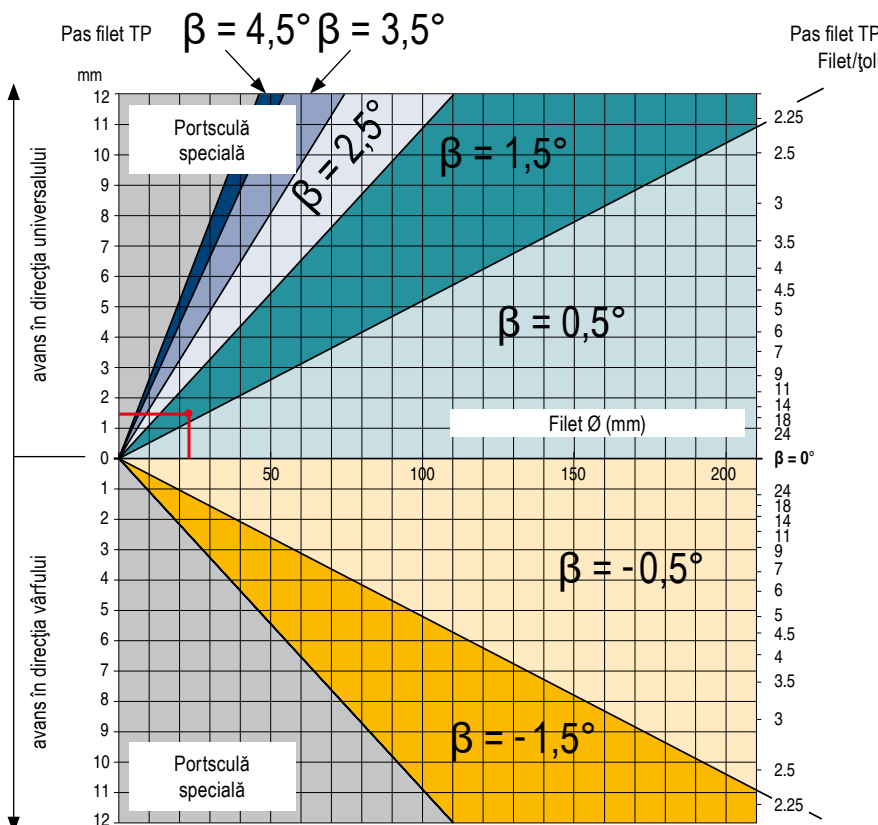
Filet exterior M24 x 1,5
 avans în direcția mandrinei
 DMIN = Ø nominal: M24 = 24 mm
 TP = pas filet: 1,5 mm

$$\beta = \frac{20 \times 1,5 \text{ mm}}{24 \text{ mm}}$$

$$\beta = 1,25^\circ$$

Metoda nr.2: Diagramă

În diagramă tragem o linie verticală din valoarea diametrului filetului, până ce intersectează valoarea pasul filetului care va fi prelucrat. Regiunea colorată, în care se află, indică factorul potrivit pe marginea diagramei.



Valoarea β calculată a unghiului de înclinare	Unghiul de corecție α
0,0°–0,49°	-1,5°
0,5°–0,99°	-1°
1,0°–1,99°	0°
2,0°–2,99°	+1°
3,0°–3,99°	+2°
4,0°–4,99°	+3°
0,0°–(-0,49°)	-2°
-0,5°–(-1,5°)	-3°

Chei de identificare – plăcuțe amovibile

16		E		R	
Mărimea plăcuței		Plăcuță		Variante tăiș	
L	I.C.	E	exterior	R	dreapta
06	5/32"	I	interior	L	stânga
08	3/16"			N	neutru
11	1/4"				
16	3/8"				
22	1/2"				



Exemplu

16 ER AG 60

dreapta de 16 – plăcuță exterioară cu un pas filet de 0,5–3,0 mm

Chei de identificare – suporturi

SE		R		1212	
Suport		Variante tăiș		Profil suport	
SE	exterior	R	dreapta	Exemplu	
SI	interior	L	stânga	Suport exterioară cu	1212 = 12 mm x 12 mm
				profil pătrat	
				Suport interior bară	0020 = 20 mm
				alezaj	Diametru



Exemplu

SE R 1212 F 16suport exterioară pe dreapta cu profil pătrat 12 x 12 mm,
lungimea totală de 80 mm, adecvat numai pentru o plăcuță filetare de 16

AG 60

Pas filet (TP/TPI)

Profil întreg	mm	G/Z
	0,35	72-4

Profil parțial	mm	G/Z
A	0,5-1,5	48-16
AG	0,5-3,0	48-8
M	1,7-2,0	14-11
G	1,75-3,0	14-8
N	3,5-5,0	7-5
U	5,5-8,0	4,5-3,5

Unghi profil
55°
60°

Număr dinți (NT)

2M	Plăcuță multi-dinte – 2 dinți
3M	Plăcuță multi-dinte – 3 dinți

F

Lungimea totală

	mm
F	80
H	100
K	125
L	140
M	150
P	170
R	200
S	250
T	300

16

Mărimea plăcuței

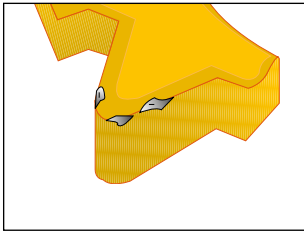
L	I.C.
06	5/32"
08	3/16"
11	1/4"
16	3/8"
22	1/2"

Caracteristici

B	cu răcire internă
C	cu suport de carbură metalică
U	suport neutru

Rezolvarea problemelor

Rupturi pe tăiș



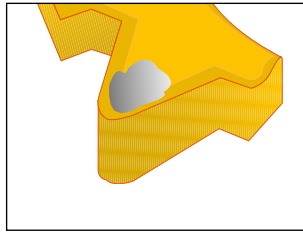
Cauze

- ▲ apare des la materialele inoxidabile
- ▲ calitate greșită de carbură metalică

Măsuri

- ▲ evitați extinderea sculei
- ▲ verificați dacă plăcuța de filetare este corect fixată
- ▲ evitați vibrațiile
- ▲ folosiți o calitate mai tenace de carbură metalică

Uzură crater



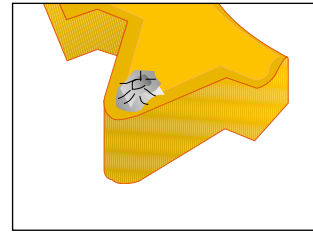
Cauze

- ▲ apare des la materialele inoxidabile
- ▲ viteză prea mare de așchiere
- ▲ calitate greșită de carbură metalică

Măsuri

- ▲ aplicare lichid de răcire
- ▲ reducerea adâncimii de așchiere
- ▲ folosirea unei calități mai dure de carbură metalică

Depunere pe tăiș



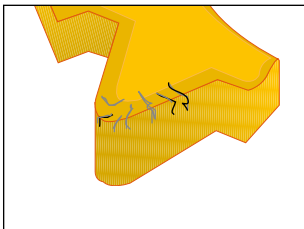
Cauze

- ▲ viteză de așchiere prea mică
- ▲ calitate greșită de carbură metalică

Măsuri

- ▲ aplicare lichid de răcire
- ▲ mărirea vitezei de așchiere
- ▲ folosirea unei calități mai tenace de carbură metalică

Fisuri termice



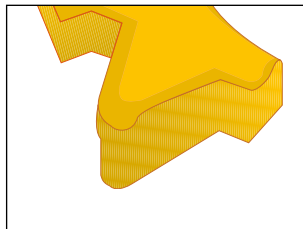
Cauze

- ▲ prea puțin lichid de răcire-ungere
- ▲ viteză prea mare de așchiere
- ▲ calitate greșită de carbură metalică

Măsuri

- ▲ aplicare lichid de răcire
- ▲ minimalizarea vitezei de așchiere
- ▲ folosirea unei calități mai tenace de carbură metalică

Deformare



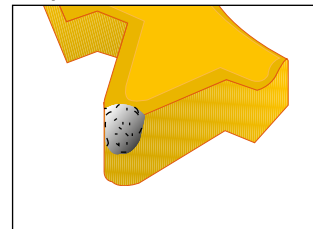
Cauze

- ▲ adaos prea mare
- ▲ prea puțin lichid de răcire-ungere
- ▲ viteză prea mare de așchiere
- ▲ calitate greșită de carbură metalică

Măsuri

- ▲ aplicare lichid de răcire
- ▲ reducerea adâncimii de așchiere
- ▲ minimalizarea vitezei de așchiere
- ▲ folosirea unei calități mai dure de carbură metalică

Ruptură



Cauze

- ▲ adaos prea mare
- ▲ prea puțin lichid de răcire-ungere
- ▲ deformare plastică
- ▲ instabil
- ▲ unghi de înclinare nepotrivită
- ▲ calitate greșită de carbură metalică

Măsuri

- ▲ reducerea adâncimii de așchiere
- ▲ verificarea stabilității mașinii și a sculei
- ▲ reducerea vitezei de așchiere
- ▲ atenție la unghiul de înclinare
- ▲ folosirea unei calități mai tenace de carbură metalică

Descrierea calităților

Universal

CCN7525

- ▲ Carbură metalică cu acoperire de TiAlN
- ▲ ISO | P25 | M25 | K25 | S25 | H25
- ▲ Calitate universală de carbură metalică cu spărgător sinterizat de aşchii pentru viteze de aşchiere medii și înalte

CCN2520

- ▲ Carbură metalică, cu acoperire TiAlN
- ▲ ISO | P25 | M25 | K25 | S25 | H25
- ▲ Calitate de carbură metalică acoperită pentru aşchiera oțelurilor inoxidabile la viteze de tăiere medii până la mari

CCN1525

- ▲ Carbură metalică cu acoperire de TiN
- ▲ ISO | P25 | M25 | K25 | N25 | O25
- ▲ Calitate de carbură metalică acoperită pentru prelucrarea oțelurilor și oțelurilor inoxidabile la viteze reduse de aşchiere

Metale neferoase

CWK20

- ▲ Carbură metalică neacoperită
- ▲ ISO | M10 | K10 | N10 | S10
- ▲ Calitate de carbură metalică rezistentă la uzură pentru prelucrarea aluminiului și a altor metale neferoase

Oțel

CCN20

- ▲ Carbură metalică cu acoperire de TiAlN
- ▲ ISO | P20 | M20 | K20 | S20 | H20
- ▲ Calitate universală de carbură metalică pentru prelucrarea oțelurilor la viteze reduse de aşchiere

CWN1525

- ▲ Carbură metalică cu acoperire de TiN
- ▲ ISO | P25 | M25 | K25 | N25 | O25
- ▲ Calitate de carbură metalică universală pentru prelucrarea oțelurilor și a metalelor neferoase la viteze reduse de aşchiere

Inoxidabil

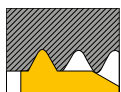
HCN2525

- ▲ Carbură metalică cu acoperire de TiAlN
- ▲ ISO | P25 | M25 | K25 | N25 | S25 | H25
- ▲ Calitate de carbură metalică acoperită pentru aşchiera oțelurilor inoxidabile la viteze mari de tăiere
- ▲ De asemenea, potrivit pentru materiale exotice

8

Descriere profile

Profil întreg



- ▲ diametrul pregăuririi nu trebuie să corespundă cu diametrul final de pregăurire
- ▲ este necesar un adaos minim de 0,07 mm
- ▲ plăcuța poate fi utilizată numai pentru un pas de filet

- Avantaje:**
- ▲ filet de înaltă calitate
 - ▲ fără bavură
 - ▲ fără prelucrare ulterioară
 - ▲ durată mai lungă de viață

Profil parțial



- ▲ diametrul pregăuririi trebuie prelucrat la valoarea finală
- ▲ nu este necesar un adaos minim de 0,07 mm

- Avantaje:**
- ▲ cu o plăcuță se pot prelucra mai mulți pasi de filet
 - ▲ plăcuța de filetare universal aplicabil
 - ▲ depozitare redusă

Plăcuță de filetare multi-dinte



- ▲ diametrul pregăuririi nu trebuie să corespundă cu diametrul final de pregăurire
- ▲ este necesar un adaos minim de 0,07 mm
- ▲ plăcuța poate fi folosită numai pentru un pas de filet

- Avantaje:**
- ▲ necesită mai puține treceri
 - ▲ reducerea timpului de filetare

- Atenție:**
- ▲ acordați atenție degajării suficiente a filetelui

Plăcuță de filetare Mini



- ▲ de la un diametru minim al pregăuririi de Ø 6 mm resp. Ø 8 mm



- Avantaje:**
- ▲ materiale speciale de scule pentru viteze reduse de aşchiere
 - ▲ 3 tășuri la aplicații miniature