

Wiercenie w pełnym materiale i obróbka otworów

- 1 Wiertła HSS
- 2 Wiertła VHM
- 3 Wiertła z płytkami wymiennymi
- 4 Rozwiertaki i pogłębiacze
- 5 Narzędzia wytaczarskie

Gwintowanie

- 6 Gwintowniki i narzędzia do wygniatania gwintów
- 7 Frezy cyrkulacyjne do gwintów
- 8 Płytki do toczenia gwintów

8

Toczenie

- 9 Narzędzia tokarskie
- 10 Narzędzia wielofunkcyjne – EcoCut i FreeTurn
- 11 Narzędzia do toczenia poprzecznego
- 12 Narzędzia tokarskie Mini + MiniCut

Frezowanie

- 13 Frezy HSS
- 14 Frezy VHM
- 15 Frezy na płytki wymienne

Technika mocowania

- 16 Uchwyty narzędziowe i wyposażenie
- 17 Mocowanie detalu

- 18 Przykłady materiałów i wykaz numerów artykułów

Spis treści

Objaśnienie symboli	5
Toolfinder	4+5
Program produktów	6-42
Podkładki	43
Informacje techniczne	
Parametry skrawania	44+45
Metody toczenia gwintów	46
Kąt wzniosu	47
Klucz kodowania	48+49
Usuwanie problemów	50
Opis gatunków i objaśnienie profili	51

WNT \ Performance

Markowe narzędzia klasy Premium, gwarantujące najwyższą wydajność.

Linia narzędzi **WNT Performance** obejmuje markowe narzędzia klasy Premium, odznaczające się wyjątkową wydajnością, co czyni je narzędziami do zadań specjalnych. Jeżeli w procesie produkcji najważniejsze są wydajność i wynik, polecamy wybrać właśnie produkty klasy Premium z tej linii narzędzi.

Toolfinder

MiniCut



Profil pełny Profil częściowy Profil częściowy

→ Rozdział 12 – Narzędzia tokarskie Mini

UltraMini

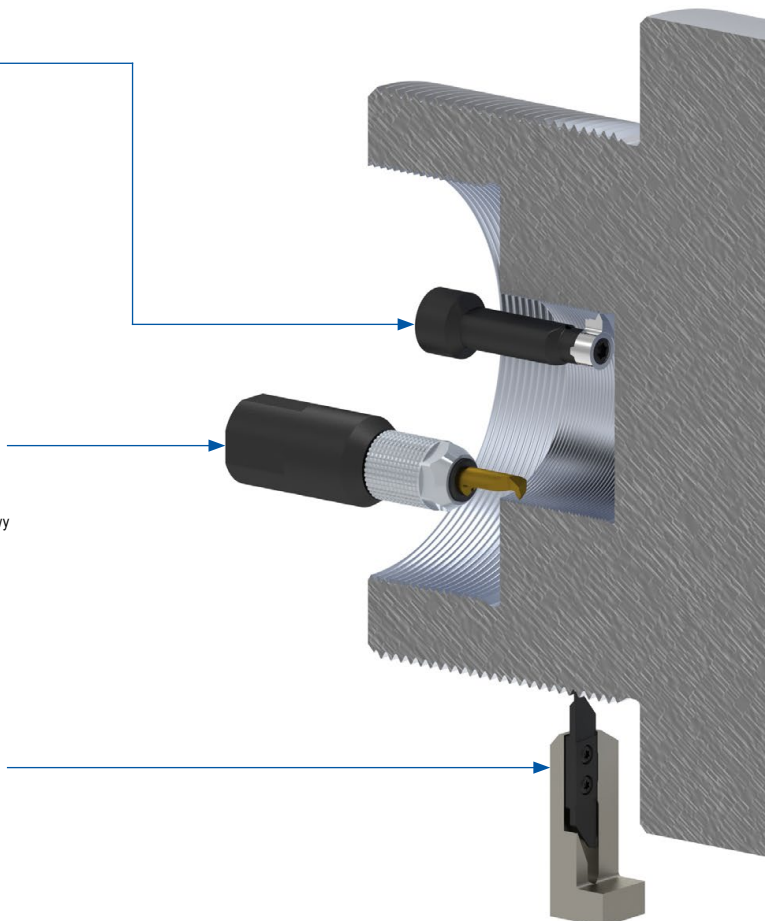


Profil pełny Profil pełny Profil częściowy Profil częściowy

→ Rozdział 12 – Narzędzia tokarskie Mini

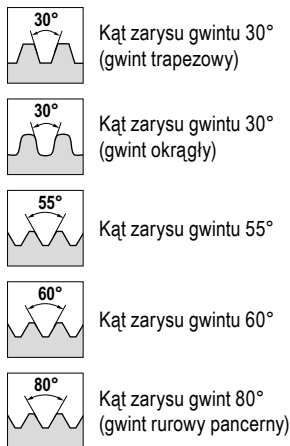
VertiClamp

→ Katalog Toczenie wzdłużnie



Objaśnienie symboli

Kąt zarysu gwintu



- TP / TPI = Skok gwintu
- NT = Ilość zębów
- = Zastosowanie podstawowe
- = Zastosowanie dodatkowe

Gwintowanie

M	metryczny gwint standardowy ISO DIN 13	UNEF	Amerykański gwint zunifikowany (bardzo drobnozwojny) BS 1580 (ASME B 1.1)
MF	metryczny gwint drobnozwojny ISO DIN 13	NPT	Amerykański gwint rurowy ANSI / ASME B 1.20.3
BSW	Brytyjski gwint Whitwortha BS 84	Tr	Gwint trapezowy DIN 103
UN	Amerykański gwint zunifikowany BS 1580 (ASME B 1.1)	Rd	Gwint okrągły DIN 405
UNC	Amerykański gwint zunifikowany (grubozwojny) BS 1580 (ASME B 1.1)	Pg	Gwint parcerny DIN 40430
UNF	Amerykański gwint zunifikowany (drobnozwojny) BS 1580 (ASME B 1.1)		

Toczenie gwintów zewnętrznych standardowych

Profil pełny

M	BSW	UN	UNC	UNF	UNEF	NPT	Tr	Rd	Pg
6+7	11+12	15+16	15+16	15+16	15+16	19	21	24	26

Profil częściowy

60°	55°	M
28	30	10

Wielostrzowe

Odpowiednie uchwyty znajdziesz na → stronie 32+33

Toczenie gwintów wewnętrznych standardowych

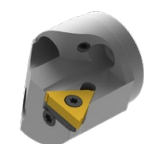
Profil pełny

M	BSW	UN	UNC	UNF	UNEF	NPT	Tr	Rd	Pg
8+9	13+14	17+18	17+18	17+18	17+18	20	22	25	27

Profil częściowy

60°	55°
29	31

Odpowiednie uchwyty znajdziesz na → stronie 34–36



Gwint wewnętrzny z MaxiChange – naszym systemem wymiennych główek

→ Rozdział 9 – Narzędzia tokarskie

Mini 06		Mini 08	
Profil pełny		Profil pełny	
M	BSW	M	
37	37	39	
Profil częściowy		Profil częściowy	
60°	55°	60°	55°
38	38	39+40	40+41

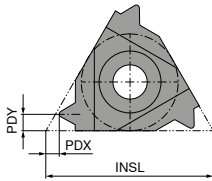
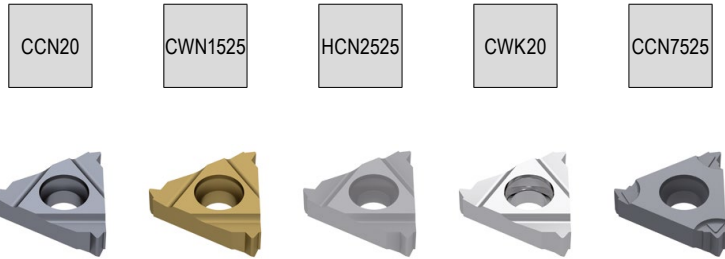
Odpowiednie uchwyty znajdziesz na → stronie 42

Informacje o różnych profilach gwintów znajdują Państwo na → stronie 51.

Płytki do gwintów zewnętrznych – prawe

▲ Profil pełny

▲ Gatunek CCN7525, uniwersalny, ze spiekany łamaczem wióra

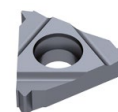
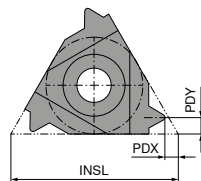


Oznaczenie	TP mm	INSL mm	PDX mm	PDY mm	ER 71 220 ...		ER 71 220 ...		ER 71 220 ...		ER 71 220 ...		ER 71 220 ...	
					EUR X3		EUR X3		EUR X3		EUR Y1		EUR X3	
11 ER 0,35	0,35	11	0,8	0,4	23,72	204								
11 ER 0,4	0,40	11	0,7	0,4	23,72	206								
11 ER 0,45	0,45	11	0,7	0,4	23,72	208								
11 ER 0,5	0,50	11	0,6	0,6	23,72	209								
11 ER 0,6	0,60	11	0,6	0,6	23,72	210								
11 ER 0,7	0,70	11	0,6	0,6	23,72	211								
11 ER 0,75	0,75	11	0,6	0,6	23,72	212								
11 ER 0,8	0,80	11	0,6	0,6	23,72	213								
11 ER 1,0	1,00	11	0,7	0,7	22,17	214								
11 ER 1,25	1,25	11	0,8	0,9	22,17	216								
11 ER 1,5	1,50	11	0,8	1,0	22,17	218								
11 ER 1,75	1,75	11	0,8	1,1	22,17	220								
16 ER 0,35	0,35	16	0,8	0,4	23,72	234		28,84	734	15,49	634			
16 ER 0,4	0,40	16	0,7	0,4	23,72	236		28,84	736	15,49	636			
16 ER 0,45	0,45	16	0,7	0,4	23,72	238				15,49	638			
16 ER 0,5	0,50	16	0,6	0,6	23,72	240	19,91	140	21,87	740	15,49	640	21,87	940
16 ER 0,7	0,70	16	0,6	0,6	23,72	241	21,32	141	23,16	741	15,49	641		
16 ER 0,75	0,75	16	0,6	0,6	23,72	242	19,91	142	21,87	742	15,49	642	21,87	942
16 ER 0,8	0,80	16	0,6	0,6	23,72	243	19,91	143	21,87	743	15,49	643	21,87	943
16 ER 1,0	1,00	16	0,7	0,7	22,17	244	19,19	144	21,32	744	13,98	644	21,32	944
16 ER 1,25	1,25	16	0,8	0,9	22,17	246	19,19	146	21,32	746	13,98	646	21,32	946
16 ER 1,5	1,50	16	0,8	1,0	22,17	248	19,19	148	21,32	748	13,98	648	21,32	948
16 ER 1,75	1,75	16	0,9	1,2	22,17	250	19,19	150	21,32	750	13,98	650		
16 ER 2,0	2,00	16	1,0	1,3	22,17	252	19,19	152	21,32	752	13,98	652	21,32	952
16 ER 2,5	2,50	16	1,1	1,5	22,17	254	19,19	154	21,32	754	13,98	654	21,32	954
16 ER 3,0	3,00	16	1,2	1,6	22,17	256	19,19	156	21,32	756	13,98	656	21,32	956
22 ER 3,5	3,50	22	1,6	2,3	33,24	270	29,84	170	32,82	770				
22 ER 4,0	4,00	22	1,6	2,3	33,24	272	31,40	172	33,96	772				
22 ER 4,5	4,50	22	1,7	2,4	33,24	274	33,66	174	36,63	774				
22 ER 5,0	5,00	22	1,7	2,5	33,24	276	33,66	176	36,63	776				
22 ER 5,5	5,50	22	1,7	2,6			33,66	178						
22 ER 5,5	5,50	22	1,9	2,7	33,24	278								
22 EN 5,5	5,50	22	2,3	11,0	41,91	282 ¹⁾								
22 ER 6,0	6,00	22	1,9	2,7			33,66	180	36,63	780				
22 ER 6,0	6,00	22	2,0	2,9	33,24	280								
22 EN 6,0	6,00	22	2,6	11,0	41,91	284 ¹⁾								
P						●		●		○				●
M						●		○		●		○		●
K						●		●		○		●		●
N								●		○		●		
S						○				○		○		●
H						○				○				○
O								○						

1) Wykonanie neutralne (N) – do zastosowania do produkcji prawych i lewych gwintów. Wymagana oprawka z oznaczeniem (U).

Płytki do gwintów zewnętrznych – lewe

▲ Profil pełny



Oznaczenie	TP mm	INSL mm	PDX mm	PDY mm	EL	
					71 222 ... EUR X3	71 222 ... EUR X3
11 EL 0,35	0,35	11	0,8	0,4	23,72	204
11 EL 0,4	0,40	11	0,7	0,4	23,72	206
11 EL 0,45	0,45	11	0,7	0,4	23,72	208
11 EL 0,5	0,50	11	0,6	0,6	23,72	209
11 EL 0,6	0,60	11	0,6	0,6	23,72	210
11 EL 0,7	0,70	11	0,6	0,6	23,72	211
11 EL 0,75	0,75	11	0,6	0,6	23,72	212
11 EL 0,8	0,80	11	0,6	0,6	23,72	213
11 EL 1,0	1,00	11	0,7	0,7	22,17	214
11 EL 1,25	1,25	11	0,8	0,9	22,17	216
11 EL 1,5	1,50	11	0,8	1,0	22,17	218
11 EL 1,75	1,75	11	0,8	1,1	22,17	220
16 EL 0,35	0,35	16	0,8	0,4	23,72	234
16 EL 0,4	0,40	16	0,7	0,4	23,72	236
16 EL 0,45	0,45	16	0,7	0,4	23,72	238
16 EL 0,5	0,50	16	0,6	0,6	23,72	240
16 EL 0,7	0,70	16	0,6	0,6	23,72	241
16 EL 0,75	0,75	16	0,6	0,6	23,72	242
16 EL 0,8	0,80	16	0,6	0,6	23,72	243
16 EL 1,0	1,00	16	0,7	0,7	22,17	244
16 EL 1,25	1,25	16	0,8	0,9	22,17	246
16 EL 1,5	1,50	16	0,8	1,0	22,17	248
16 EL 1,75	1,75	16	0,9	1,2	22,17	250
16 EL 2,0	2,00	16	1,0	1,3	22,17	252
16 EL 2,5	2,50	16	1,1	1,5	22,17	254
16 EL 3,0	3,00	16	1,2	1,6	22,17	256
22 EL 3,5	3,50	22	1,6	2,3	33,24	270
22 EL 4,0	4,00	22	1,6	2,3	33,24	272
22 EL 4,5	4,50	22	1,7	2,4	33,24	274
22 EL 5,0	5,00	22	1,7	2,5	33,24	276
22 EL 5,5	5,50	22	1,9	2,7	33,24	278
22 EL 6,0	6,00	22	2,0	2,9	33,24	280

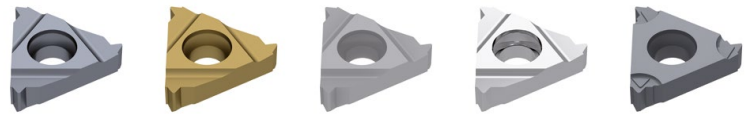
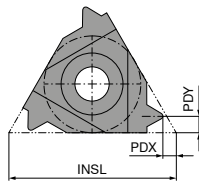
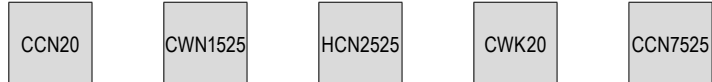
P	●	●
M	●	○
K	●	●
N	●	●
S	○	○
H	○	○
O	○	○

→ v_c strona 45

Płytki do gwintów wewnętrznych – prawe

▲ Profil pełny

▲ Gatunek CCN7525, uniwersalny, ze spiekany łamaczem wióra



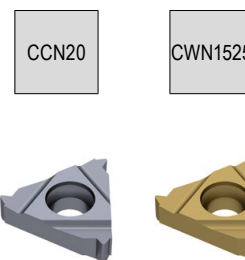
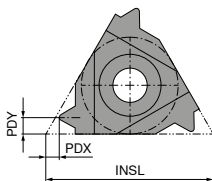
Oznaczenie	TP mm	INSL mm	PDX mm	PDY mm	IR 71 224 ...		IR 71 224 ...		IR 71 224 ...		IR 71 224 ...		IR 71 224 ...	
					EUR X3		EUR X3		EUR X3		EUR Y1		EUR X3	
11 IR 0,35	0,35	11	0,8	0,3	23,72	204								
11 IR 0,4	0,40	11	0,8	0,4	23,72	206								
11 IR 0,45	0,45	11	0,8	0,4	23,72	208								
11 IR 0,5	0,50	11	0,6	0,6	23,72	210								
11 IR 0,7	0,70	11	0,6	0,6	23,72	211								
11 IR 0,75	0,75	11	0,6	0,6	23,72	212							26,16	912
11 IR 0,8	0,80	11	0,6	0,6	23,72	213			29,55	713			21,32	914
11 IR 1,0	1,00	11	0,6	0,6										
11 IR 1,0	1,00	11	0,6	0,7	22,17	214	19,19	114	21,32	714				
11 IR 1,25	1,25	11	0,8	0,9	22,17	216								
11 IR 1,5	1,50	11	0,8	0,9									21,32	918
11 IR 1,5	1,50	11	0,8	1,0	22,17	218	19,19	118	21,32	718				
11 IR 1,75	1,75	11	0,9	1,1	22,17	220								
11 IR 2,0	2,00	11	0,8	0,9			19,19	122	21,32	722				
11 IR 2,0	2,00	11	0,9	1,1	22,17	222								
11 IR 2,5	2,50	11	0,8	1,2			21,75	124	23,72	724				
11 IR 2,5	2,50	11	0,9	1,1	22,17	224								
16 IR 0,35	0,35	16	0,8	0,4	23,72	234					15,49	634		
16 IR 0,4	0,40	16	0,7	0,4	23,72	236					15,49	636		
16 IR 0,45	0,45	16	0,7	0,4	23,72	238					15,49	638		
16 IR 0,5	0,50	16	0,6	0,6	23,72	240					15,49	640		
16 IR 0,7	0,70	16	0,6	0,6	23,72	241					15,49	641		
16 IR 0,75	0,75	16	0,6	0,6	23,72	242	23,99	142	26,16	742	15,49	642		
16 IR 0,8	0,80	16	0,6	0,6	23,72	243					15,49	643		
16 IR 1,0	1,00	16	0,6	0,7			19,19	144	21,32	744			21,32	944
16 IR 1,0	1,00	16	0,7	0,7	22,17	244					13,98	644		
16 IR 1,25	1,25	16	0,8	0,9	22,17	246			22,30	746	13,98	646	22,30	946
16 IR 1,5	1,50	16	0,8	1,0	22,17	248	19,19	148	21,32	748	13,98	648	21,32	948
16 IR 1,75	1,75	16	0,9	1,2	22,17	250			26,16	750	13,98	650		
16 IR 2,0	2,00	16	1,0	1,3	22,17	252	19,19	152	21,32	752	13,98	652	21,32	952
16 IR 2,5	2,50	16	1,1	1,5	22,17	254	19,19	154	21,32	754	13,98	654	21,32	954
16 IR 3,0	3,00	16	1,1	1,5	22,17	256	19,19	156	21,32	756	13,98	656	21,32	956
22 IR 3,5	3,50	22	1,6	2,3	33,24	270	31,40	170	33,96	770				
22 IR 4,0	4,00	22	1,6	2,3	33,24	272	31,40	172	33,96	772				
22 IR 4,5	4,50	22	1,6	2,4			33,66	174	36,63	774				
22 IR 4,5	4,50	22	1,7	2,4	33,24	274								
22 IR 5,0	5,00	22	1,6	2,3			33,66	176						
22 IR 5,0	5,00	22	1,7	2,5	33,24	276								
22 IR 5,5	5,50	22	1,6	2,3			34,10	178						
22 IR 5,5	5,50	22	1,9	2,7	33,24	278								
22 IN 5,5	5,50	22	2,3	11,0	41,91	282 ¹⁾								
22 IR 6,0	6,00	22	1,6	2,4			33,66	180						
22 IR 6,0	6,00	22	2,0	2,9	33,24	280								
22 IN 6,0	6,00	22	2,6	11,0	41,91	284 ¹⁾								

	P	M	K	N	S	H	O
P	●	●	○	○	○	○	○
M	●	○	○	○	○	○	○
K	●	●	○	○	○	○	○
N	○	○	○	○	○	○	○
S	○	○	○	○	○	○	○
H	○	○	○	○	○	○	○
O	○	○	○	○	○	○	○

1) Wykonanie neutralne (N) – do zastosowania do produkcji prawych i lewych gwintów. Wymagana oprawka z oznaczeniem (U).

Płytki do gwintów wewnętrznych – lewe

▲ Profil pełny



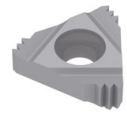
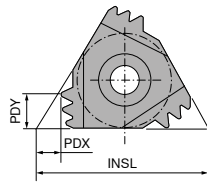
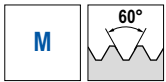
Oznaczenie	TP mm	INSL mm	PDX mm	PDY mm	IL	
					71 226 ... EUR X3	71 226 ... EUR X3
11 IL 0,35	0,35	11	0,8	0,3	23,72	204
11 IL 0,4	0,40	11	0,8	0,4	23,72	206
11 IL 0,45	0,45	11	0,8	0,4	23,72	208
11 IL 0,5	0,50	11	0,6	0,6	23,72	210
11 IL 0,7	0,70	11	0,6	0,6	23,72	211
11 IL 0,75	0,75	11	0,6	0,6	23,72	212
11 IL 0,8	0,80	11	0,6	0,6	23,72	213
11 IL 1,0	1,00	11	0,6	0,7	22,17	214
11 IL 1,25	1,25	11	0,8	0,9	22,17	216
11 IL 1,5	1,50	11	0,8	1,0	22,17	218
11 IL 1,75	1,75	11	0,9	1,1	22,17	220
11 IL 2,0	2,00	11	0,9	1,1	22,17	222
11 IL 2,5	2,50	11	0,9	1,1	22,17	224
16 IL 0,35	0,35	16	0,8	0,4	23,72	234
16 IL 0,4	0,40	16	0,7	0,4	23,72	236
16 IL 0,45	0,45	16	0,7	0,4	23,72	238
16 IL 0,5	0,50	16	0,6	0,6	23,72	240
16 IL 0,7	0,70	16	0,6	0,6	23,72	241
16 IL 0,75	0,75	16	0,6	0,6	23,72	242
16 IL 0,8	0,80	16	0,6	0,6	23,72	243
16 IL 1,0	1,00	16	0,6	0,7		25,28 144
16 IL 1,0	1,00	16	0,7	0,7	22,17	244
16 IL 1,25	1,25	16	0,8	0,9	22,17	246
16 IL 1,5	1,50	16	0,8	1,0	22,17	248 24,16 148
16 IL 1,75	1,75	16	0,9	1,2	22,17	250
16 IL 2,0	2,00	16	1,0	1,3	22,17	252 21,75 152
16 IL 2,5	2,50	16	1,1	1,5	22,17	254
16 IL 3,0	3,00	16	1,2	1,6	22,17	256
22 IL 3,5	3,50	22	1,6	2,3	41,63	270
22 IL 4,0	4,00	22	1,6	2,3	41,63	272
22 IL 4,5	4,50	22	1,7	2,4	41,63	274
22 IL 5,0	5,00	22	1,7	2,5	41,63	276
22 IL 5,5	5,50	22	1,9	2,7	41,63	278
22 IL 6,0	6,00	22	2,0	2,9	41,63	280
P					●	●
M					●	○
K					●	●
N						●
S					○	
H					○	
O						○

8

→ v. c. strona 45

Płytki do gwintów zewnętrznych – prawe

▲ Płytki wielostrzowe



ER

71 221 ...

Oznaczenie	TP mm	INSL mm	PDX mm	PDY mm	NT
16 ER 1,0 3M	1,0	16	1,7	2,5	3
16 ER 1,5 2M	1,5	16	1,5	2,3	2

EUR	
X3	
46,46	700
44,63	702

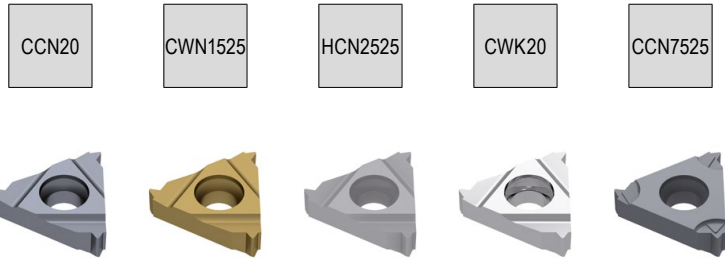
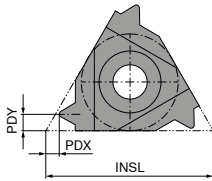
P	○
M	●
K	○
N	○
S	○
H	○
O	○

→ v_c strona 45

Płytki do gwintów zewnętrznych – prawe

▲ Profil pełny

▲ Gatunek CCN7525, uniwersalny, ze spiekany łamaczem wióra



Oznaczenie	TPI 1/"	INSL mm	PDX mm	PDY mm	ER 71 228 ...		ER 71 228 ...		ER 71 228 ...		ER 71 228 ...		ER 71 228 ...	
					EUR X3		EUR X3		EUR X3		EUR Y1		EUR X3	
11 ER 72	72,0	11	0,7	0,4	27,97	202								
11 ER 60	60,0	11	0,7	0,4	27,97	204								
11 ER 56	56,0	11	0,7	0,4	27,97	206								
11 ER 48	48,0	11	0,6	0,6	27,97	208								
11 ER 40	40,0	11	0,6	0,6	27,97	210								
11 ER 36	36,0	11	0,6	0,6	27,97	212								
11 ER 32	32,0	11	0,6	0,6	27,97	214								
11 ER 28	28,0	11	0,6	0,7	25,71	216								
11 ER 26	26,0	11	0,7	0,8	25,71	218								
11 ER 24	24,0	11	0,7	0,8	25,71	220								
11 ER 22	22,0	11	0,8	0,9	25,71	222								
11 ER 20	20,0	11	0,8	0,9	25,71	224								
11 ER 19	19,0	11	0,8	1,0	25,71	226								
11 ER 18	18,0	11	0,8	1,0	25,71	228								
11 ER 16	16,0	11	0,9	1,1	25,71	230								
11 ER 14	14,0	11	0,9	1,1	25,71	232								
16 ER 40	40,0	16	0,6	0,6	27,97	240					18,19	640		
16 ER 36	36,0	16	0,6	0,6	27,97	242					18,19	642		
16 ER 32	32,0	16	0,6	0,6	27,97	244					18,19	644		
16 ER 28	28,0	16	0,6	0,7	25,71	246	24,71	146	26,99	746	16,76	646		
16 ER 26	26,0	16	0,7	0,7					30,11	748				
16 ER 26	26,0	16	0,7	0,8	25,71	248					16,76	648		
16 ER 24	24,0	16	0,7	0,8	25,71	250					16,76	650		
16 ER 22	22,0	16	0,8	0,9	25,71	252					16,76	652		
16 ER 20	20,0	16	0,8	0,9	25,71	254			30,11	754	16,76	654		
16 ER 19	19,0	16	0,8	1,0	25,71	256	22,17	156	24,44	756	16,76	656	24,44	956
16 ER 18	18,0	16	0,8	1,0	25,71	258					16,76	658		
16 ER 16	16,0	16	0,9	1,1	25,71	260	27,42	160	29,40	760	16,76	660		
16 ER 14	14,0	16	1,0	1,2	25,71	262	22,17	162	24,44	762	16,76	662	24,44	962
16 ER 12	12,0	16	1,1	1,4	25,71	264	27,42	164	29,40	764	16,76	664		
16 ER 11	11,0	16	1,1	1,5	25,71	266	22,17	166	24,44	766	16,76	666	24,44	966
16 ER 10	10,0	16	1,1	1,5	25,71	268					16,76	668		
16 ER 9	9,0	16	1,2	1,7	25,71	270					16,76	670		
16 ER 8	8,0	16	1,2	1,5	25,71	272					16,76	672		
22 ER 7	7,0	22	1,6	2,3	39,76	280								
22 ER 6	6,0	22	1,6	2,3	39,76	282								
22 ER 5	5,0	22	1,7	2,4	39,76	284								
22 EN 4,5	4,5	22	2,3	11,0	42,76	290								
22 EN 4	4,0	22	1,8	11,0	42,76	292								
P					●		●		○				●	
M					●		○		●		○		●	
K					●		●		○		●		●	
N							●		○		●			
S					○				○		○		●	
H					○				○				○	
O							○							

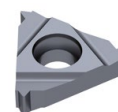
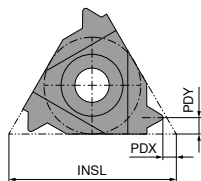
1) Wykonanie neutralne (N) – do zastosowania do produkcji prawych i lewych gwintów. Wymagana oprawka z oznaczeniem (U).

Płytki do gwintów zewnętrznych – lewe

▲ Profil pełny



CCN20



EL

71 229 ...

Oznaczenie	TPI 1/"	INSL mm	PDX mm	PDY mm	EL	
					EUR X3	
11 EL 72	72	11	0,7	0,4	32,11	202
11 EL 60	60	11	0,7	0,4	32,11	204
11 EL 56	56	11	0,7	0,4	32,11	206
11 EL 48	48	11	0,6	0,6	32,11	208
11 EL 40	40	11	0,6	0,6	32,11	210
11 EL 36	36	11	0,6	0,6	32,11	212
11 EL 32	32	11	0,6	0,6	32,11	214
11 EL 28	28	11	0,6	0,7	30,11	216
11 EL 26	26	11	0,7	0,8	30,11	218
11 EL 24	24	11	0,7	0,8	30,11	220
11 EL 22	22	11	0,8	0,9	30,11	222
11 EL 20	20	11	0,8	0,9	30,11	224
11 EL 19	19	11	0,8	1,0	30,11	226
11 EL 18	18	11	0,8	1,0	30,11	228
11 EL 16	16	11	0,9	1,1	30,11	230
11 EL 14	14	11	0,9	1,1	25,71	232
16 EL 40	40	16	0,6	0,6	32,11	240
16 EL 36	36	16	0,6	0,6	32,11	242
16 EL 32	32	16	0,6	0,6	32,11	244
16 EL 28	28	16	0,6	0,7	30,11	246
16 EL 26	26	16	0,7	0,8	30,11	248
16 EL 24	24	16	0,7	0,8	30,11	250
16 EL 22	22	16	0,8	0,9	30,11	252
16 EL 20	20	16	0,8	0,9	30,11	254
16 EL 19	19	16	0,8	1,0	30,11	256
16 EL 18	18	16	0,8	1,0	30,11	258
16 EL 16	16	16	0,9	1,1	30,11	260
16 EL 14	14	16	1,0	1,2	25,71	262
16 EL 12	12	16	1,1	1,4	30,11	264
16 EL 11	11	16	1,1	1,5	25,71	266
16 EL 10	10	16	1,1	1,5	34,38	268
16 EL 9	9	16	1,2	1,7	34,38	270
16 EL 8	8	16	1,2	1,5	34,38	272
22 EL 7	7	22	1,6	2,3	46,59	280
22 EL 6	6	22	1,6	2,3	46,59	282
22 EL 5	5	22	1,7	2,4	47,60	284

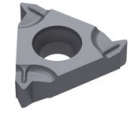
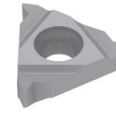
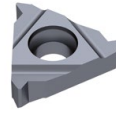
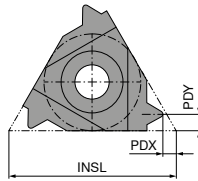
P	●
M	●
K	●
N	
S	○
H	○
O	

→ v, strona 45

Płytki do gwintów wewnętrznych – prawe

▲ Profil pełny

▲ Gatunek CCN7525, uniwersalny, ze spiekany łamaczem wióra



Oznaczenie	TPI	INSL	PDX	PDY	IR 71 230 ...		IR 71 230 ...		IR 71 230 ...		IR 71 230 ...	
					EUR X3		EUR X3		EUR X3		EUR X3	
11 IR 48	48	11	0,6	0,6	27,97	206						
11 IR 40	40	11	0,6	0,6	27,97	208						
11 IR 36	36	11	0,6	0,6	27,97	210						
11 IR 32	32	11	0,6	0,6	27,97	212						
11 IR 28	28	11	0,6	0,7	25,71	214						
11 IR 26	26	11	0,7	0,8	25,71	216						
11 IR 24	24	11	0,7	0,8	25,71	218						
11 IR 22	22	11	0,8	0,9	25,71	220						
11 IR 20	20	11	0,8	0,9	25,71	222						
11 IR 19	19	11	0,8	1,0	25,71	224	23,60	124	25,86	724		
11 IR 19	19	11	0,8	0,9							25,86	924
11 IR 18	18	11	0,8	1,0	25,71	226						
11 IR 16	16	11	0,9	1,1	25,71	228						
11 IR 14	14	11	0,9	1,1	25,71	230	23,60	130	25,86	730		
11 IR 14	14	11	0,8	0,9							25,86	930
16 IR 40	40	16	0,6	0,6	27,97	240						
16 IR 36	36	16	0,6	0,6	27,97	242						
16 IR 32	32	16	0,6	0,6	27,97	244						
16 IR 28	28	16	0,6	0,7	25,71	246						
16 IR 26	26	16	0,7	0,8	25,71	248						
16 IR 24	24	16	0,7	0,8	25,71	250						
16 IR 22	22	16	0,8	0,9	25,71	252						
16 IR 20	20	16	0,8	0,9	25,71	254						
16 IR 19	19	16	0,8	1,0	25,71	256						
16 IR 18	18	16	0,8	1,0	25,71	258						
16 IR 16	16	16	0,9	1,1	25,71	260						
16 IR 14	14	16	1,0	1,2	25,71	262	22,17	162	30,11	760	24,44	962
16 IR 12	12	16	1,1	1,4	25,71	264			24,44	762		
16 IR 11	11	16	1,1	1,5	25,71	266	22,17	166	24,44	766	24,44	966
16 IR 10	10	16	1,1	1,5	25,71	268						
16 IR 9	9	16	1,2	1,7	25,71	270						
16 IR 8	8	16	1,2	1,5	25,71	272						
22 IR 7	7	22	1,6	2,3	40,22	280						
22 IR 6	6	22	1,6	2,3	40,22	282						
22 IR 5	5	22	1,7	2,4	40,22	284						
P					●	●	○	●	○	●	○	●
M					●	○	●	●	○	●	○	●
K					●	●	○	○	○	○	○	○
N							●		○			
S					○	○	○	○	○	○	○	○
H					○	○	○	○	○	○	○	○
O							○					

8

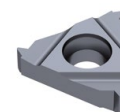
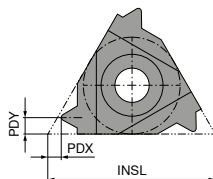
→ v. strona 45

Płytki do gwintów wewnętrznych – lewe

▲ Profil pełny



CCN20



IL

71 231 ...

Oznaczenie	TPI 1/"	INSL mm	PDX mm	PDY mm	EUR	
					X3	
11 IL 48	48	11	0,6	0,6	32,11	206
11 IL 40	40	11	0,6	0,6	32,11	208
11 IL 36	36	11	0,6	0,6	30,11	210
11 IL 32	32	11	0,6	0,6	30,11	212
11 IL 28	28	11	0,6	0,7	30,11	214
11 IL 26	26	11	0,7	0,8	30,11	216
11 IL 24	24	11	0,7	0,8	30,11	218
11 IL 22	22	11	0,8	0,9	30,11	220
11 IL 20	20	11	0,8	0,9	30,11	222
11 IL 19	19	11	0,8	1,0	30,11	224
11 IL 18	18	11	0,8	1,0	30,11	226
11 IL 16	16	11	0,9	1,1	30,11	228
11 IL 14	14	11	0,9	1,1	25,71	230
16 IL 40	40	16	0,6	0,6	32,11	240
16 IL 36	36	16	0,6	0,6	32,11	242
16 IL 32	32	16	0,6	0,6	32,11	244
16 IL 28	28	16	0,6	0,7	30,11	246
16 IL 26	26	16	0,7	0,8	30,11	248
16 IL 24	24	16	0,7	0,8	30,11	250
16 IL 22	22	16	0,8	0,9	30,11	252
16 IL 20	20	16	0,8	0,9	30,11	254
16 IL 19	19	16	0,8	1,0	30,11	256
16 IL 18	18	16	0,8	1,0	30,11	258
16 IL 16	16	16	0,9	1,1	30,11	260
16 IL 14	14	16	1,0	1,2	25,71	262
16 IL 12	12	16	1,1	1,4	30,11	264
16 IL 11	11	16	1,1	1,5	25,71	266
16 IL 10	10	16	1,1	1,5	34,38	268
16 IL 9	9	16	1,2	1,7	34,38	270
16 IL 8	8	16	1,2	1,5	34,38	272
22 IL 7	7	22	1,6	2,3	46,59	280
22 IL 6	6	22	1,6	2,3	46,59	282
22 IL 5	5	22	1,7	2,4	46,59	284

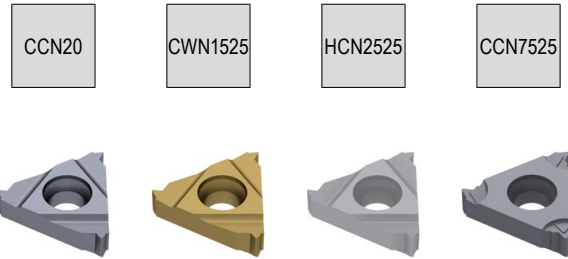
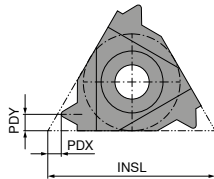
P	●
M	●
K	●
N	
S	○
H	○
O	

→ v_c strona 45

Płytki do gwintów zewnętrznych – prawe

▲ Profil pełny

▲ Gatunek CCN7525, uniwersalny, ze spiekany łamaczem wióra



Oznaczenie	TPI 1/"	INSL mm	PDX mm	PDY mm	ER 71 264 ...		ER 71 264 ...		ER 71 264 ...		ER 71 264 ...	
					EUR X3		EUR X3		EUR X3		EUR X3	
11 ER 72	72,0	11	0,8	0,4	28,13	202						
11 ER 64	64,0	11	0,8	0,4	28,13	204						
11 ER 56	56,0	11	0,7	0,4	28,13	206						
11 ER 48	48,0	11	0,6	0,6	28,13	208						
11 ER 44	44,0	11	0,6	0,6	28,13	210						
11 ER 40	40,0	11	0,6	0,6	28,13	212						
11 ER 36	36,0	11	0,6	0,6	28,13	214						
11 ER 32	32,0	11	0,6	0,6	28,13	216						
11 ER 28	28,0	11	0,6	0,7	25,71	218						
11 ER 27	27,0	11	0,7	0,8	25,71	220						
11 ER 24	24,0	11	0,7	0,8	25,71	222						
11 ER 20	20,0	11	0,8	0,9	25,71	224						
11 ER 18	18,0	11	0,8	1,0	25,71	226						
11 ER 16	16,0	11	0,9	1,1	25,71	228						
11 ER 14	14,0	11	0,9	1,1	25,71	230						
16 ER 72	72,0	16	0,8	0,4	27,97	232						
16 ER 64	64,0	16	0,8	0,4	27,97	234						
16 ER 56	56,0	16	0,7	0,4	27,97	236						
16 ER 48	48,0	16	0,6	0,6	27,97	238						
16 ER 44	44,0	16	0,6	0,6	27,97	240						
16 ER 40	40,0	16	0,6	0,6	27,97	242						
16 ER 36	36,0	16	0,6	0,6	27,97	244						
16 ER 32	32,0	16	0,6	0,6	27,97	246			31,68	746		
16 ER 28	28,0	16	0,6	0,7	25,71	248			29,40	748		
16 ER 27	27,0	16	0,7	0,8	25,71	250						
16 ER 24	24,0	16	0,7	0,8	25,71	252	24,71	152	26,99	752		
16 ER 20	20,0	16	0,8	0,9	25,71	254	23,60	154	25,86	754	25,86	954
16 ER 18	18,0	16	0,8	1,0	25,71	256	24,71	156	26,99	756		
16 ER 16	16,0	16	0,9	1,1	25,71	258	23,60	158	25,86	758	25,86	958
16 ER 14	14,0	16	1,0	1,2	25,71	260	24,71	160	26,99	760		
16 ER 13	13,0	16	1,0	1,3	25,71	262						
16 ER 12	12,0	16	1,1	1,4	25,71	264	24,71	164	26,99	764		
16 ER 11,5	11,5	16	1,1	1,5	25,71	266						
16 ER 11	11,0	16	1,1	1,5	25,71	268	28,13	168				
16 ER 10	10,0	16	1,1	1,5	25,71	270						
16 ER 9	9,0	16	1,2	1,7	25,71	272						
16 ER 8	8,0	16	1,2	1,6	25,71	274						
16 ER 8	8,0	16	1,1	1,1							30,11	974
16 ER 8	8,0	16	1,1	1,5			28,13	174				
22 ER 7	7,0	22	1,6	2,3	40,22	276						
22 ER 6	6,0	22	1,6	2,3	40,22	278						
22 ER 5	5,0	22	1,7	2,5	40,22	280						
22 EN 4,5	4,5	22	2,0	11,0	42,76	282 ¹⁾						
22 EN 4	4,0	22	2,0	11,0	42,76	284 ¹⁾						
P					●		●		○		●	
M					●		○		●		●	
K					●		●		○		●	
N							●		○			
S					○				○		●	
H					○				○		○	
O									○			

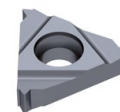
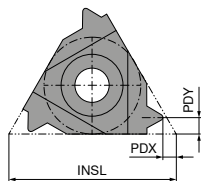
1) Wykonanie neutralne (N) – do zastosowania do produkcji prawych i lewych gwintów. Wymagana oprawka z oznaczeniem (U).

Płytki do gwintów zewnętrznych – lewe

▲ Profil pełny



CCN20



EL

71 266 ...

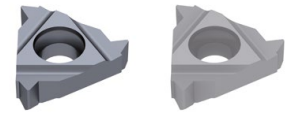
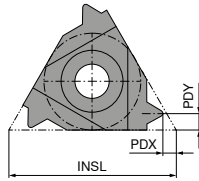
Oznaczenie	TPI 1/"	INSL mm	PDX mm	PDY mm	EUR	
					X3	
11 EL 72	72,0	11	0,8	0,4	32,94	202
11 EL 64	64,0	11	0,8	0,4	32,94	204
11 EL 56	56,0	11	0,7	0,4	32,94	206
11 EL 48	48,0	11	0,6	0,6	32,94	208
11 EL 44	44,0	11	0,6	0,6	32,94	210
11 EL 40	40,0	11	0,6	0,6	32,94	212
11 EL 36	36,0	11	0,6	0,6	32,94	214
11 EL 32	32,0	11	0,6	0,6	32,94	216
11 EL 28	28,0	11	0,6	0,7	32,94	218
11 EL 27	27,0	11	0,7	0,8	32,94	220
11 EL 24	24,0	11	0,7	0,8	32,94	222
11 EL 20	20,0	11	0,8	0,9	32,94	224
11 EL 18	18,0	11	0,8	1,0	32,94	226
11 EL 16	16,0	11	0,9	1,1	32,94	228
11 EL 14	14,0	11	0,9	1,1	32,94	230
16 EL 72	72,0	16	0,8	0,4	32,11	232
16 EL 64	64,0	16	0,8	0,4	32,11	234
16 EL 56	56,0	16	0,7	0,4	32,11	236
16 EL 48	48,0	16	0,6	0,6	32,11	238
16 EL 44	44,0	16	0,6	0,6	32,11	240
16 EL 40	40,0	16	0,6	0,6	32,11	242
16 EL 36	36,0	16	0,6	0,6	32,11	244
16 EL 32	32,0	16	0,6	0,6	32,11	246
16 EL 28	28,0	16	0,6	0,7	30,11	248
16 EL 27	27,0	16	0,7	0,8	30,11	250
16 EL 24	24,0	16	0,7	0,8	30,11	252
16 EL 20	20,0	16	0,8	0,9	30,11	254
16 EL 18	18,0	16	0,8	1,0	30,11	256
16 EL 16	16,0	16	0,9	1,1	30,11	258
16 EL 14	14,0	16	1,0	1,2	30,11	260
16 EL 13	13,0	16	1,0	1,3	30,11	262
16 EL 12	12,0	16	1,1	1,4	25,71	264
16 EL 11,5	11,5	16	1,1	1,5	34,38	266
16 EL 11	11,0	16	1,1	1,5	34,38	268
16 EL 10	10,0	16	1,1	1,5	34,38	270
16 EL 9	9,0	16	1,2	1,7	34,38	272
16 EL 8	8,0	16	1,2	1,6	34,38	274
22 EL 7	7,0	22	1,6	2,3	46,59	276
22 EL 6	6,0	22	1,6	2,3	46,59	278
22 EL 5	5,0	22	1,7	2,5	46,59	280

P	●
M	●
K	●
N	
S	○
H	○
O	

→ v. strona 45

Płytki do gwintów wewnętrznych – prawe

▲ Profil pełny



Oznaczenie	TPI 1/"	INSL mm	PDX mm	PDY mm	IR		IR	
					71 268 ... EUR X3	202	71 268 ... EUR X3	202
11 IR 72	72,0	11	0,8	0,3	28,13	202		
11 IR 64	64,0	11	0,8	0,4	28,13	204		
11 IR 56	56,0	11	0,7	0,4	28,13	206		
11 IR 48	48,0	11	0,6	0,6	28,13	208		
11 IR 44	44,0	11	0,6	0,6	28,13	210		
11 IR 40	40,0	11	0,6	0,6	28,13	212		
11 IR 36	36,0	11	0,6	0,6	28,13	214		
11 IR 32	32,0	11	0,6	0,6	28,13	216		
11 IR 28	28,0	11	0,6	0,7	25,71	218		
11 IR 27	27,0	11	0,7	0,8	25,71	220		
11 IR 24	24,0	11	0,7	0,8	25,71	222		
11 IR 20	20,0	11	0,8	0,9	25,71	224		
11 IR 18	18,0	11	0,8	1,0	25,71	226		
11 IR 16	16,0	11	0,9	1,1	25,71	228		
11 IR 14	14,0	11	1,0	1,1	25,71	230		
16 IR 72	72,0	16	0,8	0,3	27,97	232		
16 IR 64	64,0	16	0,8	0,4	27,97	234		
16 IR 56	56,0	16	0,7	0,4	27,97	236		
16 IR 48	48,0	16	0,6	0,6	27,97	238		
16 IR 44	44,0	16	0,6	0,6	27,97	240		
16 IR 40	40,0	16	0,6	0,6	27,97	242		
16 IR 36	36,0	16	0,6	0,6	27,97	244		
16 IR 32	32,0	16	0,6	0,6	27,97	246		
16 IR 28	28,0	16	0,6	0,7	25,71	248		
16 IR 27	27,0	16	0,7	0,8	25,71	250		
16 IR 24	24,0	16	0,7	0,8	25,71	252		
16 IR 20	20,0	16	0,8	0,9	25,71	254		
16 IR 18	18,0	16	0,8	1,0	25,71	256		
16 IR 16	16,0	16	0,9	1,1	25,71	258		
16 IR 14	14,0	16	1,0	1,2	25,71	260	30,11	760
16 IR 13	13,0	16	1,0	1,3	25,71	262		
16 IR 12	12,0	16	1,1	1,4	25,71	264	26,99	764
16 IR 11,5	11,5	16	1,1	1,5	25,71	266		
16 IR 11	11,0	16	1,1	1,5	25,71	268		
16 IR 10	10,0	16	1,1	1,5	25,71	270		
16 IR 9	9,0	16	1,2	1,7	25,71	272		
16 IR 8	8,0	16	1,2	1,6	25,71	274		
16 IR 8	8,0	16	1,1	1,5			30,11	774
22 IR 7	7,0	22	1,6	2,3	40,22	276	43,19	776
22 IR 6	6,0	22	1,6	2,3	40,22	278		
22 IR 5	5,0	22	1,7	2,5	40,22	280		
22 IN 4,5	4,5	22	2,0	11,0	42,76	282 ¹⁾		
22 IN 4	4,0	22	2,0	11,0	42,76	284 ¹⁾		
P						●	○	
M						●	●	
K						●	○	
N							○	
S						○	○	
H						○	○	
O								

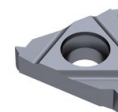
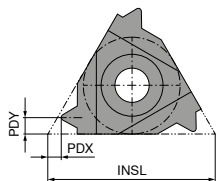
1) Wykonanie neutralne (N) – do zastosowania do produkcji prawych i lewych gwintów. Wymagana oprawka z oznaczeniem (U).

Płytki do gwintów wewnętrznych – lewe

▲ Profil pełny



CCN20



IL

71 270 ...

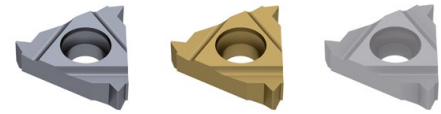
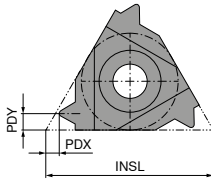
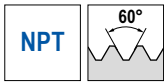
Oznaczenie	TPI 1/"	INSL mm	PDX mm	PDY mm	71 270 ...	
					EUR X3	
11 IL 72	72,0	11	0,8	0,3	32,94	202
11 IL 64	64,0	11	0,8	0,4	32,94	204
11 IL 56	56,0	11	0,7	0,4	32,94	206
11 IL 48	48,0	11	0,6	0,6	32,94	208
11 IL 44	44,0	11	0,6	0,6	32,94	210
11 IL 40	40,0	11	0,6	0,6	32,94	212
11 IL 36	36,0	11	0,6	0,6	32,94	214
11 IL 32	32,0	11	0,6	0,6	32,94	216
11 IL 28	28,0	11	0,6	0,7	32,94	218
11 IL 27	27,0	11	0,7	0,8	32,94	220
11 IL 24	24,0	11	0,7	0,8	32,94	222
11 IL 20	20,0	11	0,8	0,9	32,94	224
11 IL 18	18,0	11	0,8	1,0	32,94	226
11 IL 16	16,0	11	0,9	1,1	32,94	228
11 IL 14	14,0	11	0,9	1,1	32,94	230
16 IL 72	72,0	16	0,8	0,3	32,94	232
16 IL 64	64,0	16	0,8	0,4	32,94	234
16 IL 56	56,0	16	0,7	0,4	32,94	236
16 IL 48	48,0	16	0,6	0,6	32,94	238
16 IL 44	44,0	16	0,6	0,6	32,94	240
16 IL 40	40,0	16	0,6	0,6	32,94	242
16 IL 36	36,0	16	0,6	0,6	32,94	244
16 IL 32	32,0	16	0,6	0,6	32,94	246
16 IL 28	28,0	16	0,6	0,7	32,94	248
16 IL 27	27,0	16	0,7	0,8	32,94	250
16 IL 24	24,0	16	0,7	0,8	32,94	252
16 IL 20	20,0	16	0,8	0,9	32,94	254
16 IL 18	18,0	16	0,8	1,0	32,94	256
16 IL 16	16,0	16	0,9	1,1	32,94	258
16 IL 14	14,0	16	1,0	1,2	32,94	260
16 IL 13	13,0	16	1,0	1,3	32,94	262
16 IL 12	12,0	16	1,1	1,4	32,94	264
16 IL 11,5	11,5	16	1,1	1,5	32,94	266
16 IL 11	11,0	16	1,1	1,5	32,94	268
16 IL 10	10,0	16	1,1	1,5	32,94	270
16 IL 9	9,0	16	1,2	1,7	32,94	272
16 IL 8	8,0	16	1,2	1,6	32,94	274
22 IL 7	7,0	22	1,6	2,3	32,94	276
22 IL 6	6,0	22	1,6	2,3	32,94	278
22 IL 5	5,0	22	1,7	2,5	32,94	280

P	●
M	●
K	●
N	
S	○
H	○
O	

→ v. c. strona 45

Płytki do gwintów zewnętrznych – prawe

▲ Profil pełny



Oznaczenie	TPI 1/"	INSL mm	PDX mm	PDY mm
16 ER 27	27,0	16	0,7	0,8
16 ER 18	18,0	16	0,8	1,0
16 ER 14	14,0	16	0,9	1,2
16 ER 11,5	11,5	16	1,1	1,5
16 ER 8	8,0	16	1,3	1,8

ER 71 256 ...		ER 71 256 ...		ER 71 256 ...	
EUR		EUR		EUR	
X3		X3		X3	
28,84	240			32,55	742
28,84	242			29,84	744
28,84	244	27,42	144	29,84	744
28,84	246	29,69	146	32,55	746
28,84	248				

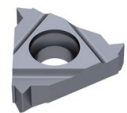
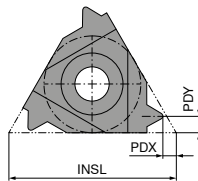
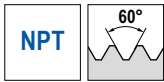
P	●	●	○
M	●	○	●
K	●	●	○
N		●	○
S	○	○	○
H	○		○
O		○	

→ v_c strona 45

8

Płytki do gwintów zewnętrznych – lewe

▲ Profil pełny



Oznaczenie	TPI 1/"	INSL mm	PDX mm	PDY mm
16 EL 27	27,0	16	0,7	0,8
16 EL 18	18,0	16	0,8	1,0
16 EL 14	14,0	16	0,9	1,2
16 EL 11,5	11,5	16	1,1	1,5
16 EL 8	8,0	16	1,3	1,8

EL 71 258 ...	
EUR	
X3	
33,54	240
33,54	242
33,54	244
33,54	246
33,54	248

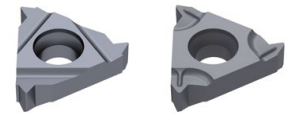
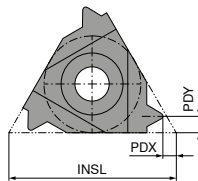
P	●
M	●
K	●
N	
S	○
H	○
O	

→ v_c strona 45

Płytki do gwintów wewnętrznych – prawe

▲ Profil pełny

▲ Gatunek CCN7525, uniwersalny, ze spiekany łamaczem wióra



Oznaczenie	TPI	INSL	PDX	PDY
	1/"	mm	mm	mm
11 IR 27	27,0	11	0,7	0,8
11 IR 18	18,0	11	0,8	1,0
11 IR 14	14,0	11	0,9	1,1
16 IR 27	27,0	16	0,7	0,8
16 IR 18	18,0	16	0,8	1,0
16 IR 14	14,0	16	0,9	1,2
16 IR 11,5	11,5	16	1,1	1,5
16 IR 8	8,0	16	1,3	1,8

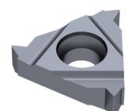
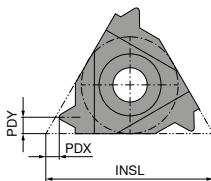
IR		IR	
71 260 ...		71 260 ...	
EUR		EUR	
X3		X3	
28,84	210		
28,84	212		
28,84	214		
28,84	240		
28,84	242		
28,84	244	34,38	944
28,84	246	34,81	946
28,84	248		

P	●	●
M	●	●
K	●	●
N		
S	○	●
H	○	○
O		

→ v_c strona 45

Płytki do gwintów wewnętrznych – lewe

▲ Profil pełny



Oznaczenie	TPI	INSL	PDX	PDY
	1/"	mm	mm	mm
11 IL 27	27,0	11	0,7	0,8
11 IL 18	18,0	11	0,8	1,0
11 IL 14	14,0	11	0,9	1,1
16 IL 27	27,0	16	0,7	0,8
16 IL 18	18,0	16	0,8	1,0
16 IL 14	14,0	16	0,9	1,2
16 IL 11,5	11,5	16	1,1	1,5
16 IL 8	8,0	16	1,3	1,8

IL	
71 262 ...	
EUR	
X3	
33,54	210
33,54	212
33,54	214
33,54	240
33,54	242
33,54	244
33,54	246
33,54	248

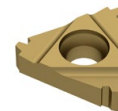
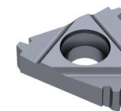
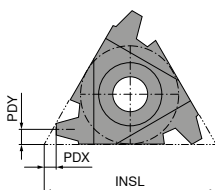
P		●
M		●
K		●
N		
S		○
H		○
O		

→ v_c strona 45

Płytki do gwintów zewnętrznych – prawe

▲ Profil pełny

▲ Gwint trapezowy DIN 103



Oznaczenie	TP mm	INSL mm	PDX mm	PDY mm	ER		ER	
					71 232 ... EUR X3		71 232 ... EUR X3	
16 ER 1,5	1,5	16	1,0	1,1	31,12	240		
16 ER 2,0	2,0	16	1,1	1,3	31,12	242		
16 ER 2,0	2,0	16	1,0	1,3			29,27	142
16 ER 3,0	3,0	16	1,3	1,5	31,12	244	27,85	144
22 ER 4,0	4,0	22	1,8	1,9			39,76	170
22 ER 4,0	4,0	22	1,7	1,9	42,91	270		
22 ER 5,0	5,0	22	2,0	2,4			43,76	172
22 ER 5,0	5,0	22	2,1	2,5	44,74	272		
22 ER 6,0	6,0	22	2,3	2,7	46,59	274 ¹⁾		
22 EN 6,0	6,0	22	2,0	11,0	46,59	276 ²⁾		
22 EN 7,0	7,0	22	2,3	11,0	48,45	278 ²⁾		
P						●		●
M						●		○
K						●		●
N								●
S						○		
H						○		
O								○

1) Wymaga specjalnego uchwytu lub samodzielnie zmodyfikowanego uchwytu standardowego

2) Wykonanie neutralne (N) – do zastosowania do produkcji prawych i lewych gwintów. Wymagana poprawka z oznaczeniem (U).

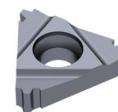
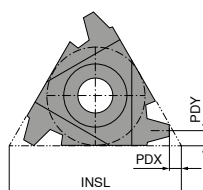
→ v_c strona 45

Płytki do gwintów zewnętrznych – lewe

- ▲ Profil pełny
- ▲ Gwint trapezowy DIN 103



CCN20



Oznaczenie	TP	INSL	PDX	PDY
	mm	mm	mm	mm
16 EL 1,5	1,5	16	1,0	1,1
16 EL 2,0	2,0	16	1,1	1,3
16 EL 3,0	3,0	16	1,3	1,5
22 EL 4,0	4,0	22	1,7	1,9
22 EL 5,0	5,0	22	2,1	2,5
22 EL 6,0	6,0	22	2,3	2,7

EL	
71 234 ...	
EUR	
X3	
36,09	240
36,09	242
36,09	244
50,28	270
52,56	272
54,69	274 ¹⁾

P	●
M	●
K	●
N	●
S	○
H	○
O	○

1) Wymaga specjalnego uchwyty lub samodzielnie zmodyfikowanego uchwyty standardowego

→ v_c strona 45

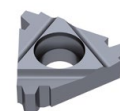
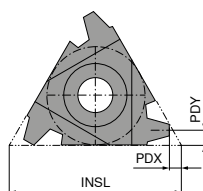
Płytki do gwintów wewnętrznych – prawe

- ▲ Profil pełny
- ▲ Gwint trapezowy DIN 103



CCN20

CWN1525



Oznaczenie	TP	INSL	PDX	PDY
	mm	mm	mm	mm
11 IR 1,5	1,5	11	0,815	0,9
16 IR 1,5	1,5	16	1,000	1,1
16 IR 2,0	2,0	16	1,100	1,3
16 IR 3,0	3,0	16	1,300	1,5
22 IR 4,0	4,0	22	1,800	1,9
22 IR 4,0	4,0	22	1,700	1,9
22 IR 5,0	5,0	22	2,000	2,4
22 IR 5,0	5,0	22	2,100	2,5
22 IR 6,0	6,0	22	2,300	2,7
22 IN 6,0	6,0	22	2,000	11,0
22 IN 7,0	7,0	22	2,300	11,0

IR		IR	
71 236 ...		71 236 ...	
EUR		EUR	
X3		X3	
30,82	210		
30,82	240		
30,82	242		
30,82	244	31,84	144
42,91	270	41,91	170
44,74	272	43,46	172
46,59	274 ¹⁾		
46,59	276 ²⁾		
48,45	278 ²⁾		

P	●	●
M	●	○
K	●	●
N	●	●
S	○	
H	○	
O		○

1) Wymaga specjalnego uchwyty lub samodzielnie zmodyfikowanego uchwyty standardowego

→ v_c strona 45

2) Wykonanie neutralne (N) – do zastosowania do produkcji prawych i lewych gwintów. Wymagana oprawka z oznaczeniem (U).

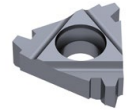
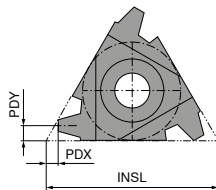
Płytki do gwintów wewnętrznych – lewe

▲ Profil pełny

▲ Gwint trapezowy DIN 103



CCN20



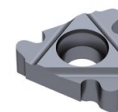
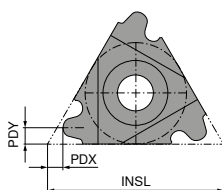
Oznaczenie	TP mm	INSL mm	PDX mm	PDY mm	IL	
					71 238 ...	EUR X3
11 IL 1,5	1,5	11	0,8	0,9	36,09	210
16 IL 1,5	1,5	16	1,0	1,1	36,09	240
16 IL 2,0	2,0	16	1,1	1,3	36,09	242
16 IL 3,0	3,0	16	1,3	1,5	36,09	244
22 IL 4,0	4,0	22	1,7	1,9	50,28	270
22 IL 5,0	5,0	22	2,1	2,5	50,28	272
22 IL 6,0	6,0	22	2,3	2,7	52,56	274 ¹⁾
P						●
M						●
K						●
N						○
S						○
H						○
O						○

1) Wymaga specjalnego uchwytu lub samodzielnie zmodyfikowanego uchwytu standardowego

→ v. c strona 45

Płytki do gwintów zewnętrznych – prawe

- ▲ Profil pełny
- ▲ Gwint okrągły DIN 405



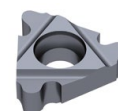
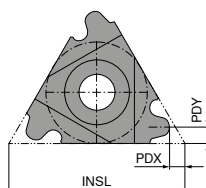
Oznaczenie	TPI	INSL	PDX	PDY	ER	
					71 248 ...	
16 ER 10	10	16	1,1	1,2	EUR X3	240
16 ER 8	8	16	1,4	1,3	30,82	242
16 ER 6	6	16	1,5	1,7	30,82	246
22 ER 6	6	22	1,5	1,7	43,05	270
22 ER 4	4	22	2,2	2,3	46,59	272

P	●
M	●
K	●
N	
S	○
H	○
O	

→ v_c strona 45

Płytki do gwintów zewnętrznych – lewe

- ▲ Profil pełny
- ▲ Gwint okrągły DIN 405



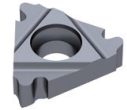
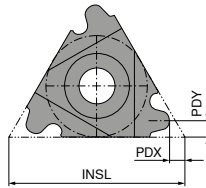
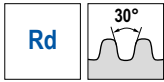
Oznaczenie	TPI	INSL	PDX	PDY	EL	
					71 250 ...	
16 EL 10	10	16	1,1	1,2	EUR X3	240
16 EL 8	8	16	1,4	1,3	35,96	242
16 EL 6	6	16	1,5	1,7	35,96	246
22 EL 6	6	22	1,5	1,7	50,43	270
22 EL 4	4	22	2,2	2,3	54,69	272

P	●
M	●
K	●
N	
S	○
H	○
O	

→ v_c strona 45

Płytki do gwintów wewnętrznych – prawe

- ▲ Profil pełny
- ▲ Gwint okrągły DIN 405



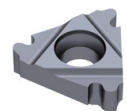
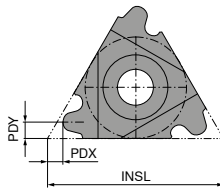
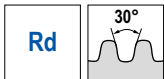
Oznaczenie	TPI	INSL	PDX	PDY	IR	
					71 252 ...	
16 IR 10	10	16	1,1	1,2	EUR X3	240
16 IR 8	8	16	1,4	1,4	30,82	242
16 IR 6	6	16	1,4	1,5	30,82	246
22 IR 6	6	22	1,5	1,7	43,05	270
22 IR 4	4	22	2,2	2,3	46,59	272

P	●
M	●
K	●
N	●
S	○
H	○
O	○

→ v_c strona 45

Płytki do gwintów wewnętrznych – lewe

- ▲ Profil pełny
- ▲ Gwint okrągły DIN 405



Oznaczenie	TPI	INSL	PDX	PDY	IL	
					71 254 ...	
16 IL 10	10	16	1,1	1,2	EUR X3	240
16 IL 8	8	16	1,4	1,4	28,84	242
16 IL 6	6	16	1,4	1,5	28,84	246
22 IL 6	6	22	1,5	1,7	40,48	270
22 IL 4	4	22	2,2	2,3	43,63	272

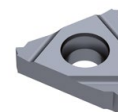
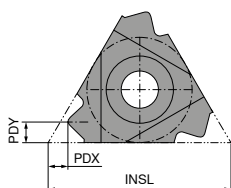
P	●
M	●
K	●
N	●
S	○
H	○
O	○

→ v_c strona 45

Płytki do gwintów zewnętrznych – prawe

▲ Profil pełny

▲ Gwint rurowy pancernny DIN 40430



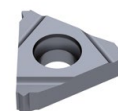
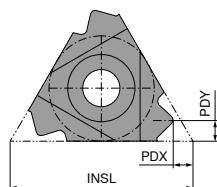
Oznaczenie	TPI	INSL	PDX	PDY	ER
	1/''	mm	mm	mm	
16 ER 20	20	16	0,8	0,8	71 240 ...
16 ER 18	18	16	0,8	0,9	EUR X3 30,82 240
16 ER 16	16	16	0,8	1,0	30,82 242
					30,82 244
P					●
M					●
K					●
N					○
S					○
H					○
O					○

→ v, strona 45

Płytki do gwintów zewnętrznych – lewe

▲ Profil pełny

▲ Gwint rurowy pancernny DIN 40430



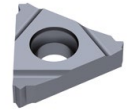
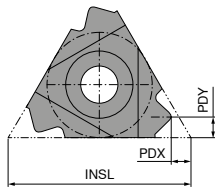
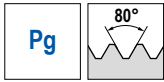
Oznaczenie	TPI	INSL	PDX	PDY	EL
	1/''	mm	mm	mm	
16 EL 20	20	16	0,8	0,8	71 242 ...
16 EL 18	18	16	0,8	0,9	EUR X3 33,96 240
16 EL 16	16	16	0,8	1,0	33,96 242
					33,96 244
P					●
M					●
K					●
N					○
S					○
H					○
O					○

→ v, strona 45

Płytki do gwintów wewnętrznych – prawe

▲ Profil pełny

▲ Gwint rurowy pancerny DIN 40430



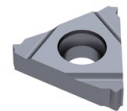
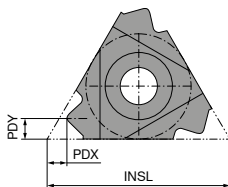
Oznaczenie	TPI	INSL	PDX	PDY	IR	
					71 244 ...	
11 IR 18	18	11	0,8	0,9	EUR X3 30,82	238
16 IR 18	18	16	0,8	0,9	30,82	242
16 IR 16	16	16	0,8	1,0	30,82	244
P						●
M						●
K						●
N						
S						○
H						○
O						

→ v_c strona 45

Płytki do gwintów wewnętrznych – lewe

▲ Profil pełny

▲ Gwint rurowy pancerny DIN 40430



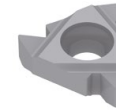
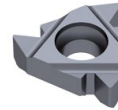
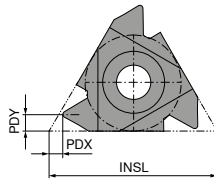
Oznaczenie	TPI	INSL	PDX	PDY	IL	
					71 246 ...	
11 IL 18	18	11	0,8	0,9	EUR X3 33,96	238
16 IL 18	18	16	0,8	0,9	33,96	242
16 IL 16	16	16	0,8	1,0	33,96	244
P						●
M						●
K						●
N						
S						○
H						○
O						

→ v_c strona 45

Płytki do gwintów zewnętrznych – prawe

▲ Profil częściowy

▲ Gatunek CCN7525, uniwersalny, ze spiekany łamaczem wióra



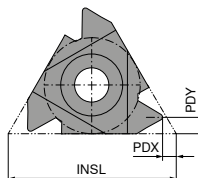
Oznaczenie	TP mm	INSL mm	PDX mm	PDY mm	ER 71 206 ...		ER 71 206 ...		ER 71 206 ...		ER 71 206 ...	
					EUR X3		EUR X3		EUR X3		EUR X3	
16 ER A60	0,5 - 1,5	16	0,8	0,9	23,88	240	21,32	140	23,60	740	23,60	940
16 ER AG60	0,5 - 3	16	1,2	1,7	24,59	244	20,45	144	22,58	744	22,58	944
16 ER G60	1,75 - 3	16	1,2	1,7	24,59	242	23,16	142	25,16	742	25,16	942
22 EN U60	5,5 - 8	22	0,9	11,0	38,35	272 ¹⁾						
22 ER N60	3,5 - 5	22	1,7	2,5	38,35	270	39,34	170				
P					●	●	○	○	●	●	○	○
M					●	○	○	○	●	○	○	○
K					●	○	○	○	○	○	○	○
N						●	○	○		○		
S					○	○	○	○	○	○	○	○
H					○	○	○	○	○	○	○	○
O							○					

1) Wykonanie neutralne (N) – do zastosowania do produkcji prawych i lewych gwintów. Wymagana oprawka z oznaczeniem (U).

→ v_c strona 45

Płytki do gwintów zewnętrznych – lewe

▲ Profil częściowy



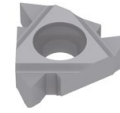
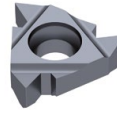
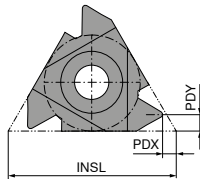
Oznaczenie	TP mm	INSL mm	PDX mm	PDY mm	EL 71 208 ...	
					EUR X3	
16 EL A60	0,5 - 1,5	16	0,8	0,9	26,16	240
16 EL AG60	0,5 - 3	16	1,2	1,7	27,57	244
16 EL G60	1,75 - 3	16	1,2	1,7	27,57	242
22 EL N60	3,5 - 5	22	1,7	2,5	44,74	270
P						●
M						●
K						●
N						
S						○
H						○
O						

→ v_c strona 45

Płytki do gwintów wewnętrznych – prawe

▲ Profil częściowy

▲ Gatunek CCN7525, uniwersalny, ze spiekany łamaczem wióra



Oznaczenie	TP mm	INSL mm	PDX mm	PDY mm	IR 71 210 ...		IR 71 210 ...		IR 71 210 ...		IR 71 210 ...	
					EUR X3		EUR X3		EUR X3		EUR X3	
11 IR A60	0,5 - 1,5	11	0,8	0,9	23,88	210	21,75	110				
16 IR A60	0,5 - 1,5	16	0,8	0,9	23,88	240	26,30	140				
16 IR AG60	0,5 - 3	16	1,2	1,7	24,59	244	21,75	144	23,88	744	23,88	944
16 IR G60	1,75 - 3	16	1,2	1,7	24,59	242	23,16	142				
22 IN U60	5,5 - 8	22	0,9	11,0	38,35	272 ¹⁾						
22 IR N60	3,5 - 5	22	1,7	2,5	38,35	270	37,09	170				
P					●		●		○		●	
M					●		○		●		●	
K					●		●		○		●	
N							●		○			
S					○				○		○	
H					○				○		○	
O							○					

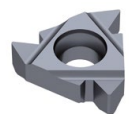
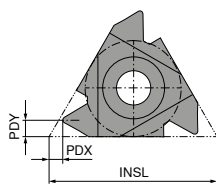
1) Wykonanie neutralne (N) – do zastosowania do produkcji prawych i lewych gwintów. Wymagana oprawka z oznaczeniem (U).

→ v_c strona 45

8

Płytki do gwintów wewnętrznych – lewe

▲ Profil częściowy



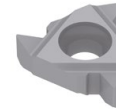
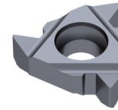
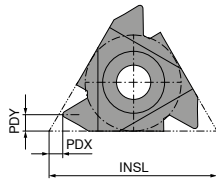
Oznaczenie	TP mm	INSL mm	PDX mm	PDY mm	IL 71 212 ...	
					EUR X3	
11 IL A60	0,5 - 1,5	11	0,8	0,9	26,16	210
16 IL A60	0,5 - 1,5	16	0,8	0,9	26,16	240
16 IL AG60	0,5 - 3	16	1,2	1,7	27,57	244
16 IL G60	1,75 - 3	16	1,2	1,7	27,57	242
22 IL N60	3,5 - 5	22	1,7	2,5	44,74	270
P						●
M						●
K						●
N						
S						○
H						○
O						

→ v_c strona 45

Płytki do gwintów zewnętrznych – prawe

▲ Profil częściowy

▲ Gatunek CCN7525, uniwersalny, ze spiekany łamaczem wióra



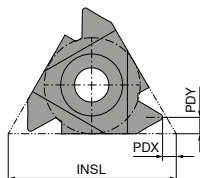
Oznaczenie	TPI 1/"	INSL mm	PDX mm	PDY mm	ER 71 200 ...		ER 71 200 ...		ER 71 200 ...		ER 71 200 ...	
					EUR X3		EUR X3		EUR X3		EUR X3	
16 ER A55	48 - 16	16	0,8	0,9	24,99	240	25,58	140	27,27	740	27,27	940
16 ER AG55	48 - 8	16	1,2	1,7	26,71	244	23,16	144	25,16	744	25,16	944
16 ER G55	14 - 8	16	1,2	1,7	26,71	242	25,58	142	27,69	742	27,69	942
22 ER N55	7 - 5	22	1,7	2,5	41,63	270	41,91	170	45,58	770		
22 EN U55	4,5 - 3,25	22	0,9	11,0	41,63	272 ¹⁾						
P					●	●	○	●	○	○	○	●
M					●	○	○	●	○	○	○	●
K					●	○	○	○	○	○	○	●
N						●	○	○	○	○	○	○
S					○	○	○	○	○	○	○	●
H					○	○	○	○	○	○	○	○
O							○					

1) Wykonanie neutralne (N) – do zastosowania do produkcji prawych i lewych gwintów. Wymagana oprawka z oznaczeniem (U).

→ v_c strona 45

Płytki do gwintów zewnętrznych – lewe

▲ Profil częściowy



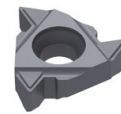
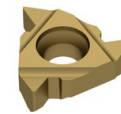
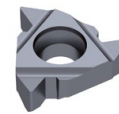
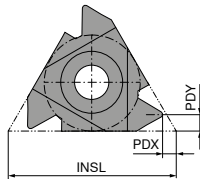
Oznaczenie	TPI 1/"	INSL mm	PDX mm	PDY mm	EL 71 202 ...	
					EUR X3	
16 EL A55	48 - 16	16	0,8	0,9	28,69	240
16 EL AG55	48 - 8	16	1,2	1,7	31,12	244
16 EL G55	14 - 8	16	1,2	1,7	31,12	242
22 EL N55	7 - 5	22	1,7	2,5	48,59	270
P						●
M						●
K						●
N						○
S						○
H						○
O						

→ v_c strona 45

Płytki do gwintów wewnętrznych – prawe

▲ Profil częściowy

▲ Gatunek CCN7525, uniwersalny, ze spiekany łamaczem wióra



Oznaczenie	TPI 1/"	INSL mm	PDX mm	PDY mm	IR 71 204 ...		IR 71 204 ...		IR 71 204 ...	
					EUR X3		EUR X3		EUR X3	
11 IR A55	48 - 16	11	0,8	0,9	24,99	210				
16 IR A55	48 - 16	16	0,8	0,9	24,99	240				
16 IR AG55	48 - 8	16	1,2	1,7	26,71	244				
16 IR G55	14 - 8	16	1,2	1,7	26,71	242	25,58	142	27,69	942
22 IN U55	4,5 - 3,25	22	0,9	11,0	41,63	272 ¹⁾				
22 IR N55	7 - 5	22	1,7	2,5	41,63	270				
P						●		●		●
M						●		○		●
K						●		●		●
N								●		
S						○				○
H						○				○
O								○		

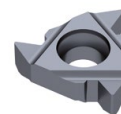
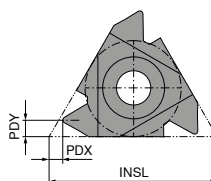
1) Wykonanie neutralne (N) – do zastosowania do produkcji prawych i lewych gwintów. Wymagana oprawka z oznaczeniem (U).

→ v_c strona 45

8

Płytki do gwintów wewnętrznych – lewe

▲ Profil częściowy

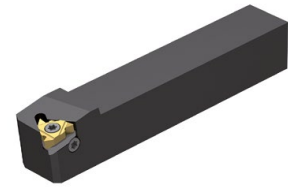
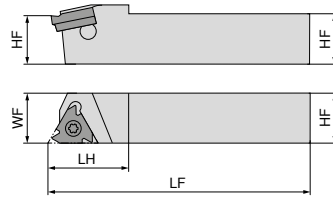


Oznaczenie	TPI 1/"	INSL mm	PDX mm	PDY mm	IL 71 203 ...	
					EUR X3	
11 IL A55	48 - 16	11	0,8	0,9	28,69	210
16 IL A55	48 - 16	16	0,8	0,9	28,69	240
16 IL AG55	48 - 8	16	1,2	1,7	31,12	244
16 IL G55	14 - 8	16	1,2	1,7	31,12	242
22 IL N55	7 - 5	22	1,7	2,5	48,59	270
P						●
M						●
K						●
N						
S						○
H						○
O						

→ v_c strona 45

Standardowa oprawka zaciskowa do gwintu zewnętrznego

▲ Oprawka z kątem wzniosu $\beta = 1,5^\circ$



Rysunki pokazują wykonanie prawe

Oznaczenie ISO	HF mm	WF mm	LF mm	LH mm	Płytki wymienne	moment dociągowy Nm	lewe		prawe	
							71 281 ... EUR Y2		71 280 ... EUR Y2	
SE R/L 08 08 H11	8	11	100	16	11 ..	1,3	86,11	908 ²⁾	86,11	908 ²⁾
SE R/L 10 10 H11	10	12	100	18	11 ..	1,3	91,80	910 ²⁾	91,80	910 ²⁾
SE R/L 12 12 K11	12	12	125	20	11 ..	1,3	96,54	912 ²⁾	96,54	912 ²⁾
SE R/L 12 12 F16	12	16	80	22	16 ..	3,5	100,60	012	100,60	012
SE R/L 16 16 H16	16	16	100	25	16 ..	3,5	123,80	016	123,80	016
SE R/L 20 20 K16	20	20	125	30	16 ..	3,5	123,80	020	123,80	020
SE R/L 25 25 M16	25	25	150	30	16 ..	3,5	142,00	025	142,00	025
SE R/L 32 32 P16	32	32	170	30	16 ..	3,5	155,50	032	155,50	032
SE R/L 25 25 M22	25	25	150	32	22 ..	10	155,50	125	155,50	125
SE R 32 32 P22	32	32	170	34	22 ..	10			162,40	132
SE R 32 32 P22U	32	21	170	32	22 .N	10			162,40	232 ¹⁾

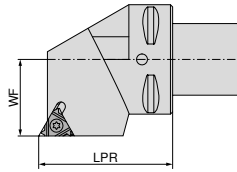
- 1) Wymagane są neutralne płytki z oznaczeniem (N)
- 2) bez płytki podkładki

Części zamienne Dla nr artykułu	71 950 ... EUR Y2		71 950 ... EUR Y2		71 950 ... EUR Y2		80 950 ... EUR Y7		71 950 ... EUR Y2				
	71 280 908 / 71 281 908							T08	10,05	110	1,41	230	
71 280 910 / 71 281 910							T08	10,05	110	1,41	230		
71 280 912 / 71 281 912							T08	10,05	110	1,41	230		
71 280 012	ER 16 / IL 16	16,39	101	ER 16 / IL 16	12,16	121	1,41	234	T10	11,78	112	1,41	231
71 281 012	EL 16 / IR 16	16,39	108	EL 16 / IR 16	11,07	129	1,41	234	T10	11,78	112	1,41	231
71 280 016	ER 16 / IL 16	16,39	101	ER 16 / IL 16	12,16	121	1,41	234	T10	11,78	112	1,41	231
71 281 016	EL 16 / IR 16	16,39	108	EL 16 / IR 16	11,07	129	1,41	234	T10	11,78	112	1,41	231
71 280 020	ER 16 / IL 16	16,39	101	ER 16 / IL 16	12,16	121	1,41	234	T10	11,78	112	1,41	231
71 281 020	EL 16 / IR 16	16,39	108	EL 16 / IR 16	11,07	129	1,41	234	T10	11,78	112	1,41	231
71 280 025	ER 16 / IL 16	16,39	101	ER 16 / IL 16	12,16	121	1,41	234	T10	11,78	112	1,41	231
71 281 025	EL 16 / IR 16	16,39	108	EL 16 / IR 16	11,07	129	1,41	234	T10	11,78	112	1,41	231
71 280 032	ER 16 / IL 16	16,39	101	ER 16 / IL 16	12,16	121	1,41	234	T10	11,78	112	1,41	231
71 281 032	EL 16 / IR 16	16,39	108	EL 16 / IR 16	11,07	129	1,41	234	T10	11,78	112	1,41	231
71 280 125				ER 22 / IL 22	17,63	137	2,13	235	T20	12,83	114	2,13	232
71 281 125				EL 22 / IR 22	17,63	145	2,13	235	T20	12,83	114	2,13	232
71 280 132				ER 22 / IL 22	17,63	137	2,13	235	T20	12,83	114	2,13	232
71 280 232				ER 22U / IL 22U	17,63	153	2,13	235	T20	12,83	114	2,13	232

Podkładki korygujące kąt wzniosu znajdują się na → stronie 43.

Uchwyt do gwintowania zewnętrznego

▲ Oprawka z kątem wzniosu $\beta = 1,5^\circ$



Rysunki pokazują wykonanie prawe

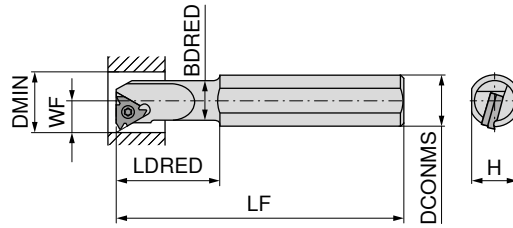
Oznaczenie ISO	Uchwyt	LPR mm	WF mm	Płytki wymienna	moment dociągowy Nm	lewe		prawe	
						84 191 ...	84 190 ...	84 191 ...	84 190 ...
PSC40 SE R/L 27050-16.IK	PSC 40	50	27	16 ..	3,5	EUR Y8 308,20	412	EUR Y8 308,20	412
PSC40 SE R/L 27050-22.IK	PSC 40	50	27	22 ..	10	EUR Y8 308,20	422	EUR Y8 308,20	422
PSC50 SE R/L 35060-16.IK	PSC 50	60	35	16 ..	3,5	EUR Y8 340,70	512	EUR Y8 340,70	512
PSC50 SE R/L 35060-22.IK	PSC 50	60	35	22 ..	10	EUR Y8 340,70	522	EUR Y8 340,70	522
PSC63 SE R/L 45065-16.IK	PSC 63	65	45	16 ..	3,5	EUR Y8 390,70	612	EUR Y8 390,70	612
PSC63 SE R/L 45065-22.IK	PSC 63	65	45	22 ..	10	EUR Y8 390,70	622	EUR Y8 390,70	622
PSC80 SE R/L 55080-22.IK	PSC 80	80	55	22 ..	10	EUR Y8 412,30	822	EUR Y8 412,30	822

Części zamienne Dla nr artykułu	71 950 ...		71 950 ...		71 950 ...		80 950 ...		71 950 ...	
	EUR Y2		EUR Y2		EUR Y2		EUR Y7		EUR Y2	
84 190 412	16,39	101	12,16	121	1,41	234	11,78	112	1,41	231
84 191 412	16,39	108	11,07	129	1,41	234	11,78	112	1,41	231
84 190 422			17,63	137	2,13	235	12,83	114	2,13	232
84 191 422			17,63	145	2,13	235	12,83	114	2,13	232
84 190 512	16,39	101	12,16	121	1,41	234	11,78	112	1,41	231
84 191 512	16,39	108	11,07	129	1,41	234	11,78	112	1,41	231
84 190 522			17,63	137	2,13	235	12,83	114	2,13	232
84 191 522			17,63	145	2,13	235	12,83	114	2,13	232
84 190 612	16,39	101	12,16	121	1,41	234	11,78	112	1,41	231
84 191 612	16,39	108	11,07	129	1,41	234	11,78	112	1,41	231
84 190 622			17,63	137	2,13	235	12,83	114	2,13	232
84 191 622			17,63	145	2,13	235	12,83	114	2,13	232
84 190 822			17,63	137	2,13	235	12,83	114	2,13	232
84 191 822			17,63	145	2,13	235	12,83	114	2,13	232

Podkładki korygujące kąt wzniosu znajdują się na → **stronie 43**.

Standardowa oprawka zaciskowa do gwintu wewnętrznego

▲ Oprawka z kątem wzniosu $\beta = 1,5^\circ$



Rysunki pokazują wykonanie prawe



Oznaczenie ISO	H mm	LF mm	LDRED mm	DCONMS mm	BDRED mm	WF mm	DMIN mm	Płytki wymienne	moment dociagowy Nm	lewe		prawe	
										71 283 ...	EUR	71 282 ...	EUR
SI R 0010 H11	9,0	100	25	10	9,5	7,4	12	11 ..	1,3				
SI R/L 0010 K11	14,0	125	25	16	10,0	7,4	12	11 ..	1,3	108,40	010 ¹⁾	108,40	010 ¹⁾
SI R 0013 L11	14,0	140	32	16	12,0	8,9	15	11 ..	1,3			116,10	013 ¹⁾
SI R/L 0013 M16	14,0	150	32	16	13,0	10,2	16	16 ..	3,5	118,20	015 ¹⁾	118,20	015 ¹⁾
SI R/L 0016 P16	18,0	170	40	20	15,0	11,7	19	16 ..	3,5	118,20	016 ¹⁾	118,20	016 ¹⁾
SI R/L 0020 P16	18,0	170	40	20	19,5	13,7	24	16 ..	3,5	139,30	020	139,30	020
SI R 0025 R16	22,6	200	40	25	24,5	16,2	29	16 ..	3,5			169,00	026
SI R/L 0032 S16	28,8	250	50	32	31,5	19,7	36	16 ..	3,5	182,60	032	182,60	032
SI R 0040 T16	36,0	300	50	40	39,5	23,7	44	16 ..	3,5			270,40	040
SI R 0020 P22	18,0	170	40	20	19,5	15,6	24	22 ..	10			131,70	120 ¹⁾
SI R/L 0025 R22	22,6	200	40	25	24,5	18,1	29	22 ..	10	169,00	126	169,00	126
SI R 0032 S22	28,8	250	50	32	31,5	21,6	38	22 ..	10			187,90	132
SI R 0040 T22	36,0	300	60	40	39,5	25,6	46	22 ..	10			277,30	140
SI R 0032 S22U	28,8	250	60	32	31,5	24,4	38	22..N	10			158,20	133 ²⁾

1) bez płytki podkładowej

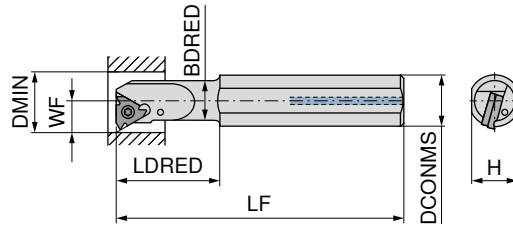
2) Wymagane są neutralne płytki z oznaczeniem (N)

Części zamienne Dla nr artykułu	71 950 ...		71 950 ...		71 950 ...		80 950 ...		71 950 ...				
	EUR	Y2	EUR	Y2	EUR	Y2	EUR	Y7	EUR	Y2			
71 282 011							T08	10,05	110	1,41	230		
71 282 010 / 71 283 010							T08	10,05	110	1,41	230		
71 282 013							T08	10,05	110	1,41	230		
71 282 015 / 71 283 015							T10	11,78	112	2,12	236		
71 282 016 / 71 283 016							T10	11,78	112	2,12	236		
71 282 020	EL 16 / IR 16	16,39	108	EL 16 / IR 16	11,07	129	1,41	234	T10	11,78	112	1,41	231
71 283 020	ER 16 / IL 16	16,39	101	ER 16 / IL 16	12,16	121	1,41	234	T10	11,78	112	1,41	231
71 282 026	EL 16 / IR 16	16,39	108	EL 16 / IR 16	11,07	129	1,41	234	T10	11,78	112	1,41	231
71 282 032	EL 16 / IR 16	16,39	108	EL 16 / IR 16	11,07	129	1,41	234	T10	11,78	112	1,41	231
71 283 032	ER 16 / IL 16	16,39	101	ER 16 / IL 16	12,16	121	1,41	234	T10	11,78	112	1,41	231
71 282 040	EL 16 / IR 16	16,39	108	EL 16 / IR 16	11,07	129	1,41	234	T10	11,78	112	1,41	231
71 282 120							1,41	234	T20	12,83	114	2,13	237
71 282 126				EL 22 / IR 22	17,63	145	2,13	235	T20	12,83	114	2,13	232
71 283 126				ER 22 / IL 22	17,63	137	2,13	235	T20	12,83	114	2,13	232
71 282 132				EL 22 / IR 22	17,63	145	2,13	235	T20	12,83	114	2,13	232
71 282 140				EL 22 / IR 22	17,63	145	2,13	235	T20	12,83	114	2,13	232
71 282 133				AL 22U / IR 22U	17,63	161	2,13	235	T20	12,83	114	2,13	232

1) Podkładki korygujące kąt wzniosu znajdują się na → stronie 43.

Standardowa oprawka zaciskowa do gwintu wewnętrznego z wew. doprowadzaniem chłodziwa

▲ Oprawka z kątem wzniosu $\beta = 1,5^\circ$



Rysunki pokazują wykonanie prawe

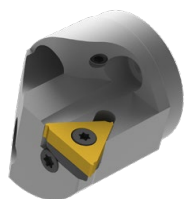


Oznaczenie ISO	H mm	LF mm	LDRED mm	DCONMS mm	BDRED mm	WF mm	DMIN mm	Płytki wymienne	moment dociagowy Nm	lewe		prawe	
										71 283 ...	71 282 ...	71 283 ...	71 282 ...
SI R 0010 M11CB	9,0	150	25	10	9,5	7,4	12	11 ..	1,3	EUR Y2		EUR Y2	510 ²⁾
SI R 0012 P11CB	11,0	170	30	12	11,5	8,4	15	11 ..	1,3			452,00	512 ²⁾
SI R/L 0010 K11B	14,0	125	25	16	10,0	7,4	12	11 ..	1,3	129,90	310	129,90	310
SI R/L 0013 M16B	14,0	150	32	16	13,0	10,2	16	16 ..	3,5	142,00	315	142,00	315
SI R 0016 P16B	18,0	170	40	20	16,0	11,7	19	16 ..	3,5			142,00	316
SI R 0020 P16B	18,0	170	40	20	19,5	13,7	24	16 ..	3,5			166,20	320 ¹⁾
SI R/L 0032 S16B	28,8	250	50	32	31,5	19,7	36	16 ..	3,5	205,50	332 ¹⁾	205,50	332 ¹⁾

- 1) z płytką podkładką
- 2) Wykonanie z węgliką

Części zamienne Dla nr artykułu	71 950 ...		71 950 ...		71 950 ...		80 950 ...		71 950 ...				
	EUR	Y2	EUR	Y2	EUR	Y2	EUR	Y7	EUR	Y2			
71 282 510							T08	10,05	110	1,41	230		
71 282 512							T08	10,05	110	1,41	230		
71 282 310 / 71 283 310							T08	10,05	110	1,41	230		
71 282 315 / 71 283 315							T10	11,78	112	2,12	236		
71 282 316							T10	11,78	112	2,12	236		
71 282 320	EL 16 / IR 16	16,39	108	EL 16 / IR 16	11,07	129	1,41	234	T10	11,78	112	1,41	231
71 282 332	EL 16 / IR 16	16,39	108	EL 16 / IR 16	11,07	129	1,41	234	T10	11,78	112	1,41	231
71 283 332	ER 16 / IL 16	16,39	101	ER 16 / IL 16	12,16	121	1,41	234	T10	11,78	112	1,41	231

Podkładki korygujące kąt wzniosu znajdują się na → **stronie 43**.



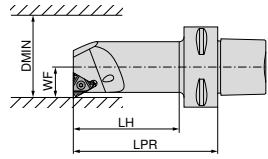
Czy znasz już nasz system głowic wymiennych MaxiChange?

Skorzystaj z naszych płytek do toczenia gwintów w systemie głowicy wymiennej.

Ciekawe? Więcej informacji i produkty możesz znaleźć w → **Rozdział 9 – Narzędzia tokarskie**

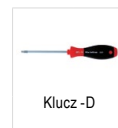
Uchwyt do gwintowania wewnętrznego

▲ Oprawka z kątem wzniosu $\beta = 1,5^\circ$




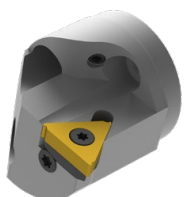
Rysunki pokazują wykonanie prawe

Oznaczenie ISO	Uchwyt	WF mm	LPR mm	LH mm	DMIN mm	Płytki wymienne	moment dociągowy Nm	lewe		prawe	
								84 197 ...	84 196 ...	84 197 ...	84 196 ...
								EUR		EUR	
PSC40 SI R/L 12060-16.IK	PSC 40	12	60	37	20	16 ..	3,5	431,20	410	431,20	410
PSC40 SI R/L 14060-16.IK	PSC 40	14	60	38	25	16 ..	3,5	431,20	412	431,20	412
PSC40 SI R/L 17070-16.IK	PSC 40	17	70	48	32	16 ..	3,5	431,20	414	431,20	414
PSC40 SI R/L 22090-16.IK	PSC 40	22	90	69	40	16 ..	3,5	431,20	416	431,20	416
PSC40 SI R/L 27080-16.IK	PSC 40	27	80	60	50	16 ..	3,5	431,20	418	431,20	418
PSC40 SI R/L 15065-22.IK	PSC 40	15	65	42	25	22 ..	10	431,20	420	431,20	420
PSC40 SI R/L 19070-22.IK	PSC 40	19	70	48	32	22 ..	10	431,20	422	431,20	422
PSC40 SI R/L 22090-22.IK	PSC 40	22	90	69	40	22 ..	10	431,20	424	431,20	424
PSC40 SI R/L 27080-22.IK	PSC 40	27	80	60	50	22 ..	10	431,20	426	431,20	426
PSC50 SI R/L 12060-16.IK	PSC 50	12	60	35	20	16 ..	3,5	480,00	510	480,00	510
PSC50 SI R/L 14060-16.IK	PSC 50	14	60	36	25	16 ..	3,5	480,00	512	480,00	512
PSC50 SI R/L 17070-16.IK	PSC 50	17	70	47	32	16 ..	3,5	480,00	514	480,00	514
PSC50 SI R/L 22090-16.IK	PSC 50	22	90	68	40	16 ..	3,5	480,00	516	480,00	516
PSC50 SI R/L 27105-16.IK	PSC 50	27	105	84	50	16 ..	3,5	480,00	518	480,00	518
PSC50 SI R/L 15065-22.IK	PSC 50	15	65	41	25	22 ..	10	480,00	520	480,00	520
PSC50 SI R/L 19070-22.IK	PSC 50	19	70	47	32	22 ..	10	480,00	522	480,00	522
PSC50 SI R/L 22090-22.IK	PSC 50	22	90	68	40	22 ..	10	480,00	524	480,00	524
PSC50 SI R/L 27105-22.IK	PSC 50	27	105	84	50	22 ..	10	480,00	526	480,00	526
PSC63 SI R/L 14070-16.IK	PSC 63	14	70	42	25	16 ..	3,5	551,60	610	551,60	610
PSC63 SI R/L 17075-16.IK	PSC 63	17	75	48	32	16 ..	3,5	551,60	612	551,60	612
PSC63 SI R/L 22090-16.IK	PSC 63	22	90	64	40	16 ..	3,5	551,60	614	551,60	614
PSC63 SI R/L 27105-16.IK	PSC 63	27	105	80	50	16 ..	3,5	551,60	616	551,60	616
PSC63 SI R/L 19075-22.IK	PSC 63	19	75	48	32	22 ..	10	551,60	620	551,60	620
PSC63 SI R/L 22090-22.IK	PSC 63	22	90	64	40	22 ..	10	551,60	622	551,60	622
PSC63 SI R/L 27105-22.IK	PSC 63	27	105	80	50	22 ..	10	551,60	624	551,60	624



Części zamienne	71 950 ...		71 950 ...		71 950 ...		80 950 ...		71 950 ...		
		EUR		EUR		EUR		EUR		EUR	
Płytki wymienne		Y2		Y2		Y2		Y7		Y2	
16 .. prawe	EL 16 / IR 16	16,39	108	EL 16 / IR 16	11,07	129	T10	11,78	112	1,41	231
16 .. lewe	ER 16 / IL 16	16,39	101	ER 16 / IL 16	12,16	121	T10	11,78	112	1,41	231
22 .. lewe				ER 22 / IL 22	17,63	137	T20	12,83	114	2,13	232
22 .. prawe				EL 22 / IR 22	17,63	145	T20	12,83	114	2,13	232

 Podkładki korygujące kąt wzniosu znajdują się na → **stronie 43**.



Czy znasz już nasz system głowic wymiennych MaxiChange?

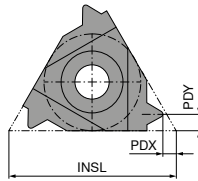
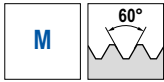
Skorzystaj z naszych płytek do toczenia gwintów w systemie głowicy wymiennej.

Ciekawe? Więcej informacji i produkty możesz znaleźć w → **Rozdział 9 – Narzędzia tokarskie**

Płytki do gwintów wewnętrznych – prawe – wielkość mini 06

▲ Profil pełny

▲ Wykonywanie gwintów od średnicy 6 mm



Oznaczenie	TP mm	PDX mm	PDY mm	INSL mm
06 IR 0,5	0,50	0,9	0,5	6
06 IR 0,75	0,75	0,8	0,5	6
06 IR 1,0	1,00	0,7	0,6	6
06 IR 1,25	1,25	0,6	0,6	6

IR		IR	
71 271 ...		71 224 ...	
EUR		EUR	
X3		X3	
29,40	110	31,68	35700
29,40	112	31,68	36100
29,40	114	31,68	36500
29,40	116	31,68	36700

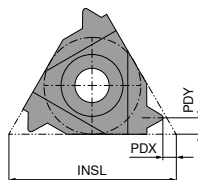
P	●	○
M	●	●
K	●	○
N	○	○
S	○	●
H	○	○
O	○	○

→ v_c strona 45

Płytki do gwintów wewnętrznych – prawe – wielkość mini 06

▲ Profil pełny

▲ Wykonywanie gwintów od średnicy 6 mm



Oznaczenie	TPI 1/"	PDX mm	PDY mm	INSL mm
06 IR 26	26	0,7	0,6	6
06 IR 22	22	0,6	0,6	6
06 IR 20	20	0,6	0,7	6
06 IR 18	18	0,6	0,7	6

IR		IR	
71 230 ...		71 230 ...	
EUR		EUR	
X3		X3	
29,40	13500	31,68	33500
29,40	13100	31,68	33100
29,40	12900	31,68	32900
29,40	12500	31,68	32500

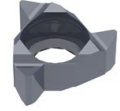
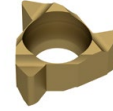
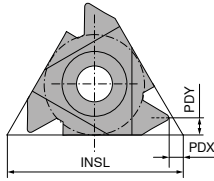
P	●	○
M	●	●
K	●	○
N	○	○
S	○	●
H	○	○
O	○	○

→ v_c strona 45

Płytki do gwintów wewnętrznych – prawe – wielkość mini 06

▲ Profil częściowy

▲ Wykonywanie gwintów od średnicy 6 mm



Oznaczenie	TP mm	INSL mm	PDX mm	PDY mm
06 IR A60	0,5 - 1,25	6	0,6	0,6

	IR 71 274 ... EUR X3 29,40	IR 71 272 ... EUR X3 31,68
P	●	○
M	●	●
K	●	○
N	○	○
S	○	●
H	○	○
O	○	○

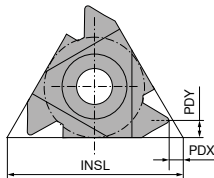
IR 71 274 ... EUR X3 29,40	IR 71 272 ... EUR X3 31,68
210	30000

→ v. strona 45

Płytki do gwintów wewnętrznych – prawe – wielkość mini 06

▲ Profil częściowy

▲ Wykonywanie gwintów od średnicy 6 mm



Oznaczenie	TPI 1/"	INSL mm	PDX mm	PDY mm
06 IR A55	48 - 20	6	0,5	0,6

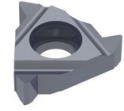
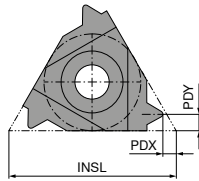
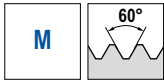
	IR 71 272 ... EUR X3 29,40	IR 71 272 ... EUR X3 31,68
P	●	○
M	●	●
K	●	○
N	○	○
S	○	●
H	○	○
O	○	○

IR 71 272 ... EUR X3 29,40	IR 71 272 ... EUR X3 31,68
10100	30100

→ v. strona 45

Płytki do gwintów wewnętrznych – prawe – wielkość mini 08

- ▲ Profil pełny
- ▲ Wykonywanie gwintów od średnicy 8 mm



Oznaczenie	TP mm	PDX mm	PDY mm	INSL mm
08 IR 0,5	0,50	0,6	0,5	8
08 IR 0,75	0,75	0,6	0,5	8
08 IR 1,0	1,00	0,6	0,6	8
08 IR 1,25	1,25	0,6	0,7	8
08 IR 1,5	1,50	0,6	0,7	8
08 IR 1,75	1,75	0,6	0,8	8
08 IN 2,0	2,00	0,9	4,0	8

IR		IR	
71 224 ...		71 224 ...	
EUR		EUR	
X3		X3	
31,68	14300	31,68	34300
31,68	13700	31,68	33700
31,68	13300	31,68	33300
31,68	13100	31,68	33100
31,68	12900	31,68	32900
31,68	12700	31,68	32700
31,68	12500 ¹⁾	31,68	32500 ¹⁾

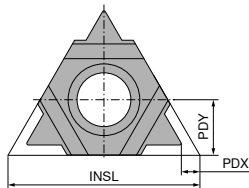
P	●	○
M	●	●
K	●	○
N	○	○
S	○	●
H	○	○
O	○	○

1) Wykonanie neutralne (N)

→ v_c strona 45

Płytki do gwintów wewnętrznych – neutralne – wielkość mini 08

- ▲ Profil częściowy
- ▲ Wykonywanie gwintów od średnicy 8 mm



Oznaczenie	TP mm	INSL mm	PDX mm	PDY mm
08 IN M60	1,75 - 2,0	8	0,8	4

IN		IN	
71 273 ...		71 273 ...	
EUR		EUR	
X3		X3	
31,68	10800	31,68	30800

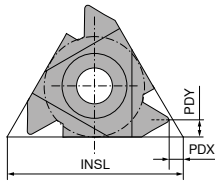
P	●	○
M	●	●
K	●	○
N	○	○
S	○	●
H	○	○
O	○	○

→ v_c strona 45

Płytki do gwintów wewnętrznych – prawe – wielkość mini 08

▲ Profil częściowy

▲ Wykonywanie gwintów od średnicy 8 mm



Oznaczenie	TP mm	PDX mm	PDY mm	INSL mm
08 IR A60	0,5 - 1,25	0,6	0,6	8
08 IR A60	0,5 - 1,5	0,6	0,7	8

IR		IR	
71 272 ...	71 272 ...	71 272 ...	71 272 ...
EUR X3	EUR X3	EUR X3	EUR X3
31,68 10600	31,68 30600	31,68 30600	31,68 30600

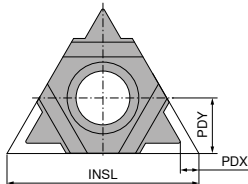
P	●	○
M	●	●
K	●	○
N	○	○
S	○	●
H	○	○
O	○	○

→ v_c strona 45

Płytki do gwintów wewnętrznych – neutralne – wielkość mini 08

▲ Profil częściowy

▲ Wykonywanie gwintów od średnicy 8 mm



Oznaczenie	TPI 1/"	INSL mm	PDX mm	PDY mm
08 IN M55	14 - 11	8	0,9	4

IN		IN	
71 273 ...	71 273 ...	71 273 ...	71 273 ...
EUR X3	EUR X3	EUR X3	EUR X3
31,68 10900	31,68 30900	31,68 30900	31,68 30900

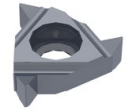
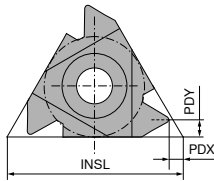
P	●	○
M	●	●
K	●	○
N	○	○
S	○	●
H	○	○
O	○	○

→ v_c strona 45

Płytki do gwintów wewnętrznych – prawe – wielkość mini 08

▲ Profil częściowy

▲ Wykonywanie gwintów od średnicy 8 mm



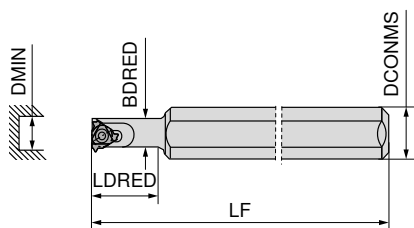
Oznaczenie	TPI 1/"	INSL mm	PDX mm	PDY mm
08 IR A55	48 - 16	8	0,6	0,7

IR		IR	
71 272 ...	71 272 ...	71 272 ...	71 272 ...
EUR	EUR	EUR	EUR
X3	X3	X3	X3
31,68	10700	31,68	30700

P	●	○
M	●	●
K	●	○
N	○	○
S	○	●
H	○	○
O	○	○

→ v. strona 45

Oprawka do gwintu wewnętrznego, prawego – wielkość mini 06



prawe

71 282 ...

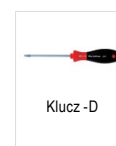
Oznaczenie ISO	LF mm	LDRED mm	DCONMS mm	BDRED mm	DMIN mm	Płytko wy- mienna	moment dociągowy Nm
SI R 0005 H06	100	12	12	5,1	6	06 ..	0,6
SI R 0005 H06 C	100	26	6	5,1	6	06 ..	0,6

EUR
Y2

144,70 00500

270,10 10500¹⁾

1) Uchwyt z węgla spiekanego z wewnętrznym chłodzeniem



Klucz -D



Śruba zaciskowa

80 950 ...

EUR
Y7

10,87 108

71 950 ...

EUR
Y2

2,64 23800

Części zamienne

Dla nr artykułu

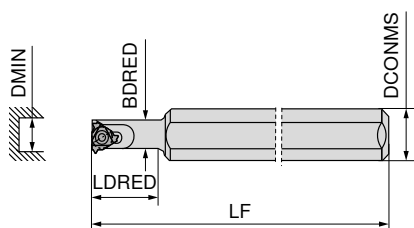
71 282 00500

T06

71 282 10500

T06

Oprawka do gwintu wewnętrznego, prawego – wielkość mini 08



prawe

71 282 ...

Oznaczenie ISO	LF mm	LDRED mm	DCONMS mm	BDRED mm	DMIN mm	Płytko wy- mienna	moment dociągowy Nm
SI R 0007 K08	125	18	16	6,6	7,8	08 ..	0,6
SI R 0008 K08U	125	21	16	7,3	9,0	08 .N	0,6
SI R 0007 K08CB	125	31	8	6,6	7,8	08 ..	0,6

EUR
Y2

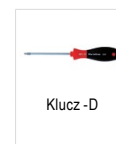
144,70 00700

162,40 00800¹⁾

339,10 10700²⁾

1) Wymagane są neutralne płytki z oznaczeniem (N)

2) Uchwyt z węgla spiekanego z wewnętrznym chłodzeniem



Klucz -D



Śruba zaciskowa

80 950 ...

EUR
Y7

10,87 108

71 950 ...

EUR
Y2

2,78 23900

Części zamienne

Dla nr artykułu

71 282 00700

T06

71 282 00800

T06

71 282 10700

T06

Płytki podkładowe dla płytek do gwintowania

- ▲ Wymagany kąt korekcji α (\pm) wylicza się ze wzoru na stronie 47.
- ▲ Poniżej znajdują się odpowiednie płytki korekcyjne.



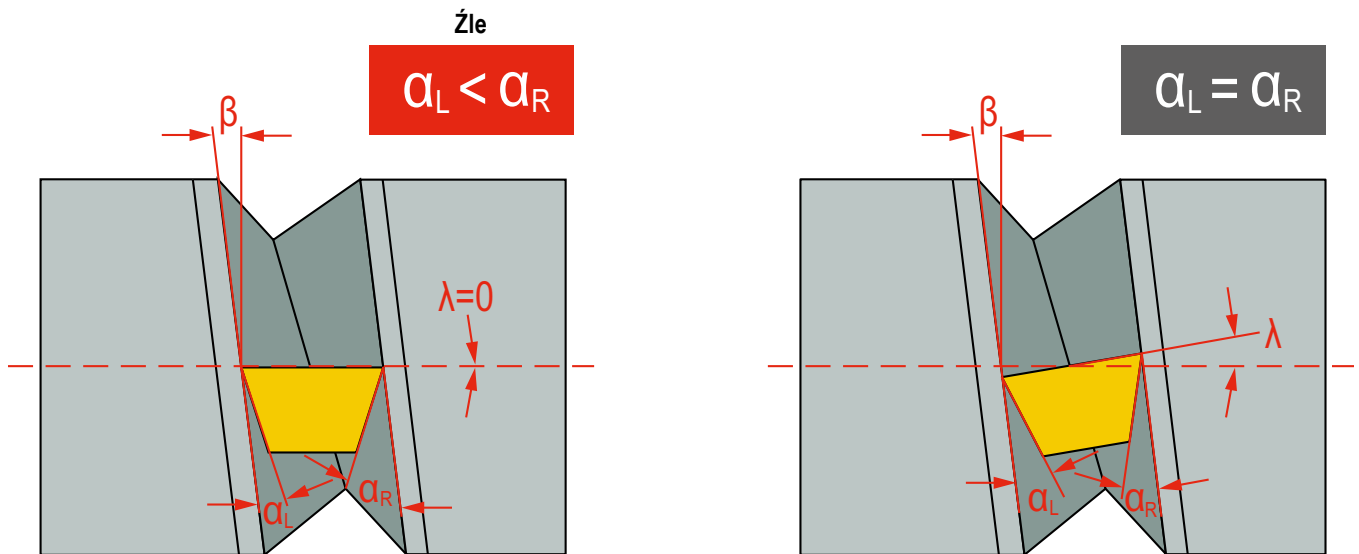
Kąt wzniosu linii śrubowej β	Kąt korekcji α	AE 16 ER 16 / IL 16		AI 16 EL 16 / IR 16		AE 22 ER 22 / IL 22		AI 22 EL 22 / IR 22		AE 22 U ER 22 / IL 22		AI 22 U EL 22 / IR 22		AE 16 M ER 16 / IL 16		AI 16 M EL 16 / IR 16	
		71 950 ...		71 950 ...		71 950 ...		71 950 ...		71 950 ...		71 950 ...		71 950 ...		71 950 ...	
		EUR	Y2	EUR	Y2	EUR	Y2	EUR	Y2	EUR	Y2	EUR	Y2	EUR	Y2	EUR	Y2
+ 4,5°	+ 3°	13,91	118	13,91	126	22,32	134	22,32	142	22,32	150 ¹⁾	22,32	158 ¹⁾				
+ 3,5°	+ 2°	13,91	119	13,91	127	22,32	135	22,32	143	22,32	151 ¹⁾	22,32	159 ¹⁾				
+ 2,5°	+ 1°	13,91	120	13,91	128	22,32	136	22,32	144	22,32	152 ¹⁾	22,32	160 ¹⁾				
+ 1,5°	0°	12,16	121	11,07	129	17,63	137	17,63	145	17,63	153 ¹⁾	17,63	161 ¹⁾	16,39	101	16,39	108
+ 0,5°	- 1°	13,91	122	13,91	130	22,32	138	22,32	146	22,32	154 ¹⁾	22,32	162 ¹⁾				
0°	- 1,5°	13,91	123	13,91	131	22,32	139	22,32	147								
- 0,5°	- 2°	13,91	124	13,91	132	22,32	140	22,32	148	22,32	156 ¹⁾	22,32	164 ¹⁾				
- 1,5°	- 3°	13,91	125	13,91	133	22,32	141	22,32	149	22,32	157 ¹⁾	22,32	165 ¹⁾				

1) Wykonanie neutralne dla uchwytu z oznaczeniem (U).

Boczny kąt przyłożenia i efektywny kąt wzniosu

Kąt pochylenia λ krawędzi skrawających zapewnia równe kąty natarcia i przyłożenia bocznego na obu bokach gwintu zgodnie z kątem wzniosu gwintu β .

8



- α = Boczny kąt przyłożenia
- λ = Kąt wzniosu
- β = Efektywny kąt pochylenia uzyskuje się poprzez zastosowanie odpowiedniej podkładki

Przykłady materiałów dla tabeli parametrów

	Podgrupa materiałów	Indeks	Skład / Struktura / Obróbka termiczna	Wytrzymałość N/mm ² / HB / HRC	Numer materiału	Oznaczenie materiału	Numer materiału	Oznaczenie materiału	
P	Stal niestopowa	P.1.1	< 0,15 % C	wyżarzona	420 N/mm ² / 125 HB	1.0401	C15	1.1141	Ck15
		P.1.2	< 0,45 % C	wyżarzona	640 N/mm ² / 190 HB	1.1191	C45E	1.0718	9SMnPb28
		P.1.3		ulepszona cieplnie	840 N/mm ² / 250 HB	1.1191	C45E	1.0535	C55
		P.1.4	< 0,75 % C	wyżarzona	910 N/mm ² / 270 HB	1.1223	C60R	1.0535	C55
		P.1.5		ulepszona cieplnie	1010 N/mm ² / 300 HB	1.1223	C60R	1.0727	45S20
	Stal niskostopowa	P.2.1		wyżarzona	610 N/mm ² / 180 HB	1.7131	16MnCr5	1.6587	17CrNiMo6
		P.2.2		ulepszona cieplnie	930 N/mm ² / 275 HB	1.7131	16MnCr5	1.6587	17CrNiMo6
		P.2.3		ulepszona cieplnie	1010 N/mm ² / 300 HB	1.7225	42CrMo4	1.3505	100Cr6
		P.2.4		ulepszona cieplnie	1200 N/mm ² / 375 HB	1.7225	42CrMo4	1.3505	100Cr6
	Stal wysokostopowa i wysokostopowa stal narzędziowa	P.3.1		wyżarzona	680 N/mm ² / 200 HB	1.4021	X20Cr13	1.4034	X46Cr13
		P.3.2		hartowana i odpuszczana	1100 N/mm ² / 300 HB	1.2343	X38CrMoV5-1	1.4034	X46Cr13
		P.3.3		hartowana i odpuszczana	1300 N/mm ² / 400 HB	1.2343	X38CrMoV5-1	1.4034	X46Cr13
	Stal nierdzewna	P.4.1	ferrytyczna / martenzytyczna	wyżarzona	680 N/mm ² / 200 HB	1.4016	X6Cr17	1.2316	X36CrMo16
		P.4.2	martenzytyczna	ulepszona cieplnie	1010 N/mm ² / 300 HB	1.4112	X90CrMoV18	1.2316	X36CrMo16
M	Stal nierdzewna	M.1.1	austenityczna / austenityczno-ferrytyczna	hartowana	610 N/mm ² / 180 HB	1.4301	X5CrNi18-10	1.4571	X6CrNiMoTi17-12-2
		M.2.1	austenityczna	ulepszona cieplnie	300 HB	1.4841	X15CrNiSi25-21	1.4539	X1NiCrMoCu25-20-5
		M.3.1	austenityczna / ferrytyczna (Duplex)		780 N/mm ² / 230 HB	1.4462	X2CrNiMoN22-5-3	1.4501	X2CrNiMoCuWN25-7-4
K	Żeliwo szare	K.1.1	perlityczne / ferrytyczne		350 N/mm ² / 180 HB	0.6010	GG-10	0.6025	GG-25
		K.1.2	perlityczne (martenzytyczne)		500 N/mm ² / 260 HB	0.6030	GG-30	0.6045	GG-45
	Żeliwo sferoidalne	K.2.1	ferrytyczne		540 N/mm ² / 160 HB	0.7040	GGG-40	0.7060	GGG-60
		K.2.2	perlityczne		845 N/mm ² / 250 HB	0.7070	GGG-70	0.7080	GGG-80
	Żeliwo ciągliwe	K.3.1	ferrytyczne		440 N/mm ² / 130 HB	0.8035	GTW-35-04	0.8045	GTW-45
		K.3.2	perlityczne		780 N/mm ² / 230 HB	0.8165	GTS-65-02	0.8170	GTS-70-02
N	Aluminium – stop do przeróbki plastycznej	N.1.1	nietwardzalny wydzieleniowo		60 HB	3.0255	Al99,5	3.3315	AlMg1
		N.1.2	utwardzalny wydzieleniowo	utwardzony	340 N/mm ² / 100 HB	3.1355	AlCuMg2	3.2315	AlMgSi1
	Aluminium – stop odlewniczy	N.2.1	≤ 12 % Si, nietwardzalny wydzieleniowo		250 N/mm ² / 75 HB	3.2581	G-AlSi12	3.2163	G-AlSi9Cu3
		N.2.2	≤ 12 % Si, utwardzalny wydzieleniowo	utwardzony	300 N/mm ² / 90 HB	3.2134	G-AlSi5Cu1Mg	3.2373	G-AlSi9Mg
		N.2.3	> 12 % Si, nietwardzalny wydzieleniowo		440 N/mm ² / 130 HB		G-AlSi17Cu4Mg		G-AlSi18CuNiMg
	Miedź i stopy miedzi (brąz / mosiądz)	N.3.1	Stopy automatowy, PB > 1 %		375 N/mm ² / 110 HB	2.0380	CuZn39Pb2 (Ms58)	2.0410	CuZn44Pb2
		N.3.2	CuZn, CuSnZn		300 N/mm ² / 90 HB	2.0331	CuZn15	2.4070	CuZn28Sn1As
		N.3.3	CuSn, miedź bezolowiowa i miedź elektrolityczna		340 N/mm ² / 100 HB	2.0060	E-Cu57	2.0590	CuZn40Fe
	Stopy magnezu	N.4.1	Magnez i stopy magnezu		70 HB	3.5612	MgAl6Zn	3.5312	MgAl3Zn
	S	Stopy żaroodporne	S.1.1	na bazie Fe	wyżarzona	680 N/mm ² / 200 HB	1.4864	X12NiCrSi 36-16	1.4865
S.1.2			utwardzone		950 N/mm ² / 280 HB	1.4980	X6NiCrTiMoVB25-15-2	1.4876	X10NiCrAlTi32-20
S.2.1			na bazie Ni lub Co	wyżarzona	840 N/mm ² / 250 HB	2.4631	NiCr20TiAl (Nimonic80A)	3.4856	NiCr22Mo9Nb
S.2.2				utwardzone	1180 N/mm ² / 350 HB	2.4668	NiCr19Nb5Mo3 (Inconel 718)	2.4955	NiFe25Cr20NbTi
S.2.3				odlewane	1080 N/mm ² / 320 HB	2.4765	CoCr20W15Ni	1.3401	G-X120Mn12
Stopy tytanu		S.3.1	Czysty tytan		400 N/mm ²	3.7025	Ti99,8	3.7034	Ti99,7
		S.3.2	Stopy α + β	utwardzone	1050 N/mm ² / 320 HB	3.7165	TiAl6V4	Ti-6246	Ti-6Al-2Sn-4Zr-6Mo
S.3.3	Stopy β		1400 N/mm ² / 410 HB	Ti555.3	Ti-5Al-5V-5Mo-3Cr	R56410	Ti-10V-2Fe-3Al		
H	Stal hartowana	H.1.1		hartowana i odpuszczana	46–55 HRC				
		H.1.2		hartowana i odpuszczana	56–60 HRC				
		H.1.3		hartowana i odpuszczana	61–65 HRC				
		H.1.4		hartowana i odpuszczana	66–70 HRC				
	Żeliwo utwardzone	H.2.1		odlewane	400 HB				
Utwardzone żeliwo sferoidalne	H.3.1		hartowane i odpuszczane	55 HRC					
O	Materiały niemetalowe	O.1.1	Tworzywa sztuczne, duroplastyczne		≤ 150 N/mm ²				
		O.1.2	Tworzywa sztuczne, termoplastyczne		≤ 100 N/mm ²				
		O.2.1	wzmocnione włóknem aramidowym		≤ 1000 N/mm ²				
		O.2.2	wzmocnione włóknem szklanym/węglowym		≤ 1000 N/mm ²				
		O.3.1	Grafit						

* wytrzymałość na
rozciąganie

Parametry skrawania

Indeks	CCN1525	CCN2520	CWN1525	HCN2525	CCN7525	CCN20	CWK20
	Mini	Mini					
	v _c (m/min)						
P.1.1	80	120	120	120	120	120	
P.1.2	80	120	120	120	120	120	
P.1.3	80	120	120	120	120	120	
P.1.4	80	80	80	90	80	80	
P.1.5	70	80	80	90	80	80	
P.2.1	50	80	80	90	80	80	
P.2.2	50	80	80	90	80	80	
P.2.3	50	80	80	90	80	80	
P.2.4	50	80	80	90	80	80	
P.3.1	50	50	60	70	50	50	
P.3.2	50	50	60	70	50	50	
P.3.3	50	50	60	70	50	50	
P.4.1	50	50	60	70	50	50	
P.4.2	50	50	60	70	50	50	
M.1.1	40	90	60	110	90	60	40
M.2.1	40	90	60	110	90	60	40
M.3.1	40	90	60	110	90	60	40
K.1.1	60	120	90	140	120	120	80
K.1.2	60	120	90	140	120	120	80
K.2.1	60	100	80	120	100	100	70
K.2.2	60	100	80	120	100	100	70
K.3.1	50	100	80	110	100	100	70
K.3.2	50	100	80	110	100	100	70
N.1.1	500		600	700			150
N.1.2	300		600	700			150
N.2.1	120		250	280			120
N.2.2	120		250	280			120
N.2.3	120		250	280			120
N.3.1	110		150	190			100
N.3.2	150		150	190			100
N.3.3	150		150	190			100
N.4.1	300		300	220			150
S.1.1		25		20	25	20	20
S.1.2		25		20	25	20	20
S.2.1		25		20	25	20	20
S.2.2		25		20	25	20	20
S.2.3		25		20	25	20	20
S.3.1		35		30	35	30	30
S.3.2		35		30	35	30	30
S.3.3		35		30	35	30	30
H.1.1		35		30	35	30	
H.1.2		35		30	35	30	
H.1.3		35		30	35	30	
H.1.4		35		30	35	30	
H.2.1		25		20	25	20	
H.3.1		25		20	25	20	
O.1.1	150		200				
O.1.2	150		200				
O.2.1	150		200				
O.2.2	150		200				
O.3.1	150		200				

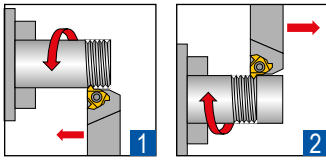
8



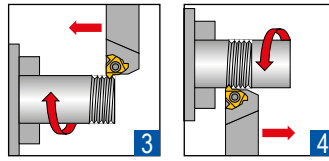
Parametry skrawania są w bardzo dużym stopniu zależne od warunków zewnętrznych, jak np. sztywność narzędzia – przedmiotu obrabianego, materiału i typu obrabiarki! Podane parametry przedstawiają pewne wartości średnie, które w zależności od warunków zastosowania należy zwiększyć lub zmniejszyć!

Metody toczenia gwintów

Gwint zewnętrzny prawy

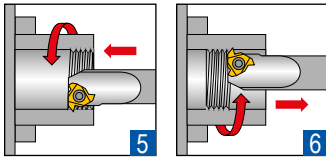


Gwint zewnętrzny lewy

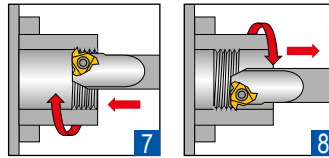


i Przykłady 2, 4, 6 i 8 wymagają podkładek ujemnych! Podkładki te znajdują się na → **stronie 43**.

Gwint wewnętrzny prawy

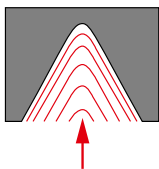


Gwint wewnętrzny lewy



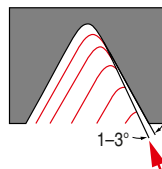
Metody dosuwu gwintu

Dosuw promieniowy



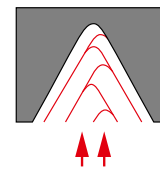
- ▲ w przypadku skoków mniejszych niż 1,5 mm
- ▲ do materiałów dających krótkie wióry
- ▲ do obróbki materiałów hartowanych
- ▲ prosta i szybka metoda dosuwu

Dosuw wzdłuż boku zarysu gwintu



- ▲ w przypadku skoków większych niż 1,5 mm
- ▲ w przypadku dosuwu promieniowego efektywna długość krawędzi skrawającej jest duża, co może prowadzić do karbowania
- ▲ w przypadku wersji TRAPEZ i ACME, skrawanie trzech boków zarysów gwintu jest niekorzystne dla transportu wiórów

Dosuw boczny przemienny



- ▲ w przypadku większych skoków
- ▲ w przypadku materiałów dających długie wióry
- ▲ równomierne zużycie krawędzi skrawających
- ▲ wymagany skomplikowany program

Zalecana ilość przejść narzędzia i głębokość skrawania

Płytki do gwintowania Standard

Skok gwintu (TP/TPI)	mm	0,50	0,75	1,00	1,25	1,50	1,75	2,00	2,50	3,00	3,50	4,00	4,50	5,00	5,50	6,00	8,00
	Skok/cal	48	32	24	20	16	14	12	10	8	7	6	5,5	5	4,5	4	3
Liczba przejść		4-6	4-7	4-8	5-9	6-10	7-12	7-12	8-14	9-16	10-18	11-18	11-19	12-20	12-20	12-20	15-24
Liczba przejść	(CCN7525)	3-4	3-4	3-5	4-6	5-6	6-8	6-8	8-10								
Liczba przejść	Płytki Mini	6-9	6-11	6-12	8-14	9-15	11-18	11-18									

Płytki do gwintów wielostrzowe

Standard	Płytki	Wielkość płytek		Skok gwintu (TP)	Ilość zębów (NT)	Oznaczenie	Przejścia	Głębokość skrawania na przejście		
		IC	L mm					1	2	3
ISO wewnętrzny	M	3/8"	16	1,0 mm	3	3 ER 1.0 ISO 3M	2	0,38	0,25	
ISO wewnętrzny	M	3/8"	16	1,5 mm	2	3 ER 1.5 ISO 2M	3	0,42	0,30	0,20

Kąt wzniosu

Istotne parametry podkładki Standard

- ▲ kąt wzniosu zawsze należy obliczyć lub ustalić w oparciu o poniższy wykres.
- ▲ oprawki są bez podkładki w związku z czym, gniazdo jest pochylone pod kątem $\beta = 1,5^\circ$.



Bez odpowiedniej korekcji kąta wzniosu może się zdarzyć, że

- ▲ profil zostanie zniekształcony.
- ▲ płytka obracana siądzie – będzie miała zbyt mały kąt przyłożenia.
- ▲ trwałość płytki wymiennej drastycznie spadnie.

Metoda 1: Obliczanie

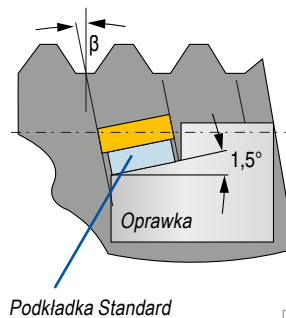
Obliczanie kąta wzniosu β :

$$\beta = \frac{20 \times TP}{DMIN}$$

20 = stałe
 β = kąt wzniosu ($^\circ$)
 TP = skok (mm)
 DMIN = średnica znamionowa (mm)

Dla trapezu:

$$\frac{15 \times TP}{DMIN}$$



Przykładowe równanie

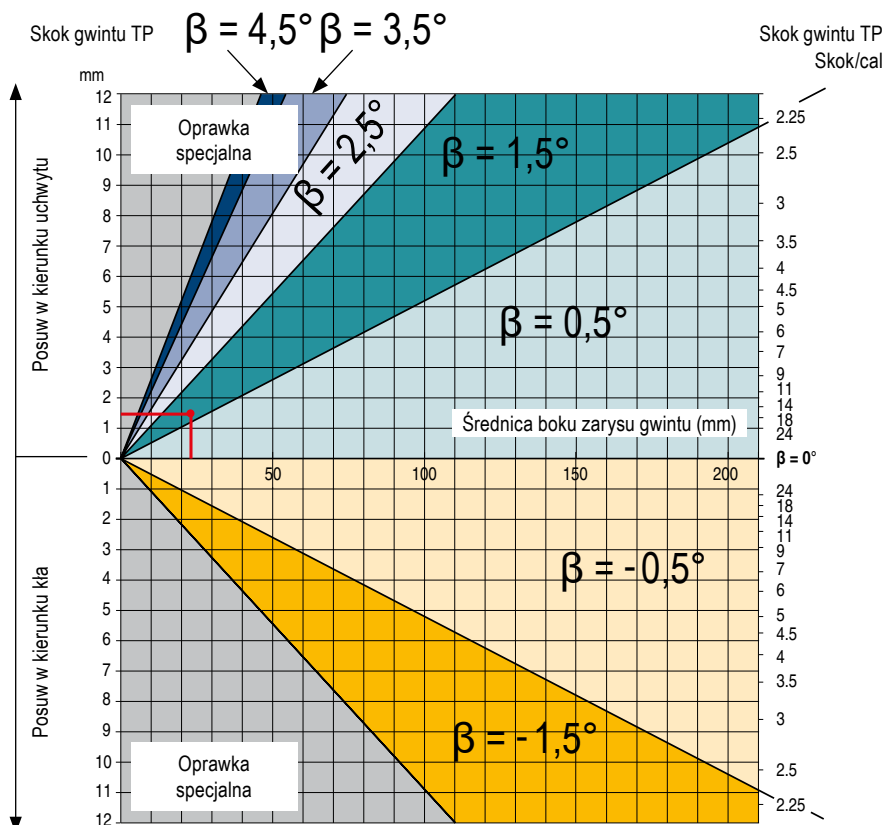
Gwint zewnętrzny M24 x 1,5
 Posuw w kierunku uchwytu
 DMIN = \varnothing -znamionowa: M24 = 24 mm
 TP = skok: 1,5 mm

$$\beta = \frac{20 \times 1,5 \text{ mm}}{24 \text{ mm}}$$

$$\beta = 1,25^\circ$$

Metoda 2: Wykres

Od \varnothing boku zarysu gwintu na wykresie należy pionowo do góry poprowadzić linię, aż przetnie ona linię skoku toczonego gwintu. Wskaże to odpowiedni współczynnik, którego wartość należy odczytać z krawędzi wykresu w oznaczonej danym kolorem strefie.



obliczony kąt wzniosu, wartość β	Kąt korekcji α
0,0°–0,49°	-1,5°
0,5°–0,99°	-1°
1,0°–1,99°	0°
2,0°–2,99°	+1°
3,0°–3,99°	+2°
4,0°–4,99°	+3°
0,0°–(-0,49°)	-2°
-0,5°–(-1,5°)	-3°

Klucz oznaczeń – Płytki wymienne

16		E		R	
Wielkość płytek		Płytki		Wykonanie ostrza	
L	I.C.	E	zewnątrzy	R	prawe
06	5/32"	I	wewnętrzny	L	lewe
08	3/16"			N	neutrale
11	1/4"				
16	3/8"				
22	1/2"				



Przykład

16 ER AG 60

16 prawa – zewnętrzna, płytka o skoku 0,5–3,0 mm

Klucz oznaczeń – Uchwyty

SE		R		1212	
Oprawka		Wykonanie ostrza		Przekrój trzpienia	
SE	zewnątrzy	R	prawe	Przykład	
SI	wewnętrzny	L	lewe	Oprawka zewnętrzna,	1212 = 12 mm x 12 mm
				trzpień kwadratowy	
				Oprawka wewnętrzna,	0020 = 20 mm
				wytaczadło	Średnica korpusu



Przykład

SE R 1212 F 16prawa oprawka zewnętrzna z trzpieniem kwadratowym 12 x 12 mm,
długość całkowita 80 mm, nadaje się tylko do płytek 16

AG 60

Skok gwintu (TP/TPI)

Profil pełny	mm	G/Z
	0,35	72-4

Profil częściowy	mm	G/Z
A	0,5-1,5	48-16
AG	0,5-3,0	48-8
M	1,7-2,0	14-11
G	1,75-3,0	14-8
N	3,5-5,0	7-5
U	5,5-8,0	4,5-3,5

Kąt zarysu gwintu
55°
60°

Ilość zębów (NT)

2M	Płytko wielozębna o 2 zębach
3M	Płytko wielozębna o 3 zębach

F

Długość całkowita

	mm
F	80
H	100
K	125
L	140
M	150
P	170
R	200
S	250
T	300

16

Wielkość płytek

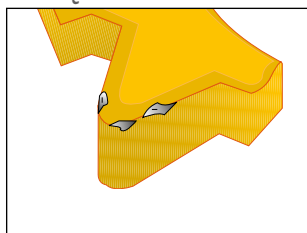
L	I.C.
06	5/32"
08	3/16"
11	1/4"
16	3/8"
22	1/2"

Właściwości

B	z chłodzeniem wewnętrznym
C	z trzpieniem z węgla spiekanego
U	neutralna oprawka

Usuwanie problemów

Wykruszanie się narzędzia



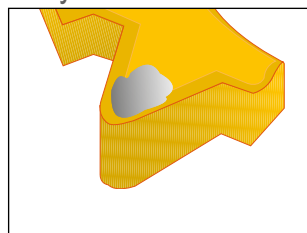
Przyczyny

- ▲ występuje często w przypadku materiałów nierdzewnych
- ▲ niewłaściwy gatunek węgliku spiekanego

Środki zaradcze

- ▲ unikać zwisu narzędzia
- ▲ sprawdzić, czy płytka do gwintowania jest prawidłowo zaciśnięta
- ▲ unikać wibracji
- ▲ użyć bardziej ciągliwego węgliku spiekanego

Zużycie żłobkowe



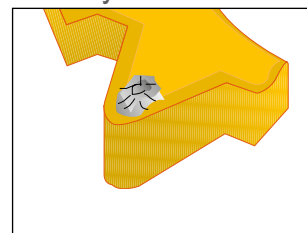
Przyczyny

- ▲ występuje często w przypadku materiałów nierdzewnych
- ▲ zbyt wysoka prędkość skrawania
- ▲ niewłaściwy gatunek węgliku spiekanego

Środki zaradcze

- ▲ nanieść płyn obróbkowy
- ▲ zmniejszyć głębokość skrawania
- ▲ użyć twardszego węgliku spiekanego

Narosty na ostrzu



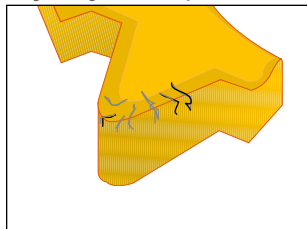
Przyczyny

- ▲ za niska prędkość skrawania
- ▲ niewłaściwy gatunek węgliku spiekanego

Środki zaradcze

- ▲ nanieść płyn obróbkowy
- ▲ zwiększyć prędkość skrawania
- ▲ użyć bardziej ciągliwego węgliku spiekanego

Pęknięcia ciepłe



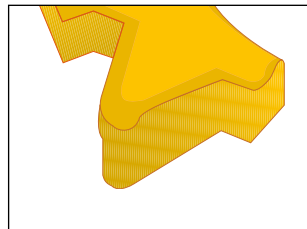
Przyczyny

- ▲ za mało płynu obróbkowego
- ▲ za wysoka prędkość skrawania
- ▲ niewłaściwy gatunek węgliku spiekanego

Środki zaradcze

- ▲ nanieść płyn obróbkowy
- ▲ zmniejszyć prędkość skrawania
- ▲ użyć bardziej ciągliwego węgliku spiekanego

Odształcenia



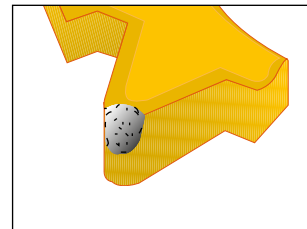
Przyczyny

- ▲ zbyt duży dosuw
- ▲ za mało płynu obróbkowego
- ▲ za wysoka prędkość skrawania
- ▲ niewłaściwy gatunek węgliku spiekanego

Środki zaradcze

- ▲ nanieść płyn obróbkowy
- ▲ zmniejszyć głębokość skrawania
- ▲ zmniejszyć prędkość skrawania
- ▲ użyć twardszego węgliku spiekanego

Kruszenie, łamanie



Przyczyny

- ▲ zbyt duży dosuw
- ▲ za mało płynu obróbkowego
- ▲ odształcenie plastyczne
- ▲ brak stabilności
- ▲ kąt wzniosu nie pasuje
- ▲ niewłaściwy gatunek węgliku spiekanego

Środki zaradcze

- ▲ zmniejszyć głębokość skrawania
- ▲ sprawdzić maszyny i stabilność narzędzia
- ▲ zmniejszyć prędkość skrawania
- ▲ przestrzegać kąta wzniosu
- ▲ użyć bardziej ciągliwego węgliku spiekanego

Opis gatunków

Uniwersalna

CCN7525

- ▲ węgiel spiekany, z powłoką TiAlN
- ▲ ISO | P25 | M25 | K25 | S25 | H25
- ▲ uniwersalny gatunek węgla spiekanego ze spiekany łamaczem wióra, do obróbki przy średnich do wysokich prędkościach skrawania

CCN2520

- ▲ Węgiel spiekany, z powłoką TiAlN
- ▲ ISO | P25 | M25 | K25 | S25 | H25
- ▲ gatunek węgla spiekanego z powłoką, do obróbki stali nierdzewnych od średnich do wysokich prędkości skrawania

CCN1525

- ▲ węgiel spiekany, z powłoką TiN
- ▲ ISO | P25 | M25 | K25 | N25 | O25
- ▲ gatunek węgla spiekanego z powłoką, do obróbki stali i stali nierdzewnej przy niskich prędkościach skrawania

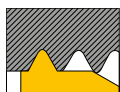
Metale nieżelazne

CWK20

- ▲ węgiel spiekany, bez powłoki
- ▲ ISO | M10 | K10 | N10 | S10
- ▲ gatunek węgla spiekanego odporny na zużycie do obróbki aluminium i innych metali nieżelaznych

Objaśnienie profili

Profil pełny



- ▲ średnica rdzenia nie musi mieć gotowego wymiaru
- ▲ wymagany minimalny dosuw 0,07 mm
- ▲ płytka może być użyta tylko do jednego skoku

- Zalety:**
- ▲ wysokiej jakości gwint
 - ▲ brak tworzenia się zadziorów
 - ▲ brak konieczności wykończenia
 - ▲ po części większa trwałość

Płytko do gwintowania wielozębna



- ▲ średnica rdzenia nie musi mieć gotowego wymiaru
- ▲ wymagany minimalny dosuw 0,07 mm
- ▲ płytka może być użyta tylko do jednego skoku

- Zalety:**
- ▲ wymagana mniejsza liczba przejść
 - ▲ wykonywanie gwintów redukujące czas

Uwaga! ▲ zachować dostateczny wybieg gwintu

Stal

CCN20

- ▲ węgiel spiekany, z powłoką TiAlN
- ▲ ISO | P20 | M20 | K20 | S20 | H20
- ▲ gatunek węgla spiekanego o wszechstronnym zastosowaniu, do obróbki stali przy niskich prędkościach skrawania

CWN1525

- ▲ węgiel spiekany, z powłoką TiN
- ▲ ISO | P25 | M25 | K25 | N25 | O25
- ▲ uniwersalny gatunek węgla spiekanego do obróbki stali i metali nieżelaznych przy niskich prędkościach skrawania

Stal nierdzewna

HCN2525

- ▲ węgiel spiekany, z powłoką TiAlN
- ▲ ISO | P25 | M25 | K25 | N25 | S25 | H25
- ▲ gatunek węgla spiekanego z powłoką, do obróbki stali nierdzewnych przy wysokich prędkościach skrawania
- ▲ nadaje się również do obróbki materiałów unikalnych

Profil częściowy



- ▲ średnica rdzenia musi być przygotowana wstępnie na wymiar gotowy
- ▲ wymagany jest minimalny dosuw 0,07 mm

- Zalety:**
- ▲ jedną płytką do gwintowania można wykonać kilka skoków
 - ▲ płytka do gwintowania ma tym samym uniwersalne zastosowanie
 - ▲ możliwość utrzymywania niskich stanów magazynowych

Płytko do gwintowania Mini



- ▲ od min. średnicy otworu pod gwint stożkowy $\varnothing 6$ mm lub $\varnothing 8$ mm



- Zalety:**
- ▲ specjalne materiały skrawające dla niskich prędkości skrawania
 - ▲ 3 krawędzie skrawające dla narzędzi Mini