

QUESTIONARIO

Richiesta di utensili speciali

Pinze

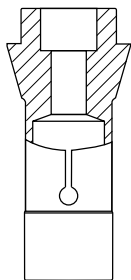
Siete pregati di inviarci il modulo compilato all'indirizzo mail info.italia@ceratizit.com!

Ditta: **Reparto:**

Tecnico operatore: **Interlocutore:**

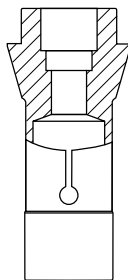
Codice cliente: **Numero telefono interlocutore:**

Il vostro numero di richiesta: **E-Mail dell'interlocutore:**



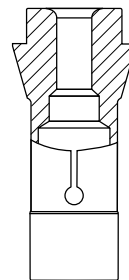
→ pag. 2

Pinze a gradino



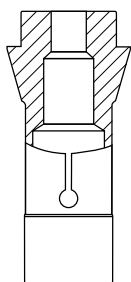
→ pag. 3

Pinze a 2 gradini



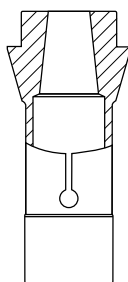
→ pag. 4

Pinze con raggio



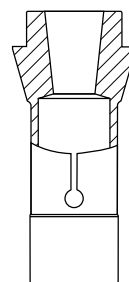
→ pag. 5

Pinza con foro di scarico



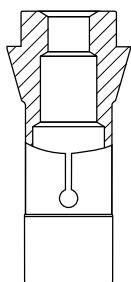
→ pag. 6

Pinze a cono



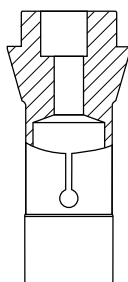
→ pag. 7

Pinze a cono rovesciato



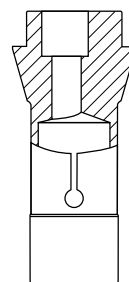
→ pag. 8

Pinze con smusso



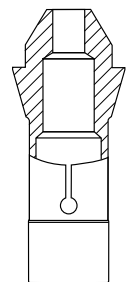
→ pag. 9

Pinze eccentriche, foro di scarico centrale



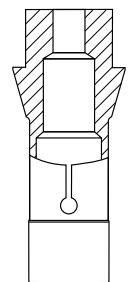
→ pag. 10

Pinze eccentriche



→ pag. 11

Pinze con copertura di protezione conica

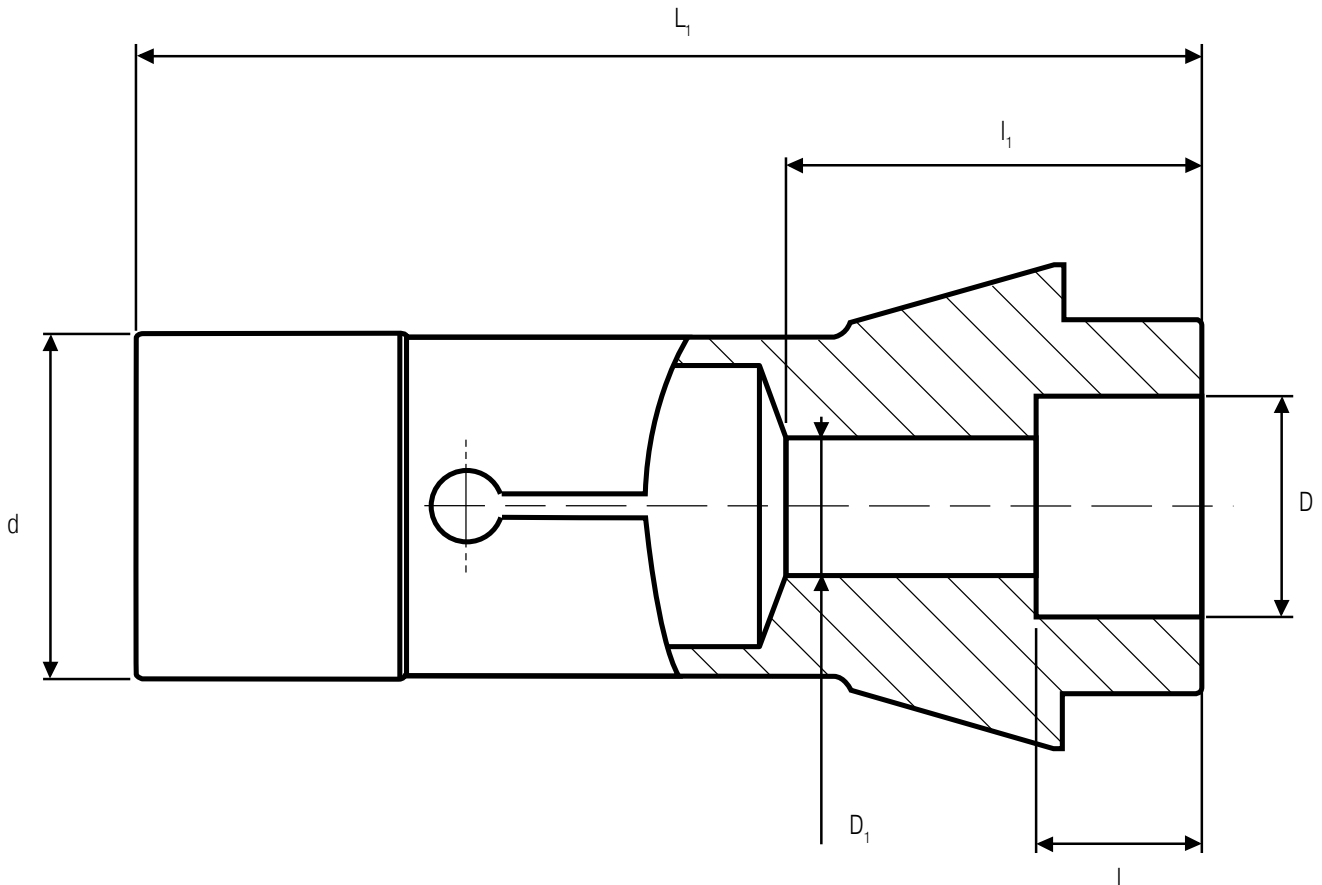


→ pag. 12

Pinze con copertura di protezione cilindrica

Pinze a gradino

- 1. Diametro di serraggio D (DCONWS) =
- 1. Lunghezza di serraggio l (LSC) =
- 2. Lunghezza di serraggio l_1 =
- Lunghezza totale L_1 (OAL) =
- 2. Diametro di serraggio o libero D_1 =
- Diametro codolo d (DGUI) =



Tipo	Esempio (148E)	
HP (High Precision)	si	
Intaglio a S	si	
Vulcanizzato	si	
Scanalatura nel cono	si mm
Scanalatura nel codolo	si mm
Rivestimento in m.d.	si	
Gola di scarico	si mm

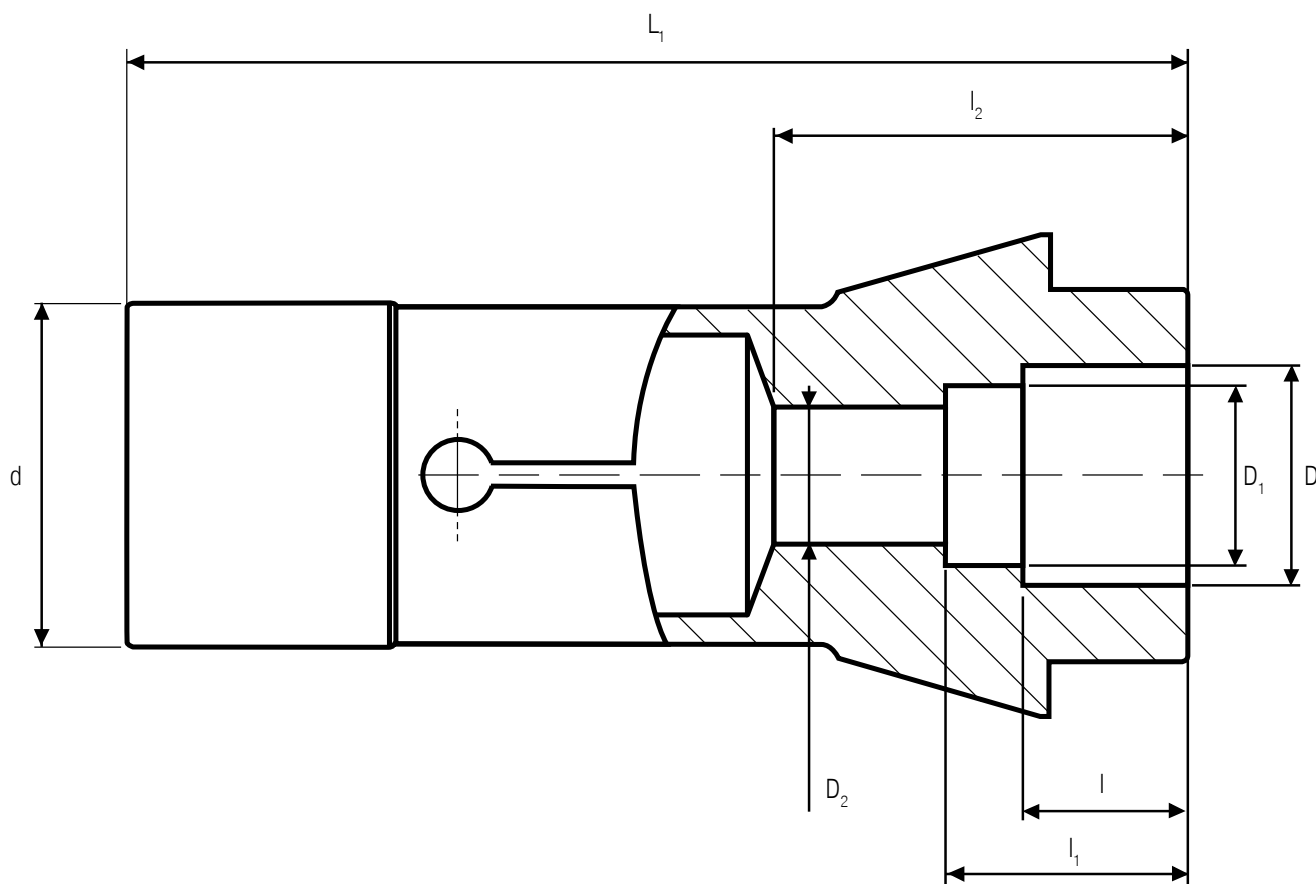
Commento

Quantità pezzi richiesta:

Quantità

Pinze a 2 gradini

- 1. Diametro di serraggio D (DCONWS) =
- 2. Diametro di serraggio D_1 =
- 1. Lunghezza di serraggio l (LSC) =
- 2. Lunghezza di serraggio l_1 =
- 3. Lunghezza di serraggio l_2 =
- Lunghezza totale L_1 (OAL) =
- 3. Diametro di serraggio o libero D_2 =
- Diametro codolo d (DGUI) =



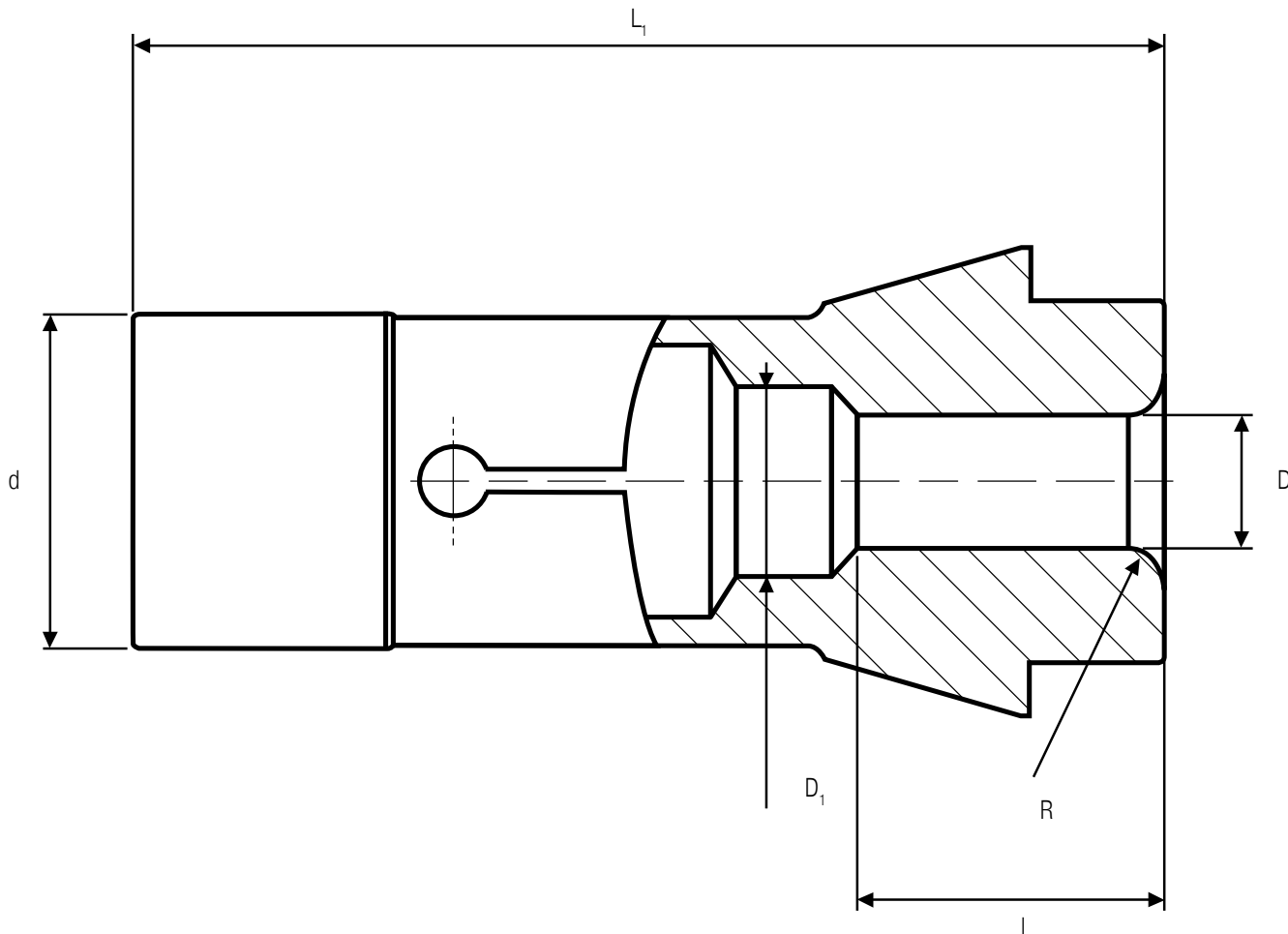
Tipo	Esempio (148E)
HP (High Precision)	si
Intaglio a S	si
Vulcanizzato	si
Scanalatura nel cono	si mm
Scanalatura nel codolo	si mm
Rivestimento in m.d.	si
Gola di scarico	si mm

Commento

Quantità pezzi richiesta: Quantità

Pinze con raggio

Diametro di serraggio D (DCONWS) =
 Raggio R =
 Lunghezza di serraggio l (LSC) =
 Lunghezza totale L₁ (OAL) =
 Foro di scarico D₁ =
 Diametro codolo d (DGUI) =



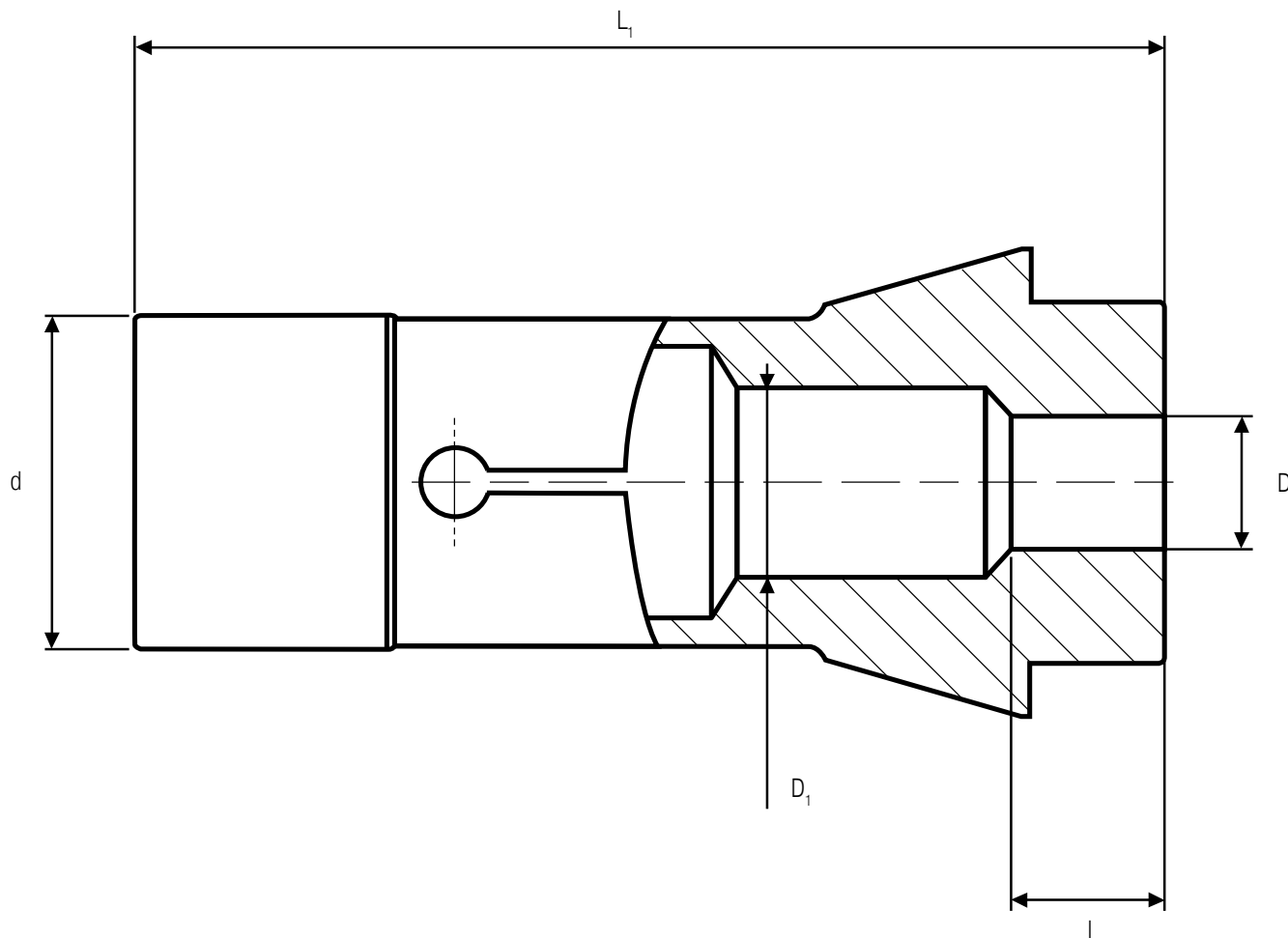
Tipo Esempio (148E)
 HP (High Precision) sì
 Intaglio a S sì
 Vulcanizzato sì
 Scanalatura nel cono sì mm
 Scanalatura nel codolo sì mm
 Rivestimento in m.d. sì
 Arresto sì

Commento
 [Empty box for comments]

Quantità pezzi richiesta: **Quantità**

Pinza con foro di scarico

Diametro di serraggio D (DCONWS) =
 Lunghezza di serraggio l (LSC) =
 Lunghezza totale L₁ (OAL) =
 Foro di scarico D₁ =
 Diametro codolo d (DGUI) =



Tipo Esempio (148E)
 HP (High Precision) sì
 Intaglio a S sì
 Vulcanizzato sì
 Scanalatura nel cono sì mm
 Scanalatura nel codolo sì mm
 Rivestimento in m.d. sì
 Arresto sì

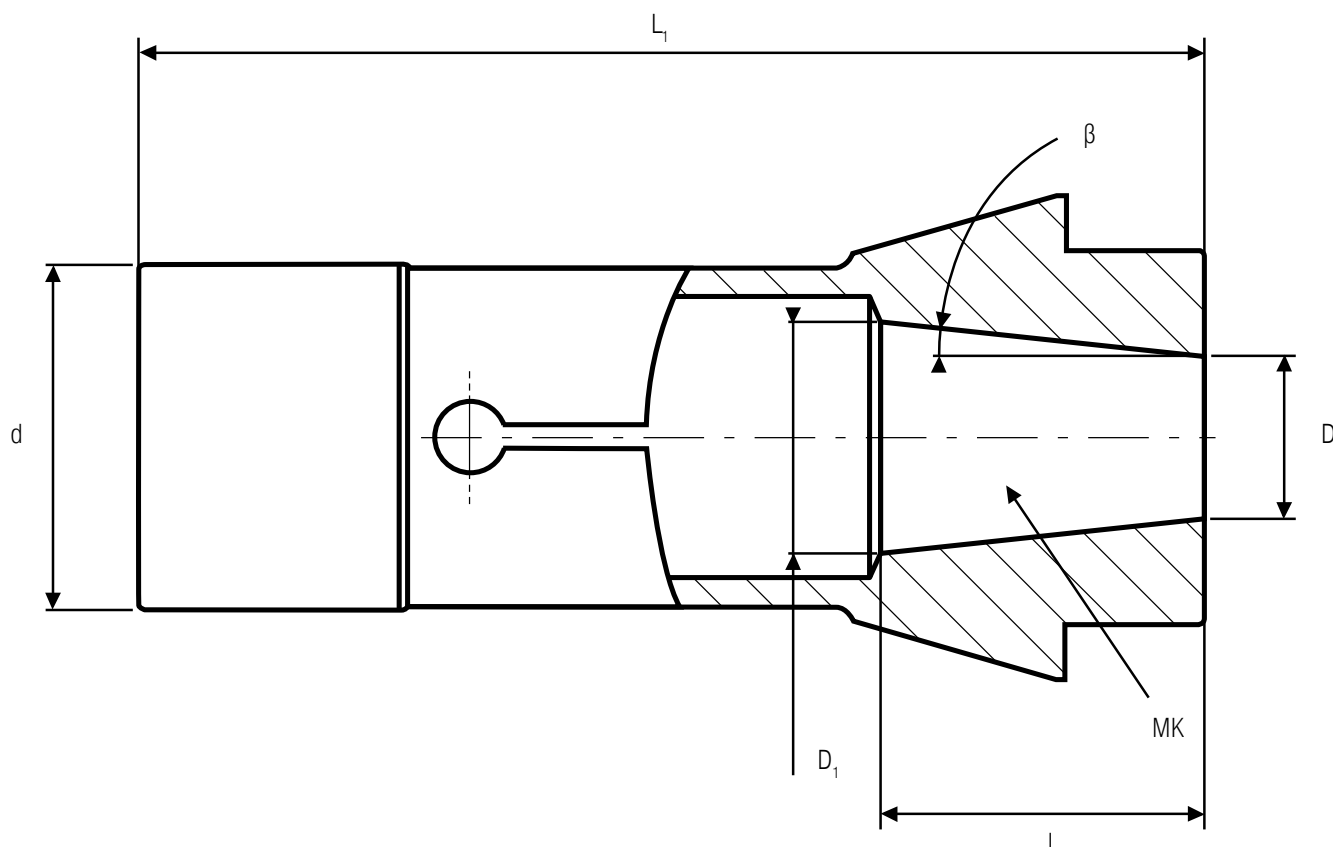
Commento
 [Empty box for comments]

Quantità pezzi richiesta: **Quantità**

Pinze a cono

Diametro minore	D	(DCONWS)	=
Dimensione cono Morse	MK		=
Angolo	β	(max. 3,5°)*	=
Lunghezza di serraggio	l	(LSC)	=
Lunghezza totale	L_1	(OAL)	=
Diametro maggiore	D_1		=
Diametro codolo	d	(DGUI)	=

* In funzione del tipo di serraggio



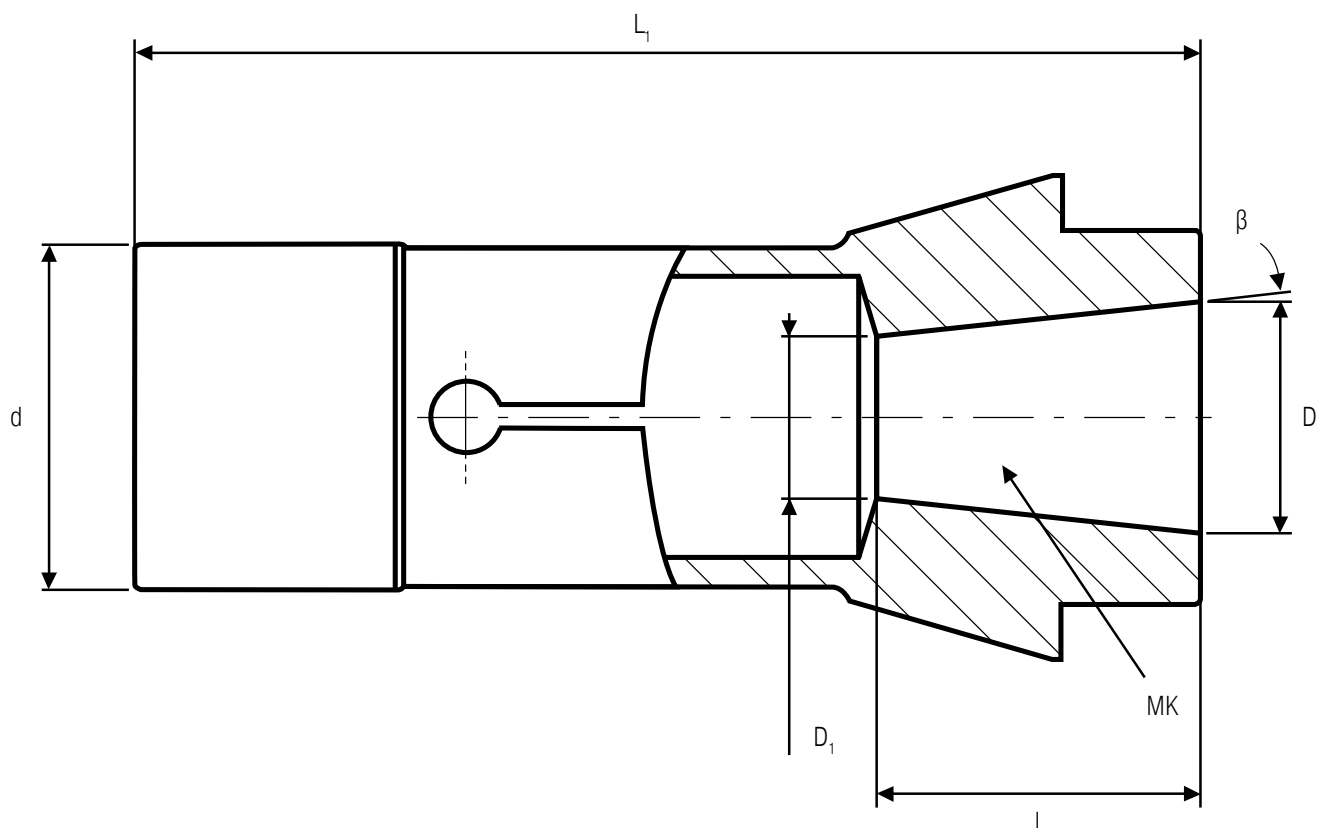
Tipo	Esempio (148E)	
HP (High Precision)	si	
Intaglio a S	si	
Vulcanizzato	si	
Scanalatura nel cono	si mm
Scanalatura nel codolo	si mm
Rivestimento in m.d.	si	
Arresto	si	

Commento

Quantità pezzi richiesta: **Quantità**

Pinze a cono rovesciato

Diametro minore	D	(DCONWS)	=
Dimensione cono Morse	MK		=
Angolo	β		=
Lunghezza di serraggio	l	(LSC)	=
Lunghezza totale	L_1	(OAL)	=
Diametro maggiore	D_1		=
Diametro codolo	d	(DGUI)	=



Tipo	Esempio (148E)	
HP (High Precision)	si	
Intaglio a S	si	
Vulcanizzato	si	
Scanalatura nel cono	si mm
Scanalatura nel codolo	si mm
Rivestimento in m.d.	si	
Arresto	si	

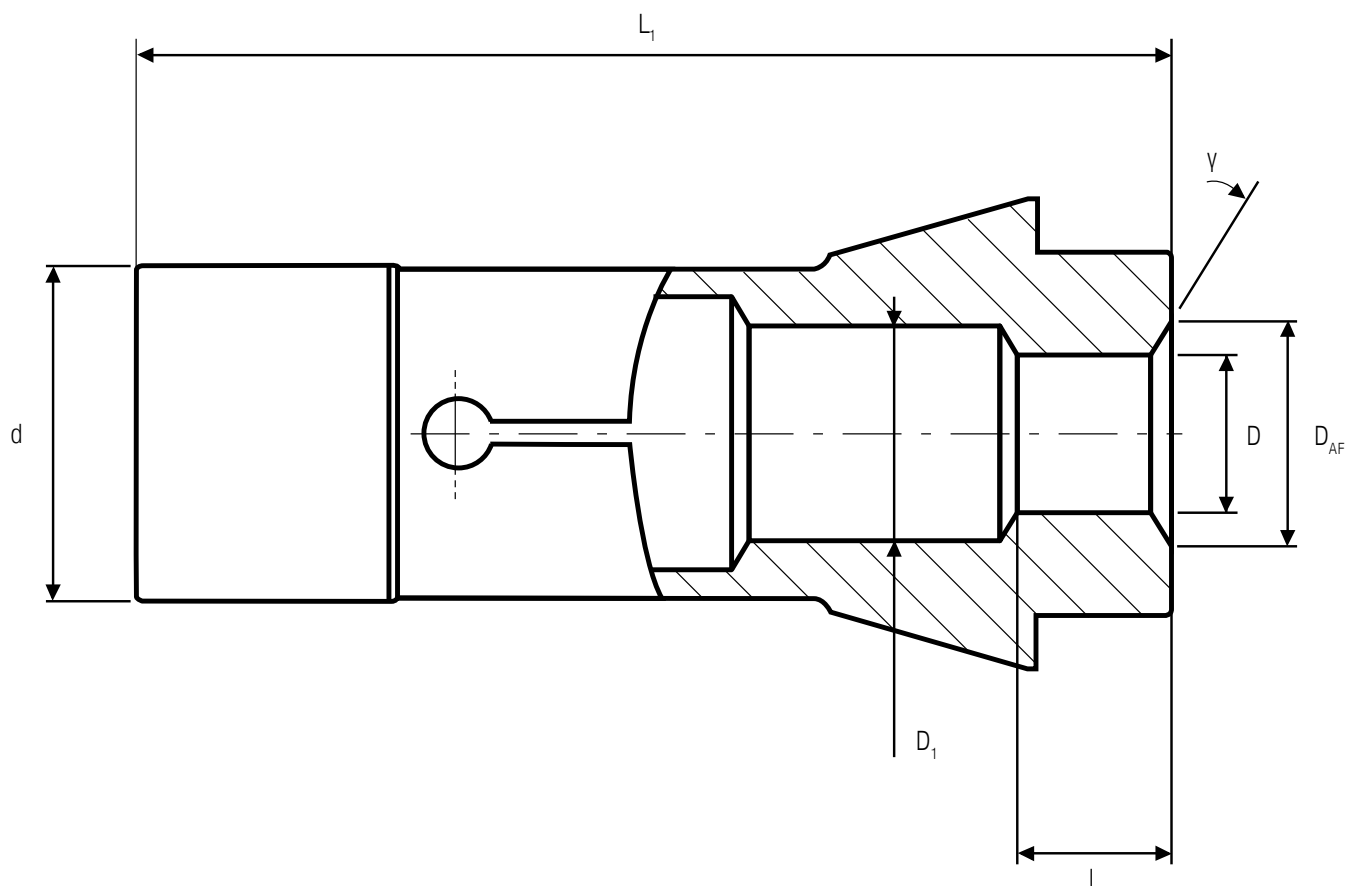
Commento

Quantità pezzi richiesta:

Quantità

Pinze con smusso

Diametro smusso	D_{AF}	=
Perno di serraggio	D (DCONWS)	=
Angolo	γ	=
Lunghezza di serraggio	l (LSC)	=
Lunghezza totale	L_1 (OAL)	=
Foro di scarico	D_1	=
Diametro codolo	d (DGUI)	=



Tipo	Esempio (148E)	
HP (High Precision)	si	
Intaglio a S	si	
Vulcanizzato	si	
Scanalatura nel cono	si mm
Scanalatura nel codolo	si mm
Rivestimento in m.d.	si	
Arresto	si	

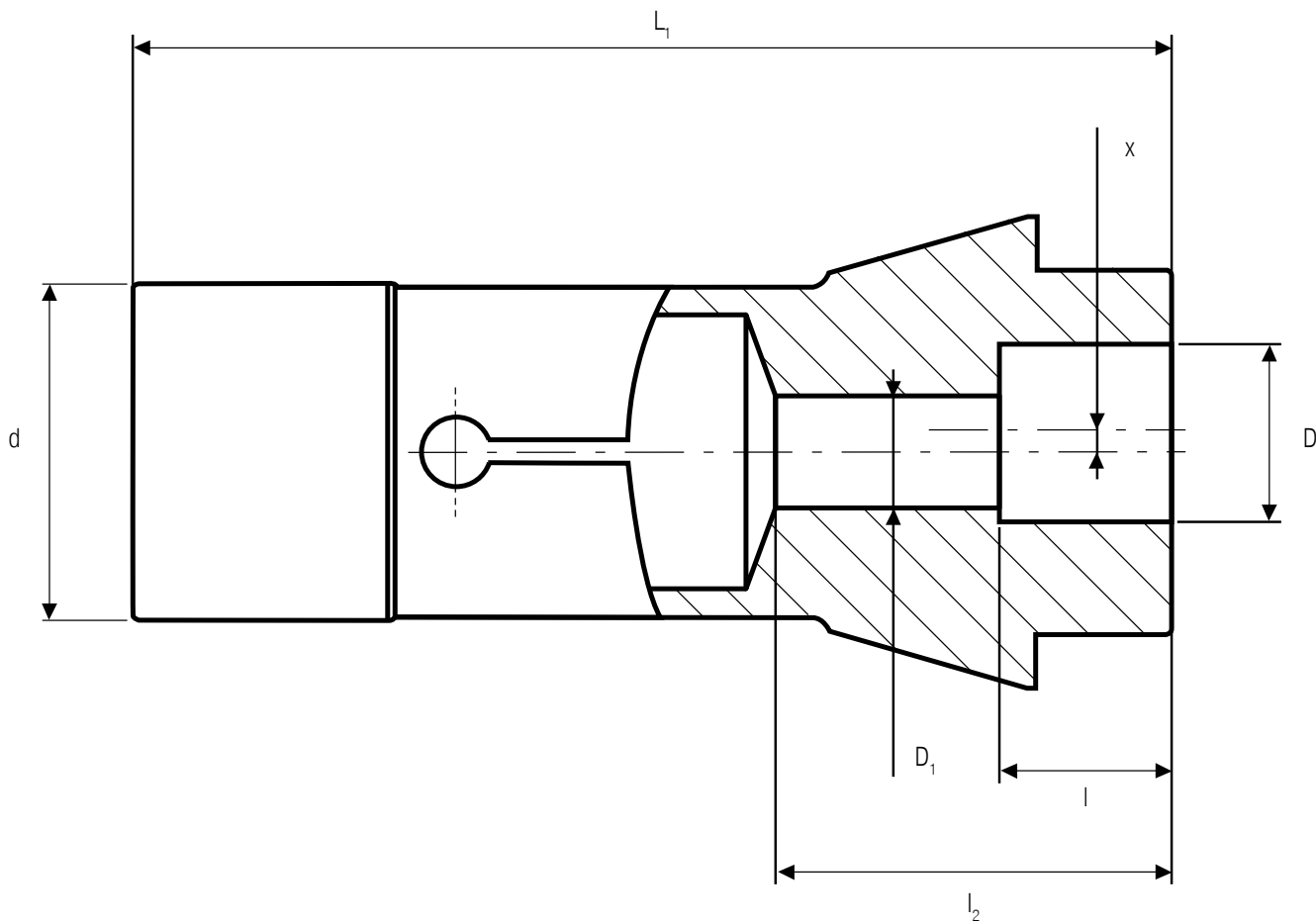
Commento

Quantità pezzi richiesta:

Quantità

Pinze eccentriche, foro di scarico centrale

Diametro di serraggio	D	(DCONWS)	=
Lunghezza di serraggio	l	(LSC)	=
2. Lunghezza di serraggio	l ₂		=
Distanza eccentrica	x		=
Lunghezza totale	L ₁	(OAL)	=
2. Diametro di serraggio o libero	D ₁		=
Diametro codolo	d	(DGUI)	=



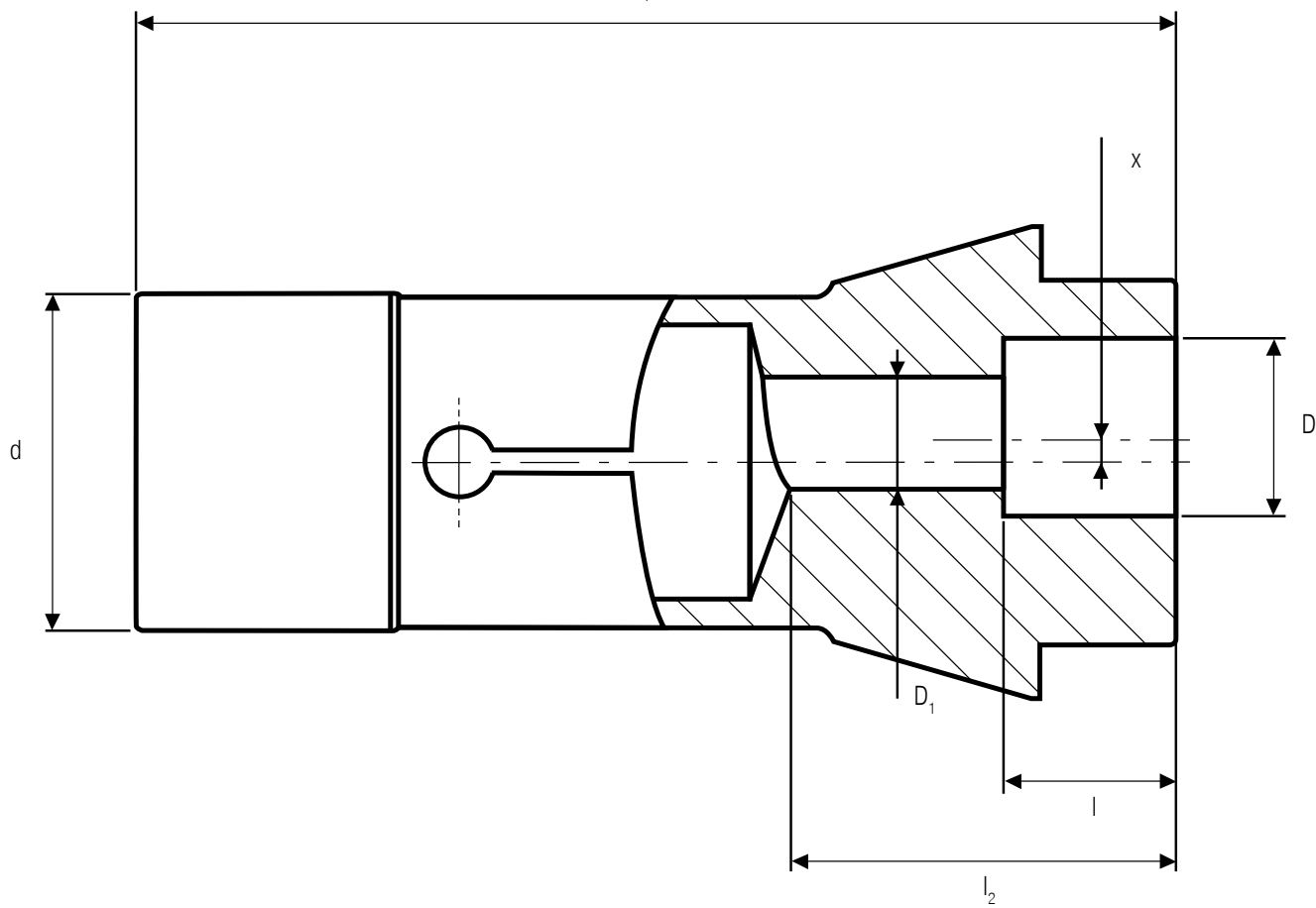
Tipo	Esempio (148E)	
HP (High Precision)	si	
Intaglio a S	si	
Vulcanizzato	si	
Scanalatura nel cono	si mm
Scanalatura nel codolo	si mm
Rivestimento in m.d.	si	
Gola di scarico	si	

Commento

Quantità pezzi richiesta: Quantità

Pinze eccentriche

Diametro di serraggio D (DCONWS) =
 Lunghezza di serraggio l (LSC) =
 2. Lunghezza di serraggio l₂ =
 Distanza eccentrica x =
 Lunghezza totale L₁ (OAL) =
 2. Diametro di serraggio o libero D₁ =
 Diametro codolo d (DGUI) =
L₁



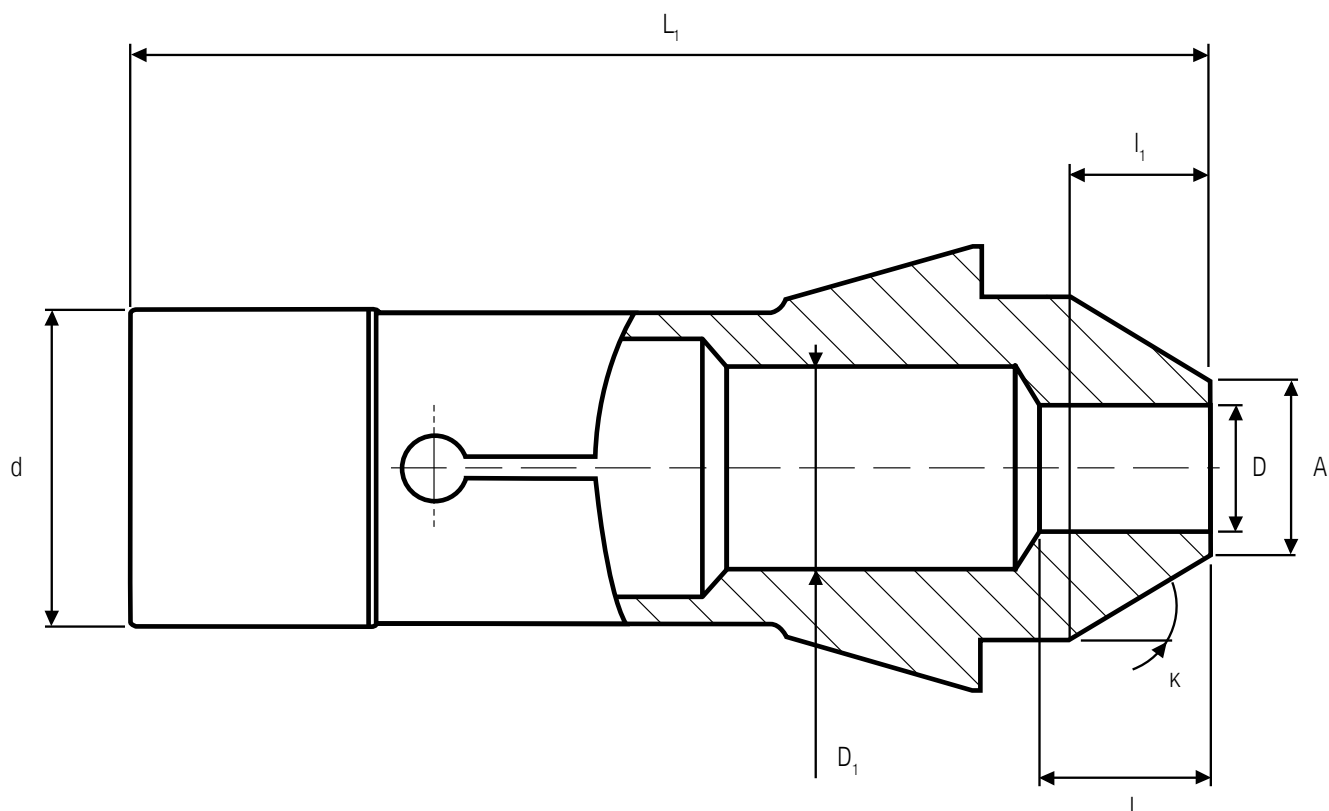
Tipo Esempio (148E)
 HP (High Precision) sì
 Intaglio a S sì
 Vulcanizzato sì
 Scanalatura nel cono sì mm
 Scanalatura nel codolo sì mm
 Rivestimento in m.d. sì
 Gola di scarico sì

Commento
 [Empty box for comments]

Quantità pezzi richiesta: Quantità

Pinze con copertura di protezione conica

Diametro di testa	A	=
Diametro di serraggio	D (DCONWS)	=
Lunghezza di serraggio	l (LSC)	=
Angolo	κ	=
Lunghezza aggiuntiva	l ₁	=
Lunghezza totale	L ₁ (OAL)	=
Foro di scarico	D ₁	=
Diametro codolo	d (DGUI)	=



Tipo	Esempio (148E)	
HP (High Precision)	si	
Intaglio a S	si	
Vulcanizzato	si	
Scanalatura nel cono	si mm
Scanalatura nel codolo	si mm
Rivestimento in m.d.	si	
Arresto	si	

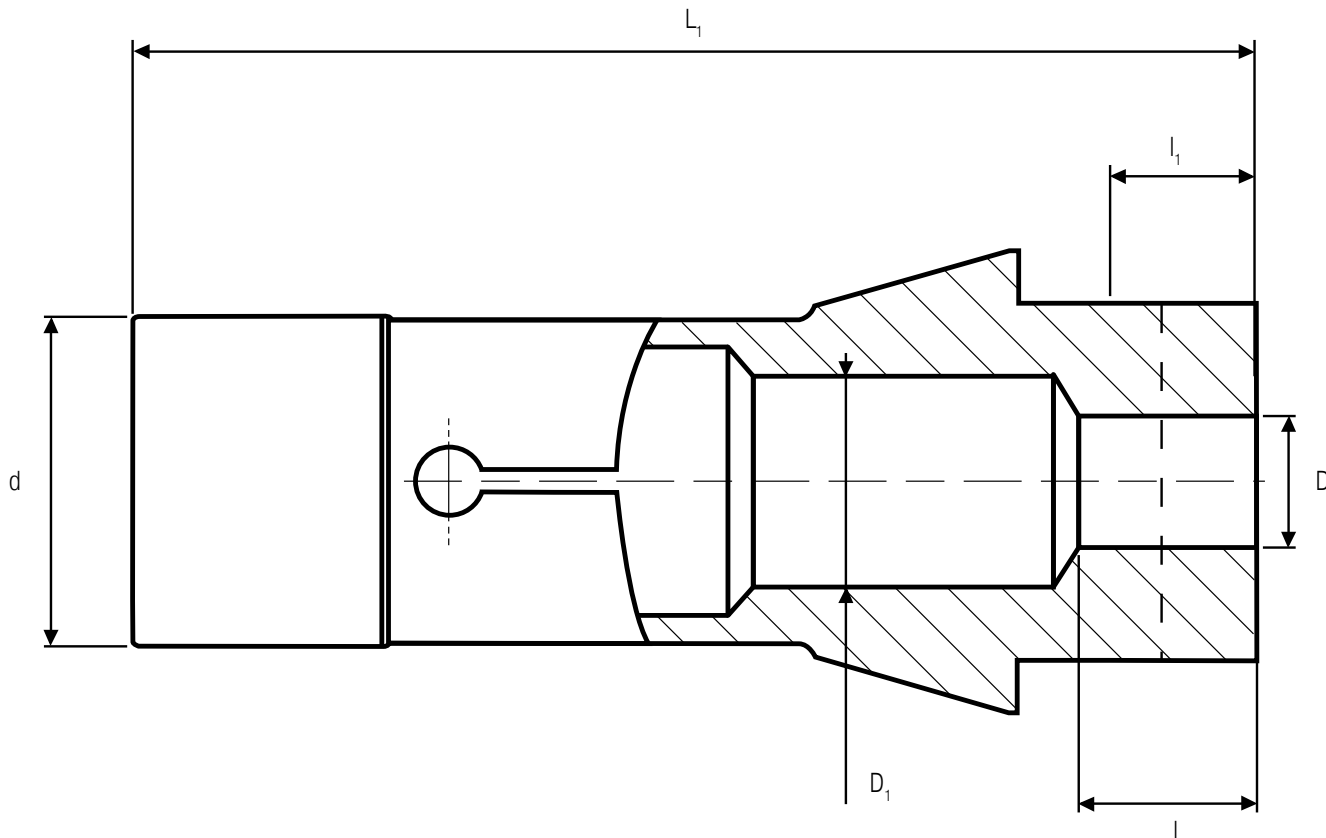
Commento

Quantità pezzi richiesta:

Quantità

Pinze con copertura di protezione cilindrica

Diametro di serraggio	D	(DCONWS)	=
Lunghezza di serraggio	l	(LSC)	=
Lunghezza aggiuntiva	l_1		=
Lunghezza totale	L_1	(OAL)	=
Foro di scarico	D_1		=
Diametro codolo	d	(DGUI)	=



Tipo	Esempio (148E)	
HP (High Precision)	si	
Intaglio a S	si	
Vulcanizzato	si	
Scanalatura nel cono	si mm
Scanalatura nel codolo	si mm
Rivestimento in m.d.	si	
Arresto	si	

Commento

Quantità pezzi richiesta: **Quantità**