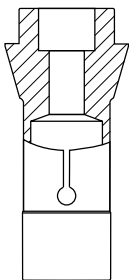


ÚRLAPOK

Egyedi szerszám igénylése
Egyedi szorítópatronok

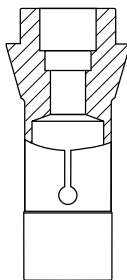
Kérjük, küldje vissza a kitöltött űrlapot e-mailben a **info-hu@ceratizit.com** címre!

Cég:	Részleg:
Alkalmazástechnikus:	Kapcsolattartó:
Vevő szám:	A kapcsolattartó telefonszáma:
Hivatkozási szám:	A kapcsolattartó e-mail-címe:



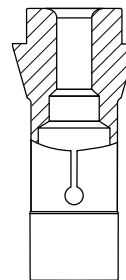
→ oldal: 2

Lépcsős szorítópatron



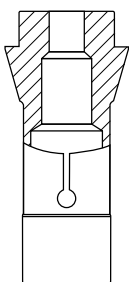
→ oldal: 3

2-lépcsős szorítópatron



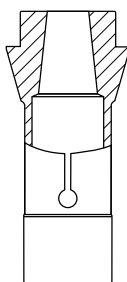
→ oldal: 4

Rádiusos szorítópatron



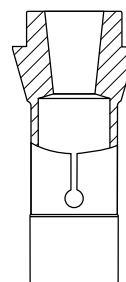
→ oldal: 5

Szorítópatron szabad furattal



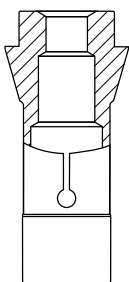
→ oldal: 6

Szorítópatron szélesedő kúppal



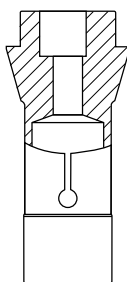
→ oldal: 7

Szorítópatron keskenyedő kúppal



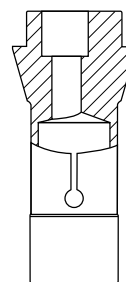
→ oldal: 8

Szorítópatron élettöréssel



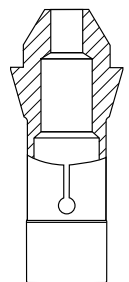
→ oldal: 9

Excenteres szorítópatron, közepén szabad furattal



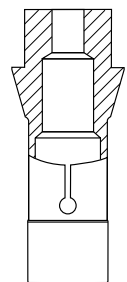
→ oldal: 10

Excenteres szorítópatron



→ oldal: 11

Orrkúpos szorítópatron, kúpos

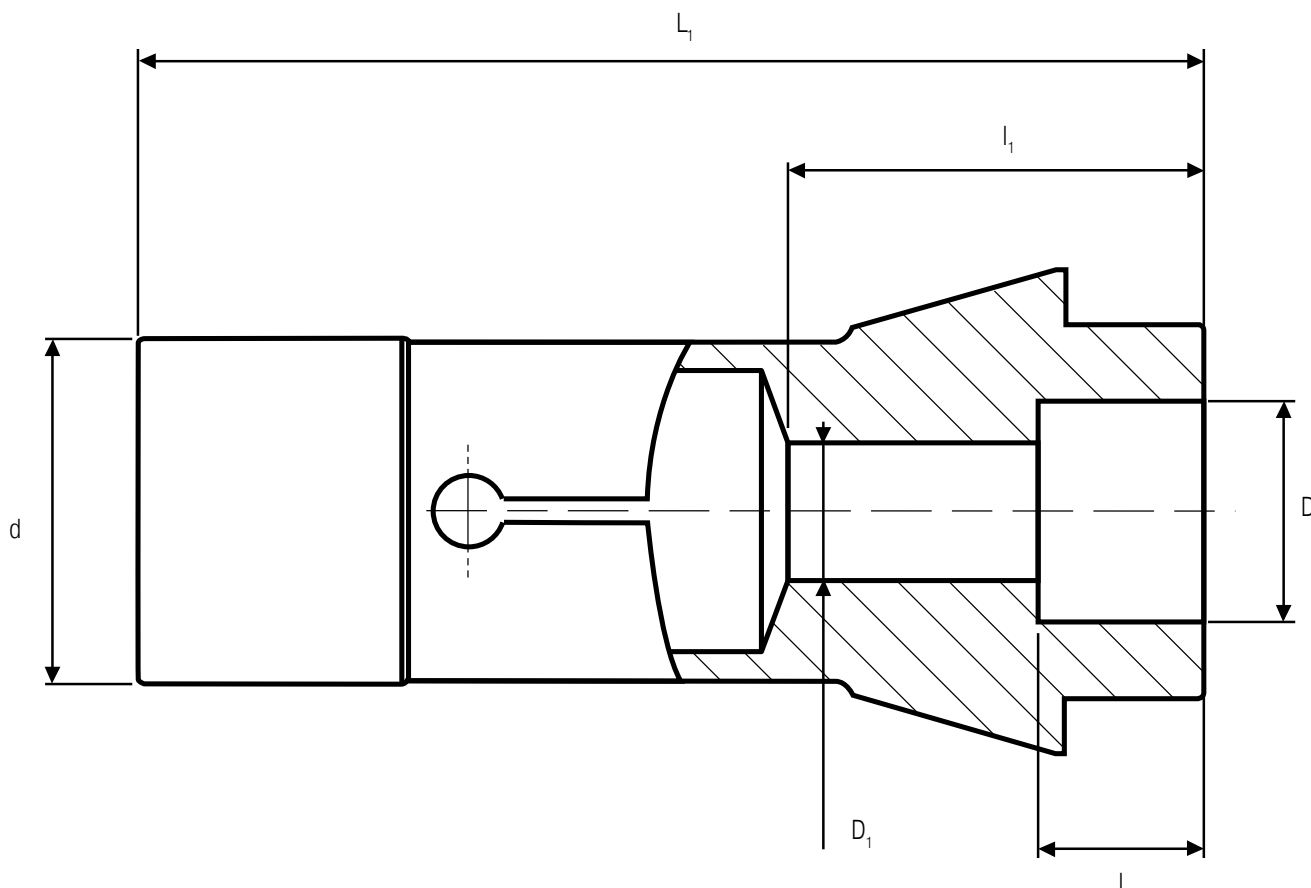


→ oldal: 12

Orrkúpos szorítópatron, hengeres

Lépcsős szorítópatron

1. Befogási átmérő	D	(DCONWS)	=
1. Befogási hossz	l	(LSC)	=
2. Befogási hossz	l_1		=
Összhossz	L_1	(OAL)	=
2. Befogási átmérő vagy szabad átmérő	D_1		=
Szárátmérő	d	(DGUI)	=



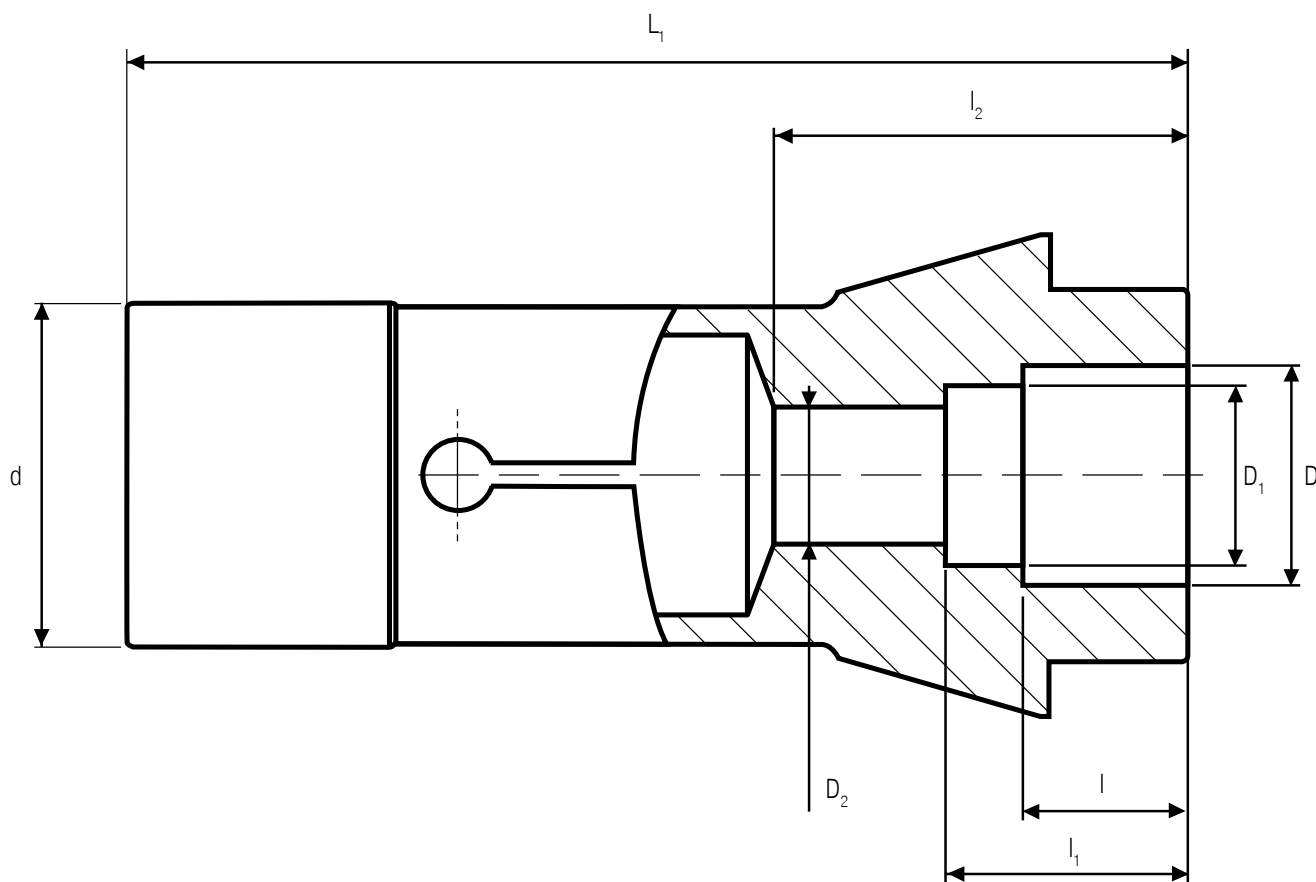
Típus például (148E)		
HP (High Precision)	igen		
S alakú hasíték	igen		
Vulkanizált	igen		
Horony a kúpban	igen	mm
Horony a száron	igen	mm
HM bevonat	igen		
Szabadon álló beszúrás	igen	mm

Megjegyzés

Igényelt darabszám: darab

2-lépcsős szorítópatron

1. Befogási átmérő	D	(DCONWS)	=
2. Befogási átmérő	D_1		=
1. Befogási hossz	l	(LSC)	=
2. Befogási hossz	l_1		=
3. Befogási hossz	l_2		=
Összhossz	L_1	(OAL)	=
3. Befogási átmérő vagy szabad átmérő	D_2		=
Szárátmérő	d	(DGUI)	=



Típus példával (148E)

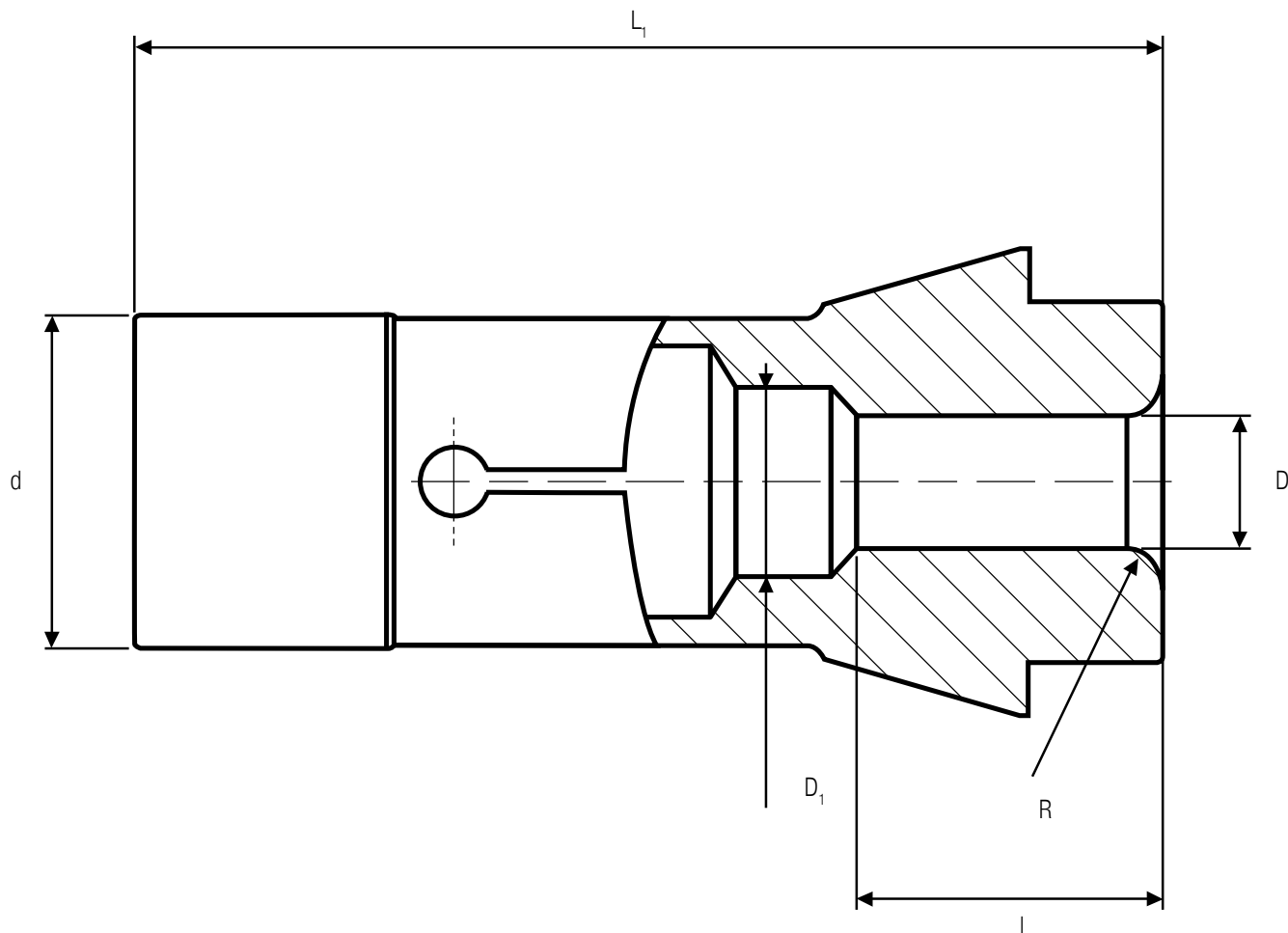
HP (High Precision)	igen	
S alakú hasíték	igen	
Vulkanizált	igen	
Horony a kúpban	igen mm
Horony a száron	igen mm
HM bevonat	igen	
Szabadon álló beszúrás	igen mm

Megjegyzés

Igényelt darabszám: darab

Rádiuszos szorítópatron

Befogási átmérő	D	(DCONWS)	=
Rádiusz	R		=
Befogási hossz	l	(LSC)	=
Összhossz	L ₁	(OAL)	=
Szabad furat	D ₁		=
Szárátmérő	d	(DGUI)	=



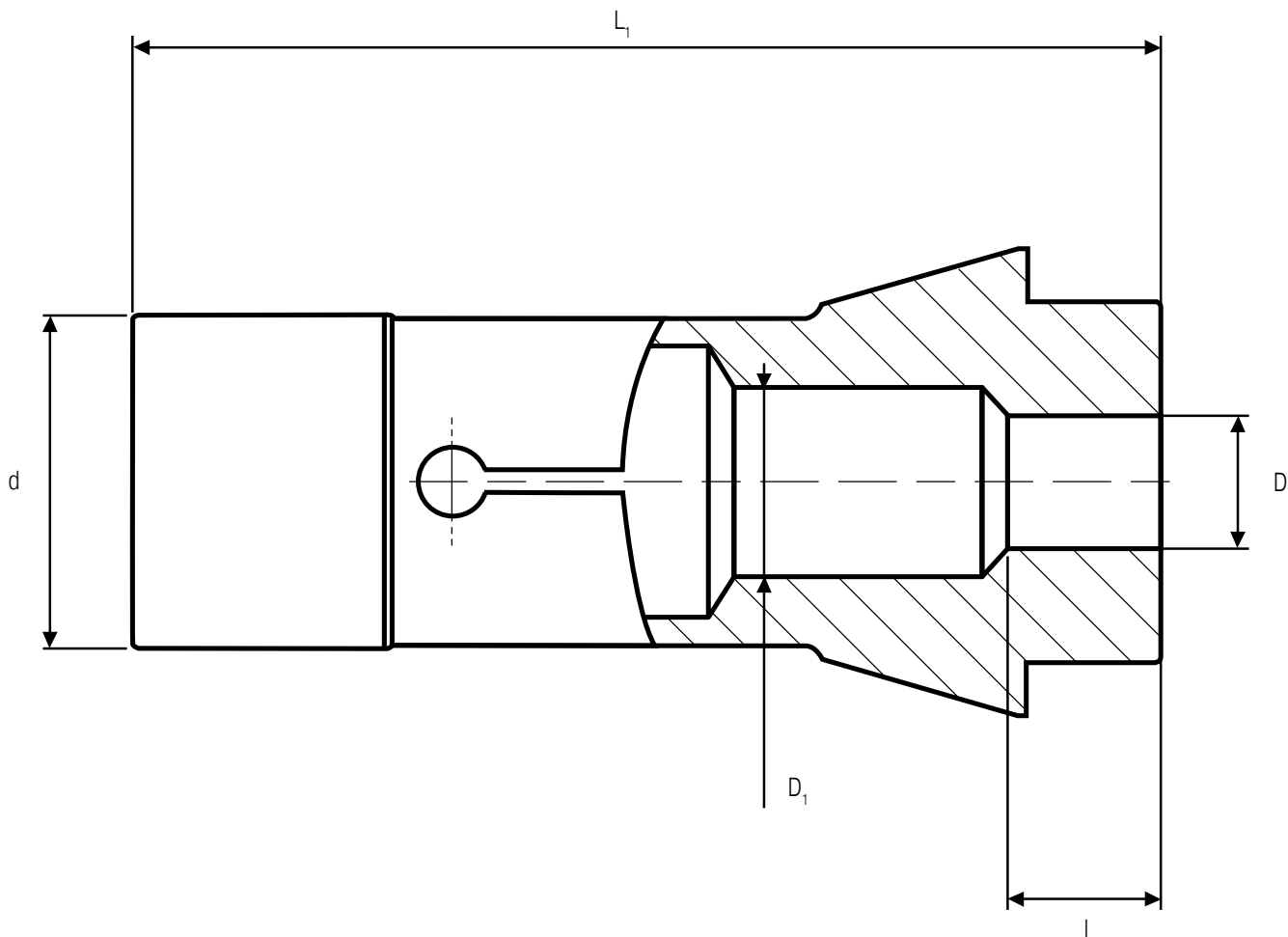
Típus például (148E)		
HP (High Precision)	igen		
S alakú hasíték	igen		
Vulkanizált	igen		
Horony a kúpban	igen	mm
Horony a száron	igen	mm
HM bevonat	igen		
Ütköző	igen		

Megjegyzés

Igényelt darabszám: darab

Szorítópatron szabad furattal

Befogási átmérő	D	(DCONWS)	=
Befogási hossz	l	(LSC)	=
Összhossz	L ₁	(OAL)	=
Szabad furat	D ₁		=
Szárátmérő	d	(DGUI)	=



Típus példával (148E)		
HP (High Precision)	igen		
S alakú hasíték	igen		
Vulkanizált	igen		
Horony a kúpban	igen	mm
Horony a száron	igen	mm
HM bevonat	igen		
Ütköző	igen		

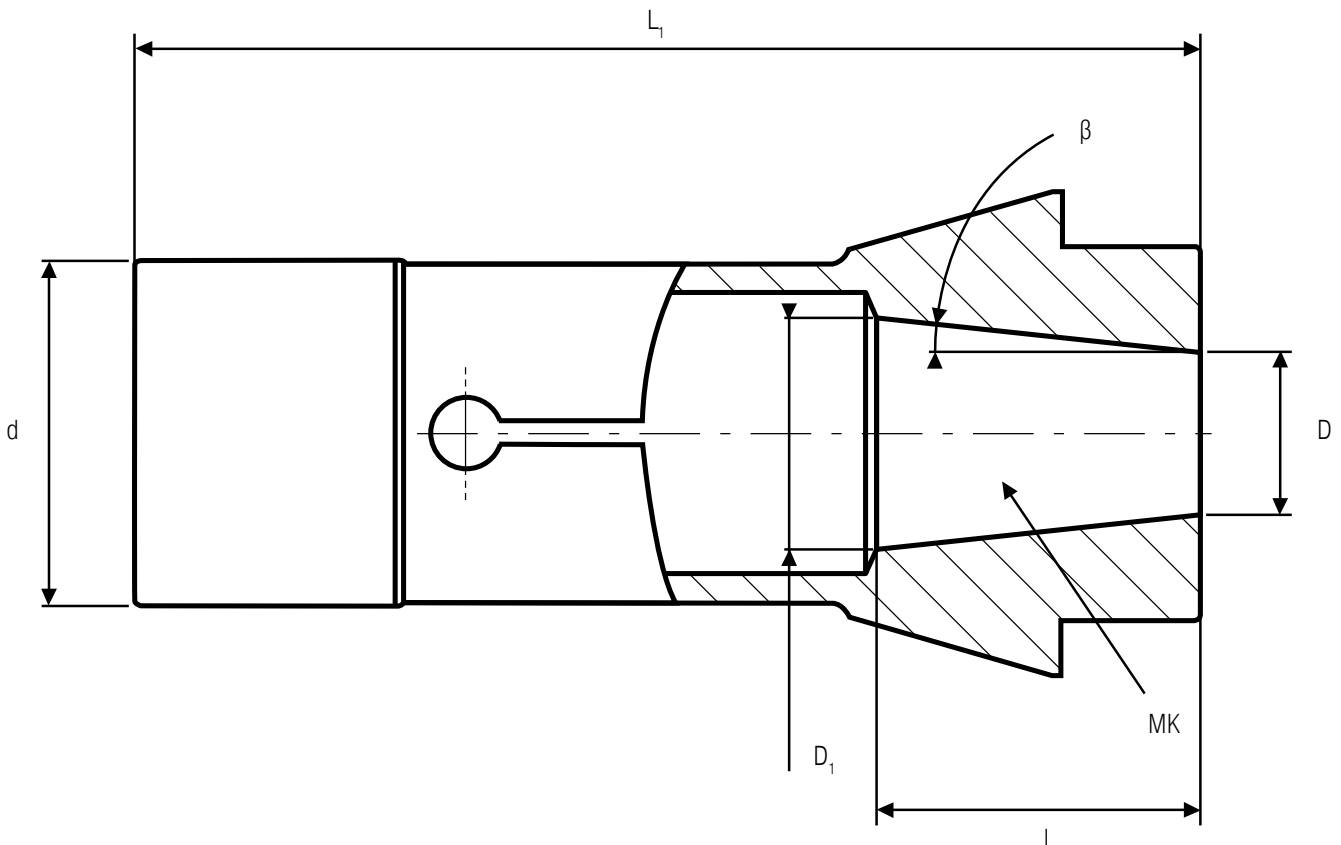
Megjegyzés

Igényelt darabszám: darab

Szorítópatron szélesedő kúppal

Elülső átmérő	D	(DCONWS)	=
Morse-kúp mérete	MK		=
Menetprofil szög	β	(max. 3,5°)*	=
Befogási hossz	l	(LSC)	=
Összhossz	L_1	(OAL)	=
Hátsó átmérő	D_1		=
Szárátmérő	d	(DGUI)	=

* a szorítómechanizmustól függ



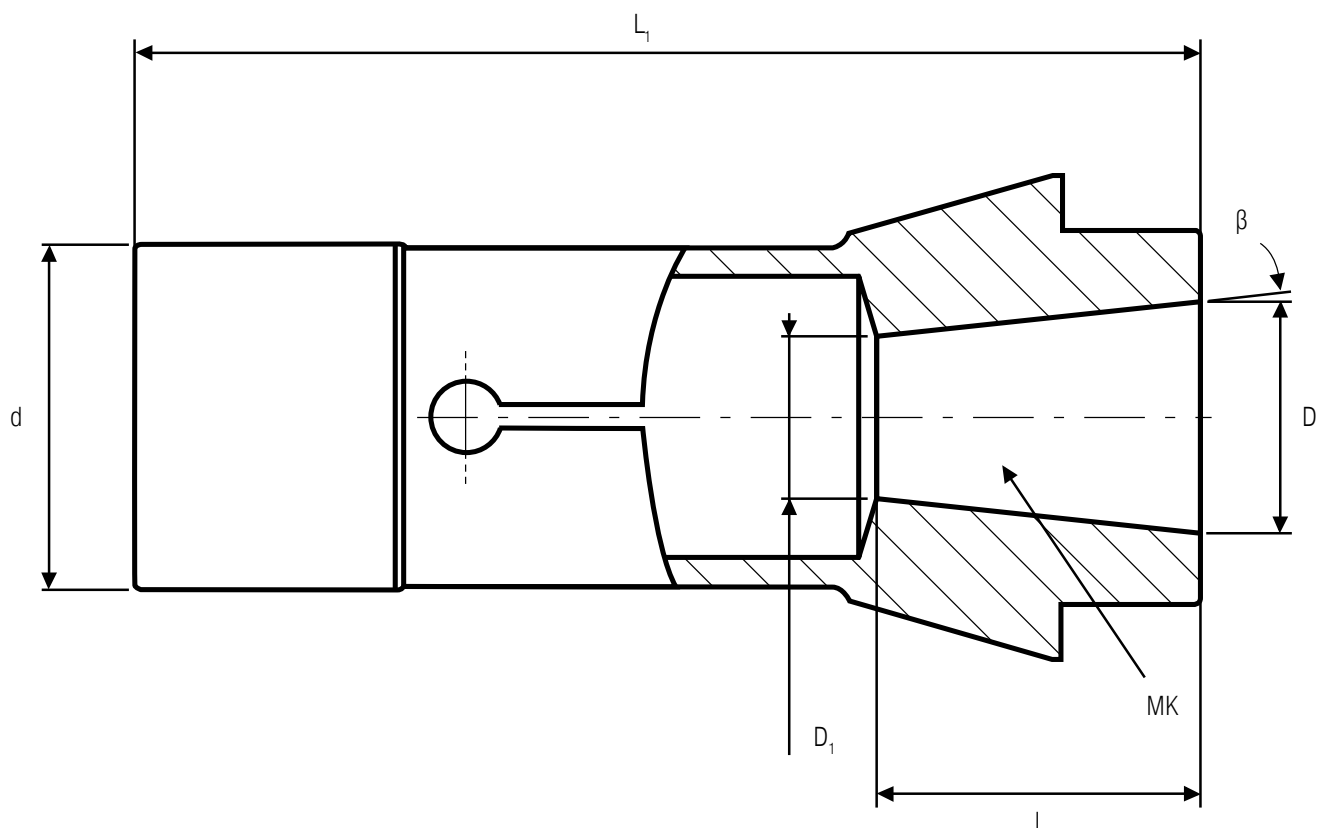
Típus példával (148E)		
HP (High Precision)	igen		
S alakú hasíték	igen		
Vulkanizált	igen		
Horony a kúpban	igen	mm
Horony a száron	igen	mm
HM bevonat	igen		
Ütköző	igen		

Megjegyzés

Igényelt darabszám: darab

Szorítópatron keskenyedő kúppal

Elülső átmérő	D	(DCONWS)	=
Morse-kúp mérete	MK		=
Menetprofil szög	β		=
Befogási hossz	l	(LSC)	=
Összhossz	L_1	(OAL)	=
Hátsó átmérő	D_1		=
Szárátmérő	d	(DGUI)	=



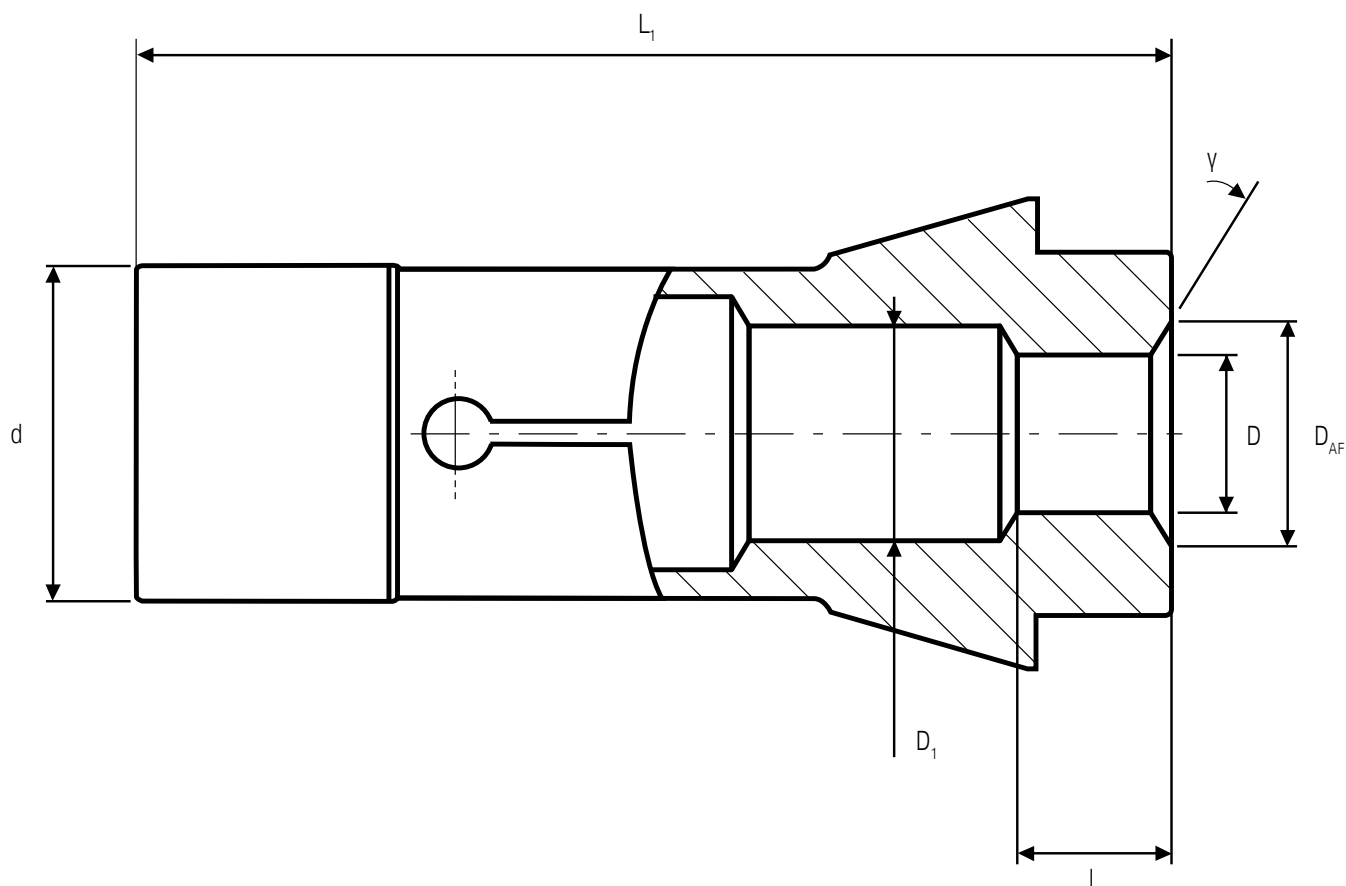
Típus példával (148E)		
HP (High Precision)	igen		
S alakú hasíték	igen		
Vulkanizált	igen		
Horony a kúpban	igen	mm
Horony a száron	igen	mm
HM bevonat	igen		
Ütköző	igen		

Megjegyzés

Igényelt darabszám: darab

Szorítópatron élettöréssel

Élettörés átmérője	D_{AF}	=
Szorítócsap	D (DCONWS)	=
Menetprofil szög	γ	=
Befogási hossz	l (LSC)	=
Összhossz	L_1 (OAL)	=
Szabad furat	D_1	=
Szárátmérő	d (DGUI)	=



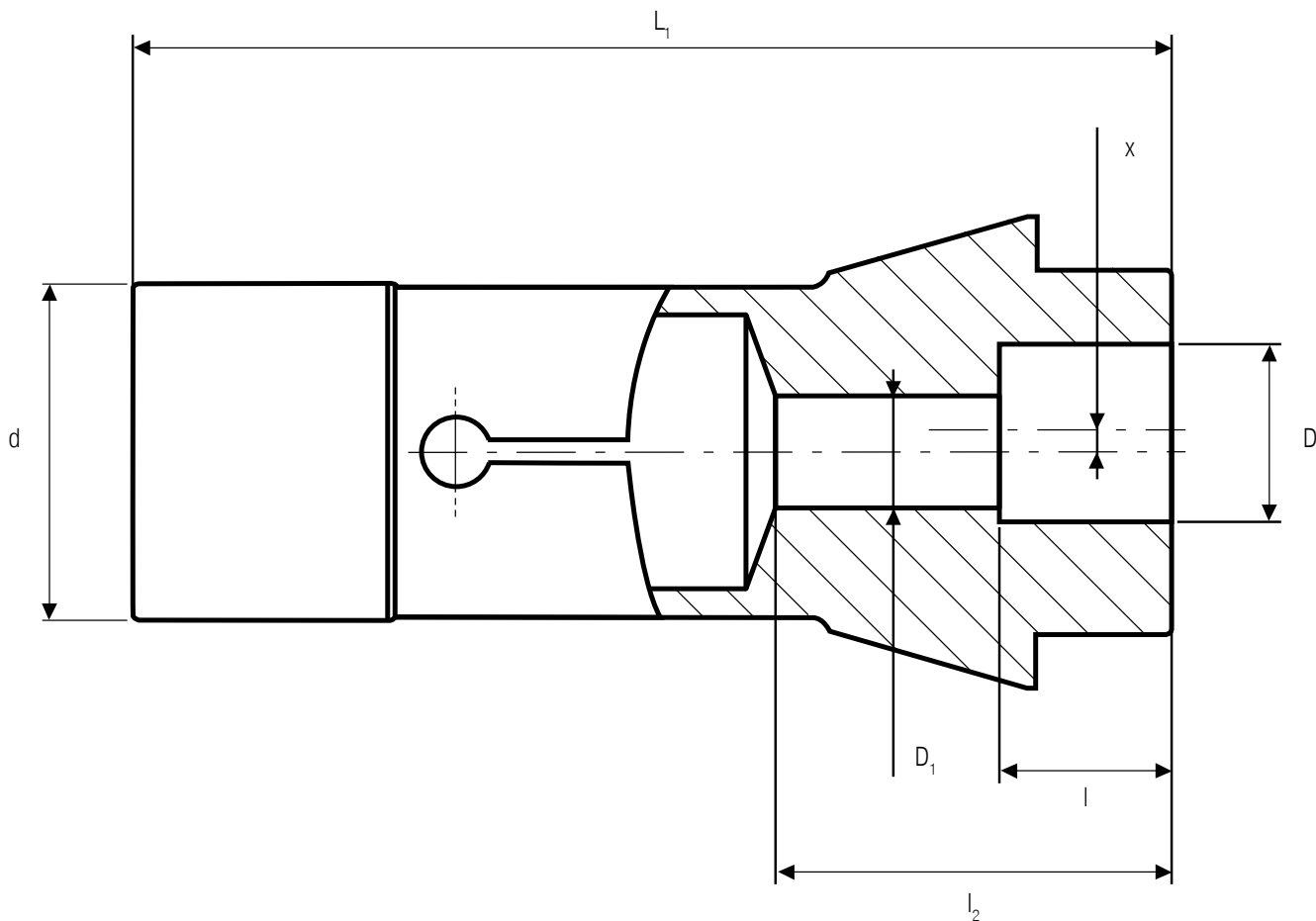
Típus például (148E)		
HP (High Precision)	igen		
S alakú hasíték	igen		
Vulkanizált	igen		
Horony a kúpban	igen	mm
Horony a száron	igen	mm
HM bevonat	igen		
Ütköző	igen		

Megjegyzés

Igényelt darabszám: darab

Excenteres szorítópatron, közepen szabad furattal

Befogási átmérő	D	(DCONWS)	=
Befogási hossz	l	(LSC)	=
2. Befogási hossz	l ₂		=
Excentricitás	x		=
Összhossz	L ₁	(OAL)	=
2. Befogási átmérő vagy szabad átmérő	D ₁		=
Szárátmérő	d	(DGUI)	=



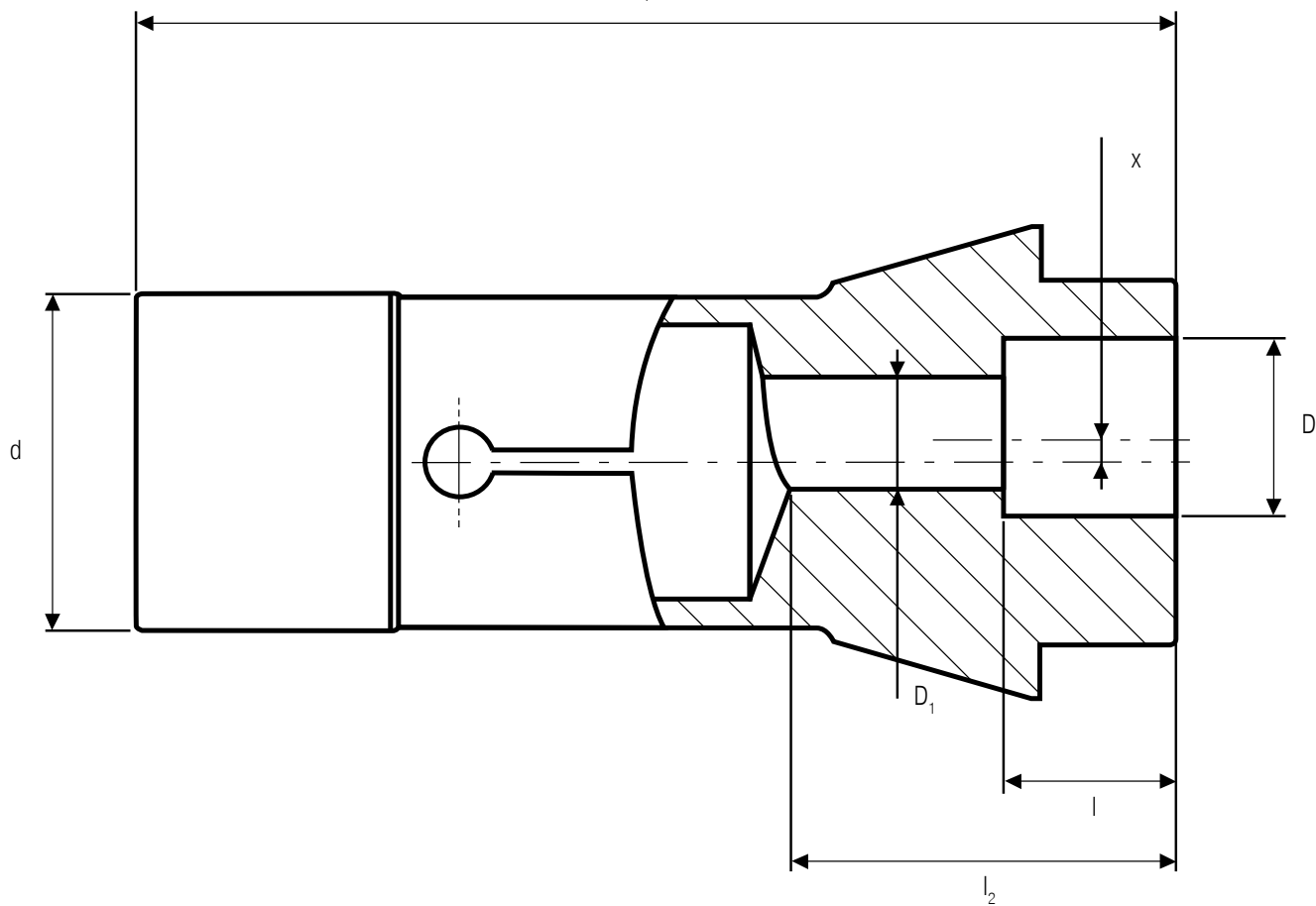
Típus példálul (148E)		
HP (High Precision)	igen		
S alakú hasíték	igen		
Vulkanizált	igen		
Horony a kúpban	igen	mm
Horony a száron	igen	mm
HM bevonat	igen		
Szabadon álló beszúrás	igen		

Megjegyzés

Igényelt darabszám: darab

Excenteres szorítópatron

Befogási átmérő	D	(DCONWS)	=
Befogási hossz	l	(LSC)	=
2. Befogási hossz	l_2		=
Excentricitás	x		=
Összhossz	L_1	(OAL)	=
2. Befogási átmérő vagy szabad átmérő	D_1		=
Szárátmérő	d	(DGUI)	=



Típus példálul (148E)

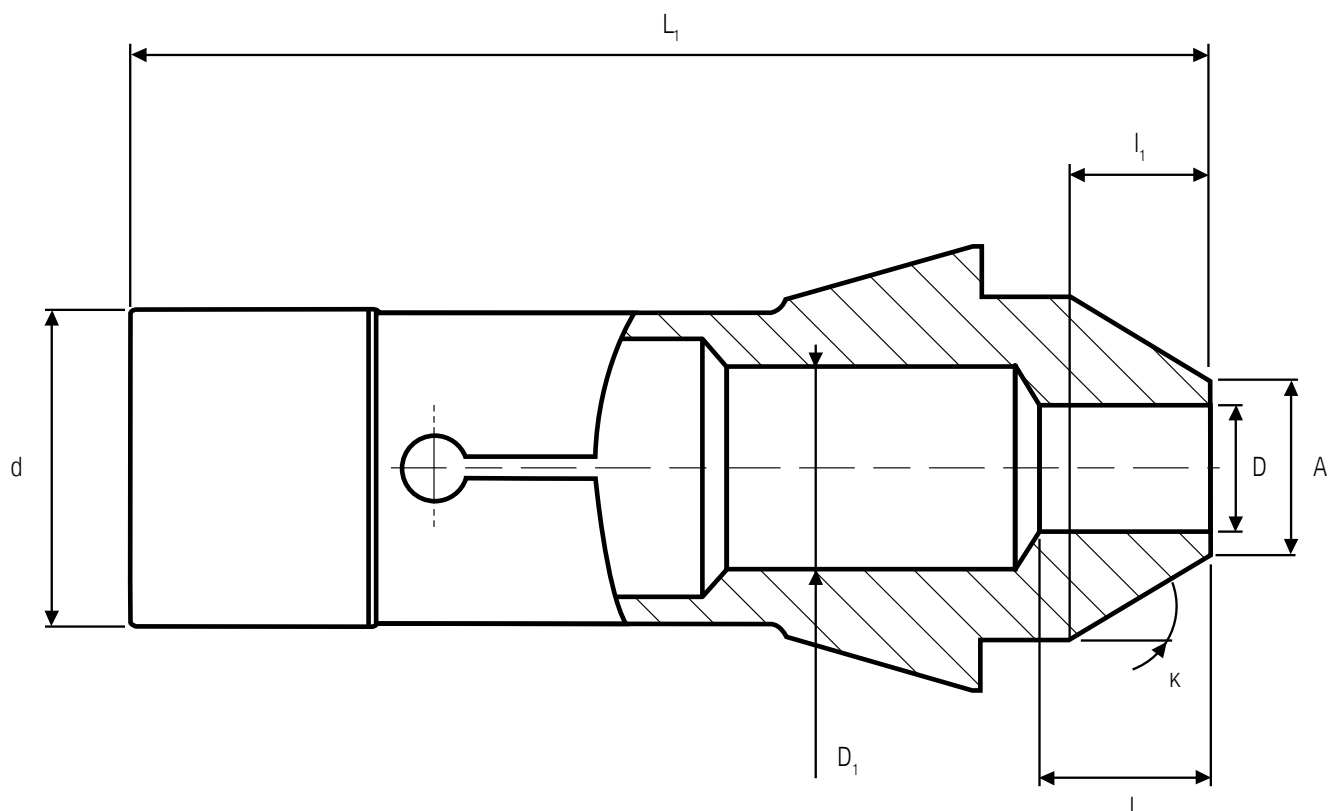
HP (High Precision)	igen	
S alakú hasíték	igen	
Vulkanizált	igen	
Horony a kúpban	igen mm
Horony a száron	igen mm
HM bevonat	igen	
Szabadon álló beszúrás	igen	

Megjegyzés

Igényelt darabszám: darab

Orrkúpos szorítópatron, kúpos

Elülső átmérő	A	=
Befogási átmérő	D (DCONWS)	=
Befogási hossz	l (LSC)	=
Menetprofil szög	κ	=
Kiegészítő hossz	l ₁	=
Összhossz	L ₁ (OAL)	=
Szabad furat	D ₁	=
Szárátmérő	d (DGUI)	=



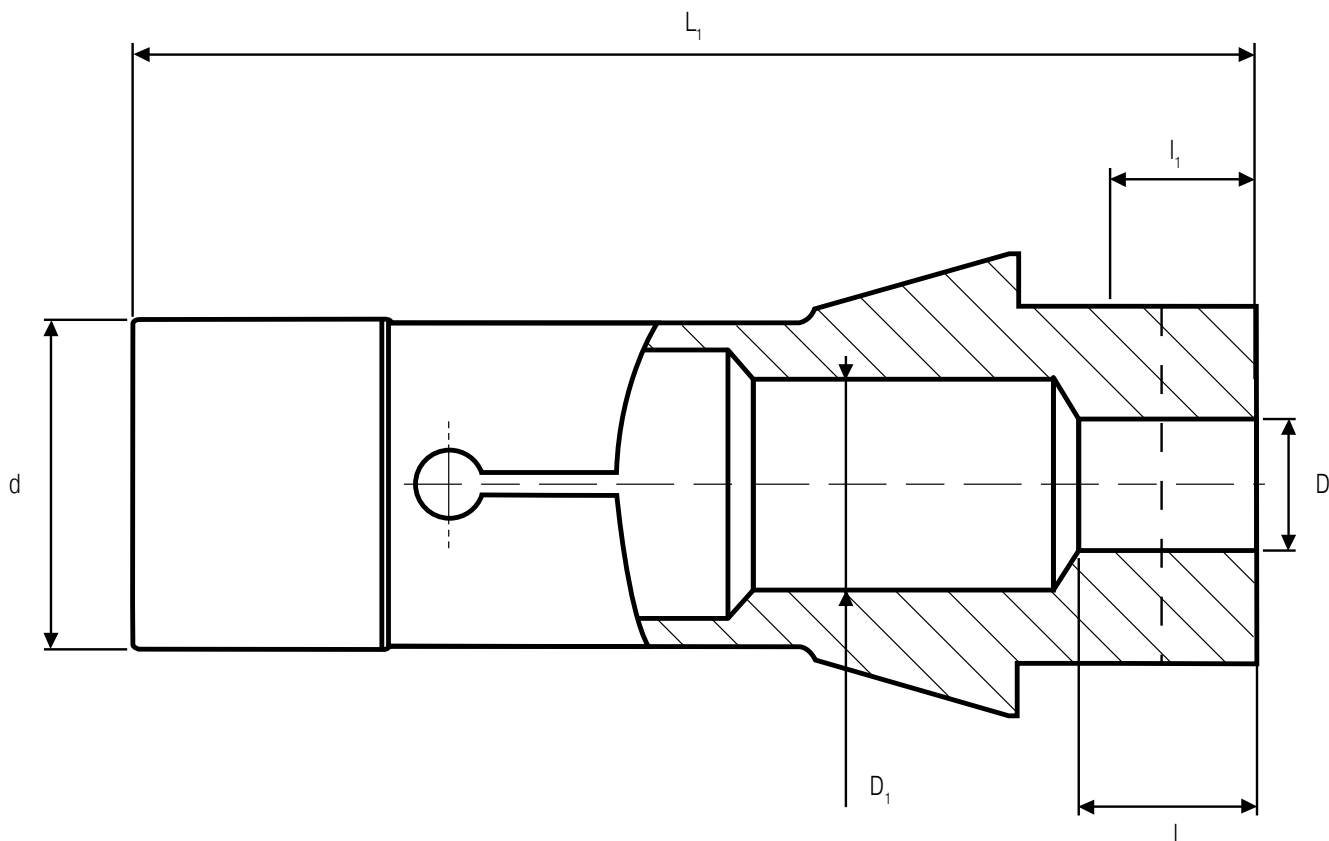
Típus	például (148E)
HP (High Precision)	igen	
S alakú hasíték	igen	
Vulkanizált	igen	
Horony a kúpban	igen mm
Horony a száron	igen mm
HM bevonat	igen	
Ütköző	igen	

Megjegyzés

Igényelt darabszám: darab

Orrkúpos szorítópatron, hengeres

Befogási átmérő	D	(DCONWS)	=
Befogási hossz	l	(LSC)	=
Kiegészítő hossz	l_1		=
Összhossz	L_1	(OAL)	=
Szabad furat	D_1		=
Szárátmérő	d	(DGUI)	=



Típus	például (148E)
HP (High Precision)	igen	
S alakú hasíték	igen	
Vulkanizált	igen	
Horony a kúpban	igen mm
Horony a száron	igen mm
HM bevonat	igen	
Ütköző	igen	

Megjegyzés

Igényelt darabszám: darab