

FORMULARIO

Solicitud de herramientas especiales
Pinzas especiales



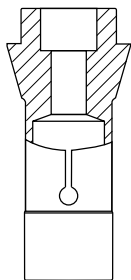
¡Por favor, envíenos el formulario relleno por correo electrónico a info.iberica@ceratizit.com!

Empresa: **Departamento:**

Responsable de zona: **Contacto:**

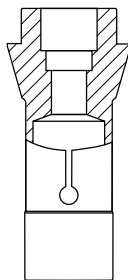
Nº de cliente: **Tel. de contacto:**

Su referencia: **E-Mail persona de contacto:**



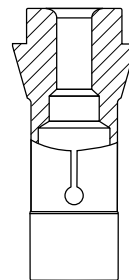
→ Página 2

Pinza escalonada



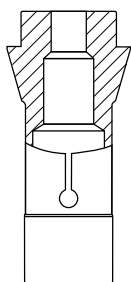
→ Página 3

Pinza doble escalón



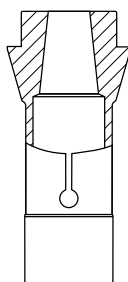
→ Página 4

Pinza con radio



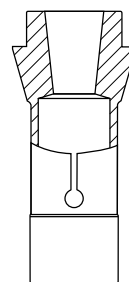
→ Página 5

Pinza con largo de contacto especial



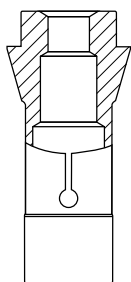
→ Página 6

Pinza con cono creciente



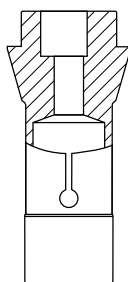
→ Página 7

Pinza con cono decreciente



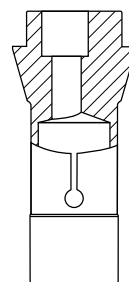
→ Página 8

Pinza con chaffán



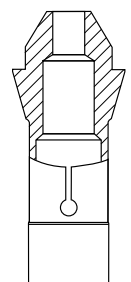
→ Página 9

Pinza excéntrica, orificio auxiliar centrado



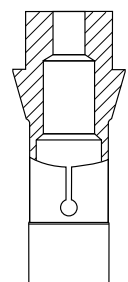
→ Página 10

Pinza excéntrica, orificio auxiliar des-
centrado



→ Página 11

Pinza nariz extendida - cónica

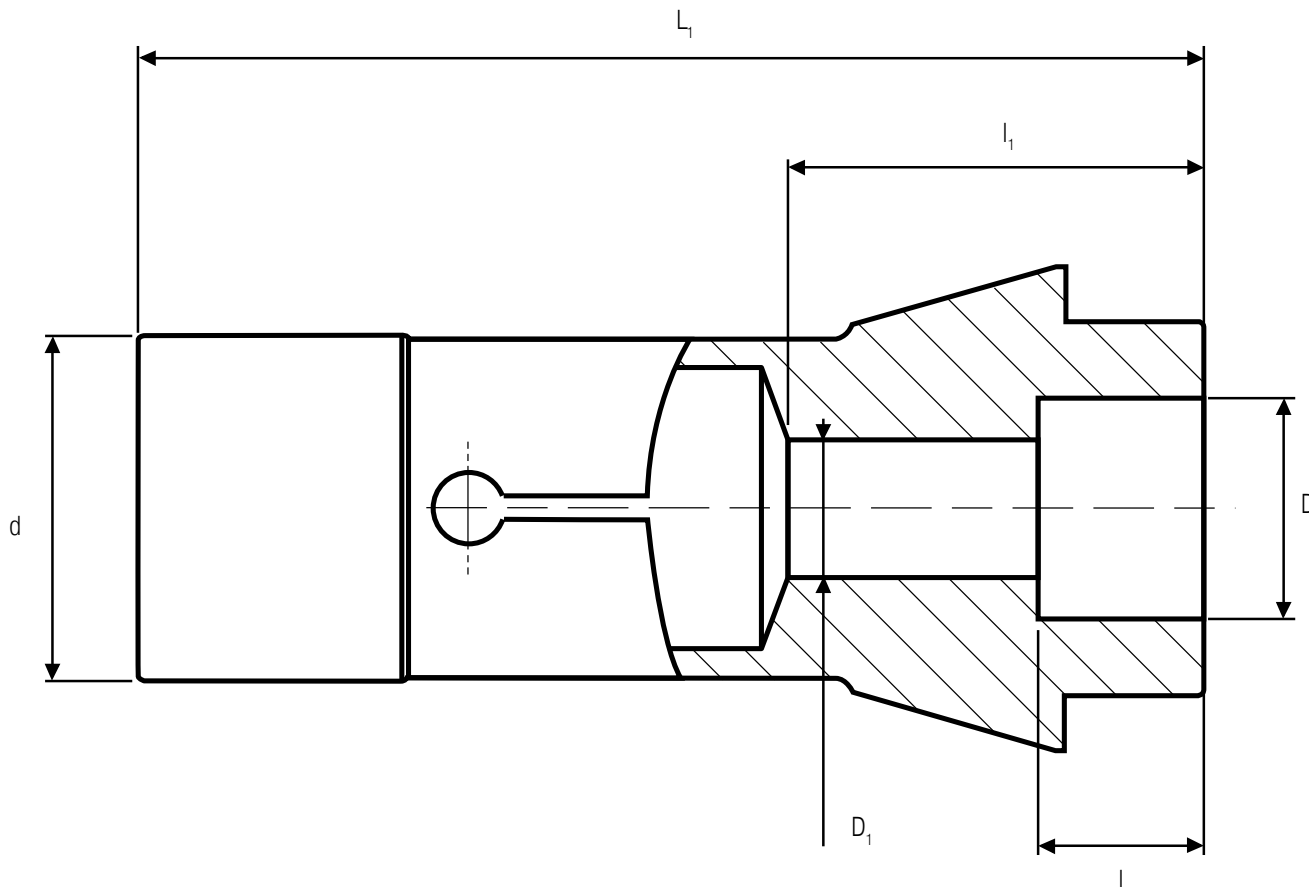


→ Página 12

Pinza nariz extendida - cilíndrica

Pinza escalonada

Ø de sujeción	D	(DCONWS)	=
Profundidad 1 ^{er} escalón	l	(LSC)	=
Profundidad 2 ^o escalón	l ₁		=
Longitud total	L ₁	(OAL)	=
Ø del agujero auxiliar 2	D ₁		=
Diámetro del mango	d	(DGUI)	=



Tipo Ejemplo (148E)

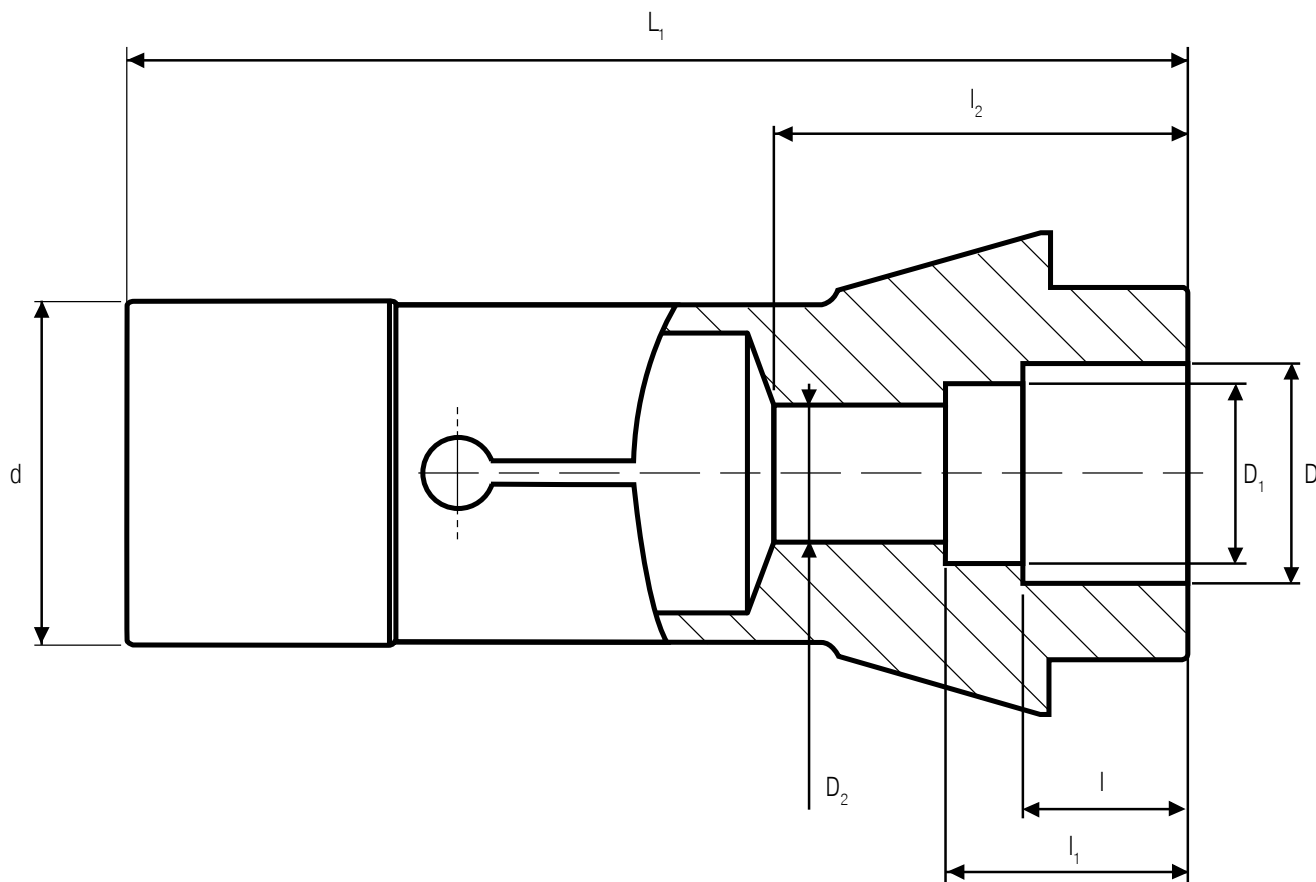
HP (High Precision)	sí		
Ranuras	sí		
Vulcanizada	sí		
Ranuras en cono	sí	mm
Ranuras en mango	sí	mm
Recubrimiento de MD	sí		
Rebaje	sí	mm

Nota:

número de unidades deseado: U.

Pinza doble escalón

Ø de sujeción	D	(DCONWS)	=
Ø de sujeción 2º escalón	D ₁		=
Profundidad 1º escalón	l	(LSC)	=
Profundidad 2º escalón	l ₁		=
Profundidad 3º escalón	l ₂		=
Longitud total	L ₁	(OAL)	=
Ø del agujero auxiliar 3	D ₂		=
Diámetro del mango	d	(DGUI)	=



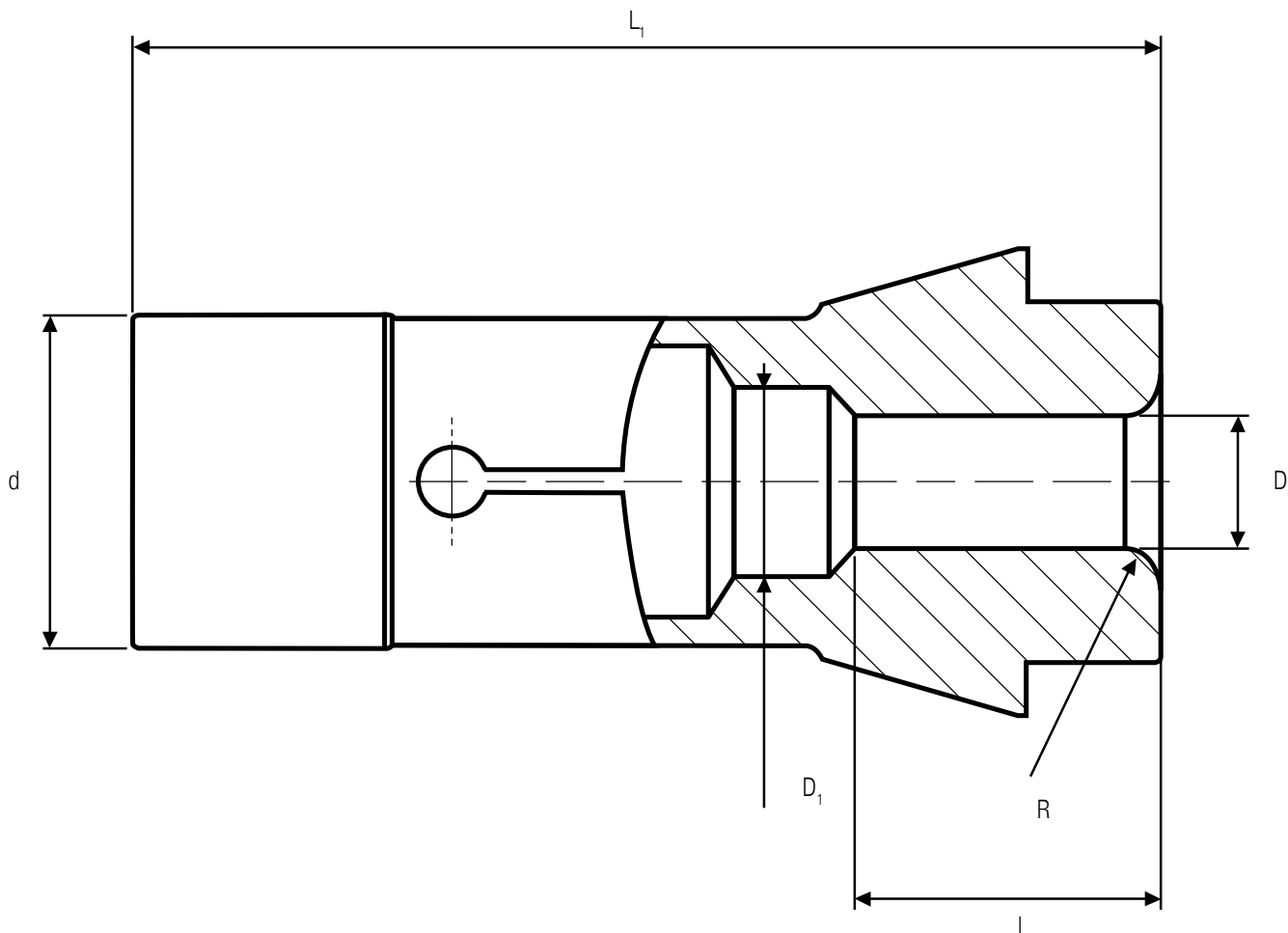
Tipo	Ejemplo (148E)		
HP (High Precision)	sí		
Ranuras	sí		
Vulcanizada	sí		
Ranuras en cono	sí	mm
Ranuras en mango	sí	mm
Recubrimiento de MD	sí	
Rebaje	sí	mm

Nota:

número de unidades deseado:

Radio

Diámetro de sujeción D (DCONWS) =
 Radio R =
 Profundidad l (LSC) =
 Longitud total L₁ (OAL) =
 Ø agujero auxiliar D₁ =
 Diámetro del mango d (DGUI) =



Tipo Ejemplo (148E)

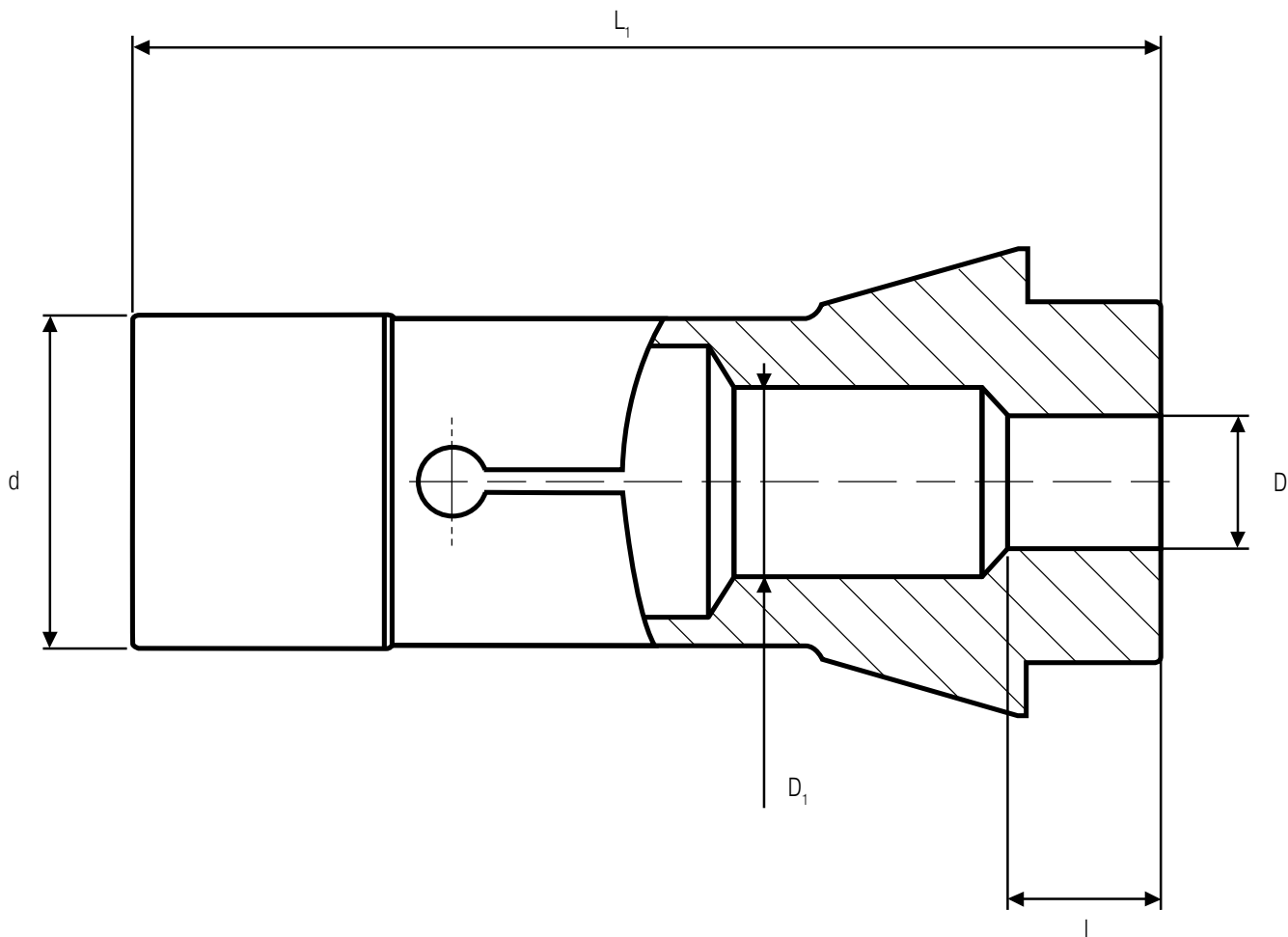
HP (High Precision) sí
 Ranuras sí
 Vulcanizada sí
 Ranuras en cono sí mm
 Ranuras en mango sí mm
 Recubrimiento de MD sí
 Tope sí

Nota:

número de unidades deseado: U.

Pinza con largo de contacto especial

Diámetro de sujeción	D	(DCONWS)	=
Profundidad	l	(LSC)	=
Longitud total	L ₁	(OAL)	=
Ø agujero auxiliar	D ₁		=
Diámetro del mango	d	(DGUI)	=



Tipo	Ejemplo (148E)		
HP (High Precision)	sí		
Ranuras	sí		
Vulcanizada	sí		
Ranuras en cono	sí	mm
Ranuras en mango	sí	mm
Recubrimiento de MD	sí		
Tope	sí		

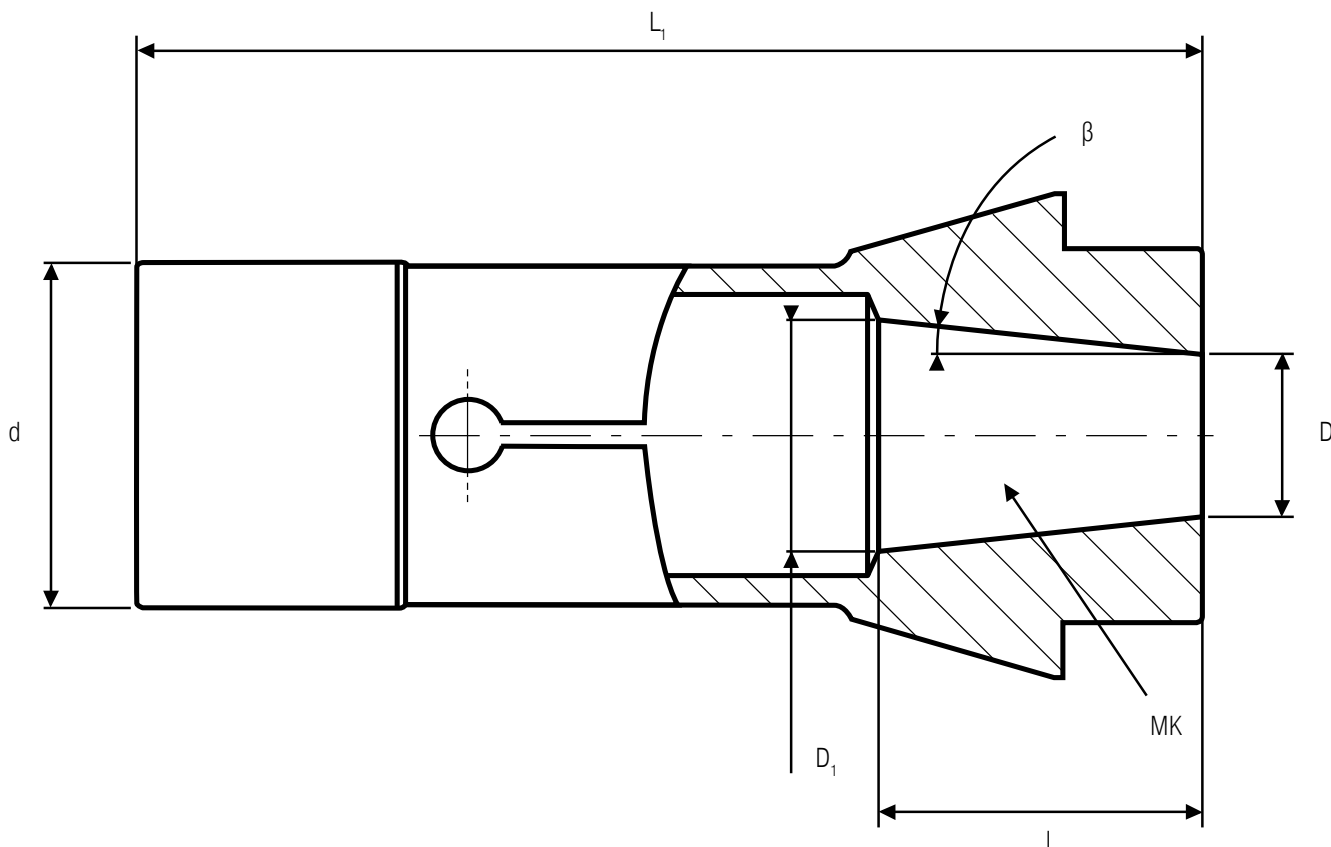
Nota:

número de unidades deseado:

Pinza con cono creciente

Diámetro frontal	D	(DCONWS)	=
Tamaño Cono Morse	MK		=
Ángulo	β	(max. 3,5°)*	=
Profundidad	l	(LSC)	=
Longitud total	L_1	(OAL)	=
Diámetro trasero	D_1		=
Diámetro del mango	d	(DGUI)	=

* Depende del dispositivo de sujeción



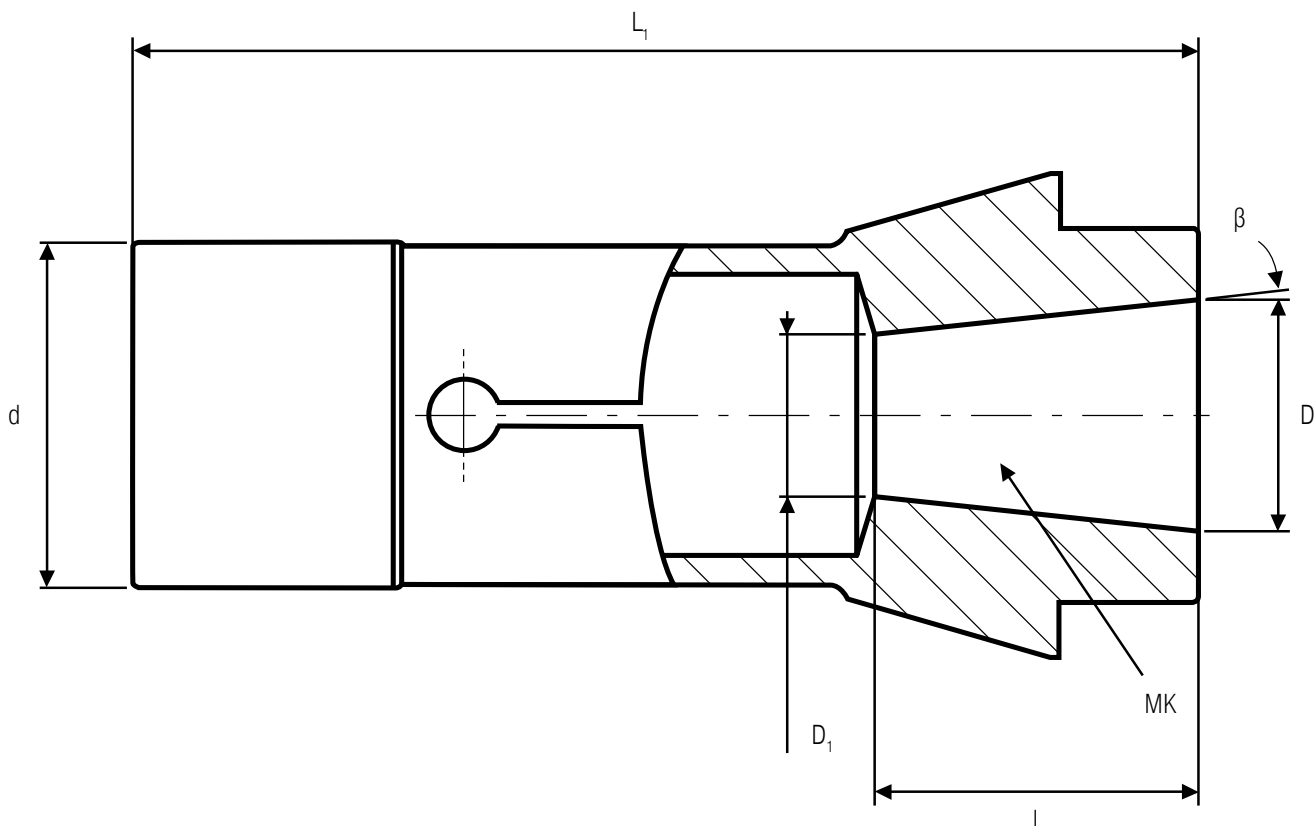
Tipo	Ejemplo (148E)		
HP (High Precision)	sí		
Ranuras	sí		
Vulcanizada	sí		
Ranuras en cono	sí	mm
Ranuras en mango	sí	mm
Recubrimiento de MD	sí		
Tope	sí		

Nota:

número de unidades deseado:

Pinza con cono decreciente

Diámetro frontal	D	(DCONWS)	=
Tamaño Cono Morse	MK		=
Ángulo	β		=
Profundidad	l	(LSC)	=
Longitud total	L_1	(OAL)	=
Diámetro trasero	D_1		=
Diámetro del mango	d	(DGUI)	=



Tipo Ejemplo (148E)

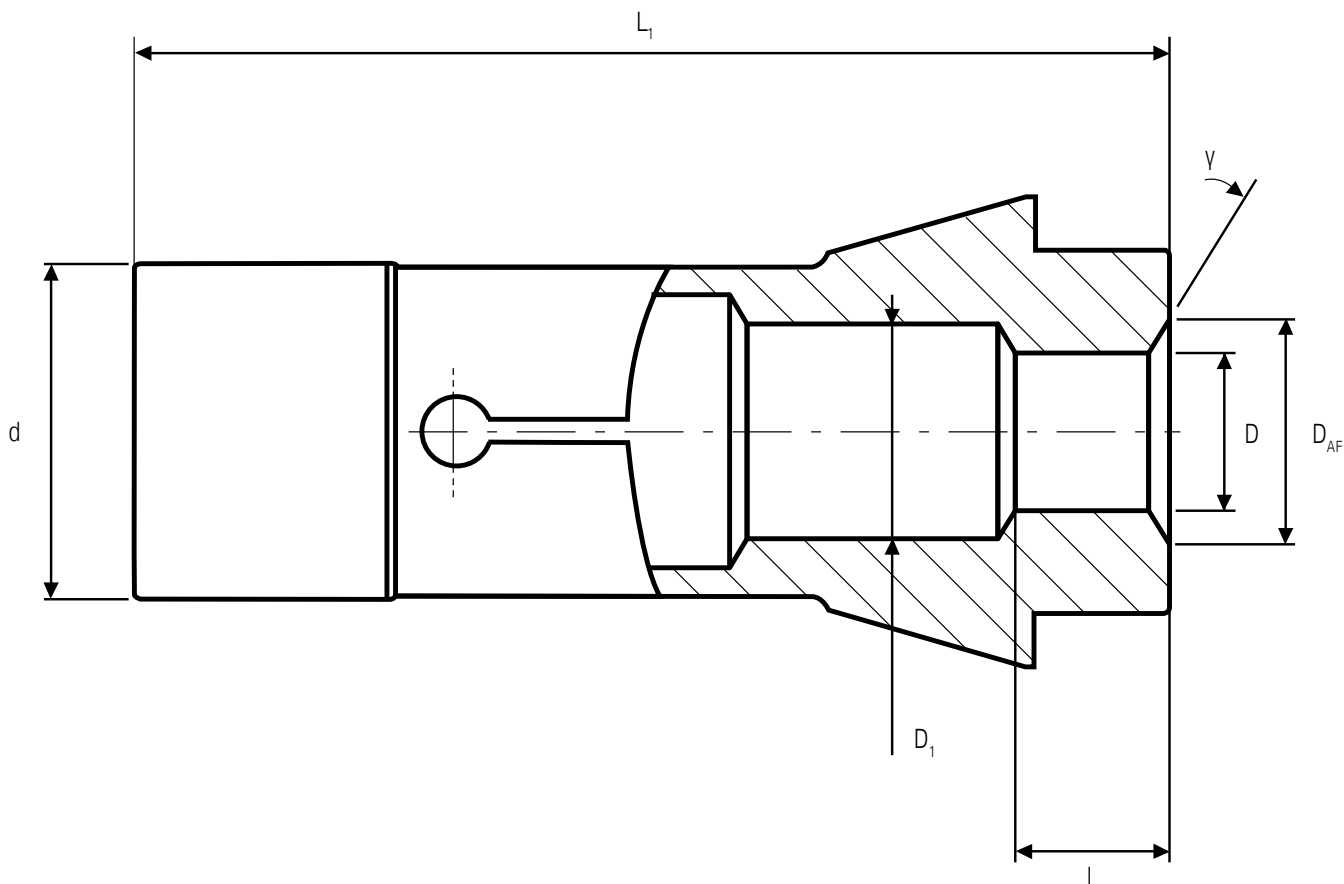
HP (High Precision)	sí	
Ranuras	sí	
Vulcanizada	sí	
Ranuras en cono	sí mm
Ranuras en mango	sí mm
Recubrimiento de MD	sí	
Tope	sí	

Nota:

número de unidades deseado: U.

Pinza con chaflán

Diámetro del chaflán	D_{AF}	=
Espigas de ajuste	D (DCONWS)	=
Ángulo	γ	=
Profundidad	l (LSC)	=
Longitud total	L_1 (OAL)	=
Ø agujero auxiliar	D_1	=
Diámetro del mango	d (DGUI)	=



Tipo	Ejemplo (148E)		
HP (High Precision)	sí		
Ranuras	sí		
Vulcanizada	sí		
Ranuras en cono	sí	mm
Ranuras en mango	sí	mm
Recubrimiento de MD	sí		
Tope	sí		

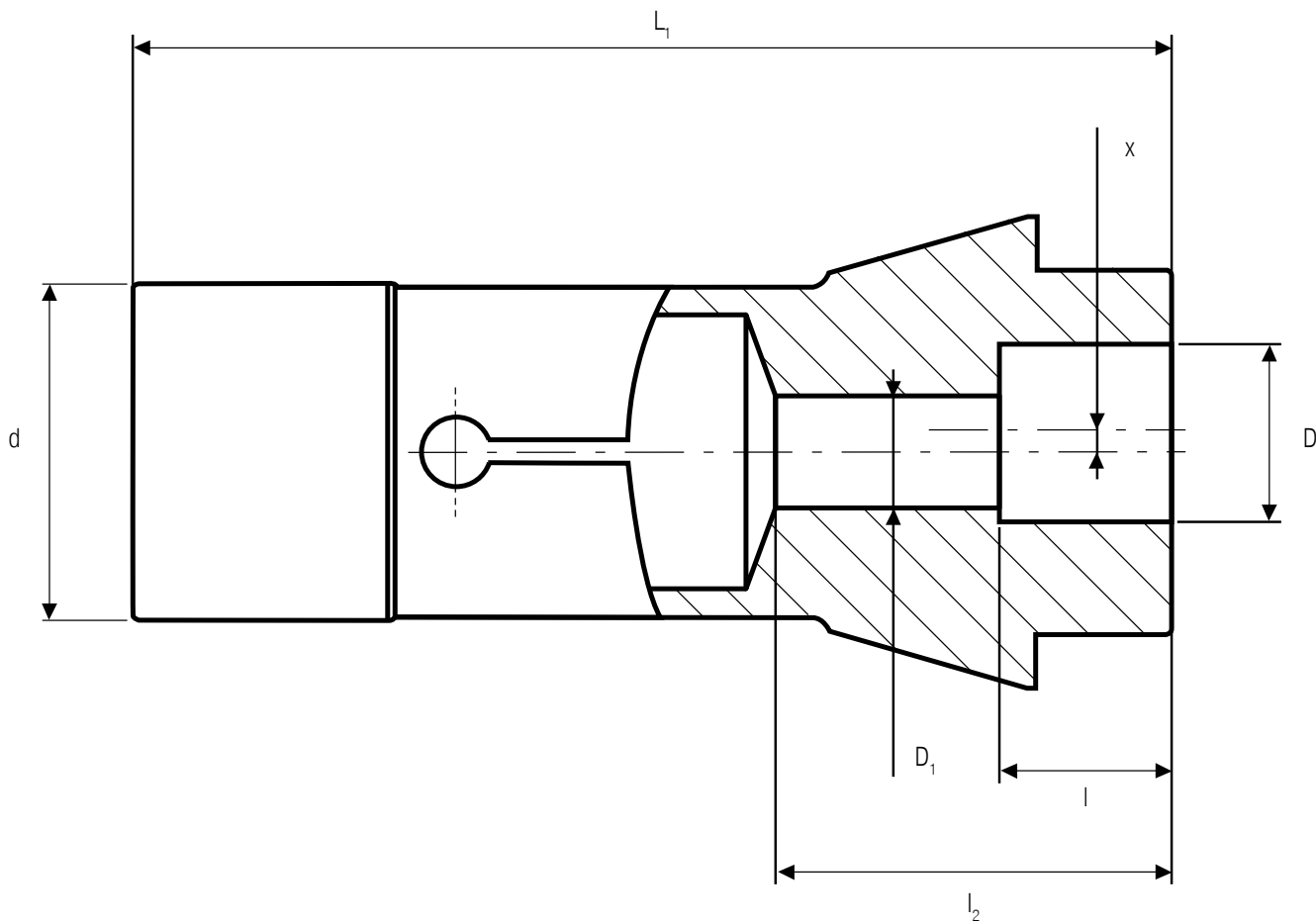
Nota:

número de unidades deseado:

U.

Pinza excéntrica, orificio auxiliar centrado

Diámetro de sujeción	D	(DCONWS)	=
Profundidad	l	(LSC)	=
Profundidad 2º escalón	l ₂		=
Distancia excéntrica	x		=
Longitud total	L ₁	(OAL)	=
Ø del agujero auxiliar 2	D ₁		=
Diámetro del mango	d	(DGUI)	=



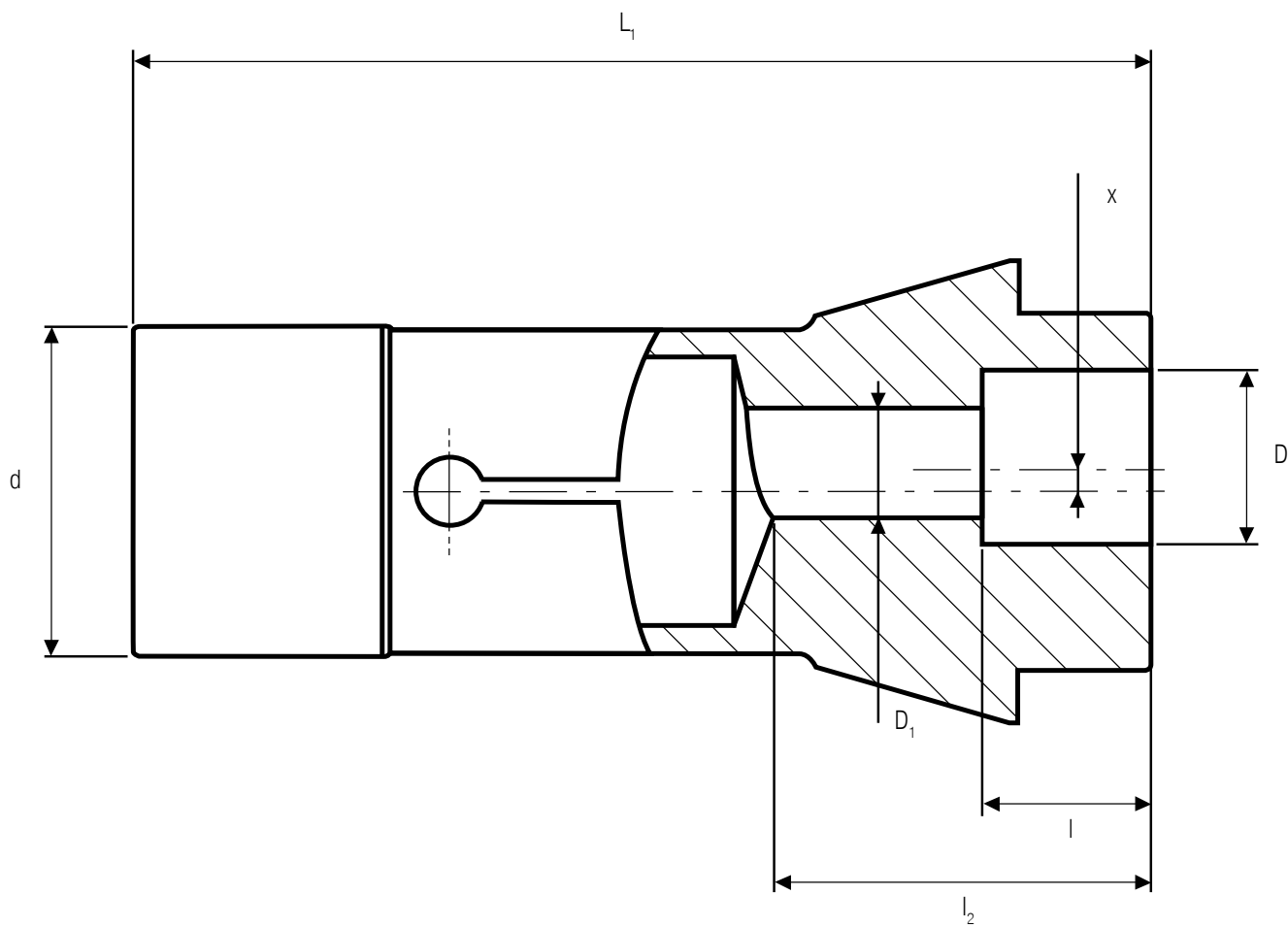
Tipo	Ejemplo (148E)		
HP (High Precision)	sí		
Ranuras	sí		
Vulcanizada	sí		
Ranuras en cono	sí	mm
Ranuras en mango	sí	mm
Recubrimiento de MD	sí		
Rebaje	sí		

Nota:

número de unidades deseado:

Pinza excéntrica, orificio auxiliar descentrado

Diámetro de sujeción	D	(DCONWS)	=
Profundidad	l	(LSC)	=
Profundidad 2º escalón	l ₂		=
Distancia excéntrica	x		=
Longitud total	L ₁	(OAL)	=
Ø del agujero auxiliar 2	D ₁		=
Diámetro del mango	d	(DGUI)	=



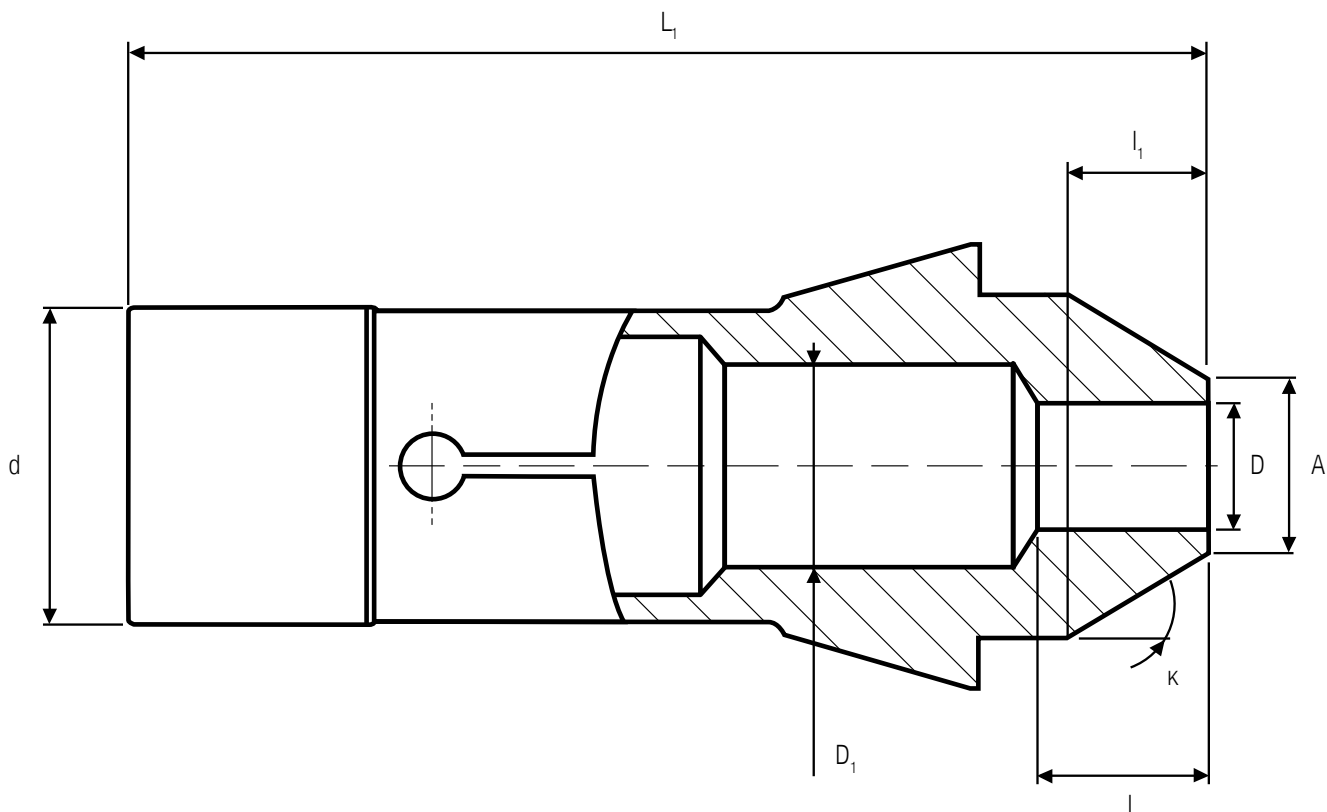
Tipo	Ejemplo (148E)		
HP (High Precision)	sí		
Ranuras	sí		
Vulcanizada	sí		
Ranuras en cono	sí	mm
Ranuras en mango	sí	mm
Recubrimiento de MD	sí		
Rebaje	sí		

Nota:

número de unidades deseado:

Pinza nariz extendida - cónica

Ø en el frontal	A	=
Diámetro de sujeción	D (DCONWS)	=
Profundidad	l (LSC)	=
Ángulo	κ	=
Longitud adicional	l ₁	=
Longitud total	L ₁ (OAL)	=
Ø agujero auxiliar	D ₁	=
Diámetro del mango	d (DGUI)	=



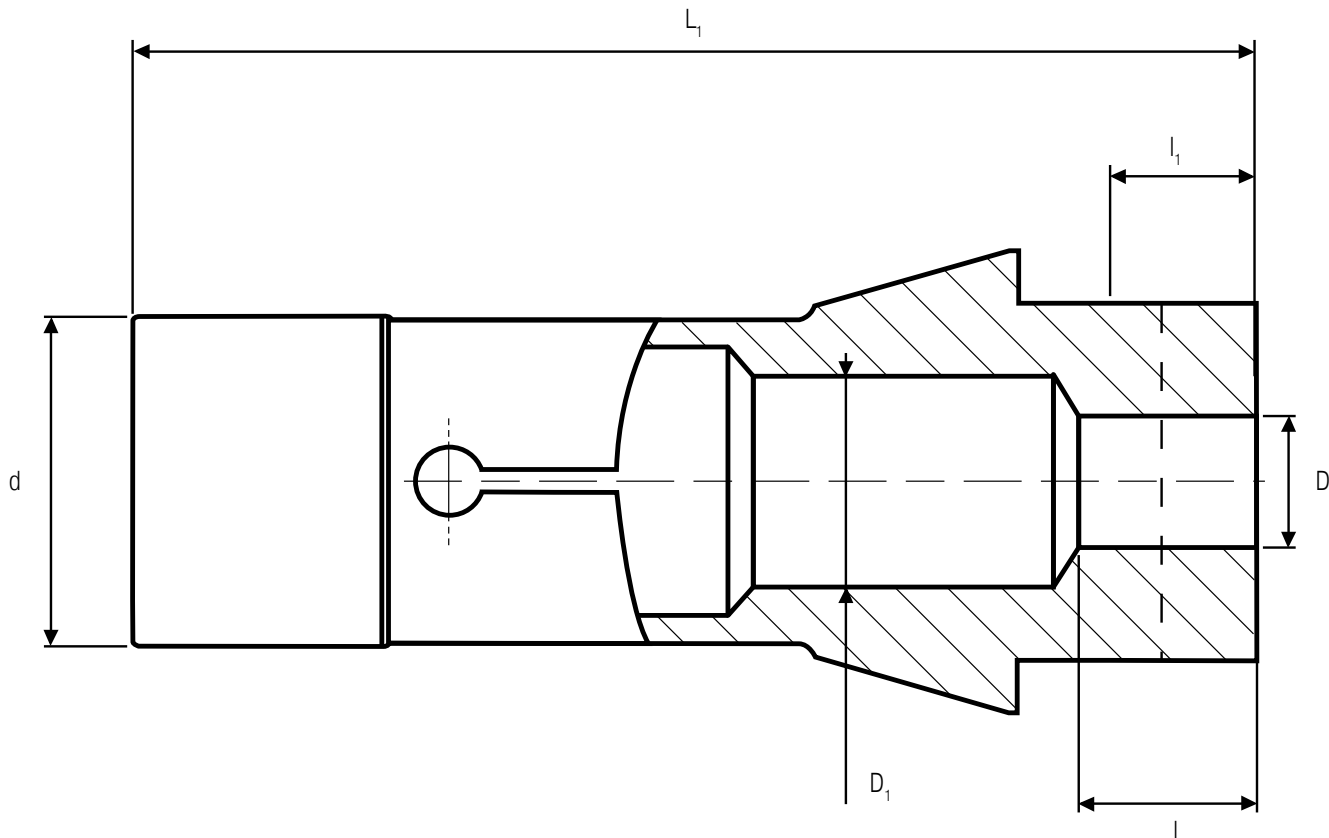
Tipo	Ejemplo (148E)	
HP (High Precision)	sí	
Ranuras	sí	
Vulcanizada	sí	
Ranuras en cono	sí mm
Ranuras en mango	sí mm
Recubrimiento de MD	sí	
Tope	sí	

Nota:

número de unidades deseado:

Pinza nariz extendida - cilíndrica

Diámetro de sujeción	D	(DCONWS)	=
Profundidad	l	(LSC)	=
Longitud adicional	l_1		=
Longitud total	L_1	(OAL)	=
Ø agujero auxiliar	D_1		=
Diámetro del mango	d	(DGUI)	=



Tipo	Ejemplo (148E)		
HP (High Precision)	sí		
Ranuras	sí		
Vulcanizada	sí		
Ranuras en cono	sí	mm
Ranuras en mango	sí	mm
Recubrimiento de MD	sí		
Tope	sí		

Nota:

número de unidades deseado: