

FORMULAR

Anfrage für Sonderwerkzeuge
Sonderspannzangen

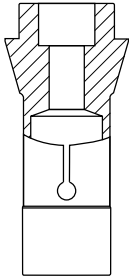
Bitte senden Sie uns das ausgefüllte Formular per Mail an tsc@ceratizit.com!

Firma: **Abteilung:**

Anwendungstechniker: **Ansprechpartner:**

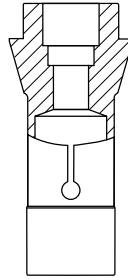
Kunden Nr.: **Tel.-Nr. des Ansprechpartners:**

Ihre Anfragedaten: **E-Mail des Ansprechpartners:**



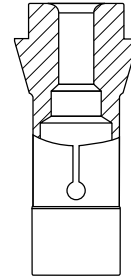
→ Seite 2

Stufenzange



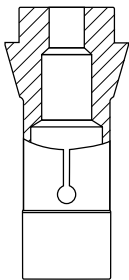
→ Seite 3

2-Stufen-Zange



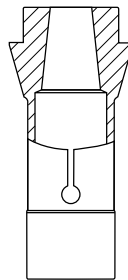
→ Seite 4

Spannzange Radius



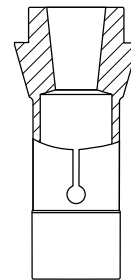
→ Seite 5

Spannzange Freibohrung



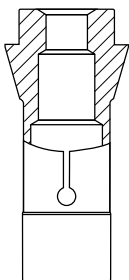
→ Seite 6

Spannzange Konus zunehmend



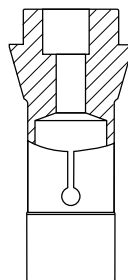
→ Seite 7

Spannzange Konus abnehmend



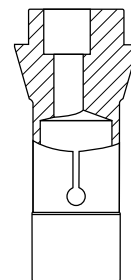
→ Seite 8

Spannzange Fase



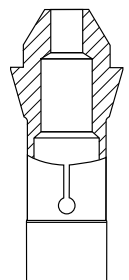
→ Seite 9

Spannzange Exzenter, Freibohrung mitte



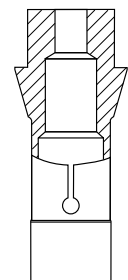
→ Seite 10

Spannzange Exzenter



→ Seite 11

Vorbauspannzange konisch

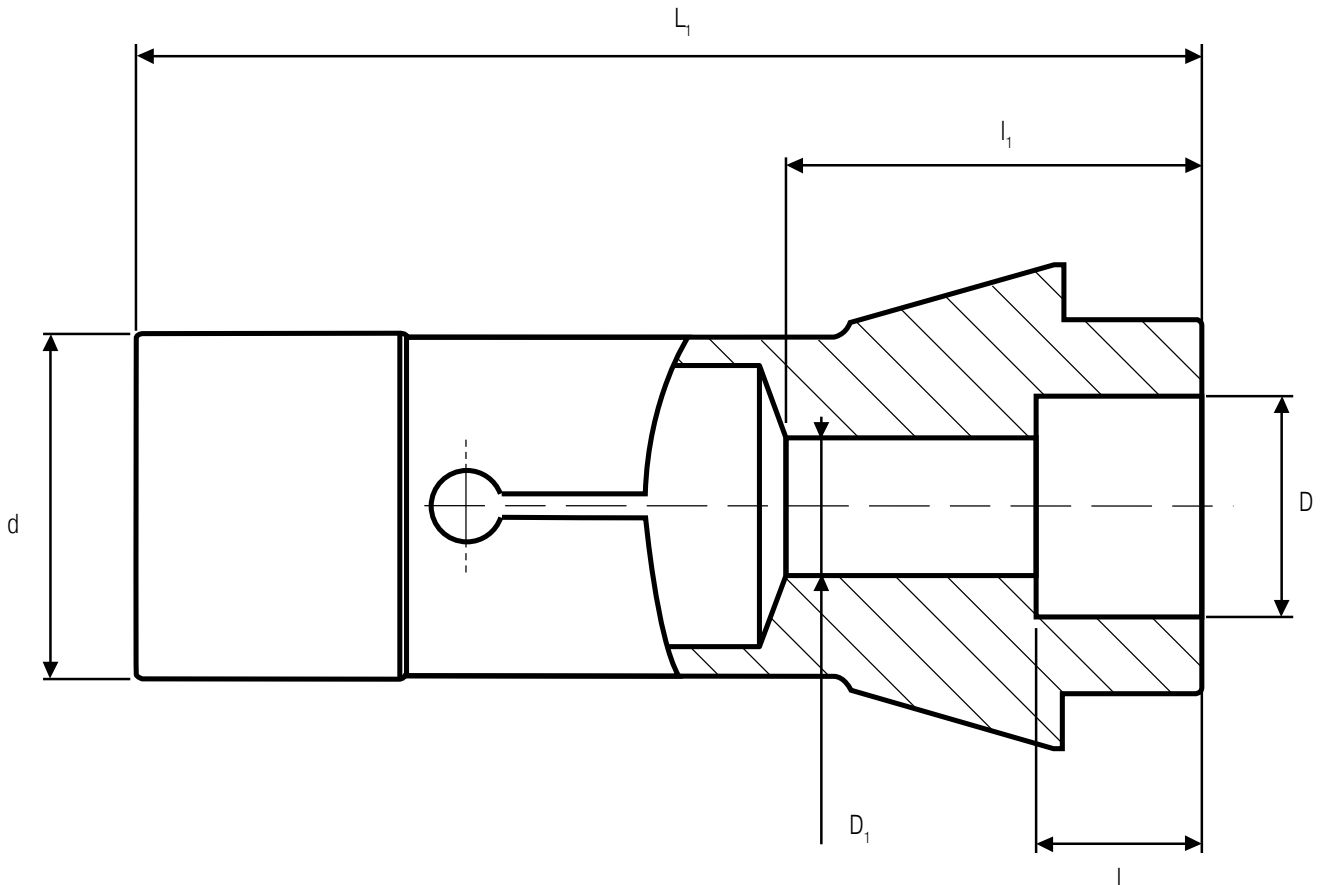


→ Seite 12

Vorbauspannzange zylindrisch

Stufenzange

1. Spanndurchmesser	D	(DCONWS)	=
1. Spannlänge	l	(LSC)	=
2. Spannlänge	l_1		=
Gesamtlänge	L_1	(OAL)	=
2. Spanndurchmesser oder frei	D_1		=
Schaftdurchmesser	d	(DGUI)	=



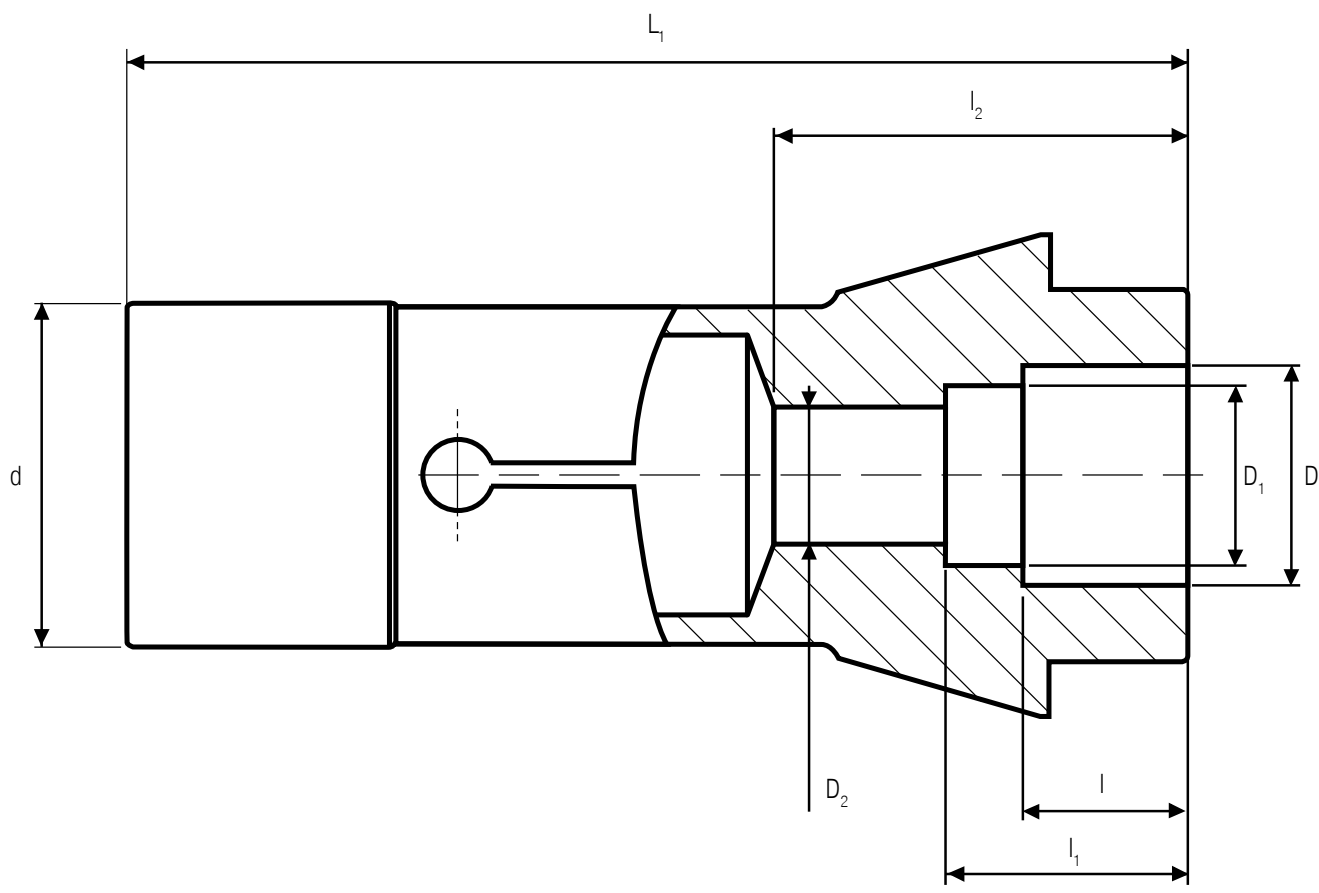
Typ	Beispiel (148E)	
HP (High Precision)	ja	
S-Schlitz	ja	
Vulkanisiert	ja	
Nut im Konus	ja mm
Nut im Schaft	ja mm
HM Beschichtung	ja	
Freistich	ja mm

Bemerkung

gewünschte Stückzahl: Stück

2-Stufen-Zange

1. Spanndurchmesser	D	(DCONWS)	=
2. Spanndurchmesser	D_1		=
1. Spannlänge	l	(LSC)	=
2. Spannlänge	l_1		=
3. Spannlänge	l_2		=
Gesamtlänge	L_1	(OAL)	=
3. Spanndurchmesser oder frei	D_2		=
Schaftdurchmesser	d	(DGUI)	=



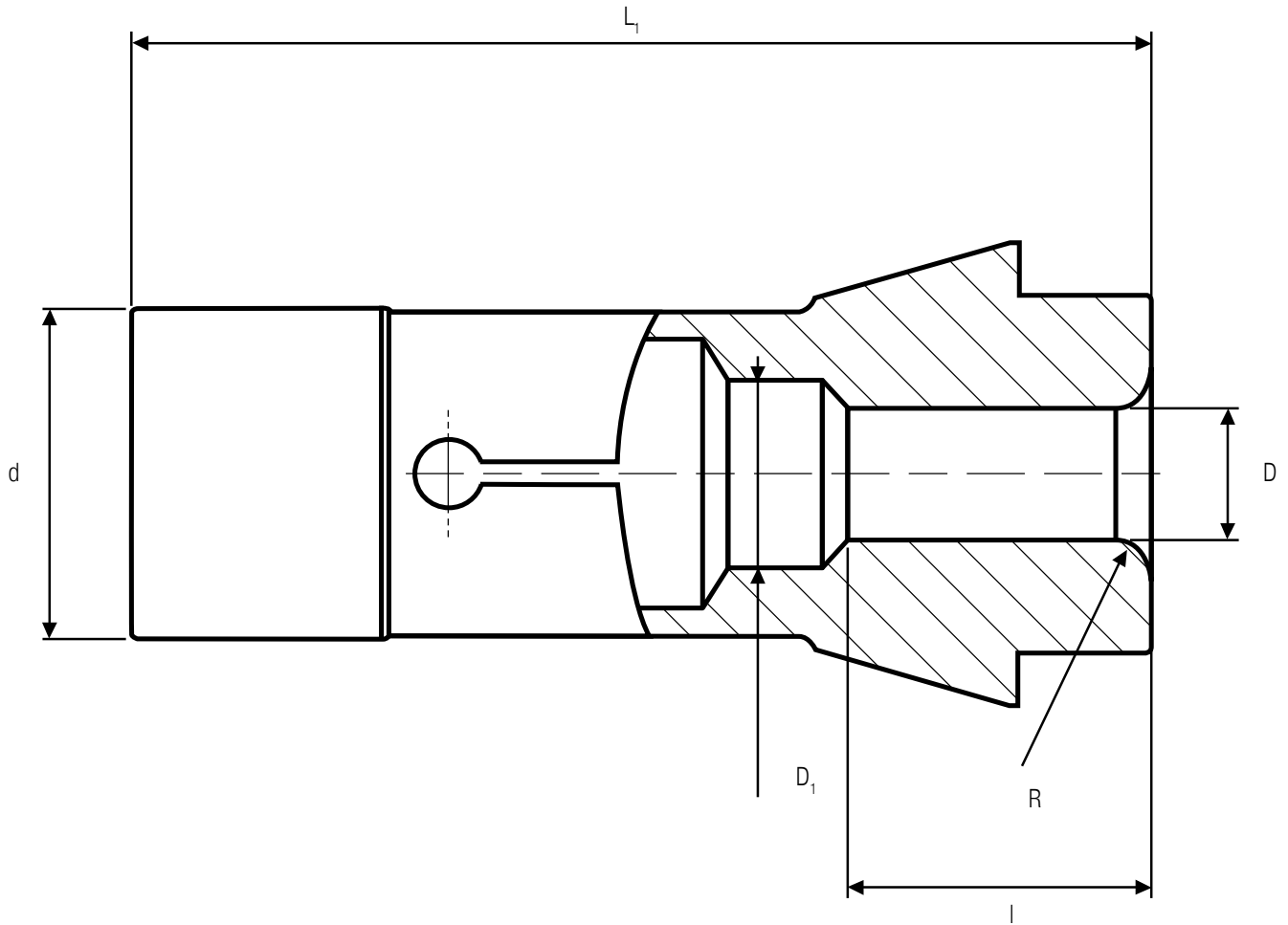
Typ Beispiel (148E)		
HP (High Precision)	ja		
S-Schlitz	ja		
Vulkanisiert	ja		
Nut im Konus	ja	mm
Nut im Schaft	ja	mm
HM Beschichtung	ja		
Freistich	ja	mm

Bemerkung

gewünschte Stückzahl: Stück

Spannzange Radius

Spanndurchmesser D (DCONWS) =
 Radius R =
 Spannlänge l (LSC) =
 Gesamtlänge L₁ (OAL) =
 Freibohrung D₁ =
 Schaftdurchmesser d (DGUI) =



Typ Beispiel (148E)

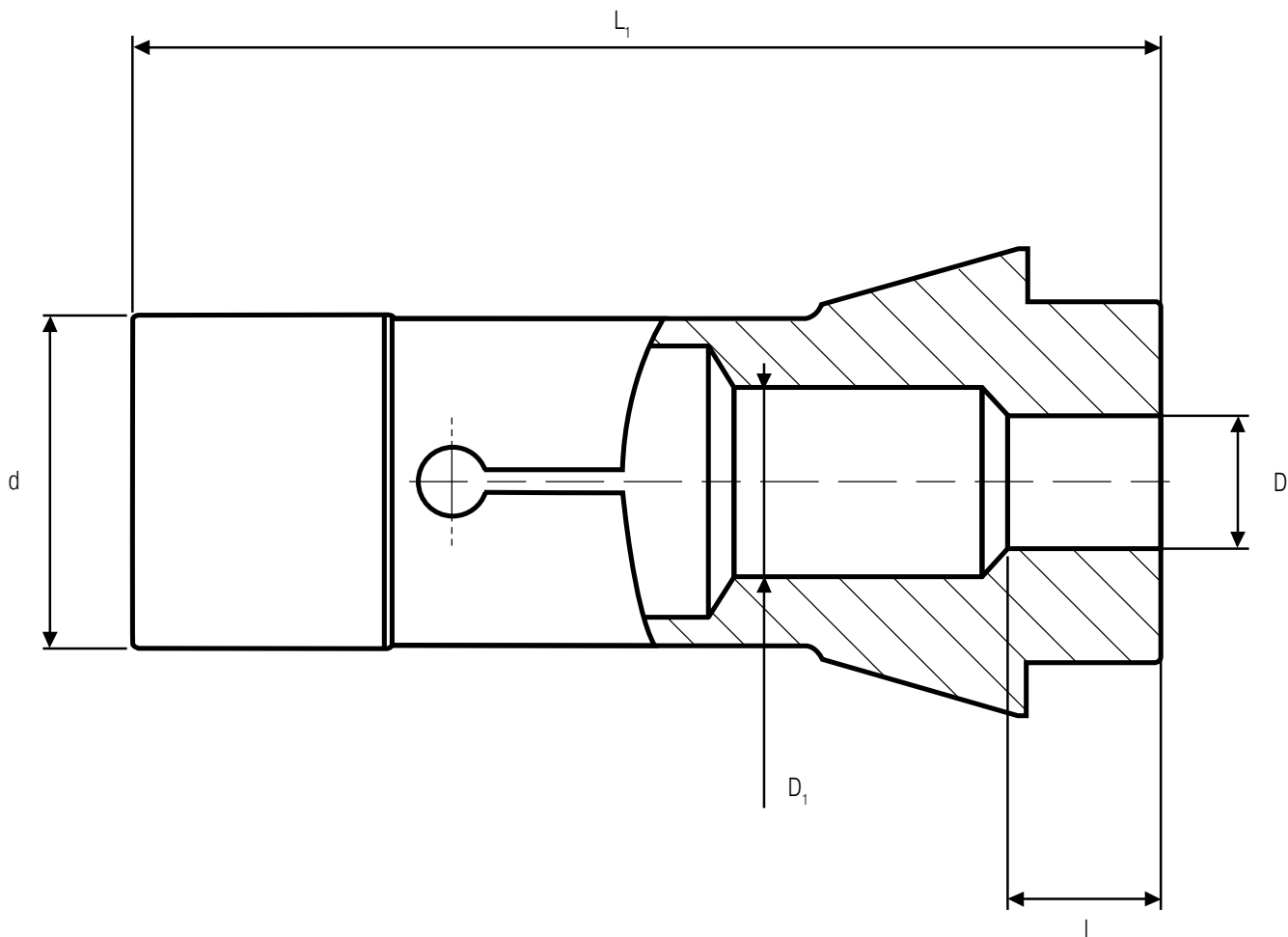
HP (High Precision) ja
 S-Schlitz ja
 Vulkanisiert ja
 Nut im Konus ja mm
 Nut im Schaft ja mm
 HM Beschichtung ja
 Anschlag ja

Bemerkung

gewünschte Stückzahl: Stück

Spannzange Freibohrung

Spanndurchmesser D (DCONWS) =
 Spannlänge l (LSC) =
 Gesamtlänge L₁ (OAL) =
 Freibohrung D₁ =
 Schaftdurchmesser d (DGUI) =



Typ Beispiel (148E)

HP (High Precision) ja
 S-Schlitz ja
 Vulkanisiert ja
 Nut im Konus ja mm
 Nut im Schaft ja mm
 HM Beschichtung ja
 Anschlag ja

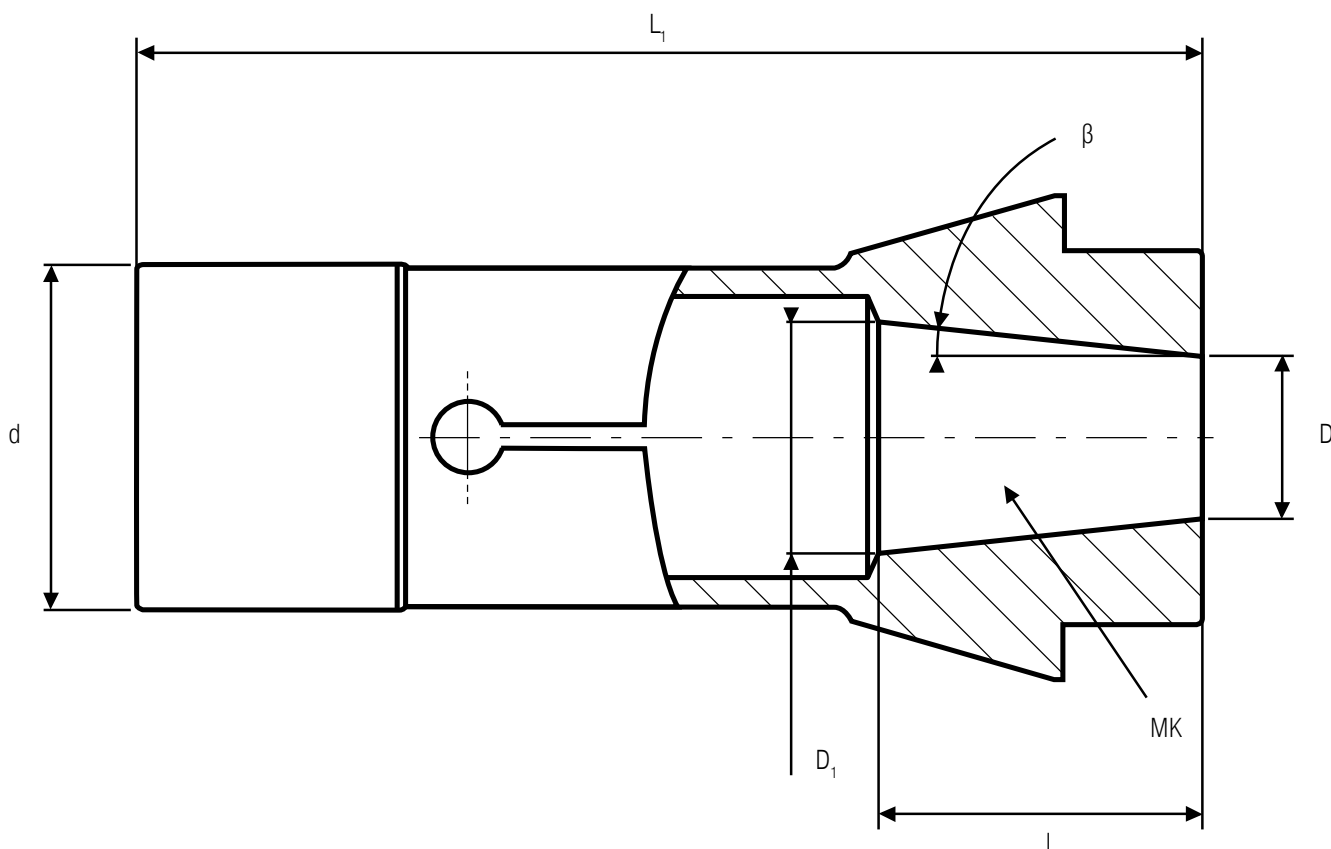
Bemerkung

gewünschte Stückzahl: Stück

Spannzange Konus zunehmend

vorderer Durchmesser	D	(DCONWS)	=
Morsegröße	MK		=
Winkel	β	(max. 3,5°)*	=
Spannlänge	l	(LSC)	=
Gesamtlänge	L_1	(OAL)	=
hinterer Durchmesser	D_1		=
Schaftdurchmesser	d	(DGUI)	=

* Abhängig vom Klemmechanismus



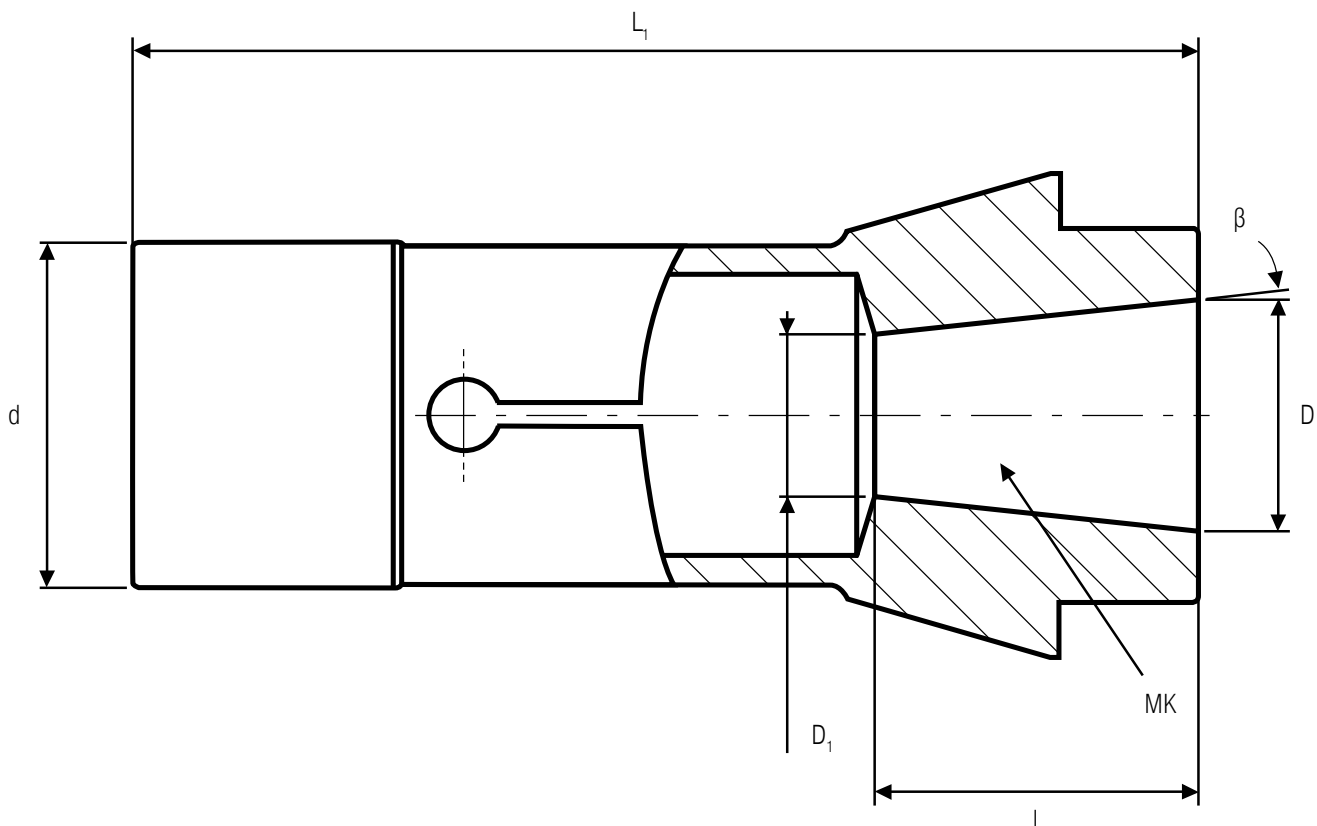
Typ	Beispiel (148E)	
HP (High Precision)	ja	
S-Schlitz	ja	
Vulkanisiert	ja	
Nut im Konus	ja mm
Nut im Schaft	ja mm
HM Beschichtung	ja	
Anschlag	ja	

Bemerkung

gewünschte Stückzahl: Stück

Spannzange Konus abnehmend

vorderer Durchmesser	D	(DCONWS)	=
Morsegröße	MK		=
Winkel	β		=
Spannlänge	l	(LSC)	=
Gesamtlänge	L_1	(OAL)	=
hinterer Durchmesser	D_1		=
Schaftdurchmesser	d	(DGUI)	=



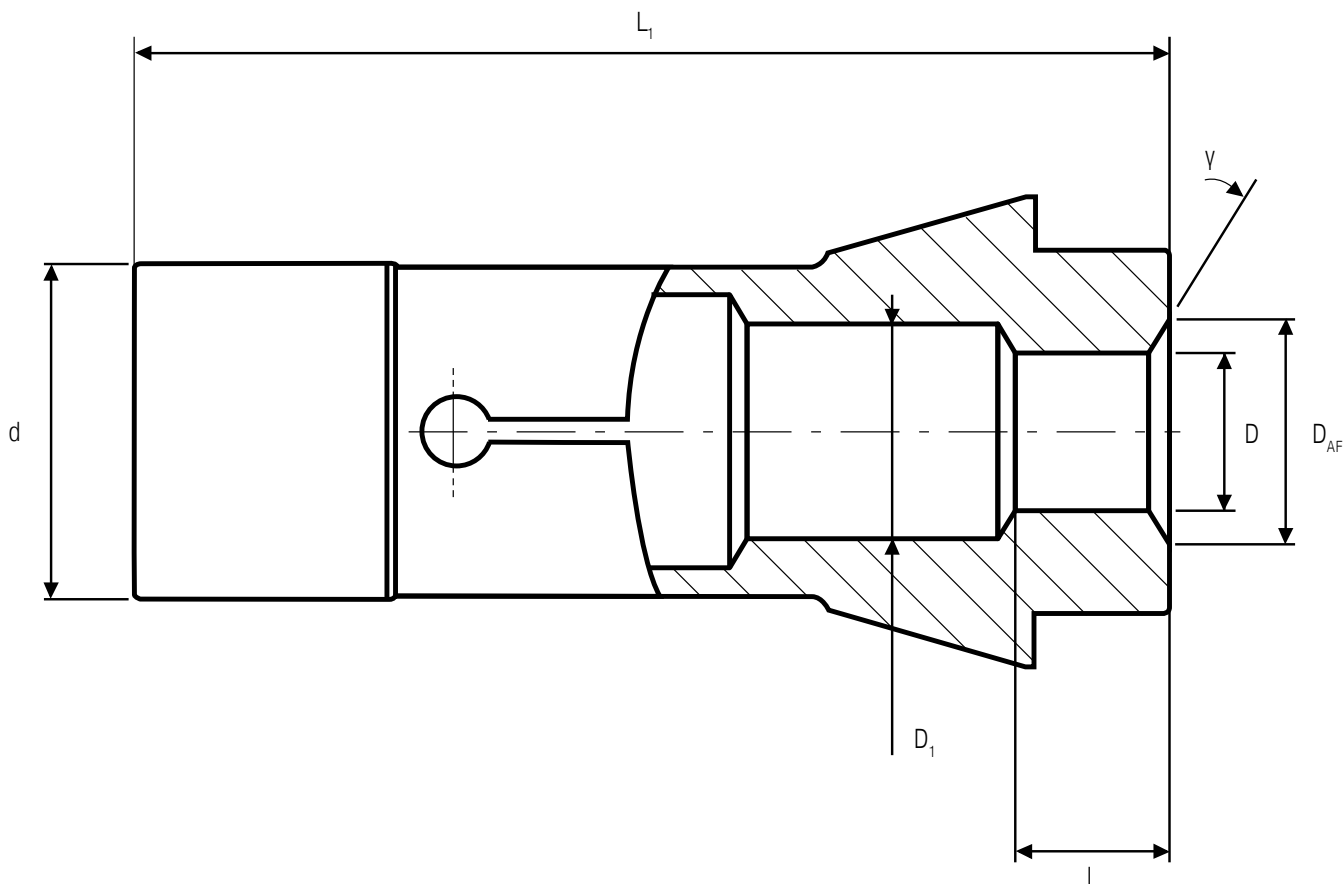
Typ	Beispiel (148E)
HP (High Precision)	ja	
S-Schlitz	ja	
Vulkanisiert	ja	
Nut im Konus	ja mm
Nut im Schaft	ja mm
HM Beschichtung	ja	
Anschlag	ja	

Bemerkung

gewünschte Stückzahl: Stück

Spannzange Fase

Fasen-Durchmesser	D_{AF}	=
Spannbolzen	D (DCONWS)	=
Winkel	γ	=
Spannlänge	l (LSC)	=
Gesamtlänge	L_1 (OAL)	=
Freibohrung	D_1	=
Schaftdurchmesser	d (DGUI)	=



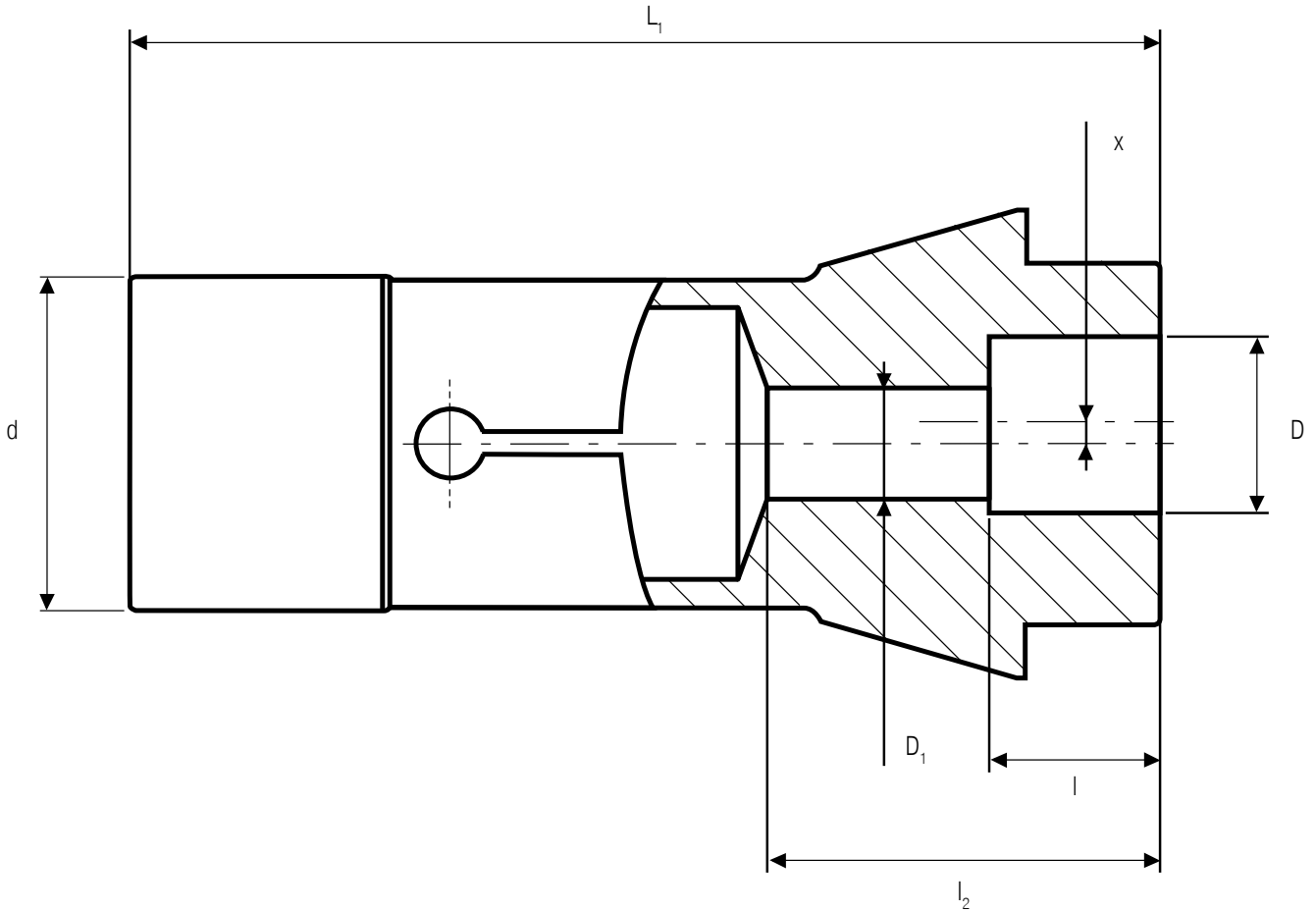
Typ	Beispiel (148E)
HP (High Precision)	ja	
S-Schlitz	ja	
Vulkanisiert	ja	
Nut im Konus	ja mm
Nut im Schaft	ja mm
HM Beschichtung	ja	
Anschlag	ja	

Bemerkung

gewünschte Stückzahl: Stück

Spannzange Exzenter, Freibohrung mitte

Spanndurchmesser	D	(DCONWS)	=
Spannlänge	l	(LSC)	=
2. Spannlänge	l ₂		=
Exzenterabstand	x		=
Gesamtlänge	L ₁	(OAL)	=
2. Spanndurchmesser oder frei	D ₁		=
Schaftdurchmesser	d	(DGUI)	=



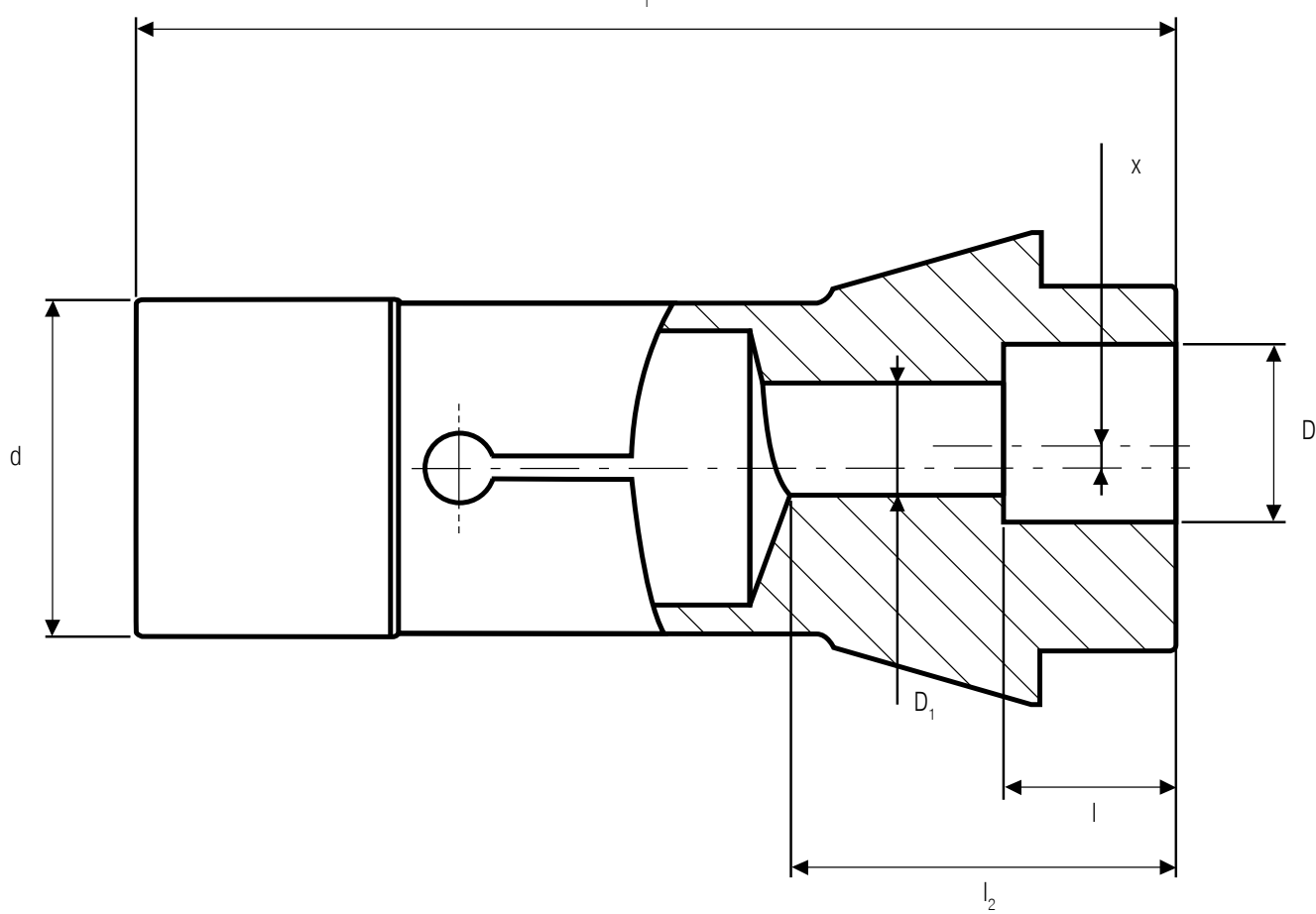
Typ	Beispiel (148E)
HP (High Precision)	ja	
S-Schlitz	ja	
Vulkanisiert	ja	
Nut im Konus	ja mm
Nut im Schaft	ja mm
HM Beschichtung	ja	
Freistich	ja	

Bemerkung

gewünschte Stückzahl: Stück

Spannzange Exzenter

Spanndurchmesser	D	(DCONWS)	=
Spannlänge	l	(LSC)	=
2. Spannlänge	l_2		=
Exzenterabstand	x		=
Gesamtlänge	L_1	(OAL)	=
2. Spanndurchmesser oder frei	D_1		=
Schaftdurchmesser	d	(DGUI)	=



Typ Beispiel (148E)

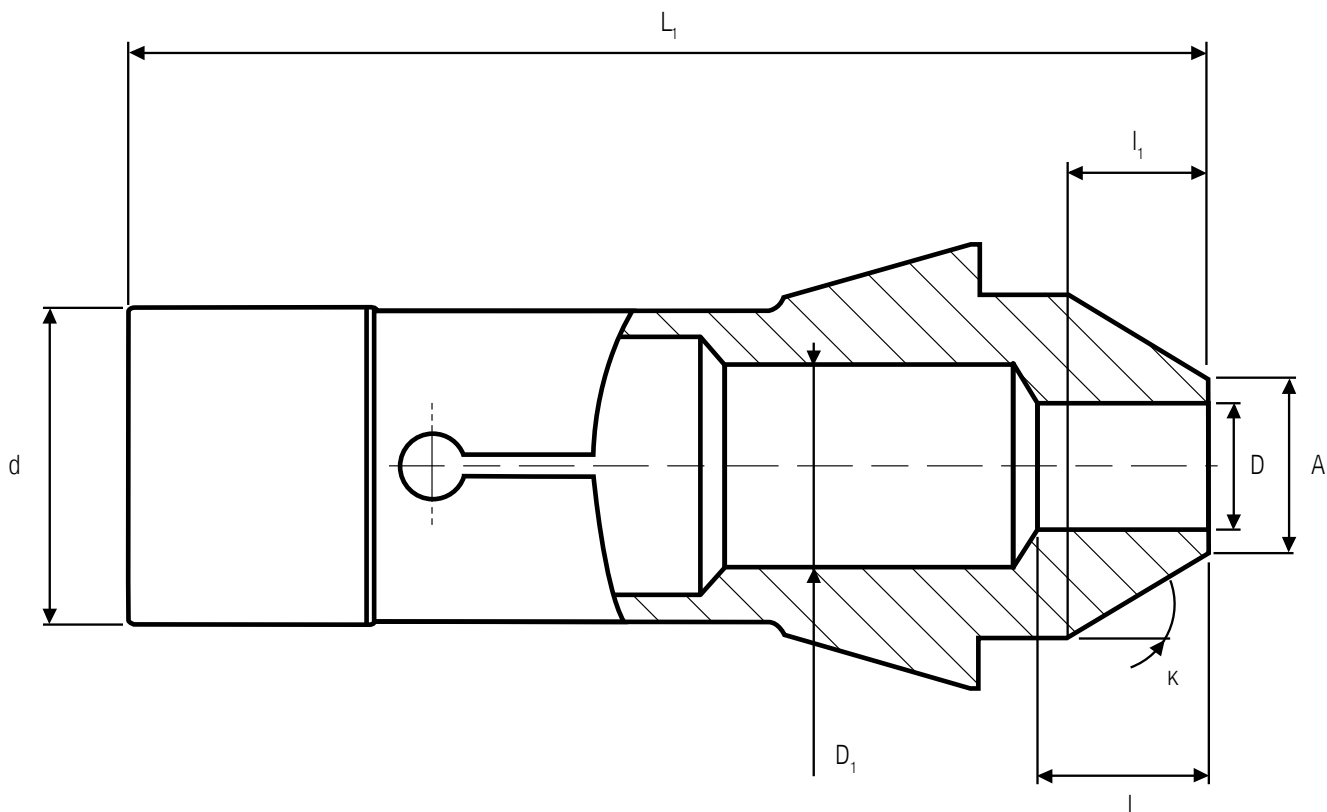
HP (High Precision)	ja	
S-Schlitz	ja	
Vulkanisiert	ja	
Nut im Konus	ja mm
Nut im Schaft	ja mm
HM Beschichtung	ja	
Freistich	ja	

Bemerkung

gewünschte Stückzahl: Stück

Vorbauspannzange konisch

Vorbau-Durchmesser	A	=
Spanndurchmesser	D (DCONWS)	=
Spannlänge	l (LSC)	=
Winkel	κ	=
Zusatzlänge	l ₁	=
Gesamtlänge	L ₁ (OAL)	=
Freibohrung	D ₁	=
Schaftdurchmesser	d (DGUI)	=



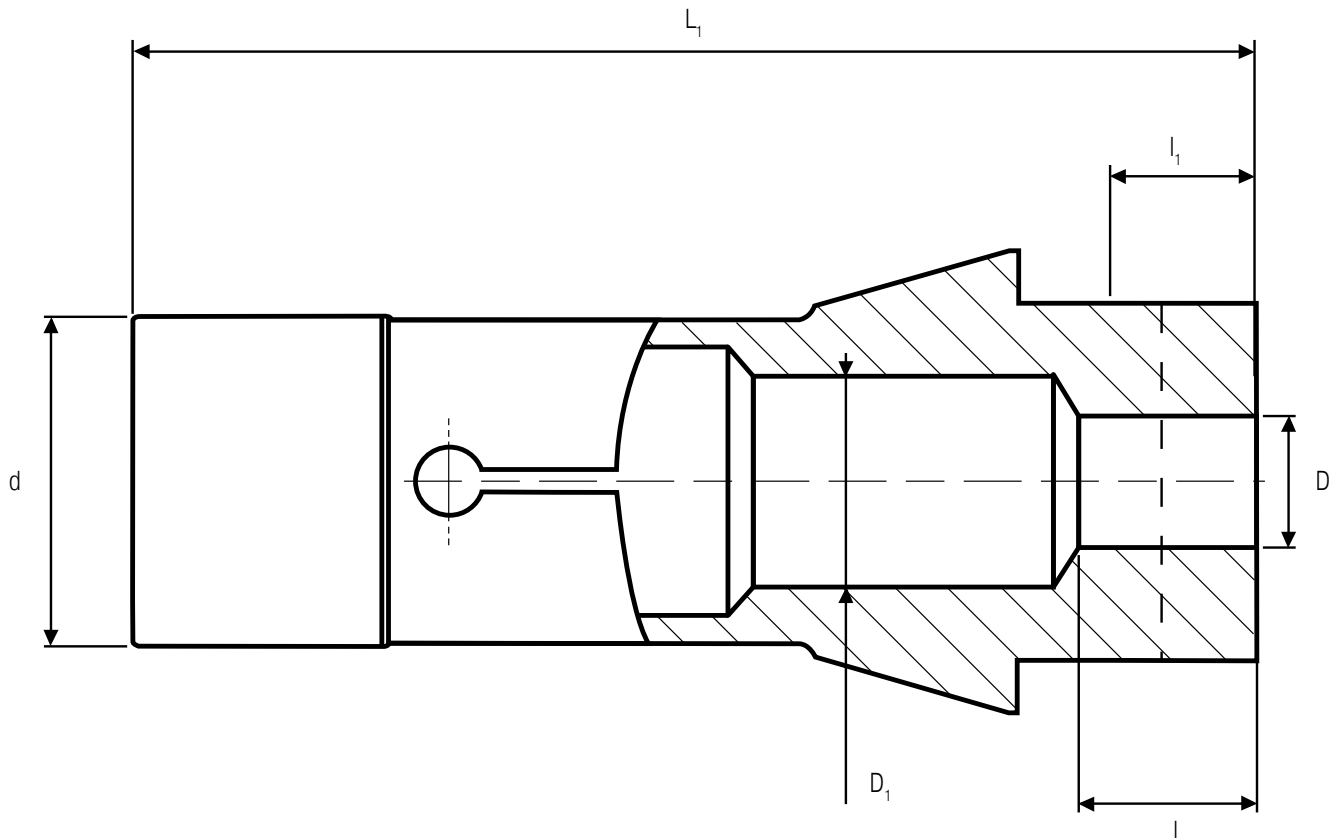
Typ	Beispiel (148E)
HP (High Precision)	ja	
S-Schlitz	ja	
Vulkanisiert	ja	
Nut im Konus	ja mm
Nut im Schaft	ja mm
HM Beschichtung	ja	
Anschlag	ja	

Bemerkung

gewünschte Stückzahl: Stück

Vorbauspannzange zylindrisch

Spanndurchmesser	D	(DCONWS)	=
Spannlänge	l	(LSC)	=
Zusatzlänge	l ₁		=
Gesamtlänge	L ₁	(OAL)	=
Freibohrung	D ₁		=
Schaftdurchmesser	d	(DGUI)	=



Typ	Beispiel (148E)
HP (High Precision)	ja	
S-Schlitz	ja	
Vulkanisiert	ja	
Nut im Konus	ja mm
Nut im Schaft	ja mm
HM Beschichtung	ja	
Anschlag	ja	

Bemerkung

gewünschte Stückzahl: Stück