

Prosimo, da izpolnjen obrazec pošljete na [csc.adria@ceratizit.com](mailto:csc.adria@ceratizit.com)!

<b>Podjetje:</b> .....	<b>Oddelek:</b> .....
<b>Aplikacijski tehnik:</b> .....	<b>Kontaktna oseba:</b> .....
<b>Št. kupca:</b> .....	<b>Telefon kontaktne osebe:</b> .....
<b>Vaši zahtevani podatki:</b> .....	<b>E-mail kontaktne osebe:</b> .....

## 1 Podatki o stroju

<b>Tip stroja</b> (npr.: Gildemeister)	.....	<b>Proizvajalec</b> (npr.: CTX 400)	.....
<b>Smer obdelovanja</b>	Glavno vreteno (GV)	Kontra vreteno (KV)	Oba (dvojno zobat)
<b>Premer stebila</b> (npr. VDI 40 po DIN 69880, Ø 40 po Mazak)	.....		
<b>Proizvajalec revolverja</b> (npr.: Sauter, Duplomatic)	.....		
<b>Tip revolverja</b>	Diskovni revolver	Zvezdasti revolver	Nazivna višina .....
<b>Številka tipa revolverja</b> (npr.: Sauter 05.473.516)	.....		
<b>Število vpenjalnih rež</b> (npr.: 12/16/25)	.....	od tega gnana	.....

### Pogon revolverja

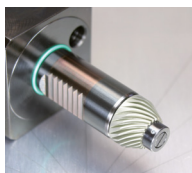
**Utorna gred**  
(npr.: Duplomatic, DIN 1809)



**Zagozdna gred**  
(npr.: Sauter, DIN 5480/5482)



**Stožčasta zobniška gred**  
(npr.: GDM, Traub TNS 60)



**Čeljustna gred**  
(npr.: Okuma, Baruffaldi)



## 2 Podrobnosti k načinu obdelave

Vrtanje	Rezkanje	Rezanje navojev
Univerzalno	Sistem za hitro menjavo	

## 3 Podrobnosti o pogonskem orodju

<b>Tip</b>	Aksialna	.....	Kos						
	Radialno -desno-	.....	Kos	Radialno ponastavljen -desno-	.....	Kos	Nastavljiv kot ± 105°	.....	Kos
	Radialno -levo-	.....	Kos	Radialno ponastavljen -levo-	.....	Kos	Ostali (npr.: dvostranski)	.....	Kos
<b>Vpetje orodja</b> (npr.: ER16/PRECI-FLEX®)	ER	Solidfix	Modifix	PRECI-FLEX®	Varia VX				
<b>Dovod hladilne tekočine</b>	brez Internega dovajanje hlajenja		z Internega dovajanje hlajenja (Pozor: Filter z < 50 µm)						
<b>Želena dodatna oprema</b> (npr.: vpenjalna stročnica z dolžinsko izravnavo)	.....								
<b>Drugo</b> (npr.: prevod 1:1 oz. 1:-1 (sprememba smeri vrtenja))	.....								