

Kérjük, küldje vissza a kitöltött űrlapot e-mailben a **info-hu@ceratizit.com** címre!

<b>Cég:</b> .....	<b>Részleg:</b> .....
<b>CERATIZIT-képviselő:</b> .....	<b>Kapcsolattartó:</b> .....
<b>Ügyfélszám:</b> .....	<b>A kapcsolattartó telefonszáma:</b> .....
<b>Hivatkozási szám:</b> .....	<b>A kapcsolattartó e-mail-címe:</b> .....

## 1 A gép tulajdonságai

<b>Géptípus</b> <small>(pl. Gildemeister)</small>	.....	<b>Modell</b> <small>(pl. CTX 400)</small>	.....
<b>Üzemelés iránya</b>	főorsó (HS)	ellenorsó (GS)	mindkettő (duplán fogazott)
<b>Szárátmérő</b> <small>(pl. DIN 40 DIN 69880 szerint, Ø 40 Mazak szerint)</small>	.....		
<b>A revolver gyártója</b> <small>(pl. Sauter, Diplomatic)</small>	.....		
<b>A revolver típusa</b>	tárcsarevolver	csillagrevolver	Névleges magasság .....
<b>A revolver típuszáma</b> <small>(pl. Sauter 05.473.516)</small>	.....		
<b>Rögzítési helyzetek száma</b> <small>(pl. 12/16/25)</small>	..... ezek közül meghajtott .....		

### Revolvermeghajtás

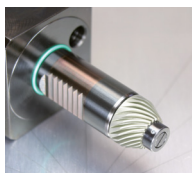
**Homlokhajtású tengely**  
pl. Diplomatic, DIN 1809



**Bordás tengely**  
pl. Sauter DIN 5480/5482



**Kúphajtás**  
pl. GDM, Traub TNS 60



**Körmös tengely**  
pl. Okuma, Baruffaldi



## 2 Alkalmazott megmunkálási módszer

Fúrás	Marás	menetfúrás
Univerzális	gyorsan cserélhető rendszer	

## 3 A meghajtott szerszám adatai

<b>Típus</b>	axiális	.....	darab					
	radiális - jobbos	.....	darab	radiális eltolt - jobbos	.....	darab	szögben állítható ± 105°	darab
	radiális - balos	.....	darab	radiális eltolt - balos	.....	darab	egyéb (pl. kétoldalas)	darab
<b>Szerszámoldali felfogás</b> <small>(pl. ER16/PRECI-FLEX®)</small>		ER	Solidfix	Modifix	PRECI-FLEX®	Varia VX		
<b>Hűtés:</b>		belső hűtés nélkül		belső hűtéssel (figyelem: szűrés < 50 µm)				
<b>Igényelt speciális tartozékok</b> <small>(pl. befogópatron hosszkiegénylítéssel)</small>	.....							
<b>Egyebek</b> <small>pl. áttétel 1:1 vagy 1:-1 (fordított forgásirány)</small>	.....							