

# FORMULAR

Anfrage für Sonderwerkzeuge  
Angetriebene Werkzeuge



Bitte senden Sie uns das ausgefüllte Formular per Mail an [tsc@ceratizit.com](mailto:tsc@ceratizit.com)!

**Firma:** ..... **Abteilung:** .....

**Anwendungstechniker:** ..... **Ansprechpartner:** .....

**Kunden Nr.:** ..... **Tel.-Nr. des Ansprechpartners:** .....

**Ihre Anfragedaten:** ..... **E-Mail des Ansprechpartners:** .....

## 1 Angaben zur Maschine

**Maschinentyp** (z.B. Gildemeister) ..... **Modell** (z.B. CTX 400) .....

**Arbeitsrichtung** ..... **Hauptspindel (HS)** ..... **Gegenspindel (GS)** ..... **beide (doppelt verzahnt)** .....

**Schaftdurchmesser** (z.B. VDI 40 nach DIN 69880, Ø 40 nach Mazak) .....

**Revolverhersteller** (z.B. Sauter, Duplomatic) .....

**Revolvertyp** ..... **Scheibenrevolver** ..... **Sternrevolver** ..... **Nennhöhe** .....

**Revolver Typennummer** (z.B. Sauter 05.473.516) .....

**Anzahl der Steckplätze** (z.B. 12/16/25) ..... **davon angetrieben** .....

### Revolverantrieb

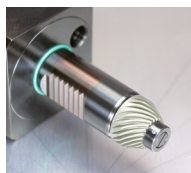
**Schlüsselflächenwelle**  
z.B. Duplomatic, DIN 1809



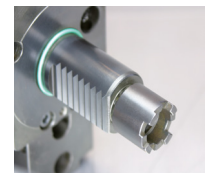
**Vielkeilwelle**  
z.B. Sauter, DIN 5480/5482



**Kegelradwelle**  
z.B. GDM, Traub TNS 60



**Klauenwelle**  
z.B. Okuma, Baruffaldi



## 2 Angaben zur Bearbeitungsart

Bohren ..... Fräsen ..... Gewindeschneiden .....

Universal ..... Schnellwechselsystem .....

## 3 Angaben zum angetriebenen Werkzeug

<b>Typ</b>	axial	.....	Stück					
	radial -rechts-	.....	Stück	radial zurückgesetzt -rechts-	.....	Stück	Winkleinstellbar ± 105°	Stück
	radial -links-	.....	Stück	radial zurückgesetzt -links-	.....	Stück	sonstige (z.B. doppelseitig)	Stück

**Aufnahmesystem werkzeugseitig** (z.B. ER16/PRECI-FLEX®) ..... **ER** ..... **Solidfix** ..... **Modifix** ..... **PRECI-FLEX®** ..... **Varia VX** .....

**Kühlmittelzufuhr** ..... **ohne IKZ** ..... **mit IKZ (Achtung: Filter mit < 50 µm)** .....

**Gewünschtes Sonderzubehör** (z.B. Spannzangen mit Längenausgleich) .....

**Sonstiges** (z.B. Übersetzung 1:1 bzw. 1:-1 (Drehrichtungsumkehr)) .....