

FORMULARIO

Solicitud de herramientas especiales
Herramientas motorizadas



¡Por favor, envíenos el formulario relleno por correo electrónico a info.iberica@ceratizit.com!

Empresa:	Departamento:
Responsable de zona:	Contacto:
Nº de cliente:	Tel. de contacto:
Su referencia:	E-Mail persona de contacto:

1 Datos de la máquina

Tipo de máquina <small>(por ej. Gildemeister)</small>	Modelo <small>(por ej. CTX 400)</small>
Dirección de trabajo	Husillo principal	Contrahusillo (C)	ambas (doble dentado)
Diámetro del mango <small>(por ej. VDI 40 según DIN 69880, Ø 40 según Mazak)</small>		
Fabricante de la torreta <small>(por ej. Sauter, Duplomatic)</small>		
Tipo de torreta	Torreta de disco	Torreta de estrella	Altura nominal
Torreta N.º de tipo <small>(por ej. Sauter 05.473.516)</small>		
Cantidad de posiciones de montaje <small>(por ej. 12/16/25)</small>	Tipo de accionamiento

Accionamiento de torreta

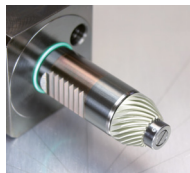
Eje con superficie plana
Por ej. Duplomatic, DIN 1809



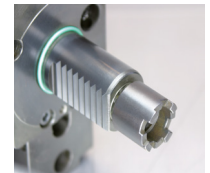
Eje estriado
por ej. Sauter, DIN 5480/5482



Eje cónico
por ej. GDM, Traub TNS 60



Eje con garra
por ej. Okuma, Baruffaldi



2 Datos sobre el tipo de mecanizado

Taladrado	Fresado	Roscado
Universal	Sistema de cabezas intercambiables	

3 Datos sobre la herramienta motorizada

Tipo	Axial	U.						
	radial, a derecha	U.	con desplazamiento radial, a derecha	U.	Pivotante ± 105°	U.
	radial, a izquierda	U.	con desplazamiento radial, a izquierda	U.	otros (p. ej. doble lado)	U.
Sistema de adaptadores de herramientas <small>(por ej. ER16/PRECI-FLEX®)</small>	ER	Solidfix	Modifix	PRECI-FLEX®					
Refrigeración interna	refrigeración interna	con suministro int. de refriger. (Atención: Filtro < 50 µm)							
Accesorios especiales deseados <small>(por ej. pinzas con compensación de longitud)</small>								
Otros <small>por ej. transmisión 1:1 o bien 1:-1 (inversión del sentido de giro)</small>								